

memòria 2011

Urbanisme
Patrimoni
Projectes i Obres

Presentació del regidor



Juli Fernández Iruela
Regidor Urbanisme

Frederic Prats Esteve
Regidor delegat de Projectes i Obres
Públiques

Xavier Rangel Martínez
Regidor adjunt d'Urbanisme

Xavier Rocas Gutierrez
Regidor delegat de Cultura, Educació,
Museu del Suro i Biblioteca

01. Ubicació i horaris

Atenció al públic i oficina

Carrer de Cervantes número 16
Dilluns a divendres de 9h a 13h

Informació urbanística i planejament i

Informació urbanística del PEPIPHP (Pla Especial Protecció i Intervenció Patrimoni Històric de Palafrugell)

Dimarts i dijous de 11h a 13h

Visites convingudes amb l'arquitecte tècnic municipal

Dimecres de 11h a 13h

urbanisme@palafrugell.cat

02. Funcions

Planejament i gestió urbanística

- Informar els expedients de planejament i gestió urbanístics d'iniciativa privada.
- Redactar els projectes de planejament i gestió urbanística d'iniciativa pública.
- Tramitar tots els documents urbanístics seguint el procés des de la presentació del tema per la iniciació informativa fins a la seva publicació del mateix.
- Contestar i resoldre les al·legacions i recursos presentats sobre els expedients que es tramiten.
- Participació en la Comissió Informativa d'Urbanisme, Obres i Medi Ambient, a nivell tècnic i administratiu.

Tramitació de llicències d'obres

- Donar informació sobre la situació urbanística de les finques.
- Tramitar les sol·licituds de llicències d'obres, majors, menors o en règim de comunicació en funció de la potencia de la seva intervenció.
- Realitzar els informes tècnics sobre els expedients previs a la concessió, suspensió o denegació.
- Participar en la Comissió de Patrimoni Municipal a nivell tècnic i administratiu.
- Fer el requeriment de l'ordenança d'ajuts públics per fer restauració i rehabilitació del patrimoni.

Projectes i obres

- Redactar memòries valorades per intervencions menors i dirigir-ne l'execució.
- Redactar projectes d'obres de millora pública i assumir posteriorment la direcció facultativa.
- Dirigir la gestió de les obres i controlar-ne el seguiment econòmic.
- Informar els projectes i fer-ne el seguiment de tot el procés, que s'encarreguen a tècnics externs.
- Tramitar la totalitat dels projectes i realitzar-ne la informació pública dels mateixos.
- Participar en el procés de sol·licituds en subvencions a les línies que s'obrin.

Patrimoni

- Dirigir la Ponència i la Comissió de Patrimoni per facilitar el compliment del PEPIPHP.
- Seguir els processos sobre intervencions en el patrimoni tant d'intervencions privades com públiques.
- Tramitar les intervencions sol·licitades d'acord amb les ordenances del PEPIPHP.
- Fomentar i difondre el valor del patrimoni cultural i arquitectònic del municipi.
- Impulsar la tramitació de l'ordenança del paisatge urbà de Palafrugell.
- Gestionar i dirigir la Comissió del Nomenclàtor.

Disciplina urbanística

- Realitzar inspeccions sistematitzades a tot el terme municipal per vetllar pel compliment de la legalitat urbanística.
- Emetre butlletins de denúncia de situacions irregulars.
- Emetre informes sobre el seguiment dels expedients disciplinaris que s'acordin.
- Col·laborar amb l'assessoria jurídica.
- Realitzar fitxes prèvies per a la concessió de llicències d'obres.

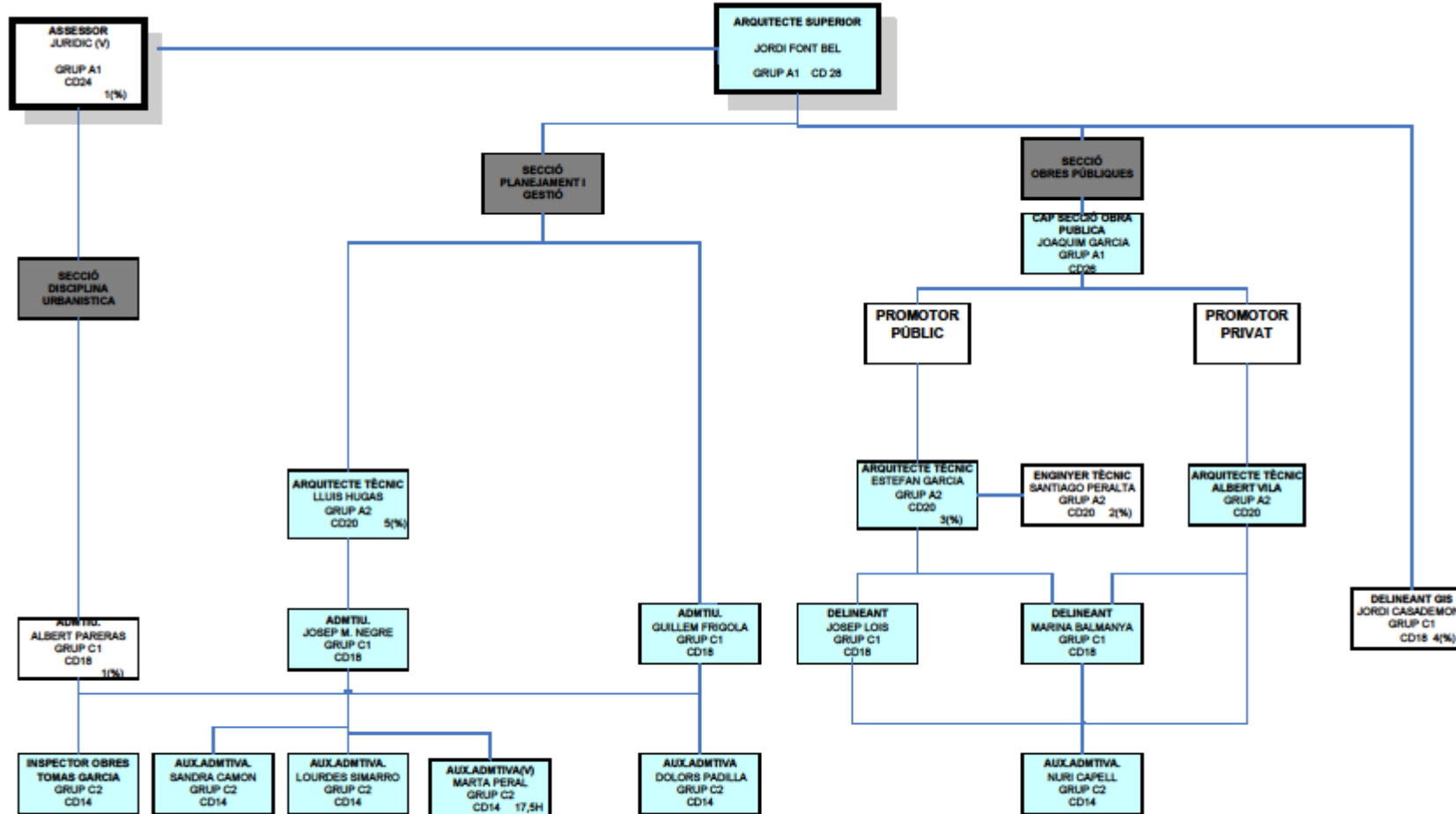
03. Infraestructura i organigrama

Infraestructura

Ordinadors	21
Plòter	1
Impressores	6
Fotocopiadores	3
Màquina per plastificar	1
Destruïdores documents	1
Enquadernadores	2
Cisalla - plànols	1
Distanciòmetre làser	1
Estació topogràfica total	1
Telèfons mòbils	7
Cotxes (4x4)	1
Cotxe (furgoneta)	2
Càmera Fotos Compacta	4
Transmissors ràdio	2
Màquina per etiquetar	2
Màquina escriure elèctrica	1
Nevera	1
Ràdio F.M.	1

Organigrama

ÀREA D'URBANISME (15,5)



- 1- (%) Funcions àrea secretaria
- 2- (%) Funcions activitats ambientals (25%)
- 3- (%) Riscos laborals
- 4- (%) Suport urbanisme
- 5- (%) 10 h. Oficina Mcpal Habitatge

La Comissió de Patrimoni està integrada pels següents membres:

- L'alcalde, senyor Juli Fernández Iruela.
- El regidor de Cultura i Educació, senyor Xavier Rocas Gutierrez.
- El regidor de serveis i adjunt d'urbanisme, senyor Xavier Rangel Martínez.
- Un membre de reconeguda solvència, designat per les associacions culturals de Palafrugell.
- Un tècnic de l'Arxiu Municipal, senyora Conxa Saurí Ros.
- Un tècnic del Museu del Suro, senyor Josep Espadalé Reballí.
- Un tècnic de Medi Ambient, senyora Rut Palomeque Abaurrea.
- L'arquitecte tècnic encarregat d'informar les llicències, senyor Lluís Hugas.
- Un arquitecte especialitzat en patrimoni: les redactores del Pla especial de protecció i intervenció en el patrimoni històric, la senyora Anna Maria Albó Riera i la senyora Carme Bosch Arauz, alternativament.
- Dos membres més a designar pel Consistori:
 - a) El secretari de la Corporació o tècnic jurídic en qui delegui.
 - b) El senyor Jordi Turró, Historiador.

Podran participar els següents regidors:

- a. Un representant del Grup Municipal d'ERC.
- b. Un representant del Grup Municipal de l'Entesa.
- c. Un representant del Grup Municipal del PP.
- d. Un representant del Grup Municipal de PxC.

Número de Comissions convocades durant l'any 2011:	4
Número de fitxes del PEPIPHP revisades:	30
Avantprojectes informats e informes redactats previs a l'obtenció de llicència:	26

04. Pressupost Patrimoni

Descripció	Despesa Compromesa	Despesa Reconeguda
SUBVENCIÓ INVERSIÓ FAÇANES	8.750,00 €	8.750,00 €
INVERSIÓ CENTRE INTERPRETACIÓ INDIANS	5.994,40 €	5.994,40 €
PROJECTE CONSERVACIÓ i PROTECCIÓ ENTORN SANT SEBASTIÀ	94.561,67 €	94.561,67 €
ADQUISICIÓ MOBILIARI NOVA SEU MUSEU DEL SURO	57.258,56 €	57.258,56 €
EXECUCIÓ MUSEU DEL SURO 3a. FASE	190.437,47 €	190.437,47 €
OBRES MUSEU DEL SURO 5a. FASE	1.499.999,99 €	1.499.999,99 €
CONVENI UDG EXCAVACIONS SANT SEBASTIÀ	12.000,00 €	12.000,00 €
REDACCIÓ PROJECTE 5a. FASE MUSEU DEL SURO	2.124,00 €	2.124,00 €
DESPESES HONORARIS EXECUCIÓ 5a. FASE MUSEU DEL SURO	67.838,20 €	67.838,20 €
Totals	1.938.964,29 €	1.938.964,29 €

Pressupost Urbanisme

Descripció	Despesa Compromesa	Despesa Reconeguda
EXECUCIÓ OBRES PARC URBÀ DEL CARRILET	405.360,28 €	405.360,28 €
REDACCIÓ PROJECTES PER INSTAL·LACIÓ ASCENSORS	18.569,77 €	13.071,45 €
INSTAL·LACIONS ENERGÈTIQUES CENTRES EDUCACIÓ	4.940,60 €	4.940,60 €
MILLORA LOCAL SOCIAL CARRER AMPLE	39.418,27 €	26.926,79 €
MILLORES URBANES – PLA DE QUALITAT URBANA	560.931,35 €	496.001,04 €
TRACTAMENT URBÀ C/ CONCÒRDIA	111.452,22 €	111.452,22 €
DESPESES URBANITZACIÓ SECTOR SUD 1.12 BRUGUERES II	2.015.905,84 €	440.050,58 €
DESPESES URB. SECTOR PMU 3.1 RIERA LLAFRANC	13.250,00 €	8.750,00 €
TRACTAMENT URBÀ C/ CHOPITEA	814.760,81 €	814.760,80 €
OBRES ADEQUACIÓ i ORDENACIÓ ESCOLES LLOFRIU	105.515,09 €	105.515,09 €
INVERSIONS AUTOVIA 2a. FASE	333.705,70 €	265.381,33 €
OBRES URBANITZACIÓ ENTORN BOBILA VELLA	120.598,28 €	120.598,27 €
TRANSFERÈNCIA CAPITAL CONVENI URBANÍSTIC SARFA	111.161,25 €	111.161,25 €
DESPESES PERMUTA TERRENYS BISBAT	42.160,00 €	42.160,00 €
REMODELACIÓ NAU INDUSTRIAL EDIFICI BÓBILA VELLA	330.490,25 €	326.266,56 €
PLÀNOLS i PROJECTES TÈCNICS	287.597,40 €	209.932,72 €
PROJECTES TÈCNICS DESENVOLUPAMENT P.O.U.M.	14.791,36 €	7.752,16 €
REDACCIÓ PLA LOCAL D'HABITATGE	7.799,84 €	7.799,84 €
RESTAURACIÓ FORNS BÓBILA	105.503,05 €	105.503,05 €
DESPESES INVERSIÓ REFORMA MERCAT DEL PEIX	590.960,76 €	590.960,76 €
EQUIPAMENT EDIFICI BÓBILA	114.823,72 €	108.248,62 €
Totals	6.149.695,84 €	4.322.593,41 €

Atorgament de subvencions per restauració de façanes

Localització de la finca	Població	Import total concedit
C/ Rajola, 13-15	Palafrugell	2.500,00 €
Plaça de l'Església, 6	Palafrugell	2.500,00 €
C/ Santa Margarida, 2	Palafrugell	2.500,00 €
		7.500,00 €

05 Descripció de les activitats

05.01 Planejament i Gestió

MODIFICACIONS PLA D'ORDENACIÓ URBANÍSTICA MUNICIPAL – P.O.U.M.

ÀMBIT MODIFICACIÓ	EXPEDIENT	ESTAT TRAMITACIÓ
Modificació núm. 12 del POUM de Palafrugell, dels sectors PNF-1.16, Torroella- Torres i Jonama i PNF-1.17, Torroella- Vilar.	Modificació POUM núm. 12	Aprovació provisional Ple Municipal 25/08/2011
Modificació núm. 13 del POUM de Palafrugell, en relació a les normes particulars de la zona a24, en parcel·lació industrial, especificitats, de les normes urbanístiques.	Modificació POUM núm. 13	Aprovació inicial Ple Municipal 29/11/2011

CAMINS DE RONDA.

ÀMBIT/SECTOR	EXPEDIENT	ESTAT TRAMITACIÓ
Camí de Ronda entre Tamariu i Cala Pedrosa.	Projecte Actualitzat.	Aprovació definitiva Ple Municipal 28/04/2011.
Camí de Ronda entre Cala Pedrosa i el Far de Sant Sebastià.	Projecte Actualitzat.	Aprovació definitiva Ple Municipal 28/04/2011.

ORDENANCES

ÀMBIT/SECTOR	EXPEDIENT	ESTAT TRAMITACIÓ
Terme Municipal de Palafrugell.	Ordenança Municipal Reguladora dels Sorolls i Vibracions i Mapa de Capacitat Acústica de Palafrugell.	Aprovació inicial Ple Municipal 29/11/2011

GESTIÓ ÀMBITS/SECTORS DEL POUM

NUCLI: PALAFRUGELL

ÀMBIT/SECTOR	EXPEDIENT	ESTAT TRAMITACIÓ
SUD-1.11 La Fanga	Constitució Junta Conservació.	Nova aprovació definitiva Ple Municipal 24/02/2011. Publicat BOP.
SUD-1.12 Brugueres 2	Conveni urbanístic.	Aprovació Ple Municipal 31/03/2011. Publicat BOP.

MR2 Façana Sud	Pla Especial Urbanístic.	Aprovació inicial Ple Municipal 28/04/2011.
SUD-1.12 Brugueres 2	Pla Especial Urbanístic.	Aprovació provisional Ple Municipal 28/04/2011.
PA-1.5 Accés a Palafrugell	Operacions Jurídiques Complementàries.	Aprovació Ple Municipal 28/04/2011. Publicat BOP.
PA-1.2 A/B Carrer Flaçà-La Punxa i Turó del Bruguerol.	Modificació sistema actuació.	Aprovació definitiva Ple Municipal 28/04/2011. Publicat BOP.
PA-1.2 A/B Carrer Flaçà-La Punxa i Turó del Bruguerol.	Projecte reparcel·lació voluntària.	Aprovació definitiva Ple Municipal 28/04/2011. Publicat BOP.
PA-1.2 A/B Carrer Flaçà-La Punxa i Turó del Bruguerol.	Projecte urbanització.	Aprovació definitiva Ple Municipal 28/04/2011.
SUD-1.11 La Fanga.	Estatuts Junta Conservació	Nova aprovació definitiva Ple Municipal 28/04/2011. Publicat BOP.
SUD-1.11 La Fanga.	Conveni urbanístic.	Nova aprovació definitiva Ple Municipal 28/04/2011. Publicat BOP.
SUD- 1.11 La Fanga	Recepció obres urbanització.	Nou acord aprovació Ple Municipal 28/04/2011.
PNF-1.16 Carrers Torroella-Torres i Jonama, i PNF-1.17 Carrers Torroella- Vilar.	Addenda a Conveni urbanístic.	Aprovació Ple Municipal 28/07/2011. Publicat BOP.
SUD-1.11 La Fanga.	Conveni urbanístic.	Aprovació definitiva Ple Municipal 25/08/2011. Publicat BOP.
SUD-1.11 La Fanga.	Conveni urbanístic.	Aprovació definitiva Ple Municipal 25/08/2011. Publicat BOP.
PMU-1.1 Plaça Mil·lenari.	Pla de Millora Urbana.	Aprovació inicial Ple Municipal 29/09/2011.
SUD-1.12 Brugueres 2 i PA-1.18 Torroella- Mestre Sagrera.	Conveni urbanístic.	Aprovació definitiva Ple Municipal 27/10/2011. Publicat BOP.
SUD-1.11 La Fanga.	Text Refós convenis urbanístics.	Aprovació inicial Ple Municipal 27/10/2011.
PA-1.2 A/B Carrer Flaçà-La Punxa i Turó del Bruguerol.	Projecte Reparcel·lació. Operacions Jurídiques Complementàries.	Aprovació Ple Municipal 29/11/2011. Publicat BOP.
Bòbila Nova	Recepció Obres Urbanització.	Aprovació Ple Municipal 29/11/2011.

GESTIÓ ÀMBITS/SECTORS DEL POUM

NUCLI: CALELLA

ÀMBIT/SECTOR	EXPEDIENT	ESTAT TRAMITACIÓ
Encreuament Carrer Lanzarote amb Avinguda Antoni J. Rovira	Reparcel·lació voluntària	Aprovació definitiva Ple Municipal 27/01/2011. Publicat BOP.
PMU-4.7 Carrer Sard	Estatuts i Bases Junta Compensació.	Aprovació definitiva Ple Municipal 28/07/2011. Publicat BOP.

GESTIÓ ÀMBITS/SECTORS DEL POUM

NUCLI: LLAFRANC

ÀMBIT/SECTOR	EXPEDIENT	ESTAT TRAMITACIÓ
PMU-3.1 Riera de Llafranc II.	Conveni urbanístic.	Aprovació definitiva Ple Municipal 27/10/2011. Publicat BOP.
PMU-3.1 Riera de Llafranc II.	Pla de Millora Urbana.	Aprovació inicial Ple Municipal 20/12/2011.
PMU-3.1 Riera de Llafranc II.	Projecte Reparcel·lació.	Aprovació inicial Ple Municipal 20/12/2011.
PMU-3.1 Riera de Llafranc II.	Projecte Reparcel·lació. Canvi de sistema d'actuació.	Aprovació definitiva Ple Municipal 20/12/2011. Publicat BOP.
PA-3.2 Carrer Mèxic	Projecte d'urbanització.	Aprovació inicial Ple Municipal 20/12/2011.

GESTIÓ ÀMBITS/SECTORS DEL POUM

NUCLI: TAMARIU

ÀMBIT/SECTOR	EXPEDIENT	ESTAT TRAMITACIÓ
PA-2.1 Aigua Gelida	Pla de Millora Urbana.	Aprovació definitiva Ple Municipal 29/11/2011. Publicat BOP.
Carrer Aigua Xelida núm. 10	Pla de Millora Urbana.	Aprovació definitiva Ple Municipal 29/11/2011. Publicat BOP.
Càmping Tamariu.	Text Refós Pla Especial.	Aprovació inicial Ple Municipal 20/12/2011.

05.02 Àrea de Projectes i Obres

PROJECTES REDACTATS, APROVATS i PENDENTS EXECUCIÓ DURANT ANY 2011

DESCRIPCIÓ OBRA	PRESSUPOST	OBSERVACIONS
Projecte bàsic per a l'adequació de l'edifici del Far de Sant Sebastià, a Llafranc	392.403,69 €	Aprovat per la J.G.L. del 30/05/2011
Informe valorat dels treballs d'impermeabilització d'humitats a la paret nord de l'oficina del Padró a l'Ajuntament de Palafrugell	4.474,32 €	Aprovat per la J.G.L. del 14/01/2011
Projecte executiu per a la rehabilitació de Cal Ganxó en el conjunt de la nova seu del Museu del Suro de Palafrugell - F6	1.155.693,98 €	Aprovat per la J.G.L. del 25/03/2011. Subvenció PUOSC 2011 de 231.138,00 € i del Ministerio de Fomento 1% Cultural de 866.770,49 €
Projecte d'urbanització del Polígon d'Actuació Pa-3.2 carrer de Mèxic, a Llafranc	319.798,86 €	Aprovat inicialment pel Ple del 25/12/2011
Memòria valorada per a la construcció de la vorera oest del carrer de Campillos, a Palafrugell	50.777,51 €	Aprovat per la J.G.L. del 22/12/2011
Memòria valorada per a la millora de les escales de Garbí i del passeig de Xavier Miserachs, a Llafranc	169.715,72 €	Aprovat pel Ple del 29/09/2011. Subvenció PUOSC 2012 de 60.000,00 €
Projecte de reparació de la calçada dels c/ Metal·lúrgia, Gas, Indústria i Pals, a la Circumval·lació nord de Palafrugell	540.000,00 €	Aprovat definitivament pel Ple del 29/11/2011. Subvenció PUOSC 2012 de 220.000 €
Memòria valorada per a la millora del passeig, des del c/ Cap de Creus fins al mirador de Carles Sentís, a Calella de Palafrugell	110.995,19 €	Aprovat pel Ple del 29/09/2011. Subvenció PUOSC 2012 de 40.000,00 €
Memòria valorada per al condicionament del CAT (Centre d'Acollida Turística) i entorns, a Palafrugell	335.186,56 €	Aprovat pel Ple del 29/11/2011. Subvenció PUOSC 2011 de 156.003,63 €
Memòria valorada per a les obres addicionals del Mercat del Peix, a Palafrugell	35.610,51 €	Aprovat per la J.G.L. del 27/10/2011
Memòria valorada per al repàs asfàltic del c/ Sagunt, a Palafrugell	43.534,41 €	Aprovat per la J.G.L. del 01/12/2011

Informe valorat per a la pavimentació d'un tram de vorera a l'Av. Joan Pericot de Calella	10.635,19 €	Aprovat per la J.G.L. del 22/12/2011
Projecte de sala polivalent a la Biblioteca Pública, a Palafrugell	218.334,05 €	Aprovat definitivament ple Ple del 29/11/2011. Subvenció PUOSC 2012 de 75.000,00 € i Diputació de Girona de 50.000,00 €

OBRES EN CURS DURANT L'ANY 2011

DESCRIPCIÓ OBRA	PRESSUPOST	OBSERVACIONS
Projecte d'urbanització del c/ Xarembeco, a Llafranc	1.246.166,86 €	Obres no recepcionades
Projecte d'urbanització del sector SUD-1.12 "Brugueres 2" de Palafrugell	4.216.388,30 €	Obres en execució
Memòria valorada per la fixació del fons d'un reg innominat al nucli d'Ermedàs	6.321,53 €	Obres adjudicades, pendents d'executar
Projecte bàsic i executiu d'un Centre d'Acollida Turística (CAT), a Palafrugell	611.379,24 €	Obres no recepcionades. Subvenció AELXCAT de 450.000,00 €
Projecte bàsic i executiu de remodelació interior del Mercat del Peix, a Palafrugell	687.088,89 €	Obres no recepcionades. Subvenció Parc Comercial la Fanga de 500.000,00 €
Projecte bàsic i executiu d'ordenació i adequació de l'entorn de les Escoles de Llofriu, fase 1	118.224,20 €	Obres en execució. Subvenció del PUOSC 2010 de 60.000 €
Projecte d'adequació de camí peatonal i pista ciclable a l'autovia GIV-6546, fase 2a: substitució de l'arbrat i poda, adequació dels punts de trobada i zona de descans	354.091,50 €	Obres en execució. Subvenció del PUOSC 2010 de 158.295,75 € + Diputació de Girona 30.000,00 €
Memòria valorada de les obres per a la legalització de la protecció contra incendis i subministrament elèctric de socors de la sala polivalent de la Bòbila Vella de Palafrugell	100.425,34 €	Obres en execució
Informe valorat per un nou subministrament de BT i quadre general de comandament i protecció per a la pista de gel, a l'edifici de la Bòbila Vella de Palafrugell, fase 1	15.983,55 €	Obres en execució
Informe valorat per un nou subministrament de BT i quadre general de comandament i protecció per a la pista de gel, a l'edifici de la Bòbila Vella de Palafrugell, fase 2	19.416,26 €	Obres en execució

Projecte bàsic i executiu del Parc urbà de la Sauleda-Carrilet, a Palafrugell	1.756.793,67 €	Obres no recepcionades Subvenció Pla de Barris 50% + Diputació de Girona 2009 de 230.700,00 €
---	----------------	--

OBRES ACABADES DURANT L'ANY 2011

DESCRIPCIÓ OBRA	PRESSUPOST	OBSERVACIONS
Memòria valorada per a l'ampliació de voreres d'un tram del c/ Begur (entre la Plaça 11 de setembre fins al c/ Garriga), a Palafrugell	49.990,23 €	
Projecte de conservació - restauració de la Bòbila Vella, a Palafrugell	206.638,18 €	
Projecte bàsic i d'execució del tractament urbà del c/ Chopitea a Calella	1.014.760,81 €	Subvenció PUOSC 2010 de 60.000,00 € + Consorci Costa Brava de 40.195,00 €
Memòria valorada de supressió de barreres arquitectòniques i millores de l'accessibilitat, a Palafrugell	160.232,14 €	Subvenció Pla Impuls 1
Informe reformat de la divisió en fases del projecte d'urbanització del c/ Pau Claris, comprès entre els núm. 1-10, i un tram del c/ Fitor, a Palafrugell	116.507,35 €	
Memòria valorada de conservació i protecció de l'entorn del Bé Cultural d'Interès Nacional dins el conjunt de la Muntanya de Sant Sebastià, a Palafrugell	200.000,00 €	Subvenció FEESL 2010 del 100%
Informe valorat per a la perllongació d'una rampa al pont del c/ Rascassa, a Llafranc	7.707,90 €	
Informe valorat per a la reforma urbana de l'entorn de l'edifici "Calella Park", a Calella	24.405,28 €	
Memòria valorada d'estació transformadora a la Plaça Priorat de Santa Anna, a Palafrugell	77.676,69 €	
Memòria valorada per a l'ampliació de l'aparcament públic de l'antic camp de futbol del Casal, a Palafrugell - fase IV	129.864,53 €	
Informe valorat per a la formació de jardineres al c/ Tarongeta de Palafrugell	15.661,47 €	
Memòria valorada per a diverses intervencions a l'habitatge del c/ Caritat núm. 50, de Palafrugell (Llar infants Santa Teresa)	46.349,81 €	
Informe valorat per al reforç parcial de l'estructura de la fàbrica de la Bòbila Vella, a Palafrugell	29.027,94 €	

Informe valorat per a la climatització, pintura i millora de la il·luminació i de la porta principal del local social dels "pisos Aniversari", situat al c/ Ample de Palafrugell	13.695,62 €	Subvenció Pla de Barris del 50%
Projecte de rehabilitació de nau industrial per a usos de fira, exposicions i similars a l'edifici de la "Bòbila Vella" emplaçada al carrer Miquel Vinque i Meyer cantonada carrer Garriga, a Palafrugell	860.090,00 €	Subvenció FEESL 2010 del 100%
Text refós del Projecte de rehabilitació de la fàbrica modernista de Can Mario com a nova seu del Museu del Suro de Palafrugell - F5	1.600.000,00 €	Subvenció 1% CULTURAL, INCASÒL DE 125.000,00 €+ PUOSC 2010 DE 100.000,00 €+ DIPUTACIÓ de 100.000,00 €+ FEDER de 750.000,00 €
Informe valorat per a la instal·lació d'un bypass al dipòsit d'aigua potable situat al paratge Cantallops, a Palafrugell	17.461,64 €	
Informe valorat per a les obres de conservació dels graffitis i col·locació d'un passamà d'accés a la planta altell de l'edifici de les antigues Escoles de Llofriu	3.274,49 €	
Memòria valorada per a l'adequació parcial de la planta soterrani de l'edifici "Can Bech" per a les oficines de l'OIAC, a Palafrugell	50.000,00 €	
Informe valorat per als treballs de reparació i impermeabilització del dipòsit de Cantallops, a Palafrugell	27.790,92 €	
Modificació vorera i instal·lació torre MT a Calella	2.658,01 €	
Reforma enllumenat públic sector Vila-seca	8.016,43 €	
Pintura Mercat del Peix	6.909,95 €	
Punt de llum c/ Lluna, a Palafrugell	1.255,10 €	
Reparació tubs PVC CEIP Carrilet	1.770,00 €	
Instal·lació escomesa amb comptador aigua c/ Lluna façana Bòbila Vella	997,07 €	
Instal·lacions escomeses nou CEIP Pi Verd	11.387,89 €	
Asfalt c/ Baix Camp	4.587,84 €	

05.02.01 Béns culturals d'interès nacional

- Memòria valorada de conservació i protecció de l'entorn del Bé Cultural d'Interès Nacional dins el conjunt de la Muntanya de Sant Sebastià, a Palafrugell.
- Projecte Bàsic per a l'adequació de l'edifici del Far de Sant Sebastià a Llafranc.

05.02.02 Béns culturals d'interès local

- Rehabilitació Torre del Mas Pla (TORRE DE CAN VILÀ), situada al **Camí d'Ermedàs, Santa Margarida núm. 3A.**
- Rehabilitació del Mas Pla i reforma del Pavelló annex del Mas Pla (CAN VILÀ), situat al **Camí d'Ermedàs, Santa Margarida núm. 3A.**
- Església situada al **carrer de la Font núm. 3.** Instal·lació de campana, recuperació d'obertura a l'absis de l'església, rehabilitació de porta principal i pintura interior a la Capella dels Dolors.
- Memòria Valorada per a l'adequació parcial de la planta soterrani de l'edifici "**Can Bech**" per a les oficines de la O.I.A.C.
- Safareig situat al **carrer Ample núm. 43.** Realització de treballs per a la reparació d'humitats.
- Cementiri de Calella, creu situada a la **carretera vella de Calella**

05.02.03 Masies i cases rurals

- Mas Can Trill o "Mas Barris" **situat al Paratge Sobirà de Llofriu.** Sol·licitud informe avantprojecte per reforma.

05.02.04 Patrimoni històric de Palafrugell

Obres

- Habitatge al **carrer Caritat núm. 50** – Informació de la memòria valorada de la solució presentada.
- Habitatge entre mitgeres al **carrer Tarongeta núm. 10.** Reforma de coberta i rehabilitació de la façana principal.
- Edifici situat al **carrer Lladó núm. 57.** Ampliació dels balcons de la façana del carrer Lladó.
- Habitatge entre mitgeres al **carrer Cases Noves núm. 35.** Reforma i ampliació.
- Immoble situat al **carrer Caritat núm. 61.** Modificació de façana. Sol·licitud d'avantprojecte sobre les possibilitats de legalització.
- Casa existent al **carrer Tarongeta núm. 48.** Sol·licitud d'avantprojecte sobre les possibilitats d'adequació com a llar-residència per a malalts mentals.
- Habitatge unifamiliar entre mitgeres situat al **carrer Sant Sebastià núm. 62.** Reforma de façana i reforma interior.
- Habitatge unifamiliar situat al **carrer Francesc Estrabau núm. 1.** Reforma de dos banys i instal·lacions.
- Finca situada al **carrer Consell núm. 20 i Plaça Nova núm. 15.** Reparació parcial de façana i coberta-terrassa.
- Finca situada al **carrer Chopitea núm.1, carrer Lladó núm. 2.** Reparació de coberta.
- Habitatge unifamiliar entre mitgeres situat al **carrer Anselm Clavé núm. 128.** Construcció d'habitatge.
- Edifici entre mitgeres situat al **carrer d'en Calau núm. 12.** Reforma de façana i canvi d'accés a la planta pis.
- Habitatge unifamiliar entre mitgeres situat al **carrer de la Font núm. 38.** Rehabilitació habitatge.
- Habitatge situat al **carrer Francesc de Blanes cantonada escales de Garbí.** Sol·licitud d'avantprojecte sobre la rehabilitació.

- Habitatge unifamiliar entre mitgeres situat al **carrer Anselm Clavé núm. 57**. Construcció d'habitatge.
- Habitatge situat al **carrer Pi i Margall núm. 46**. Sol·licitud d'avantprojecte sobre la rehabilitació parcial de la façana.
- Habitatge unifamiliar entre mitgeres situat al **carrer Sant Martí núm. 6**. Pavimentació de la planta baixa.
- Finca situada al **carrer Fitor núm. 1**. Legalització de col·locació d'un tancament d'alumini exterior.
- Habitatge unifamiliar i piscina situat al **carrer de La Barceloneta núm. 34**. Reforma i ampliació.
- Habitatge unifamiliar entre mitgeres situat al **carrer de l'Hortal d'en Pou núm. 18**. Reforma puntual de coberta i tractament de façana.
- Local comercial a la planta baixa de l'edifici situat al **carrer Torres i Jonama núm. 22**. Condicionament de local comercial a peixeteria.
- Magatzem situat al **carrer Sant Sebastià núm. 5-9**. Construcció de nova coberta i rehabilitació de façana.
- Edifici entre mitgeres **situat al carrer Rajola 13-15**. Sol·licitud informe tècnic sobre l'estat final dels treballs de rehabilitació de façana.
- Edifici situat al **carrer Sant Sebastià**. Descoberta d'un mural de Emília Xargay dins un edifici.

05.02.05 Revisió de les 30 primeres fitxes del PEPIPH.

- 001 Sant Martí de Palafrugell. (L'Església)
- 002 Can Rosés.
- 004 Llinda. (La Notaria)
- 006 Emblemes del Priorat de Santa Anna (Farmàcia Suñer)
- 007 Casa del Sometent
- 008 Mercat
- 009 Can Moragues
- 010 Casa Puig
- 011 Antiga casa Estrabau
- 013 Can Pairet
- 014 Casa Serra
- 015 Centre Fraternal
- 016 Cercle Mercantil
- 017 Can Torroella
- 018 Farmàcia J. Suñer (Antiga Farmàcia Matas)
- 019 Casa Peya
- 021 Fonda l'Estrella
- 022 Can Frigolet (Antiga casa Pou o Pouplana)
- 023 Rectoria (Antiga casa Jonama)
- 024 Casal Popular
- 025 Ca l'Escolàstica
- 026 Casa c. De la Caritat, 54
- 027 Can Mascort del Cap de la Vila
- 028 Magatzems Casa Granés
- 029 Hospital Municipal i Capella dels Dolors
- 030 Cases c. De la Font, 12-14

➤ 05.03 Disciplina Urbanística

Informe butlletins de denúncies durant l'any 2011

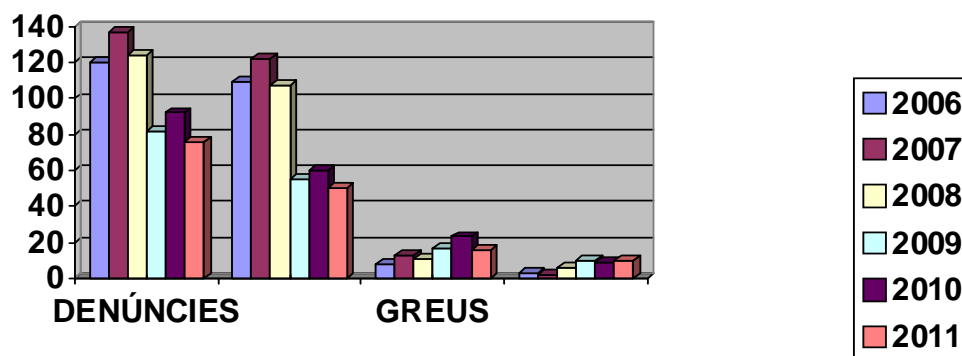
Classificació de denúncies segons situació:

Situació	Núm. denúncies	Sòl urbà	Sòl no urbanitzable	PEPIPH
Palafrugell	39	31	8	9
Calella	15	15	-	1
Llafranc	6	5	1	1
Tamarit	11	10	1	-
Ermedàs	-	-	-	-
Llofriu	5	-	5	-
TOTAL	76	61	15	11

Classificació de les infraccions urbanístiques:

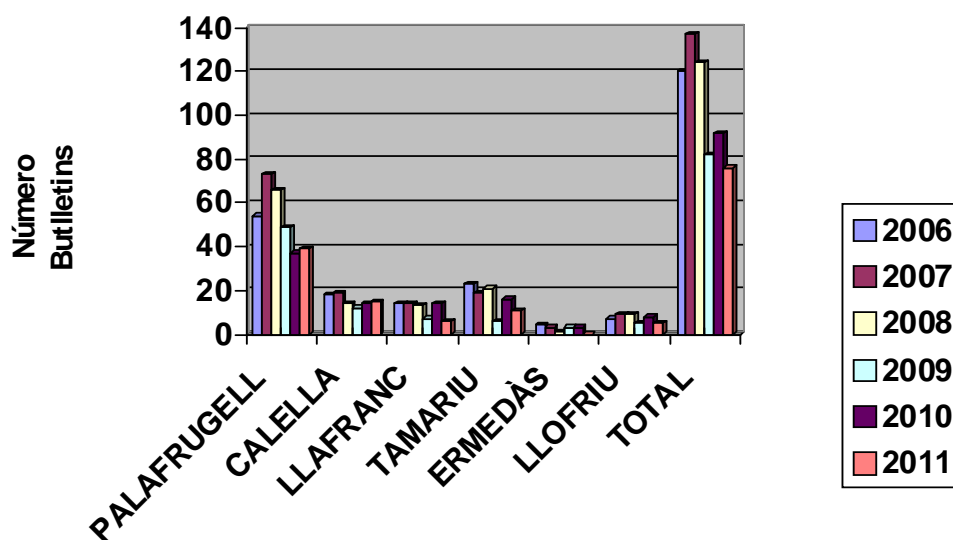
Infraccions	Núm. denúncies	Resultats	Pendants d'enderroc	Pendants de legalització
Lleus	50	35	4	11
Greus	16	5	9	2
Molt greus	10	1	9	-

GRÀFIC BUTLLETINS DE DENÚNCIA



GRAU INFRACCIONS

CLASSIFICACIÓ SEGONS SITUACIÓ



06. Subvencions rebudes

Projecte executiu per a la rehabilitació de Cal Ganxó en el conjunt de la nova seu del Museu del Suro de Palafrugell - F6	1.155.693,98 €	Aprovat per la J.G.L. del 25/03/2011. Subvenció PUOSC 2011 de 231.138,00 € i del Ministerio de Fomento 1% Cultural de 866.770,49 €
Memòria valorada per a la millora de les escales de Garbí i del passeig de Xavier Miserachs, a Llafranc	169.715,72 €	Aprovat pel Ple del 29/09/2011. Subvenció PUOSC 2012 de 60.000,00 €
Projecte de reparació de la calçada dels c/ Metal·lúrgia, Gas, Indústria i Pals, a la Circumval·lació nord de Palafrugell	540.000,00 €	Aprovat definitivament pel Ple del 29/11/2011. Subvenció PUOSC 2012 de 220.000 €
Memòria valorada per a la millora del passeig, des del c/ Cap de Creus fins al mirador de Carles Sentís, a Calella de Palafrugell	110.995,19 €	Aprovat pel Ple del 29/09/2011. Subvenció PUOSC 2012 de 40.000,00 €
Memòria valorada per al condicionament del CAT (Centre d'Acollida Turística) ientorns, a Palafrugell	335.186,56 €	Aprovat pel Ple del 29/11/2011. Subvenció PUOSC 2011 de 156.003,63 €

Projecte de sala polivalent a la Biblioteca Pública, a Palafrugell	218.334,05 €	Aprobat definitivament ple Ple del 29/11/2011. Subvenció PUOSC 2012 de 75.000,00 € i Diputació de Girona de 50.000,00 €
Projecte bàsic i executiu d'un Centre d'Acollida Turística (CAT), a Palafrugell	611.379,24 €	Obres no recepcionades. Subvenció AELXCAT de 450.000,00 €
Projecte bàsic i executiu de remodelació interior del Mercat del Peix, a Palafrugell	687.088,89 €	Obres no recepcionades. Subvenció Parc Comercial la Fanga de 500.000,00 €
Projecte bàsic i executiu d'ordenació i adequació de l'entorn de les Escoles de Llofriu, fase 1	118.224,20 €	Obres en execució. Subvenció del PUOSC 2010 de 60.000 €
Projecte d'adequació de camí peatonal i pista ciclable a l'autovia GIV-6546, fase 2a: substitució de l'arbrat i poda, adequació dels punts de trobada i zona de descans	354.091,50 €	Obres en execució. Subvenció del PUOSC 2010 de 158.295,75 €+ Diputació de Girona 30.000,00 €
Projecte bàsic i executiu del Parc urbà de la Sauleda-Carrilet, a Palafrugell	1.756.793,67 €	Obres no recepcionades Subvenció Pla de Barris 50% + Diputació de Girona 2009 de 230.700,00 €
Projecte bàsic i d'execució del tractament urbà del c/ Chopitea a Calella	1.014.760,81 €	Subvenció PUOSC 2010 de 60.000,00 €+ Consorci Costa Brava de 40.195,00 €
Memòria valorada de conservació i protecció de l'entorn del Bé Cultural d'Interès Nacional dins el conjunt de la Muntanya de Sant Sebastià, a Palafrugell	200.000,00 €	Subvenció FEESL 2010 del 100%
Informe valorat per a la climatització, pintura i millora de la il·luminació i de la porta principal del local social dels "pisos Aniversari", situat al c/ Ample de Palafrugell	13.695,62 €	Subvenció Pla de Barris del 50%
Projecte de rehabilitació de nau industrial per a usos de fira, exposicions i similars a l'edifici de la "Bòbila Vella" emplaçada al carrer Miquel Vinque i Meyer cantonada carrer Garriga, a Palafrugell	860.090,00 €	Subvenció FEESL 2010 del 100%
Text refós del Projecte de rehabilitació de la fàbrica modernista de Can Mario com a nova seu del Museu del Suro de Palafrugell - F5	1.600.000,00 €	Subvenció 1% CULTURAL, INCASÒL DE 125.000,00 €+ PUOSC 2010 DE 100.000,00 €+ DIPUTACIÓ de 100.000,00 €+ FEDER de 750.000,00 €

07. Difusió

- 09/01/2011
Dilluns que ve començaran les obres al carrer Chopitea. *El Punt*.
- 09/01/2011
La campana, encara no *El Punt*
- 15/01/2011
Dilluns comença la reforma de l'entrada de Calella de Palafrugell. *El Punt*.
- 18/01/2011
Comença la remodelació del carrer de Chopitea de Calella. *Diari de Girona*.
- 22/01/2011
Palafrugell, amb els "americanos". *El Punt*.
- 23/01/2011
Els "americanos" a Palafrugell. *Diari de Girona*
- 30/01/2011
Mirador a Carles Sentís pels seus 100 anys. *El Punt*.
- 02/02/2011
Milloraran l'espai esportiu i lúdic de Llofriu *El Punt*.
- 04/02/2011
La Ruta dels "americanos" s'inicia a Llofriu. *Nou Palafrugell*.
- 04/02/2011
Remodelació del carrer de Chopitea, a Calella. *Nou Palafrugell*.
- 09/02/2011
L'espai la Bòbila de Palafrugell serà operatiu d'aquí a un mes i mig. *El Punt*
- 09/02/2011
La restauració de la Bòbila de Palafrugell estarà acabada el mes de març. *Diari de Girona*.
- 13/02/2011
Salven els forns de suro negre *El Punt*.
- 16/02/2011
Més places de pàrquing a Palafrugell i Roses. *El Punt*.
- 19/02/2011
Aproven el projecte per reordenar l'entorn de les Escoles Velles de Llofriu. *Diari de Girona*.
- 04/03/2011
Estem d'obres (Reportatge : Chopitea, Museu Suro, pàrquing Casal, CAT, Zona Industrial). *Nou Palafrugell*.
- 04/03/2011
Condicionen un carrer de Llafranc fins a l'Avinguda. *El Punt*.
- 04/03/2011
La Bòbila, espai firal i cultural. *Nou Palafrugell*
- 11/03/2011
L'entorn de les Escoles Velles de Llofriu serà remodelat. *Revista de Palafrugell*.
- 27/03/2011
Palafrugell adjudica la segona fase d'adequació de l'avinguda del mar. *Diari de Girona*.
- 30/03/2011
Amplien a 87 places l'aparcament del Casal. *Diari de Girona*.
- 08/04/2011
El pàrquing del Casal augmenta en 87 places més. *Revista de Palafrugell*.

- 03/05/2011
Amplien l'aparcament del Casal. *Diari de Girona*
- 05/05/2011
S'amplia el pàrquing al Casal de Palafrugell. *El Punt*.
- 05/05/2011
Palafrugell incorpora millores a l'aplicació del Geoportal urbanístic. *Diari de Girona*.
- 06/05/2011
Els forns d'aglomerat de suro negre. Nou Palafrugell.
- 27/05/2011
Adequar el far de Sant Sebastià com a espai públic costa uns 400.000 €. *El Punt*.
- 03/06/2011
Ampliació de l'aparcament del Casal. *Nou Palafrugell*.
- 10/06/2011
Històries al voltant de l'aigua (torre d'aigua de Can Mario). *La Vanguardia*.
- 10/06/2011
Els municipis indians fan una trobada a Llofriu. *Revista de Palafrugell*.
- 10/06/2011
Rècord de projecció lumínica. *El Punt*.
- 10/06/2011
Històries al voltant de l'aigua. *La Vanguardia*.
- 21/06/2011
Palafrugell ha de retirar-se d'un expedient urbanístic perquè és a Forallac. *Diari de Girona*.
- 24/06/2011
Reoberta l'entrada principal a Calella. *El Punt*.
- 26/06/2011
Obren al trànsit el carrer de Chopitea de Calella de Palafrugell. *Diari de Girona*.
- 17/07/2011
Palafrugell rep 867.000 € per rehabilitar l'edifici de Cal Ganxó. *Diari de Girona*.
- 24/07/2011
Ampliat a 199 places el pàrquing del Casal. *El Punt*.
- 05/08/2011
Finalitza la remodelació del carrer de Chopitea. *Nou Palafrugell*.
- 26/08/2011
El temps de fer les Amèriques (indianos). *La Vanguardia*.
- 16/09/2011
Denuncia que un informe tècnic de Palafrugell és Fals. *El Punt*.
- 21/09/2011
Ara reclamen el mirador de Calella a la Generalitat. *El Punt*.
- 15/10/2011
Canvi d'alguns projectes inclosos al PUOSC 2012. *Revista de Palafrugell*.
- 28/10/2011
El Tribunal Superior de Justícia anul·la el POUM de Palafrugell aprovat el 2006. *Diari de Girona*.
- 28/10/2011
El Tribunal Superior declara nul de ple dret el pla general de Palafrugell. *El Punt*.
- 29/10/2011
Ecologistes lamenten que es recorri la sentència que anul·la el P.O.U.M. *Diari de Girona*.

- 29/10/2011
P.O.U.M. Palafrugell - Les entitats ecologistes volen canvis en la Comissió d'Urbanisme de Girona-. *El Punt*.
- 11/11/2011
El Tribunal Superior declara el Pla General d'Urbanisme nul de ple dret. *Revista de Palafrugell*.
- 08/12/2011
Palafrugell inverteix 540.000 euros a reparar carrers del polígon. *Diari de Girona*.
- 08/12/2011
Milloraran els vials d'entrada a la vila polígon. *El Punt*.
- 28/12/2011
L'alcalde i el grup d'ERC s'enfronten de nou pel complex de la Fanga. *Diari de Girona*.
- 29/12/2011
L'ampliació de la seu de Palafrugell està aturada. *El Punt*.

08. Indicadors

	2011	2010	2009	2008
Llicències obres majors	167	151	168	261
Llicències obres menors	535	469	435	520

PATRIMONI	2011	2010	2009	2008
Llicències obres majors	32	12	26	38
Llicències obres menors	13	8	17	0