

## memòria 2011

Secretaria

Recursos Humans

Alcaldia

Assessoria Jurídica

## Presentació

En relació a les tasques i funcions desenvolupades per l'Àrea de Secretaria, Alcaldia i Recursos Humans, a l'any 2011, cal destacar els següents aspectes:

a) Quart any d'implantació de la figura de l'Inspector de la Via Pública i Activitats, que ha comportat un major i millor control de totes les incidències que es produeixen a la via pública així com una coordinació entre àrees a nivell transversal. La importància d'aquesta figura, justifica un apartat detallat i específic en aquesta memòria.

b) L'Ajuntament, en aquest nou mandat, iniciat el juny de 2011, ha començat els tràmits per crear els Consells de Gestió i Participació dels nuclis de Calella, Llafranc, Tamariu i Llofriu, per una efectiva desconcentració de serveis i inversions.

c) Ha nomenat la figura del Defensor del Ciutadà, amb despatx propi i la infraestructura material i tècnica necessària per atendre les peticions del ciutadà, queixes i suggeriments, en relació a l'actuació de l'administració local.

d) S'han aprovat els estatuts reguladors i la creació del Consell Econòmic i Social, que té per objecte dictaminar i informar, amb caràcter no vinculant, als òrgans decisoris en temes econòmics i socials que afecten a la Vila de Palafrugell.

e) En el Ple del mes d'agost de 2011 es va aprovar el calendari de desplegament 2012 – 2013, de l'Administració electrònica, amb desenvolupament del que estableix la Llei d'Administració Electrònica 11/2007.

f) Es varen realitzar dos processos electorals, el primer, les Eleccions Municipals de 22 de maig de 2011, i el segon, les Eleccions Generals de 20 de novembre de 2011.

g) Finalment, es va aprovar el Reglament del Nomenclàtor del carrers i s'ha constituït la Comissió que desenvolupa l'esmentada normativa, a efectes de reordenar i racionalitzar l'atorgament de noms de carrers.

h) Es va constituir i posar en funcionament, la Fundació Josep Pallach, aprovant-se els seus estatuts reguladors, amb una presència destacada de l'Ajuntament de Palafrugell en el Patronat i en el patrimoni fundacional (aportació no dinerària municipal de la finca ubicada al carrer de Pals, 81).

i) Implantació progressiva i paulatina del portal del treballador públic, via intranet, per tal de substituir el suport paper per un suport digital en matèria de gestió de recursos humans.

j) Per últim, en aquesta memòria també s'analitzen aspectes relacionats amb els Padró d'habitants, la contractació administrativa (obres, serveis i subministraments), recursos humans (pla de formació, altes i baixes del personal, i programes específics subvencionats), i expedients de reclamació de responsabilitat patrimonial enfront l'Ajuntament, així com els recursos contenciosos-administratius interposats.

El Secretari

Jordi Turon Serra

### 01. Ubicació i horaris

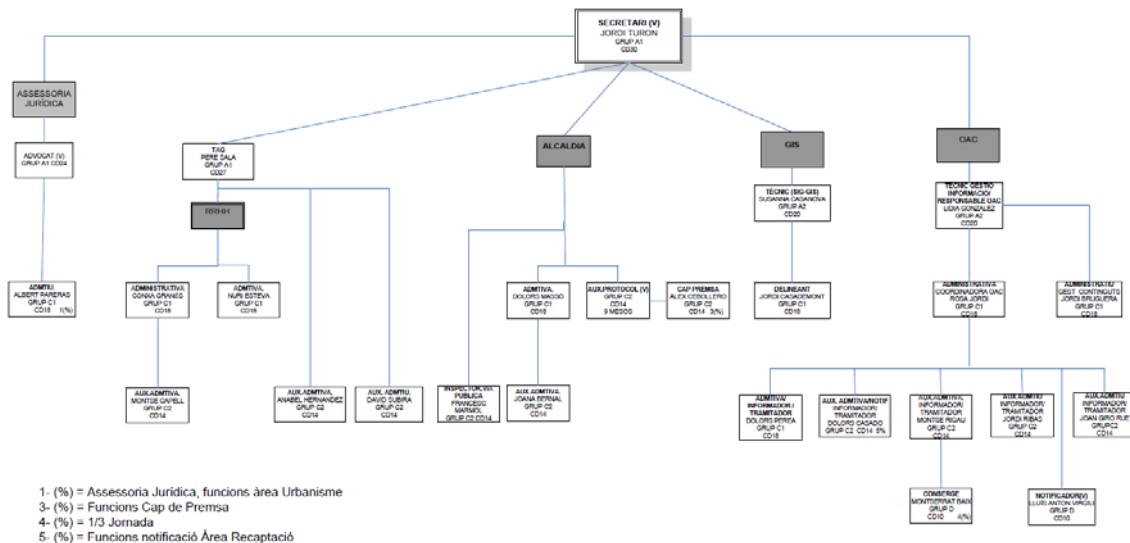
La ubicació física d'aquests serveis se centralitza a l'edifici de Can Bech, Casa Consistorial, carrer Cervantes, 16, amb un horari, de dilluns a divendres de 8 a 14.30 hores i dissabtes de 9 a 13.30 hores. Així mateix, també es realitza horari d'atenció al públic les tardes de dimarts i dijous.

### 02. Funcions

- Preparar assumptes per a l'Ordre del Dia del Ple, la Junta de Govern Local i Comissions
- Custodiar la documentació i expedients inclosos en l'Ordre del Dia
- Aixecar acta de les sessions, i sotmetre-la a aprovació a l'inici de l'altra sessió. Transcripció al llibre d'actes
- Transcriure al llibre de Resolucions les dictades per l'alcalde
- Certificar acords, resolucions, antecedents, llibres i documents de l'Ajuntament
- Remetre a l'Estat i a la CCAA còpia dels actes i acords municipals
- Autoritzar les actes de licitacions, contractes i documents administratius
- Disposar a la vitrina i tauler d'anuncis els acords
- Portar i custodiar el Registre d'interessos/inventari de béns/associacions/de personal
- Emetre informes
- Acompanyar l'alcalde als actes de signatura d'escriptures a efectes d'assessorament legal preceptiu
- Assessorament jurídic superior i suport jurídic a les àrees de l'Ajuntament
- Atorgament de la Fe Pública
- Recopilar Reglaments, Ordenances, Estatuts de Consorcis i Mancomunitats, Estatuts d'Organismes Autònoms i convenis de col·laboració interadministrativa

### 03. Infraestructura i organigrama

ÀREA SECRETARIA / RRHH / ALCALDIA I GIS (24)



## 04. Descripció de les activitats

### 04.01 Alcaldia

Des del departament d'Alcaldia de l'Ajuntament, i d'acord amb la Llei de Registre Civil, durant els darrers anys s'han preparat els següents expedients matrimonials, que han derivat en casament :

	2011	2010	2009	2008	2007	2006	2005
Civil	42	48	60	56	51	35	43
Religiós	30	34	47	29	31	32	23
Total	72	82	107	85	82	67	66

### 04.02 Secretaria General

#### Registre d'Associacions

Al llarg de l'any 2011 s'han donat d'alta en el registre municipal, les següents associacions:

- ASSOCIACIÓ VIURE LLAFRANC
- ASSOCIACIÓ CULTURAL DELL'ARTE ESPECTACLES-AULA DE TEATRE DE PALAFRUGELL
- ASSOCIACIÓ EMPORVESP
- CLUB ESPORTIU SPIN DOJO
- LA COMUNIDAD ISLAMICA LA VIRTUD

#### Ordres d'Execució de neteja

D'acord amb el que estableix l'article 185 del decret legislatiu 1/2010, l'Ajuntament, per donar compliment als criteris de qualitat urbana, neteja, seguretat i ornat públic, ha dictat un total de 96 ordres d'execució en diferents finques del terme municipal.

#### Funcionament òrgans col·legiats i resolucions de l'alcaldia

Al llarg de l'any 2011 s'han celebrat les següents sessions ordinàries i extraordinàries:

- a) Ple Corporatiu: 10 ordinaris i 7 extraordinaris. Total 17
- b) Junta de Govern Local: 51
- c) Junta de Portaveus: 14
- d) Comissió Informativa de Règim Interior i Hisenda: 11
- e) Fundació Palafrugell Gent Gran: 3
- f) Patronat del Museu del Suro: 3
- g) Institut de Mitjans de Comunicació Pública : 3
- h) Institut Municipal d'Esports: 4
- i) IPEP: 10

Segons consta en els llibres de Resolucions d'alcaldia, les dades estadístiques dels darrers cinc anys són les següents:

Any	Núm. total de resolucions
2011	2.995
2010	3.068
2009	2.989
2008	2.759
2007	2.259

**04.03 Contractació****Contractes administratius d'obres més destacats**a) Procediment obert – licitacions:

DESCRIPCIÓ	IMPORT	EMPRESA
Obres de rehabilitació de Can Màrio com a nova seu del Museu del Suro a Palafrugell - Fase V	1.499.999,99 €	ARCADI PLA SA
Obres d'urb.dels entorns de la Bòbila Vella Exp.14/09	139.894,00 €	Const.FUSTÉ S.A.
Construc.i explotació d'un aparcament soterrani sector Pa 1.5 "Creixell"	1.140,00 €	Espai del descans SL

b) Procediment negociat amb publicitat:

DESCRIPCIÓ	IMPORT	EMPRESA
Obres pendents d'execució del proj.d'adequació del camí peatonal i pista ciclable a l'autovia - Fase II: substitució de l'arbrat, poda, adequació punts de trobada i zona de descans	160.418,85 €	Jardineria Roses Ametller, SL

c) Procediment negociat sense publicitat:

DESCRIPCIÓ	IMPORT	EMPRESA
Execució de les obres de millora de l'eficiència energètica en diversos equipaments municipals	68.130,84 €	MIATEC INNOVA SL
Reposició de l'enllumenat públic de Palafrugell - Fase IV	229.184,76 €	SEITEC D'INSTAL·LACIONS TÈCNIQUES EMPORDÀ SL
Dependències de l'OIAC de Palafrugell Exp. 08/11	42.480,00 €	ANEMCO SL
Obres de millora urbana de l'entorn de l'edifici de Calella Park a Calella Exp. 29/10	20.485,79 €	AGLOMERATS GIRONA SA
Obres d'ampliació de l'aparcament públic antic Camp de Futbol del Casal - Fase IV Exp. 37/10	111.683,50	AGLOMERATS GIRONA SA
Fase I d'ordenació de l'entorn de les escoles de Llofriu	105.515,09 €	FLORET SL
	69.316,55 €	ANEMCO SL
Direcció d'obres de rehabilitació de la fàbrica modernista de Can Màrio com a nova seu del Museu del Suro de Palafrugell Fase V	64.782,00 €	OP-TEAM ARQUITECTURA SLP
Obres per a la legalització de la protecció contra incendis i subministrament elèctric de suports de la sala polivalent de la Bòbila Vella Exp.23/11	76.700 €	SERVEI D'INSTAL·LACIONS TÈCNIQUES EMPORDÀ SL
Obres repàs asfàltic del c.Sagunt a palafrugell	29.305,16 €	CONSTRUCCIONS

Exp.38/11		FUSTE, SA
Obres de millora de l'eficiència energètica en diversos equipaments municipals	46.022,72 €	MIATEC INNOVA SL

d) Contractes menors:

DESCRIPCIÓ	IMPORT AD	EMPRESA
Obres per a la perllongació d'una rampa al pont del c.Rascassa (Exp.09/10)	7.569,15 €	FLORET, SL
Obres de formació de dos guals al camí de Molló a Llofriu (Exp V13-10)	3.839,56 €	PERE GIRALT SAGRERA SA
Obres per a la formació de jardineres al carrer Tarongeta (Ref.44-10)	15.661,47 €	PERE GIRALT SAGRERA SA
Obres per al reforç parcial de l'estructura de fàbrica de la Bòbila vella (Ref.49/10)	29.027,94 €	CASANOVA SA
Obres d'instal·lació d'un bypass al dipòsit d'aigua potable situat al paratge de cantallops (Ref.03-11)	14.673,64 €	SOREA S.A.
Obres diverses intervencions a l'habitatge del c.Caritat, 50, Llar d'Infants Sta.Teresa (Ref. 47-10)	42.844,36 €	ANEMCO SL
Obres de pavimentació del c.de l'esglèsia i de les parts superiors de les vies migdia i nord, del cementiri (Fase 2011)	36.998,41 €	CONSVIDAL, SL
Obres de reparació i impermeabilització del dipòsit de Cantallops (Ref. 18-11)	23.120,18 €	SOREA S.A.
Obres de substitució dels equips elèctrics de les llumeneres de Llafranc-sector La Pastora	36.998,41 €	CONSVIDAL, SL
Obres per a la fixació d'un reg innominat, al nucli d'Ermedàs	5.689,38 €	EXCAVACIONS TODI 3000 SL
Obres de reparació del local de titularitat municipal, c.Ample, 130, exec.act. 3.2 "millora Lcal.Scial. C.Ample"	11.162,80 €	CONSTRUCCIONES DIEYLI C.B. SL
Obres formació d'un tram de vorera al c.del cementiri a Palafrugell	24.647,36 €	PERE GIRALT SAGRERA SA
Obres pavimentació asfàltica de la vorera est del c.Carrilet en el tram entre Av.Espanya i c.Solsonès	7.864,82 €	PERE GIRALT SAGRERA SA
Obres pavimentació d'un tram del camí vell de Llofriu	35.394,03 €	PERE GIRALT SAGRERA SA

**Contracte Administratiu de serveis**a) Procediment negociat:

DESCRIPCIÓ	IMPORT	EMPRESA
Contracte per a l'explotació en règim de concessió del trenet turístic	5.100 € canon	CARRILETS TURÍSTICS DE CATALUNYA SL
Mutua Asepeyo	14.000 €	SOCIEDAD DE PREVENCIÓ ASEPEYO, SL

b) Procediment negociat sense publicitat:

DESCRIPCIÓ	IMPORT AD	EMPRESA
Servei elaboració i implementació del prog.formatiu en competències professionalitzadores competències clau dels 60 joves - SUMA'T	21.000,00 €	SUARA SERVEIS SCCL
Serveis de seguiment d'expedients (per raons tècniques)	18.455,20 €	ABS Informàtica SL
Direcció obres de rehabilitació fàbrica modernista Can Màrio com a nova seu del Museu del Suro Palafrugell - Fase V	56.640,00 €	OP-TEAM Arquitectura SLP
Servei d'elaboració i implementació del prog.formatiu en competències claus dels joves participants del projecte SUMA'T a Palafrugell	21.000,00 €	SUARA SERVEIS SCCL
Servei d'elaboració i implementació del prog.formatiu en competències professionalitzadores d'ajudant de cuina per a 20 joves participants del projecte SUMA'T a Palafrugell	39.000,00 €	SUARA SERVEIS SCCL
Servei d'elaboració i implementació del prog.formatiu en competències professionalitz.d'ajudant de manten.d'instal-lac.d'edificis per a 20 joves participants del programa SUMA'T a Palafrugell	21.340,00 €	SUARA SERVEIS SCCL
Servei d'elaboració i implementació del prog.formatiu en competències professionalitz.com a cambrer/a de sala i pisos per a 20 joves participants del programa SUMA'T a Palafrugell	17.500,00 €	SUARA SERVEIS SCCL
Treballs de manteniment de les franges contra incendis a Tamariu i Llafranc	25.051,20 €	FITOR FORESTAL SL
Campanya de foment del compostatge casolà a l'àmbit del Pla de Barris	40.000,00 €	SPORA
Serveis amb l'Institut de innovació educativa i desarrollo directivo (IIEDDI)	21.240,00 €	IIEDDI (Iñaki Piñuel)
Consultoria i assistència tècnica, per a l'execució dels treballs d'adequació de l'Ajuntament de Palafrugell a la normativa de protecció de dades	4.322,76 €	Josep Matas i Balaguer
Servei de suport als serveis socials per a la implantació de la Llei de la dependència 2011-2012	32.088,97 €	VANESSA FERNANDEZ RUIZ
Servei de Consergeria a les diferents instal·lacions esportives municipals	20.547,93 €	OPCIÓN A Servicios Generales, SL

c) Contractes menors:

DESCRIPCIÓ	IMPORT AD	EMPRESA
Serveis pels treballs d'auditoria de certificació ISO 9001: 2008, primer any, per part de	2.389,50 €	TüVRheinland Ibérica Inspection Certification &

TüVRheinland		Testing SA
Serveis direcció d'obra i coordinació de seguretat i salut del projecte d'adequació del Camí Peatonal i Pista Ciclable a l'autovia GIV-6546, Fase II: Substitució de l'arbrat i poda, adequació dels punts de trobada i zones de descans	10.276,02 €	Via Verda Tècnics SLP
Serveis redacció de la modificació puntual del POUM a l'Àmbit del P.A. Urbanística Pa 1.12 carrers Torroella i Torres Jonama	5.428 €	Reverendo-Ginesta Arquitectes Associats SLP
Ampliació de l'assegurança per la digitalització dels llibres d'actes del Ple	53,08 €	Axa Art
Serveis redacció de l'estudi hidràulic i d'inundabilitat dels sectors La Fanga, Morena i	11.092,00 €	ASPEN (Assistència i Projectes d'Enginyeria Civil SL)
Serveis per l'assegurança d'accidents pels usuaris del projecte 1 i 2: TREBALLA'T I TREBALLA I projecte 2: REOCUPAT	1.315,00 €	Axa seguros Generales SA
Assegurança d'accidents "in itinere" pels participants al programa SUMA'T	1.252,80 €	Axa seguros Generales SA
Manteniment de la ISO 9001 de l'Àrea de Secretaria de l'Ajuntament de Palafrugell	3.540,00 €	BSG&Associats Enginyeria de Gestió, SL
Serveis jurídics d'assessorament i defensa de l'Ajuntament de Palafrugell i de l'agent TIP 1143	12.000,00 €	Monguilod Advocats
Serveis pels treballs de direcció d'obra de les instal·lacions del text refós del projecte de rehabilitació de la fàbrica modernista de Can Màrio com a nova seu del Museu del Suro - Fase V	7.493,00 €	Proisotec Enginyeria SLP
Serveis de seguiment d'expedients, per raons tècniques	18.455,20 €	ABS Informàtica SL
Climatització, pintura i millora de la il·luminació i de la porta principal del local social dels pisos aniversari c.Ample	11.950,68 €	Bagué-Pèlach SL Fred'Aro
Serveis de neteja dels edificis municipals: els ametllers, el ctre.obert i l'aula taller municipal i ampliació cte.	12.727,44 €	Garbet neteja i manteniment integral SCCL
Assegurança inclemències meteorològiques Festa Major 2011	392,75 €	Ferrer&Ojeda Associats
Serveis de gestió del projecte PIJCES	6.397,49 €	Suara serveis SCCL
Serveis d'assegurança de 14 carrosses pel Carrousel Costa Brava 2011	721,89 €	Axa seguros Generales SA
Serveis per a la gestió del programa Educadors carrer (pròrroga novembre-desembre 2011)	12.740,59 €	Suara serveis SCCL
Deixar sense efecte contracte serveis del prog.de valorització i dinamització dels recursos litorals de Palafrugell i el seu entorn, projecte impuls, aprovat per JGL 11/08/11 i aprovat 29/09/2011	14.500 €	Despatx Capellà Ballbé SL



Serveis per la tasca d'assessorament a l'Oficina Tècnica del Pla Local d'Inclusió Social	4.588,00 €	Associació Empíric
Serveis per a la formació "comunicació i resolució de conflictes als serveis socials bàsics, al personal de l'àrea de Benestar Social	2.500,00 €	Mediació i Convivència SL
Serveis per a la realització d'un estudi de qualitat de l'espai públic	4.130,00 €	Fundació ECA Bureau Veritas
Serveis pel lloguer de material pel 17è festival de Jazz C.B.	8.638,78 €	SONOMAX "Pere Esteva Coll"
Serveis per la redacció projecte executiu, seguretat i salut sala polivalent biblioteca	12.980,00 €	Kasadevall arquitectes SLP
Serveis Pla de Millora Urbana	8.750,00 €	ARKU 3 ARQUITECTURA SLP
Serveis per a la redacció del projecte de reparcel·lació del sector PMU 3.2 Llafranc	4.500,00 €	ARKU 3 ARQUITECTURA SLP
Serveis pel dictàmen jurídic del mercat del peix	1.000,00 €	Xavier Hors i Presas
Serveis redacció plans d'autoprotecció per: cavalcada reis, festa de Primavera, festa major, havaneres, festa de la pela, festival de Jazz		
Pròrroga 1 any més servei de lleure Educatiu amb infants i adolescents, en execució del Pla de Barris 2008-2011 La Sauleda - c.Ample	33.720,54 €	Suara serveis SCCL

**Contracte administratiu de subministrament**

a) Procediment negociat sense publicitat

DESCRIPCIÓ	IMPORT	EMPRESA
Equips digitals de radiocomunicacions per la Policia Local, mitjançant rènting	22.503,45 €	DEXTRON
Mobiliari per a l'auditori de la nova seu del Museu del Suro a C.Màrio	43.000,00 €	FIGUERAS INTERNATIONAL SEATING SL
Substitució de l'enllumenat de Nadal	22.973,89 €	SUBMINISTRES JOVI SL

b) Contracte menor:

DESCRIPCIÓ	IMPORT	EMPRESA
Substitució de la màquina refrededora de la climatització del teatre municipal	20.239,90 €	S.A. de electric.y subministros "SADES"
Aire condicionat per l'àrea de Joventut de l'Ajuntament	17.986,48 €	QUICOR SL
Carpets de color blau per l'Ajuntament	908,60 €	NORPRINT SA

Mobiliari, pla de barris, en execució de l'actuació 3.2 "millora del local social c.Ample"	4.608,83	EXPERT LINE, SL
Televisió de 22" Toshiba Led 22SL738G	249,00 €	ELECTRODOMESTICS GIRONA
Subministrament electric nova carpeta i ctes.subm.electric (Byron talent consulting)		GAS NATURAL-FENOSA
Protector pel terra del pavelló	7.198,63 €	MENCHACA SA
Accés telefònic primari per a trucades telefòniques a fix	5.040,96 €	JAZZ TELECOM, SAU
Quatre làmpades d'oficina (3 de despatx i 1 de peu) per la Xarxa Europea de Territoris Surers RETECORK	302,84 €	EXPO IL-LUMINACIÓ
Material d'oficina	1.388,97 €	COMERCIAL PAPERERA
Pròrroga cte.adm.subm.energia elèctrica, Ajuntament i Patronats (Esports, Museu) IPEP i Inst.Comunicació		Entitats local de Catalunya

#### 04.04 Recursos Humans

Les dades a destacar en matèria de franges d'edat, igualtat de gènere i compliment del que disposa l'article 38 de la Llei 13/1982 (LISMI), són les següents:

Classificació per edats i grup professional							
	EDAT 18-25	DE 26-35	DE 36-45	DE 46-55	DE 56-65	MÉS DE 65	TOTAL
GRUP A1	--	--	3	7	3	1	14
GRUP A2	--	11	19	11	1	--	42
GRUP C1	1	5	16	23	6	--	51
GRUP C2	5	40	58	28	12	--	143
GRUP D	1	6	6	6	2	--	21
TOTAL	7	62	102	75	24	1	271

Classificació del personal per grups i sexes			
	HOMES	DONES	TOTAL
GRUP A1	9	5	14
GRUP A2	11	31	42
GRUP ©1	19	32	51
GRUP ©2	73	70	143
GRUP D	14	7	21
TOTAL	126	145	271

**PERSONAL AMB DISMINUCIÓ: 6 persones**

S'han realitzat els següents moviments (altes i baixes) de treballadors a la Seguretat Social:

Altes contractes laborals	143
Altes nomenaments funcionaris	13
<b>Total altes</b>	<b>156</b>
Baixes contractes laborals	203
Baixes nomenaments funcionaris	10
<b>Total baixes</b>	<b>213</b>

### Portal del Empleat

Al llarg de l'any 2011 s'ha implantat el Portal de l'Empleat. S'ha fet el disseny i la instal·lació de la Fase I, en entorn web i integrat dins la intranet de l'Ajuntament .

S'hi ha publicat les següents dades dels treballadors:

#### **DADES PERSONALS**

- Dades Personals
- Vincles Familiars
- Comptes Bancaris
- Currículum Acadèmic i Professional

#### **DADES LABORALS**

- Contractació i Situacions Administratives
- Antiguitat
- Ubicació dins l'Organigrama

#### **DADES ECONOMIQUES**

- Bestretes
- Préstecs i Embargaments
- Pagaments
- Acumulats SS i IRPF
- Històric de dades IRPF
- Imports Retributius
- Pla de Pensions

#### **OBTENIR I IMPRIMIR DOCUMENTS**

- Rebut de Salaris
- Certificat de IRPF
- Declaració Jurada (Model 145)
- Aportacions al Pla de Pensions

#### **AJUDES SOCIALS**

- Beneficiaris
- Tipus d'Ajudes
- Històric d'Ajudes

#### **GESTIÓ D'ABSÈNCIES**

- Històric d'absències
- Absències gaudides i Saldos

## Pla de Formació 2011

Durant l'any 2011 s'han realitzat les següent accions formatives:

Acció Formativa		Curs	Places	Admesos	Hores
2011006	GRUP 1 - Procediment administratiu: comunicació prèvia, declaració responsable	Procediment administratiu: comunicació prèvia, declaració responsable	20	20	2,00
2011007	GRUP 2 - Procediment administratiu: comunicació prèvia, declaració responsable.	Procediment administratiu: comunicació prèvia, declaració responsable	20	12	2,00
2011008	Lideratge motivació i gestió de persones	Lideratge, Motivació i Gestió de Persones	12	12	15,00
2011010	Grup 1 Curs Administració electrònica	Administració electrònica	22	22	2,00
2011011	Grup 2 Curs Administració electrònica	Administració electrònica	22	22	2,00
2011009	Curs conciliació de la vida familiar	Conciliació de la vida familiar del personal al servei administracions públiques	15	11	2,00
2011012	Grup 1 Com cercar entre més de 1200 actes?	Com cercar entre més de 1200 actes?	20	13	1,00
2011013	Grup 2 Com cercar entre més de 1200 actes?	Com cercar entre més de 1200 actes?	20	15	1,00
2011014	Grup 1 Jornada Portal de l'empleat	Jornada portal de l'empleat	16	14	1,00
2011015	Grup 2 Jornada Portal de l'empleat	Jornada portal de l'empleat	16	16	1,00
2011016	Grup 3 Jornada Portal de l'empleat	Jornada portal de l'empleat	16	14	1,00
2011017	Grup 4 Jornada Portal de l'empleat	Jornada portal de l'empleat	16	14	1,00
2011018	Grup 5 Jornada Portal de l'empleat	Jornada portal de l'empleat	16	13	1,00
2011019	Grup 6 Jornada Portal de l'empleat	Jornada portal de l'empleat	16	13	1,00
2011020	Grup 7 Jornada Portal de l'empleat	Jornada portal de l'empleat	16	14	1,00
2011021	Grup 8 Jornada Portal de l'empleat	Jornada portal de l'empleat	16	16	1,00
2011022	Grup 9 Jornada Portal de l'empleat	Jornada portal de l'empleat	16	16	1,00
2011023	Grup 10 Jornada Portal de l'empleat	Jornada portal de l'empleat	18	18	1,00
2011024	Grup 11 Jornada Portal de l'empleat	Jornada portal de l'empleat	16	13	1,00
2011025	Grup 12 Jornada Portal de l'empleat	Jornada portal de l'empleat	16	16	1,00
2011026	Grup 13 Jornada Portal de l'empleat	Jornada portal de l'empleat	16	16	1,00
2011028	Curs Llei 11/2009, d'espectacles públics i activitats recreatives	Curs Llei 11/2009 d'espectacles públics i activitats recreatives	30	24	15,00
2011027	Curs d'anglès de conversa per atenció al ciutadà	Curs d'anglès de conversa per atenció al ciutadà	13	12	6,00
2011039	Curs específic de riscos al seu lloc de treball	Curs riscos específics del lloc de treball	10	9	2,00
2011029	Dissenya els teus propis materials	Dissenya els teus propis materials	15	14	12,00
2011040	Curs específic riscos del seu lloc de treball- 50h	Curs riscos específics del lloc de treball	5	3	50,00
2011036	Mòdul propostes Junta de Govern Local - Grup 1	Administració electrònica	15	14	1,50
2011037	Mòdul propostes Junta de Govern Local - Grup 2	Administració electrònica	16	16	1,50
2011038	Mòdul propostes Junta de Govern Local - Grup 3	Administració electrònica	16	14	1,50

2011030	Grup 1 - Curs Geoportal	Curs Geoportal	10	8	2,00
2011031	Grup 2 Curs Geoportal	Curs Geoportal	9	8	2,00
2011032	Grup 3 Curs Geoportal	Curs Geoportal	10	9	2,00
2011033	Mòdul Resolucions grup 1	E-administració	22	20	1,50
2011034	Mòdul Resolucions grup 2	E-administració	22	22	1,50
2011035	Mòdul Resolucions Grup 3	E-administració	22	21	1,50
				<b>Totals</b>	<b>142</b>

#### 04.05 Població

Segons el padró d'habitants, a 31 de desembre de 2011, la població a Palafrugell és de 22.993 habitants.

Les nacionalitats són:

NACIONALITAT		%
ALBANIA	1	0,00%
ALEMANYA	67	0,29%
ALGERIA		0,00%
ANDORRA		0,00%
ANGOLA	2	0,01%
ARGENTINA	65	0,28%
ARMENIA	1	0,00%
AUSTRALIA	2	0,01%
AUSTRIA	1	0,00%
BELGICA	30	0,13%
BOLIVIA	84	0,37%
BRASIL	32	0,14%
BULGARIA	6	0,03%
BURKINA FASO	1	0,00%
CAMERUN	1	0,00%
COLOMBIA	87	0,38%
COSTA D' IVORI	1	0,00%
CROACIA	3	0,01%
CUBA	28	0,12%
DINAMARCA	2	0,01%
DOMINICANA REPUBL	39	0,17%
EL SALVADOR	2	0,01%
EQUADOR	116	0,50%
ESLOVAQUIA	5	0,02%
ESPAÑA	17057	74,18%
ESTATS UNITS	6	0,03%
FILIPINES	15	0,07%
FINLANDIA	2	0,01%
FRANCIA	102	0,44%
GAMBIA	14	0,06%

GEORGIA	8	0,03%
GHANA		0,00%
GUATEMALA	4	0,02%
GUINEA ECUAT		0,00%
GUINEA REPUBL	5	0,02%
HONDURES	125	0,54%
HONGRIA	5	0,02%
INDIA	17	0,07%
IRLANDA	5	0,02%
ITALIA	70	0,30%
JAPO	1	0,00%
LETONIA	2	0,01%
LITUANIA	2	0,01%
MALI	27	0,12%
MARROC	3150	13,70%
MEXIC	7	0,03%
MOLDOVA	28	0,12%
NICARAGUA	4	0,02%
NIGERIA	3	0,01%
PAISOS BAIXOS	22	0,10%
PAISOS S/ Rel Dipl Asia	2	0,01%
PAISOS S/ Rel Dipl Europa	2	0,01%
PAKISTAN	5	0,02%
PANAMA	1	0,00%
PARAGUAI	59	0,26%
PERU	27	0,12%
POLONIA	25	0,11%
PORTUGAL	20	0,09%
REGNE UNIT	124	0,54%
ROMANIA	1166	5,07%
RUANDA	1	0,00%

RUSIA	48	0,21%
SENEGAL	26	0,11%
SERBIA	18	0,08%
SUDAFRICA	2	0,01%
SUECIA	7	0,03%
SUISSA	12	0,05%
TXECA REPUBLICA	4	0,02%

UCRANIA	79	0,34%
URUGUAI	23	0,10%
VENEÇUELA	16	0,07%
XILE	24	0,10%
XINA	45	0,20%
	<b>22.993</b>	<b>100,00%</b>

#### 04.06 Eleccions

El dia 22 de maig de 2011 es van celebrar Eleccions Municipals amb el següent resultat:

CANDIDATURES	NÚM. VOTS	PERCENTATGE
PSC	1.895	26,90%
CiU	1.502	20,41%
ERC	1.361	18,50%
ENTESA	1.025	13,93%
PP	638	8,67%
PxC	451	6,13%
MSR	57	0,77%
VOTS BLANCS	339	4,61%
VOTS VÀLIDS	7.268	
VOTS A CANDIDATURES	6.929	
VOTS NULS	112	
PARTICIPACIÓ	7.470	51,43%
ABSTENCIÓ	7.056	48,57%
CENS ELECTORAL	14.526	

El 20 de novembre de 2011 el resultat en les Eleccions Generals va ser:

CANDIDATURES	NÚM.VOTS	PERCENTATGE
CiU	3.152	36,67%
PSC (PSC-PSOE)	2.266	26,36%
PP	1.584	18,43%
ERC-RI.cat	669	8,13%
ICV-EUiA	418	4,86%
ALTRES CANDIDATURES	347	4,04%
VOTS BLANCS	129	1,50%
VOTS VÀLIDS	8.565	
VOTS A CANDIDATURES	8.436	
VOTS NULS	110	
PARTICIPACIÓ	8.705	62,08%
ABSTENCIÓ	5.318	37,92%
CENS ELECTORAL	14.023	

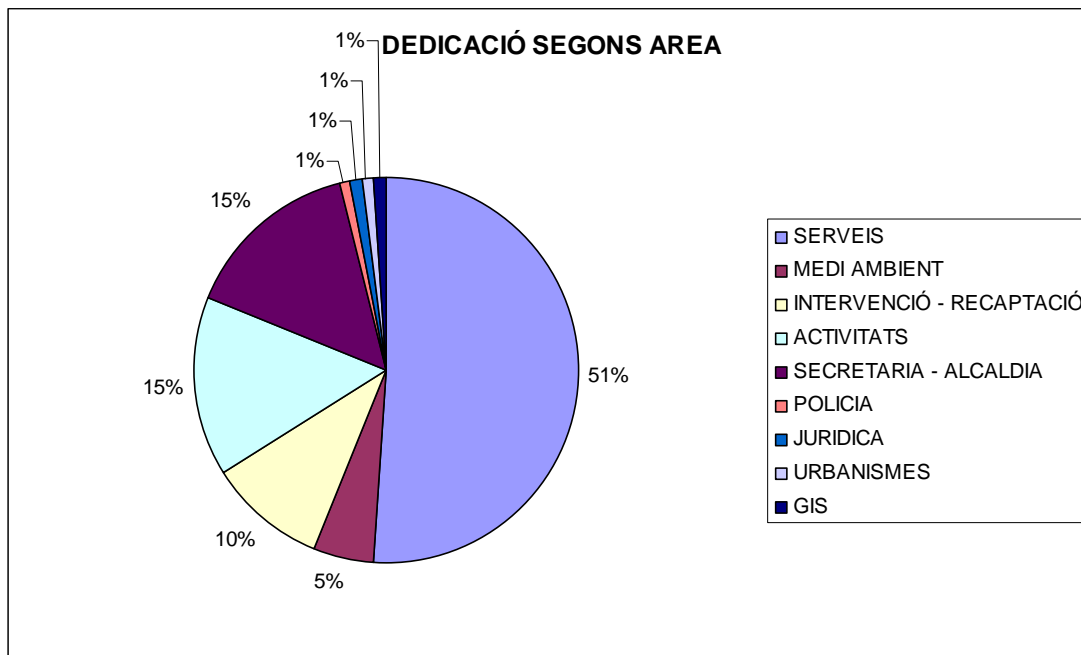
#### 04.07 Inspector de la via pública

Les funcions que té encomanades l'inspector de la via pública són:

- Detecció sistemàtica d'incidències a la via pública que posteriorment es transmetran a l'àrea de Serveis Municipals per a la seva gestió.
- Control dels serveis contractats (neteja viària, manteniment carrers, recollida selectiva, jardineria, enllumenat, servei d'aigua potable, ...)
- Informar i conscienciar als vilatans/es i als propietaris d'establiments.
- Control de l'ús dels espais públics i de concurrència pública.
- Control de les noves activitats i ja existents.
- Control de les noves ocupacions de la via pública i existents.
- Control Pla d'Usos de Temporada.
- Vetllar pel compliment de les Ordenances Municipals.

#### Dedicació segons àrea

Una funció important és atendre les peticions o demandes de feina que les diferents àrees encomanen a l'inspector. Hi han àrees que necessiten d'una major dedicació per la incidència que aquestes tenen dintre del municipi.



#### Detecció d'incidències

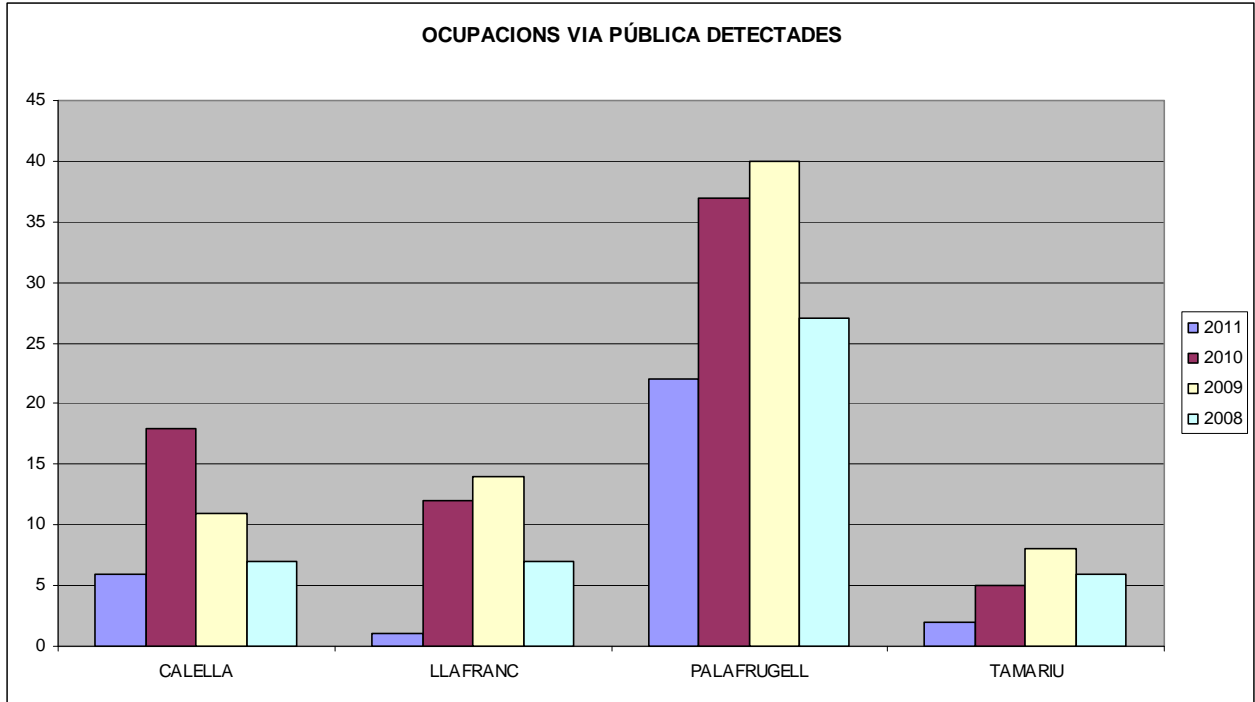
Una de les funcions principals és el control de l'estat general del municipi: zones verdes i jardineria, enllumenat públic, neteja viària, recollida d'escombraries, recollida selectiva, pla d'usos de temporada, control de plagues, llicències d'activitats, subministrament d'aigua potable, i totes les incidències que es puguin produir a la via pública.

El servei de detecció d'incidències consisteix en el reconeixement de tot el municipi de Palafrugell. Aquest s'ha dividit en 5 sectors, d'aquesta manera es pot inspeccionar exhaustivament un sector per dia, aconseguint la inspecció total del territori en el termini d'una setmana.

Les incidències detectades s'entreguen un cop finalitzada la jornada a l'Àrea de Serveis Municipals per tal de que es pugui fer un filtratge abans d'entrar-les al programa d'incidències i poder derivar-les als seus destinataris finals, que s'encarregaran de la gestió i resolució d'aquestes.

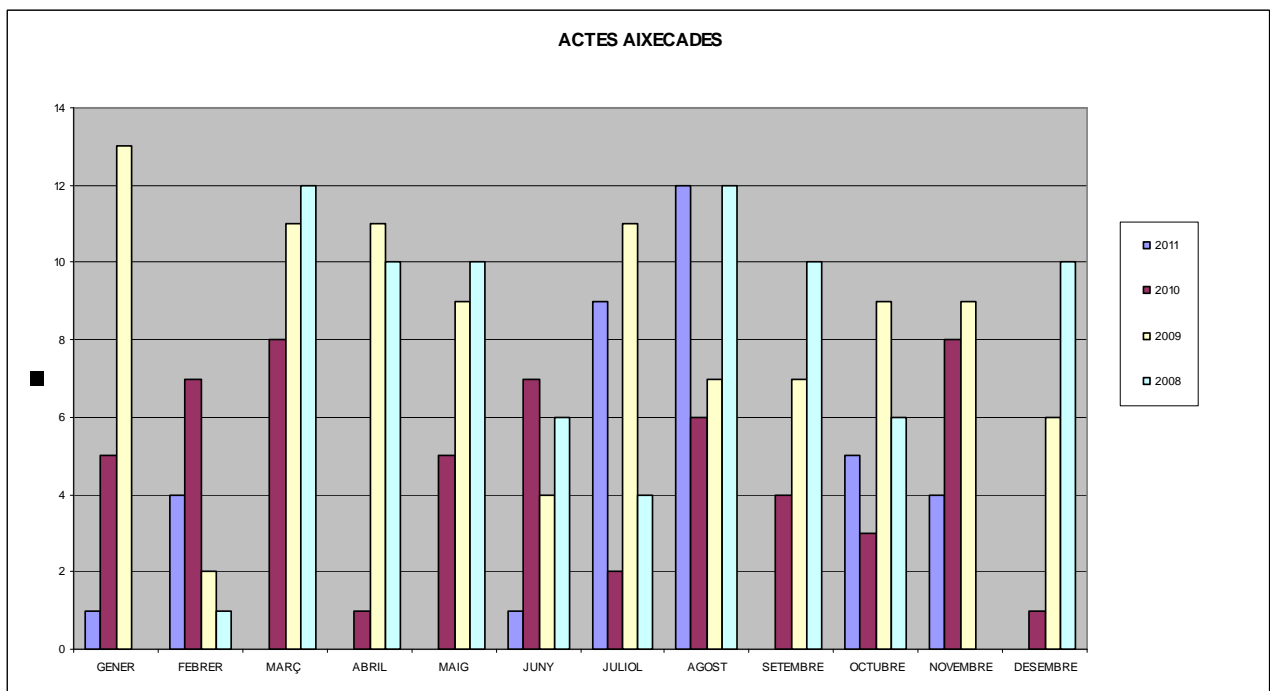
### Ocupacions de la via pública

L'evolució de les vies públiques il·legals detectades ha estat la següent:



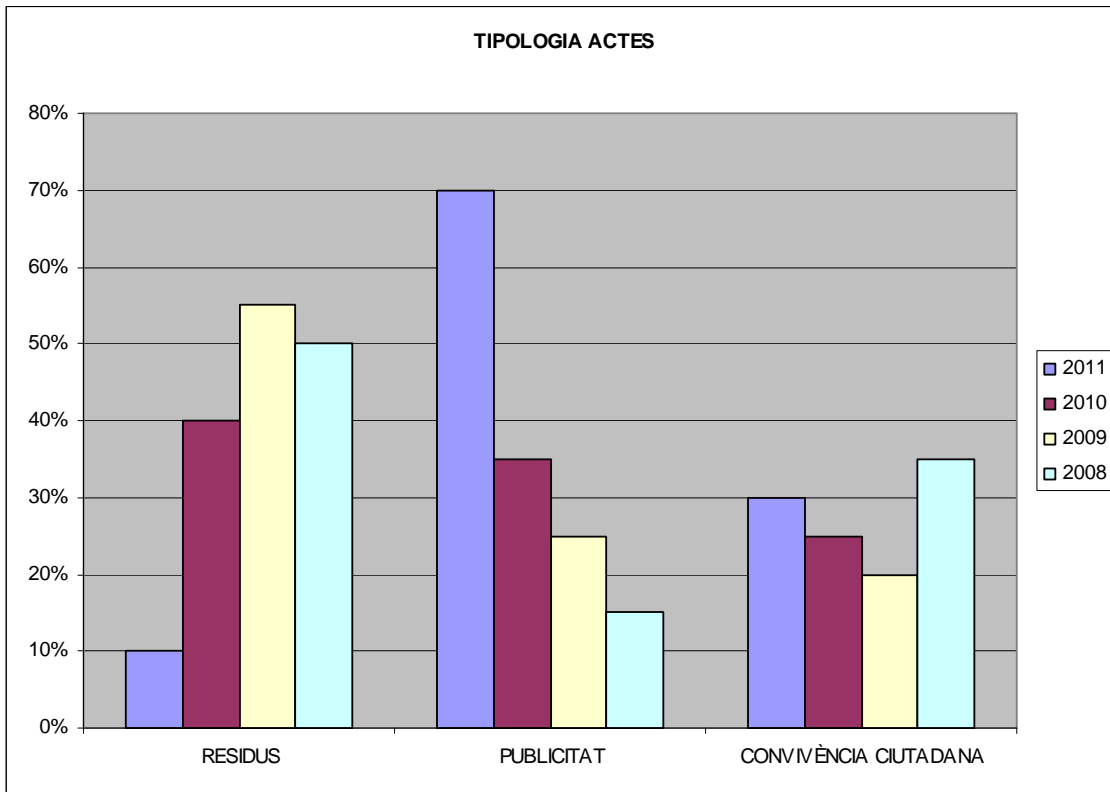
### Actes i sancions

El desglossament de les actes aixecades durant els darrers anys des de la implantació de la figura de l'Inspector de la via pública i activitats:

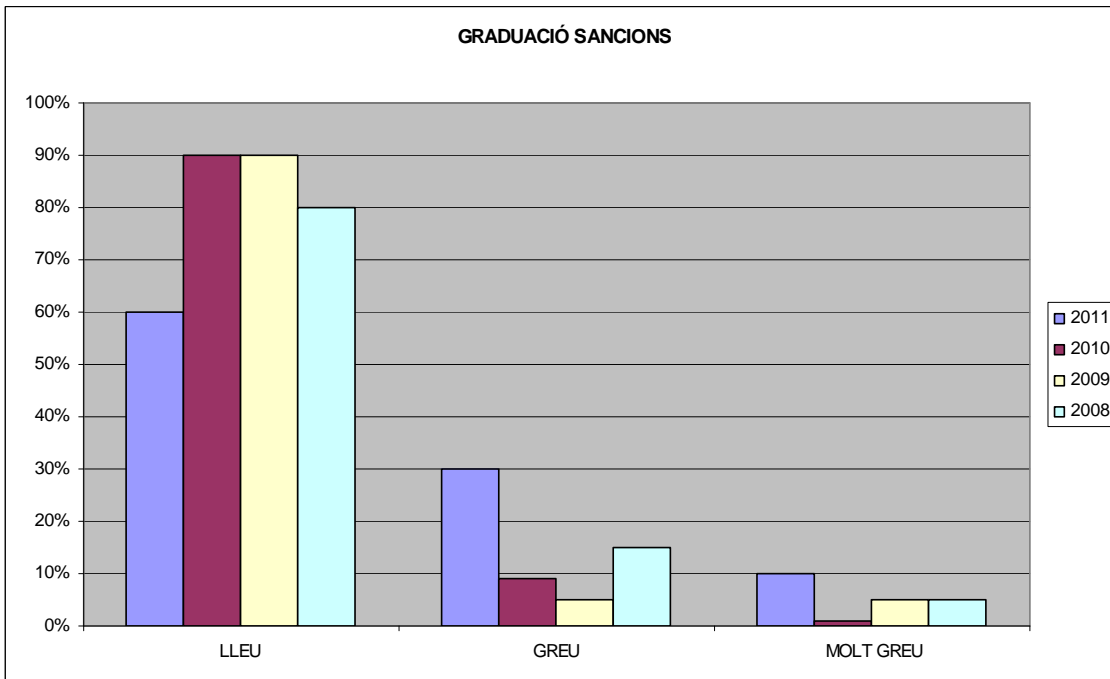




Desglossament de les sancions tramitades durant els darrers anys segons la seva tipologia:



Graduació de les sancions tramitades durant els darrers anys:



## 04.08 Assessoria Jurídica

### Responsabilitat patrimonial

Pel que fa als expedients de responsabilitat patrimonial tramitats per l'Ajuntament de Palafrugell, cal destacar la següent evolució:

ANY	Núm. total de reclamacions
2011	23
2010	28
2009	36
2008	33
2007	33
2006	29
2005	28
2004	47
2003	60

Les temàtiques de les reclamacions patrimonial són:

- Danys físics: 7
- Danys a vehicles: 12
- Altres danys materials: 2
- Danys i perjudicis: 2

L'estat de les tramitacions referents als expedients de reclamació patrimonial és:

- Estimades: 2
- Estimades en part: 1
- Desestimades: 6
- Altres: 4
- Pendants de resoldre: 10
- Recorregudes al contenciós: 2

Les obligacions reconegudes netes per l'any 2011, a càrrec de la partida pressupostària 11 920 22608 responsabilitat patrimonial ha pujat a la quantia de 14.047,60 euros.

### Contenciosos administratius

Pel que fa als expedients contenciosos administratius tramitats per l'Ajuntament de Palafrugell, cal destacar la següent evolució:

- Contenciosos administratius de l'any 2003: **Procediments judicials: 27**
- Contenciosos administratius de l'any 2004 **Procediments judicials: 21**
- Contenciosos administratius de l'any 2005 **Procediments judicials: 24**
- Contenciosos administratius de l'any 2006 **Procediments judicials: 30**
- Contenciosos administratius de l'any 2007 **Procediments judicials: 26**
- Contenciosos administratius de l'any 2008 **Procediments judicials: 46**
- Contenciosos administratius de l'any 2009 **Procediments judicials: 46**
- Contenciosos administratius de l'any 2010 **Procediments judicials: 42**
- Contenciosos administratius de l'any 2011 **Procediments judicials: 52**

Els contenciosos administratius de l'any 2011 cal agrupar-los en les següents temàtiques:

- Urbanisme (planejament, gestió, disciplina): 12
- Intervenció: 11
- Responsabilitat patrimonial: 6
- Contractació - Personal: 3
- Trànsit: 2
- Altres: 3
- Entrades en domicili: 5
- Primera Instància i penal: 10

Expedients gestionats per a tercers als Jutjats: 7

Expedients de temàtica vària: 7

Disciplina urbanística

Expedients sancionadors: 11

Expedients disciplinaris: 68

Escripcions

Cessió: 1

Poders: 1

Permuta: 1

#### 04.07 Activitats

##### Tramitació de llicències

Baixa d'activitats	34
Possibilitats d'instal·lació	5
Comunicació obertura activitat innòcua	52
Comunicació obertura activitat amb projecte	35
Llicència ambiental	1
Comunicació prèvia obertura espectacle públic	12
Llicència municipal espectacle públic i activitat recreativa	1
Canvi de titularitat	55
Queixes i molèsties	13
Certificats	25

##### Servei de Cita Prèvia

En el mes de setembre de 2011 es va posar en funcionament el servei de cita prèvia per Activitats. Des del mes de setembre fins al desembre s'han atès 31 persones a través d'aquest servei.