

MEMÒRIA 2016

ÀMBIT DE SERVEIS A LES PERSONES



Esports

Regidor Joaquim Vencells Serra

Índex

1. Institut Municipal d'Esports

1.1 Activitats fisicoesportives

1.2 Activitats aquàtiques

1.3 Activitats d'estiu i Nadal

1.4 Instal·lacions esportives

1.5 Indicadors

1.6 Projectes de futur

1.1 Activitats físicoesportives

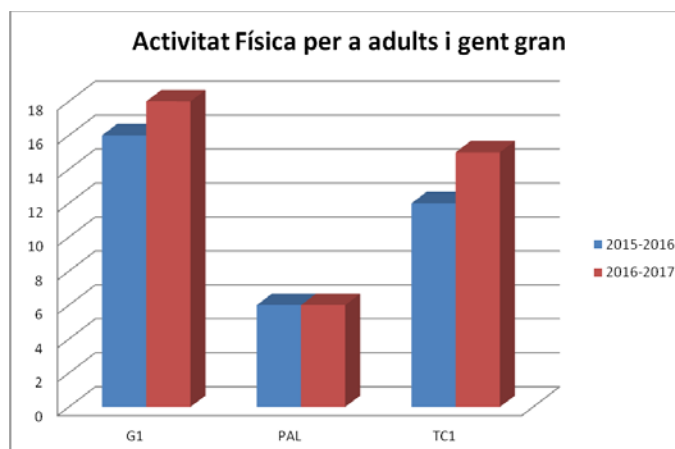
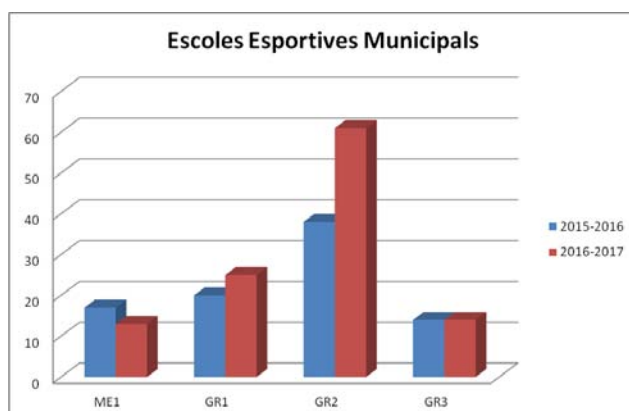
Entenem com activitats físicoesportives aquelles activitats que es realitzen des de l'Institut Municipal d'Esports de Palafrugell IMEP, i no relacionades amb el medi aquàtic.

- *Escoles esportives municipals.*

Les dues activitats que es realitzen són la gimnàstica rítmica i el multiesports.

- *Activitat Física per a adults i gent gran.*

Dins d'aquests tipus d'activitats ens trobem amb l'activitat física per a gent gran, el pilates, el tai-txi i el paleofit. No comptabilitzem les activitats del Pack Fitness (spinning, tonificació i manteniment) perquè estan incloses dins dels serveis de l'abonat.



Jocs Escolars Locals

Els jocs escolars de Palafrugell es fan a nivell de tota la població en edat escolar. Tant escoles públiques com privades concertades participen en aquest afer. Els jocs escolars estan destinats tant a alumnes de primària com de secundària. Els esports que es juguen a primària són: el futbol sala, bàsquet, handbol, voleibol i atletisme. Els alumnes de secundària juguen a mini futbol, bàsquet, voleibol i mini handbol.

Dins dels jocs escolars també trobem les Jornades Blaves destinat a alumnes de son cicle de secundària, i el programa Descobreix l'atletisme tot jugant, destinat a alumnes de cicle mitjà de primària.

ESCOLA	PARTICIPANTS 2016	PARTICIPANTS 2015
CEIP Torres Jonama	96	98
CEIP Barceló i Matas	89	87
CEIP Carrilet	44	47
Col·legi Vedruna	129	129
Col·legi Sant Jordi	121	119
Escola Prats de la Carrera	148	146
IES Baix Empordà	48	-
IES Frederic Martí	30	-
Pi Verd	56	32
TOTAL	761	658

XXIV Miting Internacional d'Atletisme "Palafrugell – Costa Brava"

Competició internacional anual d'atletisme englobada dins el circuit Europe Atlétisme Promotion i el calendari oficial de la Real Federación Española de Atletismo que se celebra a l'Estadi Municipal Josep Pla Arbonès. A l'any 2016 es va celebrar el dissabte 28 de maig de 16 a 21 hores, amb un programa de 32 proves, i va aplegar 259 atletes, dels quals 57 eren estrangers procedents de 25 països

Torneig d'handbol base de Palafrugell

Activitat organitzada conjuntament amb el Club Handbol Garbí, on hi prenen part els millors clubs d'handbol base de Catalunya, amb l'objectiu de promocionar l'esport de base i la marca "Palafrugell és Esport".

21 i 22 de març de 2016. Equips participants:

- ✓ Selecció Catalana Juvenil
- ✓ Fundació F.C. Barcelona
- ✓ H. Palautordera
- ✓ H. Sant Joan Despí
- ✓ C.H. Bordils
- ✓ C. Handbol Calonge – Sant Antoni
- ✓ C.H. Garbí de Palafrugell

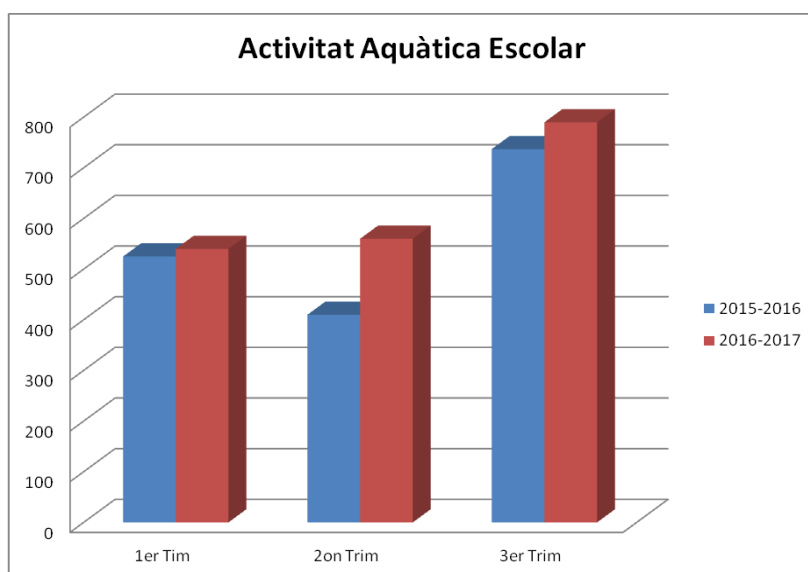
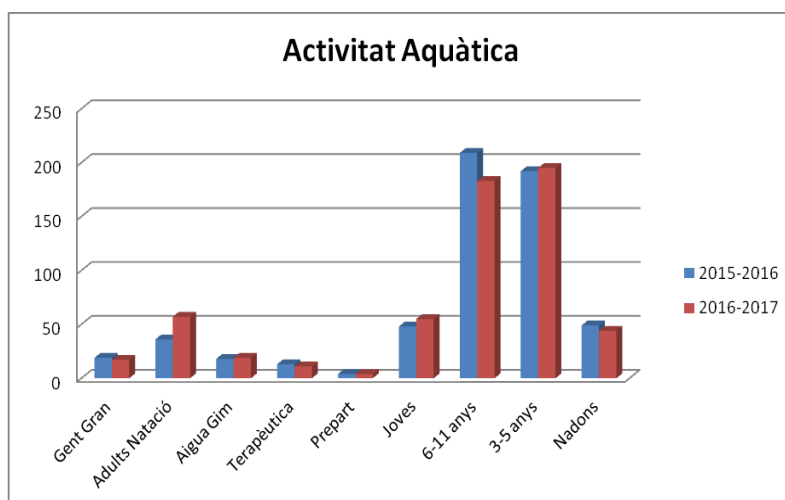
1.2 Activitats aquàtiques

Activitats Aquàtiques

Les activitats aquàtiques les podem dividir en cursets de nens de 3 a 5 anys, de 6 a 11, joves, adults i gent gran, així com una activitat d'aigua gim.

Activitat Aquàtica Escolar

Dins de cada trimestre del curs escolar tenim diferents escoles que realitzen activitats aquàtiques a la piscina municipal.



Mulla't per l'esclerosi múltiple

Amb l'objectiu de col·laborar amb la Fundació Esclerosi Múltiple, i així possibilitar que un major nombre de persones que pateixen aquesta malaltia puguin ser ateses en els centres de la Fundació. L'entrada a la instal·lació és lliure, i només cal que cada participant nedi els metres que desitgi i que col·labori fent un donatiu i/o comprant algun material de la jornada (samarretes, barrets, motxilles, tovalloles...).

Piscina Municipal de Palafrugell el divendres 8 de juliol de 2016, de les 7 a les 13 h i de les 16 a les 22 h. 170 participacions + 153.000 metres + 340€ (recaptació)

Campionat Social de Natació

És una competició on el fet de gaudir d'una experiència interessant i de passar una estona divertida és més important que no pas ser un bon nedador o obtenir un bon resultat. Poden participar tots els abonats del Patronat Municipal d'Esports de Palafrugell i els participants en les seves activitats dirigides. Divendres 17 de juny. 66 participants.

1.3 Activitats d'estiu i Nadal

Activitats aquàtiques

Les activitats aquàtiques les podem dividir en cursets de nens de 3 a 5 anys, de 6 a 11, joves i adults, així com una activitat d'aigua gim.

Escoles esportives municipals

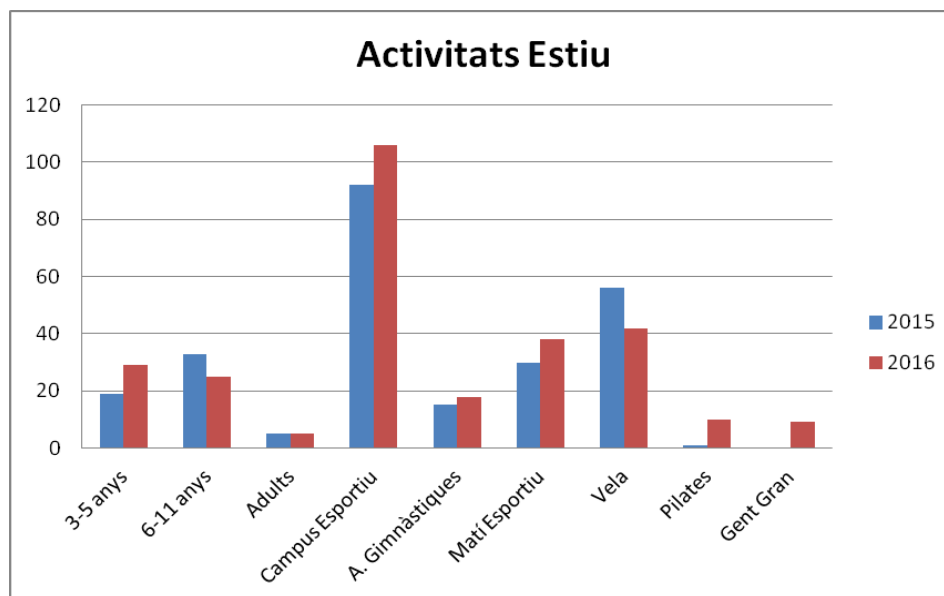
Dins de les escoles esportives municipals trobem el matí esportiu, activitats gimnàstiques i el campus esport estiu.

Vela

Activitat de vela organitzada conjuntament amb el Club Nàutic Llafranc i dirigida a nens i nenes de 8 a 14 anys.

Activitat Física per a adults

Pel que fa a les activitats físiques per a adults tenim el pilates i el tai-txi. De la mateixa manera que a les activitats d'hivern no comptabilitzem les activitats del pack fitness (spinning, tonificació, manteniment i aquàtic fitness) perquè estan incloses dins del serveis de l'abonat.



Pinxo Aigua

Parc aquàtic de Nadal. Jornades recreatives on grans i petits poden gaudir d'un munt d'atraccions aquàtiques, tant a la piscina gran com a la petita, del ball aquàtic de Jordi Tonietti, de bateigs de submarinisme, de campionats esportius...

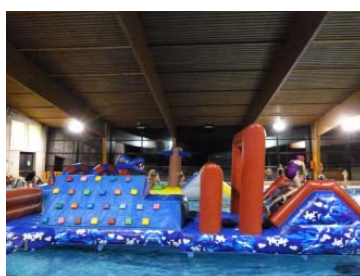
Master Class Spinning + Zumba.

Lloc Piscina Municipal de Palafrugell

Dates 27, 28 (matí i tarda) i 29 (matí) de desembre

Horaris Matí, de les 10.30 a les 13.30 h / Tarda, de les 16 a les 19 h

Participants: 694 persones.



1.4 Instal·lacions esportives

Piscina Municipal

Instal·lació climatitzada, moderna i confortable, inaugurada l'any 1996, i que consta dels espais següents:

- ✓ Piscina Profunda
- ✓ Piscina Poc Profunda
- ✓ Sala fitness-musculació
- ✓ Sala d'Spinning
- ✓ Saunes
- ✓ Bany de vapor
- ✓ Hidromassatge
- ✓ Dutxes



A més, disposa d'unes grades amb capacitat per a unes 100 persones, d'una zona de màquines expendedores de begudes amb taules i cadires i d'una magnífica terrassa amb unes vistes precioses de l'entorn de Palafrugell.

Entitats Usuàries:

Centres Escolars: Barceló i Matas, Carrilet, Dr. Arruga (Begur), IES Frederic Martí, Olivar Vell (Esclanyà), Pere Rosselló (Calonge), Pi Verd, Sant Jordi, Torres Jonama, Vedruna, Gavarres, Torres Jonama (Mont-Ras), IES Baix Empordà, Prats de la Carrera, Quermany (Pals), Centre Tramuntana.

Entitats Esportives: C.A. Palafrugell

Estadi Municipal

Instal·lació dedicada principalment a l'atletisme i al futbol que va ser inaugurada l'any 1991 i que consta dels espais següents:

- ✓ Pistes d'atletisme
- ✓ Camp de futbol
- ✓ Sala de musculació
- ✓ Sala polivalent de gimnàstica
- ✓ Zona de gespa (zona de jocs i solàrium natural)
- ✓ Pistes de pàdel.



Entitats Usuàries: F.C. Palafrugell, C.A. Palafrugell, A.A. Palamós, C.A. Santa Cristina. U.E. Llagostera.

Pavellons Poliesportius

La infraestructura esportiva municipal es completa amb dos pavellons que permeten la pràctica del bàsquet, futbol sala, handbol, voleibol, hoquei i patinatge sobre rodes... En aquestes instal·lacions hi podem diferenciar els espais següents:

✓ Pavelló i Annex

- Entitats Usuàries
- *Centres Escolars:* IES Baix Empordà, IES Frederic Martí, Torres Jonama, Prats de la Carrera, Sant Jordi, Pi Verd, Vedruna, Tramuntana, Barceló i Matas.
- *Entitats Esportives:* Bàsquet C. Palafrugell, C. Handbol Garbí, Futbol Sala Palafrugell.



✓ Pavelló de Hoquei/Patinatge



Entitats Usuàries

Centres Escolars: IES Baix Empordà, UEC, C. Tramuntana.

Entitats Esportives: Club Hoquei Palafrugell, Club Patinatge Artístic Palafrugell.

Camp de futbol del Gregal

Camp de futbol de gespa artificial.

Entitats Usuàries: A.D. Sauleda, F.C. Palafrugell, Penya Veterans Futbol Sala Palafrugell, Penya Costa Brava.



	2016	2015
Usuaris instal·lacions esportives	430.156	424.352
Usuaris piscina municipal	175.350	175.350
Usuaris pavelló esportiu + pavelló annex	163.475	159.600
Usuaris pavelló patinatge	28.710	30.632
Usuaris estadi municipal	45.392	42.270
Usuaris camp futbol Gregal	16.500	16.500

1.5 Indicadors

1.5.1. % de població inscrita i/o abonada a serveis esportius continuats municipals. Sobre el total d'habitants.

Població inscrita = 644 participants

Població abonada = 1.579 abonats

Població (2016) = 22.868 habitants

% població inscrita i/o abonada a serveis esportius municipals = 9,72 %

1.5.2. % de població abonada al complex esportiu municipal. Sobre el total d'habitants.

Població abonada = 1.579 abonats

Població (2016) = 22.868 habitants

% població abonada al complex esportiu municipal = 6,9 %

1.5.3. Metres quadrats d'espai esportiu per cada 1000 hab.

M² d'espai esportiu = 42.963 m²

Població (2016) = 22.868 habitants

M² d'espais esportiu per cada 1000 hab. = 1.878,73 m²

1.5.4. Preu de l'abonament individual mensual en un complex esportiu (Baix Empordà)

Preu mig de l'abonament individual mensual en un complex esportiu = 39,3 €

IMEP Palafrugell = 28,4 €

La Corxera Sant Feliu de Guixols = 43 €

Mes Gavarres Palamós = 46 €

1.6 Projectes de futur

Any 2017	Pistes Pàdel	Tancaments i enllumenats
Any 2017	Piscina	Canvi màquines de càrdio al gimnàs
Any 2017	Pavelló Poliesportiu	Millora i impermeabilització de la coberta
Any 2017	Pavelló Hoquei	Ampliació zona accés i bar
Any 2018	Pavelló Poliesportiu	Canvi enllumenat per leds
Any 2018	Zona Mas Mascort	Circuit ciclista
Any 2018	Pavelló Poliesportiu	Separador a la pista annexa
Any 2019	Estadi Municipal	Retopping de les pistes