

MEMÒRIA 2016

ÀMBIT DE SERVEIS A LES PERSONES



Biblioteca

Regidor Xavier Rocas Gutierréz

Índex

2. Biblioteca

- 2.1 Dades del Servei
- 2.2 Préstec i consulta
- 2.3 Servei d'informació i orientació
- 2.4 Servei d'accés a les TIC
- 2.5 Activitats cultural
- 2.6 Serveis extramurs
- 2.7 Projecte Arteca
- 2.8 Indicadors
- 2.9 Projectes de futur

2.1 Dades del servei

La Biblioteca de Palafrugell és un equipament públic d'àmbit local que facilita tot tipus d'informació i coneixement a la ciutadania de Palafrugell i comarca. Aquest equipament és d'entrada lliure per a tothom i dóna accés a la lectura, a la cultura i a l'educació.

El fons documental, els recursos tecnològics disponibles i la difusió d'activitats culturals i lectores són els pilars bàsics amb què treballa l'equip de la biblioteca per satisfer les necessitats de la comunitat, en un marc democràtic, igualitari i de valors humanístics.

Actualment, disposa d'una Sala Polivalent per fer activitats i exposicions al Passatge Josep Martí i Clara "Bepes", al costat del pati de la Biblioteca. També disposa a l'estiu, d'un servei de Biblioplatja a Tamariu i un Punt de Lectura a la zona de Calella.

Aquest any **2016**, la Biblioteca ha rebut **una mitjana de 375 usuaris diaris** en els 298 dies d'obertura, i s'han realitzat **uns 43.154 préstec de documents** en les seves 41,50 hores setmanals d'obertura al públic.

| | |
|-----------------------------------|---------|
| Visites a la Biblioteca | |
| Visites sense desglosament. | 101.571 |
| Visites en línia (webs i xarxes) | 93.355 |
| Visites Presencials Dia (mitjana) | 376 |
| Fons de Documents | |
| Total Fons Documental | 59.486 |
| Documents en Préstec | 54.453 |
| Documents exclosos | 5.033 |
| Carnets Usuaris/es | |
| Carnets Totals | 17.657 |
| Carnets Infantil i Joves | 4.239 |
| Carnets Adults | 13.346 |
| Carnets Entitats | 64 |
| Documents Prestats | |
| Doc. Prestats Total | 43.154 |
| Prestats Llibres | 29.141 |
| Prestats Revistes | 2.113 |
| Prestats DVD's | 9.917 |
| Prestats Sonors | 2.113 |
| Préstec Interbibliotecari | |
| Documents Servits | 913 |
| Documents Rebutts | 888 |
| Préstec per Usuaris/es | |
| Préstecs. Usuaris Total | 43.154 |
| Préstecs Adults.Total | 34.222 |
| Préstecs. Infants i Joves.Total | 6.709 |
| Préstec. Entitats. Total | 684 |
| TIC. Noves Tecnologies | |
| Usuaris. Ús TIC 2016 | 1.515 |
| Usuaris. Ús Wifi 2016 | 1.041 |
| Sessions Obertes PC's 2016 | 20.696 |
| Sessions Obertes Wifi 2016 | 10.380 |
| Activitats | |
| Número Actes | 206 |
| Número Assistents 2016 | 6.121 |



| | |
|-------------------------|-----|
| | |
| Arteca | |
| Nous Artistes 2016 | 9 |
| Peces Noves al Fons | 11 |
| Préstecs. Totals | 31 |
| Artistes Arteca. Total. | 115 |

2.2 Préstec i consulta

La Biblioteca disposa d'un fons documental variat i divers. Els usuaris poden fer préstec d'aquests documents i emportar-se el material a casa - o a la feina - per la seva lectura o visualització. El volum de material documental en préstec per individu són 15 llibres, 7 dvd's i 7 Cd's per 30 dies de marge. El personal de la biblioteca també treballa preparant lots de documents de més de 30 obres per a entitats del municipi com escoles, aules, llars d'infants o associacions veïnals i entitats de Catalunya o Espanya.

El 2016, s'han fet uns **43.154** préstecs per tipus d'usuari ; **6.709** d'usuaris infantils i joves, **34.222** usuaris adults i **684** préstecs a entitats de Palafrugell i comarca.

Préstec per Tipus de Document: Llibres. Revistes. DVD. CD.

| | Transaccions de préstec per tipus de document | Renovacions per tipus de document | Total préstecs per tipus de document |
|---------------------------------------|---|-----------------------------------|--------------------------------------|
| Documents prestats total | 36.636 | 6.518 | 43.154 |
| Documents prestats Llibres i Fullets | 23.800 | 5.341 | 29.141 |
| Documents prestats Revistes | 1.912 | 201 | 2.113 |
| Documents prestats Sonors (CD) | 1.671 | 208 | 1.879 |
| Documents prestats Audiovisuals (DVD) | 9.163 | 754 | 9.917 |
| Documents prestats Electrònics | 51 | 12 | 63 |
| Documents prestats altres | 39 | 2 | 41 |

Préstec per Usuari : Totals, infants i joves, adults i entitats

| | Actius | Transaccions de préstec per tipus d'usuari | Renovacions per tipus d'usuari | Total préstecs per tipus d'usuari | |
|---|--------------|--|--------------------------------|-----------------------------------|---------------|
| Usuaris de préstec total | 3.575 | 36.636 | 6.518 | 43.154 | |
| Usuaris de préstec persones total | | 3.561 | 36.309 | 6.161 | 42.470 |
| Usuaris de préstec infants i joves total | | 853 | 5.856 | 853 | 6.709 |
| Usuaris de préstec infants total | | 607 | 4.514 | 633 | 5.147 |
| Usuaris de préstec adults total | | 2.697 | 29.484 | 4.738 | 34.222 |
| Usuaris de préstec entitats total | | 14 | 327 | 357 | 684 |

Préstec interbibliotecari (de biblioteca a biblioteca) i préstec a entitats

La biblioteca facilita l'accés a tot el fons del Sistema de Lectura Pública de Catalunya per mitjà del préstec interbibliotecari gratuït a tots els ciutadans. Les entitats de la població gaudeixen de condicions especials i més flexibles en el servei de préstec.

Durant el 2016 hem continuat la col·laboració amb entitats del municipi, com per exemple, la col·laboració Espai Dona amb els contes coeducatius, el préstec documental de suport al Centre Psicopedagògic Ludus de Palafrugell i l'intercanvi de lots de llibres amb la Biblioteca de Tolosa, al País Basc, entre altres. La biblioteca ofereix també maletes viatgeres amb documents seleccionats per edats i necessitats lectores.

Si fem un repàs a les xifres del 2016, a la biblioteca hem rebut **uns 888 documents demanats** pels nostres usuaris a altres biblioteques catalanes i hem servit del nostre fons **913 documents** a més de 60 biblioteques de tot Catalunya.

| Préstec Interbibliotecari | Documents originals inclosos en un lot | Documents originals un per un | Total documents originals | Total |
|--|--|-------------------------------|---------------------------|-------|
| Documents Servits a altres biblioteques total | 2 | 911 | 913 | 913 |
| Documents Rebuts des d'altres biblioteques total | 255 | 633 | 888 | 888 |

2.3 Servei d'informació i orientació

L'Equip humà que treballa a la biblioteca orienta i assessora als ciutadans sobre el ventall de serveis que la biblioteca ofereix. Algunes de les tasques més habituals del personal són:

- ✓ Assessorar en consultes de documents o informació mitjançant catàleg propi - o extern -.
- ✓ Fer préstec de documents - individuals o en lots - a individus, famílies i col·lectius.
- ✓ Respondre a sol·licituds i demandes de compra de material documental.
- ✓ Respondre a les necessitats dels ciutadans i entitats sobre documents, informació o dades, en forma presencial o virtual.
- ✓ Coordinar activitats de difusió lectora i cultural que fomentin el coneixement.
- ✓ Assessorar en l'ús de les noves tecnologies i en l'ús de la xarxa wifi dins l'equipament.
- ✓ Actualitzar i donar resposta en les xarxes socials, mitjançant Twitter i Facebook.
- ✓ Posar al dia la nostra web i el nostre blog.

En aquest moment la Biblioteca de Palafrugell disposa de pàgina web pròpia i d'eines de la xarxa social – Facebook i Twitter – per arribar e informar virtualment als nostres usuaris . Aquest 2016, hem obert un compte a la xarxa Instagram per arribat als més joves amb fotografies i missatges de caire més distès. També s'utilitzen eines del núvol com Drive o Dropbox.

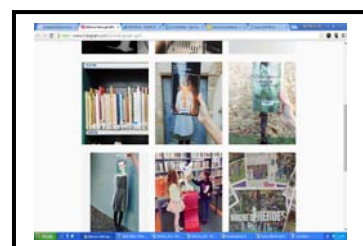
www.bibgirona.cat/biblioteca/palafrugell

www.facebook.com/biblioteca.palafrugell

<https://twitter.com/bibpalafrugell>

<http://bibpalafrugell.blogspot.com/es/>

<https://www.instagram.com/bibliotecapalafrugell>



En el nostre equipament, aquest 2016, hi ha hagut unes **101. 571 entrades de visitants** en l'àmbit presencial i **93.355 visites virtuals** mitjançant les web's pròpies (Arteca i Bibgirona Palafrugell) i les xarxes socials com Facebook, Twitter o Instagram.

2.4 Servei d'accés a les TIC

El servei de Noves Tecnologies és d'accés lliure i gratuït per a tothom. Els menors de catorze anys necessiten l'autorització del pare o la mare per l'ús d'ordinadors i wifi.

L'objectiu del servei és garantir la possibilitat d'accés a les noves tecnologies a tota la població, tant en programes d'ofimàtica com en l'accés a internet per evitar l'esclatxa digital entre la població. Actualment també disposem de servei d'accés a la xarxa Wifi a tot l'equipament per a usuaris amb noves eines tecnològiques com són les tauletes, els smartphones o els portàtils.

Durant el 2016, amb la Fundació Pere Tarrès i l'empresa de Palafrugell Mecacentre, hem realitzat 3 sessions de formació en smartphones, en format taula rodona, per ensenyar a utilitzar els nous telèfons mòbils i les seves prestacions a persones majors de 55 anys, amb una molt bona resposta per part dels palafrugellencs.

Connexions als Ordinadors de la Biblioteca i a la xarxa wifi

| | |
|---|-------------------------|
| Usuaris Actius d'Internet i Ofimàtica | 1.515 usuaris actius |
| Sessions Actives d'Internet i Ofimàtica | 20.696 sessions en PC |
| Usuaris Actius del Servei Wifi | 1.041 usuaris actius |
| Sessions Actives del Servei Wifi | 10.380 sessions actives |

2.5 Activitats culturals

Al llarg del l'any **2016**, s'han programat **més de 200 activitats** destinades a un públic infantil, juvenil i adult que contempla els objectius d'incentivar la lectura, el coneixement, el diàleg social i la participació ciutadana, amb **més de 6000 assistents**.

Les activitats programades són habitualment cursos de formació en TIC, clubs de lectura, converses d'idiomes (en anglès i francès), hores del conte per infants, xerrades diverses, presentacions de llibres, activitats dins del projecte Nascuts per llegir i tallers infantils – entre altres -.

També hi ha un programa en visites i formació d'usuaris que s'ofereixen a grups escolars o entitats diverses i tenen com a objectiu ampliar els coneixements dels serveis de la biblioteca adequant-ho als diversos nivells i necessitats de la població. Aquest any 2016, com a novetat, el servei de formació d'usuaris d'escoles i entitats ha ampliat l'oferta formativa amb nous tallers i activitats de difusió, amb gran acceptació per part del professorat i l'alumnat.

Cal no oblidar les activitats de Nadal i Setmana Santa per infants, les activitats d'estiu proposades a la Biblioplatja de Tamariu com les converses de barraca o tots aquells actes relacionats amb el projecte artístic Arteca.

Les dades per activitats són les següents al 2016

| | Sessions | Assistents |
|----------------------------------|----------|------------|
| Activitats totals | 206 | 6.121 |
| Visites guiades total | 61 | 1.428 |
| Visites escolars | 48 | 1.133 |
| Altres visites guiades | 13 | 295 |
| Hores del conte | 16 | 628 |
| Clubs de lectura | 29 | 472 |
| Exposicions | 11 | 586 |
| Conferències i presentacions | 42 | 1.301 |
| Cursos i tallers total | 6 | 96 |
| Cursos i tallers de formació | 6 | 96 |
| Cursos i tallers d'internet | 6 | 96 |
| Audicions, concerts, projeccions | 9 | 595 |
| Altres activitats | 32 | 1.015 |

Informació i Comunicació : Notícies de la Biblioteca als mitjans

| Data | Publicació | Notícia |
|------------|--------------------------|---|
| 2016/01/01 | El Nou | Presentació del pressupost municipal 2016 de l'Ajuntament de Palafrugell. Sala Polivalent. |
| 2016/01/12 | Diari de Girona | Arteca-donació artista August Puig i Bosch i inauguració de l'exposició. |
| 2016/01/12 | El Punt Avui | Arteca-donació artista August Puig i Bosch i inauguració de l'exposició. |
| 2016/01/12 | Diari de Girona | Arteca-donació artista August Puig i Bosch i inauguració de l'exposició. |
| 2016/01/11 | Bonart | Arteca-donació artista August Puig i Bosch i inauguració de l'exposició. |
| 2016/01/21 | El Punt Avui | Presentació del pressupost municipal 2016 de l'Ajuntament de Palafrugell. Sala Polivalent. |
| 2016/01/00 | Revista del Baix Empordà | Arteca-donació artista August Puig i Bosch i inauguració de l'exposició. |
| 2016/01/21 | El Punt Avui | Presentació del pressupost municipal 2016 de l'Ajuntament de Palafrugell. Sala Polivalent. |
| 2016/01/23 | El Punt Avui | Presentació del pressupost municipal 2016 de l'Ajuntament de Palafrugell. Sala Polivalent. |
| 2016/01/24 | Diari de Girona | Presentació del pressupost municipal 2016 de l'Ajuntament de Palafrugell. Sala Polivalent. |
| 2016/01/23 | El Punt Avui | Presentació del pressupost municipal 2016 de l'Ajuntament de Palafrugell. Sala Polivalent. |
| 2016/02/00 | El Nou | Arteca-donació artista August Puig i Bosch i inauguració de l'exposició. |
| 2016/02/01 | Can Bech | Club Malala, nou projecte entre la Biblioteca i educadors de carrer. |
| 2016/02/01 | Can Bech | Inici nou cicle de conferències <i>Dissabtes musicals</i> (Biblioteca i Escola de Música de Palafrugell). Conferència a càrrec de Joan Vives. |

| | | |
|------------|------------------------|---|
| 2016/02/01 | Can Bech | Activitats destacades febrer-març 2016 (infantils, adults i Arteca). |
| 2016/02/01 | Revista de Palafrugell | Presentació del pressupost municipal 2016 de l'Ajuntament de Palafrugell. Sala Polivalent. |
| 2016/02/01 | Revista de Palafrugell | Arteca-donació artista August Puig i Bosch i inauguració de l'exposició. |
| 2016/06/01 | Can Bech | Presentació llibre : <i>Pirates i corsaris a l'Empordà</i> (Gabriel Martín i Jordi Suades). |
| 2016/06/01 | Can Bech | Mostres col·lectives del Projecte Arteca: "Les havaneres" i "El Bosco". |
| 2016/06/01 | Can Bech | Bibliobarrri de Calella al local de l'Associació d'Amics i Veïns de Calella. |
| 2016/06/01 | Can Bech | Biblioplatja i converses de barraca ("Havaneres" i "El suro més enllà de la indústria") a Tamariu. |
| 2016/07/16 | El Punt Avui | Biblioplatja a Tamariu. |
| 2016/07/17 | Diari de Girona | Biblioplatja a Tamariu. |
| 2016/09/01 | Visc A Palafrugell | "Que puc fer a Palafrugell amb nens" (informació sobre el servei de Biblioteca). |
| 2016/09/01 | Revista de Palafrugell | "Batec d'estiu!": exposició de Candelaria a Arteca. |
| 2016/09/01 | Revista de Palafrugell | Converses de Barraca: "El suro, més enllà de la indústria", dijous 18-8-16 a Tamariu. |
| 2016/12/14 | Diari de Girona | Presentació del llibre <i>1001 curiositats de la Costa Brava</i> de Jordi Arbonès. |
| 2016/01/01 | Crònica d'un any 2016 | Arteca-donació artista August Puig i Bosch i inauguració de l'exposició. |
| 2016/01/01 | Crònica d'un any 2016 | Presentació del pressupost municipal 2016 de l'Ajuntament de Palafrugell. Sala Polivalent. |
| 2016/05/01 | Crònica d'un any 2016 | Conferència de Jordi Morales Dalmau, <i>Perseguint un somni</i> . |
| 2016/08/01 | Crònica d'un any 2016 | Llibre <i>1001 curiositats de la Costa Brava</i> de Jordi Arbonès. |
| 2016/08/01 | Crònica d'un any 2016 | Presentació del llibre <i>Històries de músics</i> d'Antoni Mas, a càrrec de l'autor i de l'editor Àngel Madrià. |
| 2016/08/01 | Crònica d'un any 2016 | Converses de Barraca (informació de les dues: juliol i agost). |
| 2016/08/01 | Crònica d'un any 2016 | Arteca - exposició de Candelaria, <i>All the world is a stage</i> . |
| 2016/08/01 | Crònica d'un any 2016 | Cercavila de la colla de Birres Braves, amb els gegants. |
| 2016/12/01 | Revista de Palafrugell | L'Ajuntament aprova un pressupost de 37 milions d'euros per al 2017. |

2.6 Serveis Extramurs

Com en els darrers estius, la biblioteca ofereix els mesos de Juliol i Agost un servei de Biblioplatja a la platja de Tamariu amb la col·laboració de l'Associació de Veïns i Amics de Tamariu. Per desenvolupar aquest servei és col·loca la caseta a la platja i s'estableix la contractació d'una persona per desenvolupar el servei i donar atenció al públic.

La **Biblioplatja** disposa d'un fons de **més de 500 documents** per consulta i préstec. També es compra diàriament premsa i publicacions. Els préstecs de documents al biblioplatja van arribar a uns **1265 préstecs** en 60 dies de funcionament.

| Biblioplatja. Préstecs | |
|-------------------------------|-------------|
| Documents Adults | 160 |
| Documents Infantils | 247 |
| Revistes | 228 |
| Diaris | 502 |
| Inf./ Juv. Caseta i Platja | 128 |
| Totals Préstecs | 1265 |

La Biblioplatja planifica una agenda d'activitats al llarg de l'estiu. Aquest any 2016, s'han realitzat un ventall d'activitats infantils. Les activitats més destacades i amb el públic més nombrós són Taller Master Class de cuina infantil i l'espectacle infantil "Olivia on the beach".

També s'han realitzat dues activitats de Converses de Barraca. La xerrada a la Sala Salí de l'Hotel Hostalillo i la sardinada a la Cala dels Liris. Els temes tractats en Converses varen ser 50 anys d'Havaneres a Palafrugell (Juliol) i El Suro, més enllà de la indústria (Agost). La resposta del públic va ser massiva i la biblioteca va haver de contractar un equip de so professional per les xerrades i repartir tiquets per ordenar l'accés i el consum de sardines.

Servei a Calella (AVAC)

Durant l'estiu del 2016, l'Associació d'Amics i de Veïns de Calella donava un servei bibliotecari a Calella, en horari de tardes – 17 h a 20 h -, amb l'assessorament i orientació de la Biblioteca de Palafrugell. Aquest local disposa d'un fons documental, catalogat i cedit per la biblioteca, per ser consultat i prestat. El joves monitors assessoraven en l'àmbit lector i donaven informació sobre la xarxa wifi.

2.7 Projecte Arteca.

Arteca és un **servei d'exposició i préstec gratuït d'obres d'art** realitzades per artistes vinculats amb Palafrugell. L'objectiu és impulsar la vida cultural i artística del nostre entorn. Aquest projecte és dirigit des de la Biblioteca de Palafrugell i l'àrea de Cultura.

Aquest any 2016, hem rebut la donació del fons bibliogràfic de l'artista August Puig, la presentació de llibre " Cent maneres de fer un arbre " de Vicente Huedo ", les trobades del col·lectiu Palafrugell Urban Sketchers en diversos dies de l'any, les visites a tallers de varis artistes del projecte – Ciryil Torres i Rosa Aguiló- i la incorporació dels artistes Javier Garcés i Rodolfo Candelaria.

A continuació exposem algunes dades més significatives del 2016.

DADES ARTECA

Artistes de nova incorporació : **9**
Peces noves al fons : **11**
Número total de préstecs : **31**
Número d'usuaris : **17**
Núm. total d'obres prestades : **24**
Total de peces al fons : **137**
(a 31/12/2016)
Total d'artistes Col·lectiu Arteca : **115**

Els artistes que s'han incorporat
al col·lectiu d'Arteca són:

August Puig
Àngels Campera
Vicenç Huedo
Javier Garcés
Lola Barranco
Bruna Valls
Rodolfo Candelaria
Josep Vilallonga Anglada
Victor Dolz

Col·laboracions amb entitats

| Entitat | Descripció | Data |
|---|---|---------------|
| Centres Educatius. Llars, Escoles i IES | Visites Guiades i Formació en l'ús dels Serveis. | Tot l'any |
| Oficina de Català. Consorci de Normalització. | Formació Usuaris. Club de Lectura Fàcil. | Tot l'any |
| Escola de Música de Palafrugell. | Activitat Conjunta en Flors i Violes 2016 | Febrer i Maig |
| Fundació Josep Pallach | Projecte Lèxic. Recursos Documentals | Tot l'any |
| Biblioteca Pública de Tolosa (Euskadi) | Maleta Viatgera amb llibres infantils | Tot l'any |
| Ràdio Palafrugell | Programa Bibsons i Programa És Viu | Tot l'any |
| Espai Dona Palafrugell | Xerrades i Conferències | Tot l'any |
| Fundació Josep Pla | Activitats Infantils i Adults | Tot l'any |
| Aula d'art. Palafrugell | Exposició Col·lectiva en el Projecte Arteca | Tot l'any |
| Urban Scketchers Palafrugell | Projecte Palafrugell Dibuixa (Arteca) | Tot l'any |
| Ateneu de Palafrugell | Xerrades sobre temes socials i culturals | Tot l'any |
| Suport a la Dona | Xerrades i Conferències | Tot l'any |
| Xarxa Civil Unesco | Trobada Escoles i Biblioteques | Tot l'any |
| Centre Psicopedagògic Ludus (Privat) | Assessorament Bibliogràfic. Lots de Llibres. | Tot l'any |
| Kid & Us. Escola d'Anglès | Activitats Infantils en formació d'idiomes | Tot l'any |
| Grup Casamar. Llafranc. | Activitat de Maridatge. Gastronomia i Cultura. | Febrer. 2016. |
| Hotel Hostalillo. Tamariu. | Activitats d'Estiu al Bibliplatja. Infantils i Adults | Estiu. 2016. |
| Camping Tamariu | Caseta del Bibliplatja. Lloc d'Hivern. | Hivern. 2016. |
| Llibreria L'Esquitx (Palafrugell) | Adquisició i presentacions de Llibres | Tot l'any |
| Associació d'Amics i Veïns de Calella. AVAC | Bibliobarri de Calella. Juliol i Agost. Activitats. | Estiu. 2016. |
| Associació Amics de la Cala del Liris | Bibliplatja. Converses i Sardinada. | Estiu. 2016. |
| Associació de Veïns de Tamariu | Bibliplatja. Converses i Sardinada. | Estiu. 2016. |

Col·laboracions

ANC. Assemblea Nacional de Catalunya. Xerrades.
Palafrugell Dibuixa Urban Scketchers.
Fundació Pere Tarres (Taller Smartphone).
Empresa Mecacentre. Formació.
Ateneu de Palafrugell. Xerrades.
SECOT. Voluntariat Senior d'assessorament empresarial.
Consorti de les Vies Verdes. Xerrada.
Associació d'Amics de la Barraca dels Liris. Converses. Cremat.
TV3. La Marató. Xerrada sobre ictus.
Fundació Ernest Morató. Xerrada. Documental.
Aula de Teatre. Xerrada.

2.8 Indicadors

El programa de recollida de dades culturals síntesi del Departament de Cultura ens mostra diferents indicadors sobre tres àmbits territorials.

A continuació exposem els indicadors més destacats :

| | Territori SSTT Girona | Comarca Baix Empordà | Municipi Palafrugell |
|---|-----------------------------|----------------------------|-------------------------|
| 1.- Visites per Habitant | 3,73 | 3,64 | 4,44 |
| 2.- Document per Habitant | 2,52 | 2,66 | 2,6 |
| 3.- % Carnets sobre Població Total | 55,58 | 56,72 | 76,93 |
| 4.- Document Prestats per Habitant | 1,94 | 1,94 | 1,89 |
| 5.- Usuaris Actius per Préstec per Habitant | 0,14 | 0,15 | 0,16 |
| 6.- Pc's Ús Públic per 1000 habitants | 0,87 | 0,78 | 0,66 |
| 7.-Usuaris Internet/Ofimàtica (Sessions) per Habitant | 0,63 | 0,73 | 0,91 |
| 8.- Assitents a Activitats de Dinamització per 1000 habitants | 295,31 | 289 | 267,67 |
| Font : Síntesi (Dades Culturals. Gencat) | | | |

2.9 Projectes de futur

Ens proposem algunes **actuacions per millorar el funcionament** de la Biblioteca, en espais i fons, i també una norma d'ús de la Sala Polivalent.

Serien les nostres actuacions de futur immediat:

- 1.- Adaptar i Millorar la Senyalització d'Espais i Fons dins la Biblioteca.
- 2.- Disposar d'un nou moble per a les novetats de documents a l'entrada.
- 3.- Adaptar i actualitzar el Taulell de Préstec per una millor atenció al públic.
- 4.- Millorar les Polítiques d'Adquisició i Selecció de Fons. Norma bàsica.
- 5.- Redactar un Pla d'usos pel bon funcionament de les activitats diverses de la Sala Polivalent.

6.- Fer una planificació d'activitats de la biblioteca i la sala polivalent d'acord als criteris de l'àrea de cultura.

7.- Augmentar la Partida de Fons per l'extensió bibliotecària, destinat a Biblioplatja i Punt de Lectura de Calella -.

8.- Modernitzar el Parc d'Ordinadors d'atenció al públic i del personal de la Biblioteca.

9.- Crear un espai per a joves i adolescents pel foment a la lectura d'aquest col·lectiu.

10.- Potenciar el Projecte Nascuts per Llegir – espai i activitats -.

11.- Dissenyar un Pla General de Foment a la Lectura a Palafrugell.

Millores al Biblioplatja de Tamariu:

1.- Adquirir més revistes per l'alta demanda.

2.- Adquirir novetats en narrativa – en idioma català, castellà i francès -.

3.- Adquirir llibres infantils nous – en català, castellà i francès -.

Annex d'Activitats fetes al 2016 :

| Dia. Mes. | Nom Activitat | Autor | Públic |
|----------------------|---|---------------------------|------------------|
| Gener. 2016. | | | |
| Dilluns 04 | Hora del conte: Carta als reis | Pais de Xauxa | Infantil |
| Divendres 08 | Conveni signatura August Puig | ARTECA | Adult |
| Dilluns 11 | Del conscient a l'inconscient | Gerard Ros | Adult |
| Divendres 15 | Hora del conte: Ssst...és un secret | Pepa Contes | Infantil |
| Dissabte 16 | Palafrugell Dibuixa: la Biblioteca | Lluís Bruguera | Adult |
| Dilluns 18 | Llegir Teatre: Maria Rosa | Olga i Susana | Adult |
| Dijous 21 | Presentació pressupost municipal | Ajuntament | Adult |
| Divendres 22 | Bibsons: entrevista X. Febrés | Joan i Susana | Joves |
| Divendres 22 | Presentació llibre: Elogi i refutació de la tram. | X. Febrés | Adult |
| Dilluns 25 | Club de matemàtiques | X.Valls | Adult |
| Dijous 28 | Club de narrativa: Pelegrinatge | Joan | Adult |
| Divendres 29 | Taller gestalt | Palma López | Adult |
| Dissabte 30 | Inauguració Arteca: Llorenç Marquès | ARTECA | Adult |
| Dia. Mes. | Nom Activitat | Autor | Públic |
| Febrer. 2016. | | | |
| Dilluns 01 | Club L.Fàcil: la mirada ferida | Marta Padrós CPNL | Adult |
| Dijous 04 | Club Malala | Vicky i Susana | Joves |
| Divendres 05 | Hora del conte: Un conte...i taller Carnestoltes | La Minúscula | Infantil |
| Dilluns 08 | Llegir teatre: Professor Bernhardi | Olga i Susana Fundació | Adult |
| Dimecres 10 | Taller Smartphone +55 | P.Tarrés | Adult Família |
| Dijous 11 | NPL: Presentació, Daniela y la teta | Julieta Bazán | r |
| Divendres 12 | Hora del conte: La llibreta màgica | Mag Xevi | Infantil |
| Dissabte 13 | Dissabte musical: Vivaldi | Joan Vives | Adult |
| Dissabte 13 | Xerrada: Municipalismo como proceso de liberación | José Iglesias | Adult |
| Dilluns 15 | Club de matemàtiques | X. Valls Fundació | Adult |
| Dimecres 17 | Taller Smartphone +55 | P.Tarrés | Adult |
| Divendres 19 | Presentació: Síndrome de Garibaldi | Jorge Garralda | Adult |
| Dissabte 20 | Sortida Arteca: Nivis | Ciryl Torres | Adult |
| Dilluns 22 | Presentació: Àvies remeieres | Àvies remeieres | Adult |

Àmbit de Serveis a les Persones

Cultura

Biblioteca

Memòria 2016

| Dijous 25 | Club de narrativa: Los amores imprudentes | Joan | Adult |
|---------------------|--|-------------------------------------|----------|
| Divendres 26 | Bibsons | Joan | Joves |
| Divendres 26 | Activitat infantil: Ens divertim llegint | Mireia Xarau i Susana | Infantil |
| Dissabte 27 | Trobada clubs de lectura teatre | Olga i Susana | Adult |
| Dissabte 27 | Maridatge de vins i formatges | Casamar | Adult |
| Dia. Mes. | Nom Activitat | Autor | Públic |
| Març. 2016. | | | |
| Dijous 03 | Club Malala | Vicky i Montserrat | Joves |
| Divendres 04 | Xerrada: La bíblia i el món avui | Joan Ferrer | Adult |
| Dissabte 05 | Presentació: Cent maneres de dibuixar | Vicente Huedo | Adult |
| Dissabte 05 | Inauguració ARTECA | Vicente Huedo | Adult |
| Dilluns 07 | Club de matemàtiques | X. Valls | Adult |
| Dilluns 07 | Xerrada: Cuidar-nos el perineu | Núria Vives | Adult |
| Dijous 10 | Hora del conte: Contes en femení | Piruleta Contes | Infantil |
| Divendres 11 | Xerrada: Ocells de Palafrugell | Ponç Feliu | Adult |
| Dissabte 12 | Xerrada: La intel·ligència de la vida | Jordi Pigem Marta Padrós | Adult |
| Dilluns 14 | Club L. Fàcil: Mar i Cel | CPNL | Adult |
| Dilluns 14 | Llegir teatre: Salomé | Olga i Susana | Adult |
| Dijous 17 | Xerrada: Cocina cruda creativa | Mercè Passola | Adult |
| Divendres 18 | Bibsons: Mallku Negre Xerrada: Com fer un hort ecològic a casa teva | Joan i Susana | Joves |
| Divendres 18 | | Mallku Negre | Adult |
| Dijous 31 | Club de narrativa: Capital (J, Lancaster) | Joan Soler | Adult |
| Dia. Mes. | Nom Activitat | Autor | Públic |
| Abril. 2016. | | | |
| Dilluns 04 | Xerrada: El cuidador i la falta d'autonomia | Alba Borrego | Adult |
| Dijous 07 | Club Malala | Vicky i Susana | Joves |
| Divendres 08 | Xerrada: Kepler i els viatges a la lluna | Enric Figueras | Adult |
| Dilluns 11 | Llegir teatre: Don Joan | Olga i Susana | Adult |
| Dimarts 12 | Activitat infantil: Little chef | Kids&Us- Irene | Infantil |
| Dijous 14 | Activitat infantil: La llegenda de Sant Jordi | Creu Roja- Samira Àngel | Infantil |
| Divendres 15 | Xerrada: El món dels fòssils | Canyigueral | Adult |
| Dissabte 16 | Presentació: La filla de la neu | Núria Esponellà | Adult |
| Dilluns 18 | Club de matemàtiques | X. Valls | Adult |
| Dimecres 20 | Formació de la SECOT | Ipep i Biblioteca M. Martin i T. | Adult |
| Dijous 21 | Recomanacions literàries de capçalera | Sala M. Xarau i | Adult |
| Divendres 22 | Activitat infantil: El quadern gris | Susana Mariona | Infantil |
| Dijous 28 | NPL: Milfulles de llenguatges | Trenchs | Infantil |
| Dijous 28 | Club de narrativa: País íntim (Maria Barbal) | Joan Soler | Adult |
| Dissabte 30 | Palafrugell dibuixa | Lluís Bruguera | Adult |
| Dissabte 30 | Flors i Violes: Canta contes | Marina Gil | Infantil |
| Dia. Mes. | Nom Activitat | Autor | Públic |
| Maig.2016. | | | |
| Diumenge 01 | Concert: Flors i Limoncello | Daniel Regincós | Família |
| Dijous 05 | Club Malala Presentació llibre: 51 rutes Pirineus-Costa Brava | Vicky i Susana | Joves |
| Dijous 05 | | Sergi Lara | Adults |
| Divendres 06 | Presentació llibre: La felicitat laboral | Manuel Atienza | Adults |
| Dissabte 07 | Sortida taller ARTECA: Cyril | Mercè Coll | Adults |

Àmbit de Serveis a les Persones

Cultura

Biblioteca

Memòria 2016

| Dilluns 09 | Llegir Teatre: Victòria | Olga Cercós | Adults |
|----------------------|--|-------------------------------|----------|
| Dimarts 10 | Activitat infantil: Little chef | Kids&Us- Irene | Infantil |
| Dijous 12 | Presentació: Pas del temps, envelliment | Lina Bofill - Ass.Sup.D | Adults |
| Dissabte 14 | Vies verdes | Àngel Planes | Adults |
| Dijous 19 | Presentació: Aquella porta giratòria | Lluís Foix | Adults |
| Divendres 20 | Xerrada: Perseguint un somni | Jordi Morales | Adults |
| Dilluns 23 | Club de matemàtiques | Dalmau | Adult |
| Dijous 26 | Activitat infantil: Contes de grantores Club de narrativa Olor Colonia Sílvia | X. Valls | Adult |
| Dijous 26 | Alcantara | La Minúscula | Infantil |
| Divendres 27 | Bibsons - Jordi Morales | Joan Soler | Adults |
| Divendres 27 | ANC | Joan i Susana | Joves |
| Dissabte 28 | Dissabtes musicals: la infantesa de Mozart | Adrià Royes | Adults |
| Dissabte 28 | | Joan Vives | Adults |
| Dia. Mes. | Nom Activitat | Autor | Públic |
| Juny.2016. | | | |
| Dijous 02 | Club Malala | Vicky i Susana | Joves |
| Divendres 03 | Inauguració Garcés + Belle Rose - D.O | Garcés - ARTECA | Adults |
| Dijous 09 | Activitat infantil: pintar amb el vi | Tinta i vi (M. Aranyo) | Infantil |
| Divendres 10 | Llegim i sentim | Fundació Pla i Biblio | Infantil |
| Dissabte 11 | Tast de vins de Tramuntana | Adrià i Jordi | Adults |
| Dilluns 13 | Llegir Teatre: Qui bones obres | Olga Cercós | Adults |
| Dijous 16 | NPL Massatges | Anna Bermudo | Infantil |
| Dijous 16 | Club Narrativa: Aula de lletres | Joan | Adults |
| Dilluns 20 | Club mates | X. Valls | Adults |
| Dimecres 22 | Kid's&Us???? | | |
| Dia. Mes. | Nom Activitat | Autor | Públic |
| Juliol.2016. | | | |
| Divendres 01 | Inauguració Expo Col·lectiva + Belle | ARTECA | Adults |
| Dijous 07 | Olivia on the beach | Montse i Susi | Infantil |
| Dijous 14 | Kids & Us Palafrugell | Kids i Montse | Infantil |
| Divendres 15 | Concert Neus Mar | Montse | Adults |
| Dissabte 16 | Palafrugell Dibuixa: Festa Major | ARTECA (Mercè) | Adults |
| Dijous 21 | Master class de cuina | Hostalillo | Infantil |
| Divendres 22 | Presentació: Pirates i corsaris | Gabriel Martín i Joan | Adults |
| Dijous 28 | Converses de Barraca: Havaneres | Joan | Adults |
| Dia. Mes. | Nom Activitat | Autor | Públic |
| Agost.2016. | | | |
| Dijous 4 | Manualitats biblioplatja | Witi | Infantil |
| Divendres 05 | Presentació: Històries de músics | Antoni Mas | Adults |
| Dimarts 09 | Hora del conte: Llibres dins i fora de l'aigua | Tramoia (i Susi) | Infantil |
| Dijous 11 | Olivia on the beach | Montse i Susi | Infantil |
| Dijous 18 | Converses de Barraca: Suro | Joan | Adults |
| Dijous 25 | Master class de cuina | Hostalillo | Infantil |
| Divendres 26 | Presentació: Recetas paleovida | Carlos Pérez | Adults |
| Divendres 26 | Inauguració Expo Candelaria | Mercè i Candelaria | Adults |
| Dia. Mes. | Nom Activitat | Autor | Públic |
| Setembre.2016 | | | |
| Dim 5 i Dim 6 | Taller Javier Garcés | Mercè i Javier Garcés | Adult |
| Dijous 8 | Cinema a la fresca | ANC Palafrugell | Adults |

| Dia. Mes. | Nom Activitat | Autor | Públic |
|----------------------------|---|---|-------------------|
| Div 9 | Xerrada: 11 setembre | Enric Pujol Mercè i Candelaria | Adults |
| Diss 17 | Taller Candelaria | Candelaria | Adults |
| Octubre.2016. | | | |
| Dissabte 1 | Xerrada Dicc. Amazic -català | Carles castellanos | Adults |
| Divendres 7 | Lectura fragments Ramon Llull | Marta Padrós / Joan | Adults Família |
| Dissabte 8 | Jazz Kids | La Botxina | r |
| Dissabte 8 | Palafrugell Dibuxa - Jazz | Lluís Bruguera / Mercè | Adults |
| Dilluns 10 | Club de Mates | Xavier Valls | Adults |
| Divendres 14 | Poemes de Kavafis | Eusebi ayensa | Adults |
| Dilluns 17 | Hora conte: En Bum i el tresor pirata | NPL/Montse-Susi | Infantil |
| Dilluns 17 | Llegir Teatre | Susi-Joan | Adults |
| Dimecres 19 i 26 | Tic: Mòbils | Fundació Pere Tarrés | Adults |
| Divendres 21 | Xerrada: Consells per treballar la memòria | Clara Esquena | Adults |
| Dijous 27 | Club de Lectura | David | Adults |
| Divendres 28 | Recital poètic-musical | Jorge Garralda | Adults |
| Dissabte 29 | Xerrada: Les havaneres a compàs d'scriptors | Carme fenoll | Adults |
| Dia. Mes. | Nom Activitat | Autor | Públic |
| Novembre. 2016. | | | |
| Dijous 3 | Club Malala | Educadors / Susi | Joves |
| Divendres 4 | Xerrada: Ictus i lesions medul-lars | M ^a Jose Bejarano | Adults |
| Dijous 10 | Presentació Guia Llatinoamericana | Taula Cooperació | Adults |
| Dilluns 14 | Club de Matemàtiques | Xavier Valls | Adults |
| Divendres 18 | Taller Smartphone +55 | Meca Centre | Adults |
| Divendres 18 | Hora Conte + taller: Contes de la Pau | Montse/Dolors | Infantil |
| Divendres 18 | Activitat ANC: El debat de les idees | Carles Solà | Adults |
| Dissabte 19 | Activitat Infantil en anglès | Kid's&Us | Infantil |
| Dissabte 19 | Sortida Taller Rosa Aguió | Arteca / Mercè | Adults |
| Dilluns 21 | Club Llegir Teatre: La fortuna de Sílvia Club Narrativa: El cafè de la granota (j. Muncada) | Susi / Joan Joan / Marta Padrós | Adults |
| Dijous 24 | Taller Smartphone +55 | Meca Centre | Adults |
| Divendres 25 | Xerrada: Consum responsable | Clara Esquena | Adults |
| Dissabte 26 | Inauguració Arteca: Urban Sketchers | Arteca / Mercè Josep M ^a | Adults |
| Dissabte 26 | Presentació: L'hora dels voltors | Busqueta | Adults |
| Dia. Mes. | Nom Activitat | Autor | Públic |
| Desembre. 2016. | | | |
| Divendres 2 | Presentació: Desafíos del futuro Documental: Calella de Palafrugell i les havaneres | Pere puigdomenech Fundació E. Morató | Adults |
| Dissabte 3 | Presentació: 1001 curiositats de la costa brava | Jordi Arbonès | Adults |
| Divendres 9 | NPL: Musinfant | Musinfant | Infantil |
| Dilluns 12 | Club de Matemàtiques | Xavier Valls | Adults |
| Dilluns 12 | Club Narrativa: El mar (Blai Bonet) | David i Joan | Adults |
| Dijous 15 | Taller de Nadal: pessebre Pop-up | Kalathos difusió Josep Miquel | Infantil |
| Divendres 16 | Xerrada: Lectura, lectors i psicoanàlisi | Pueyo | Adults |
| Dilluns 19 | Club Llegir el Teatre | Aula Teatre / | Adults |

Divendres 23

Cançons i nades a ritme de jazz

Susi
Fum fum fum
Jazz trio

Infantil