

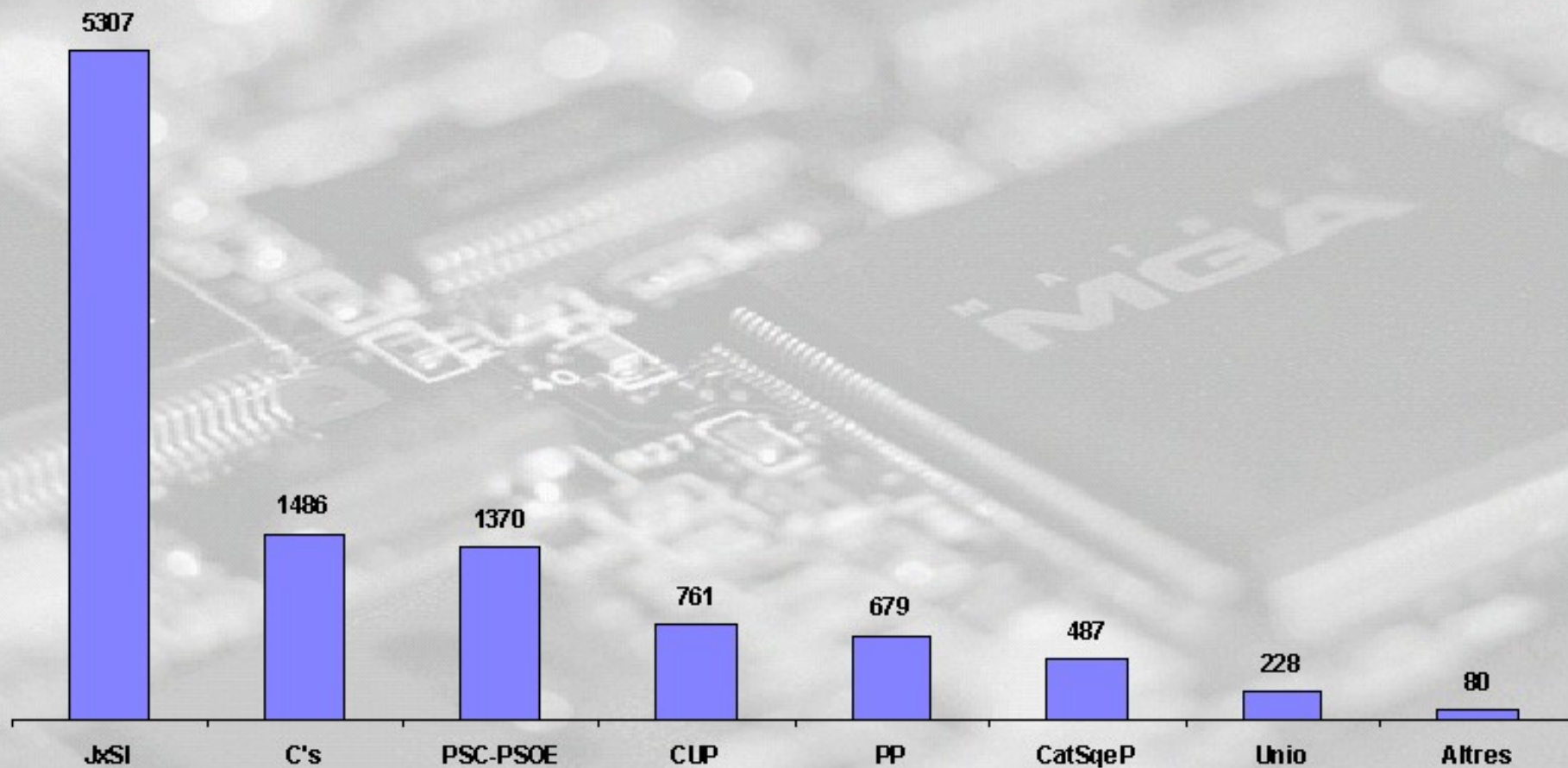


Eleccions al Parlament de Catalunya
setembre 2015

Ajuntament de Palafrugell

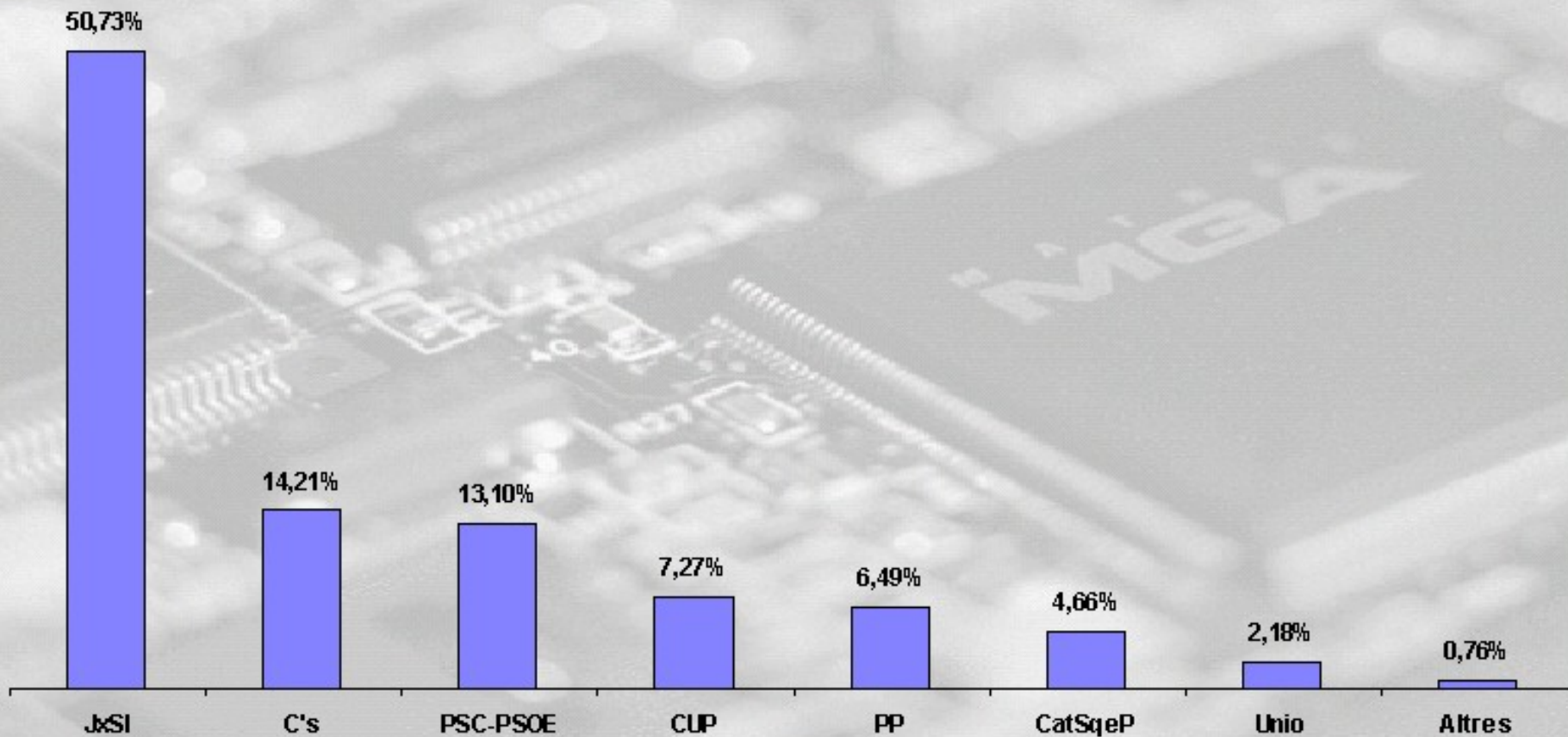
Escrutades 21 Meses de 21 100,00%

Vots

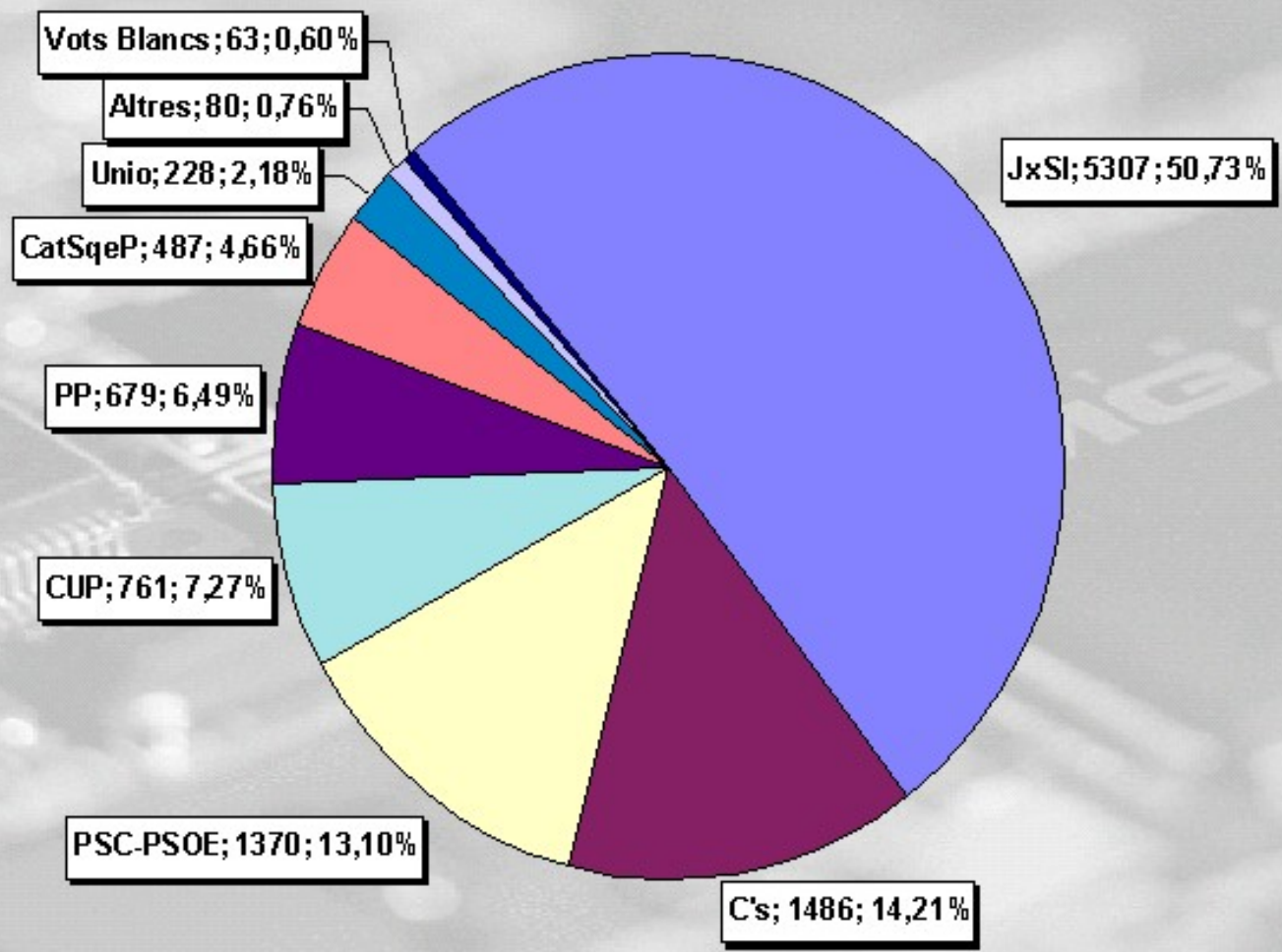


Escrutades 21 Meses de 21 100,00%

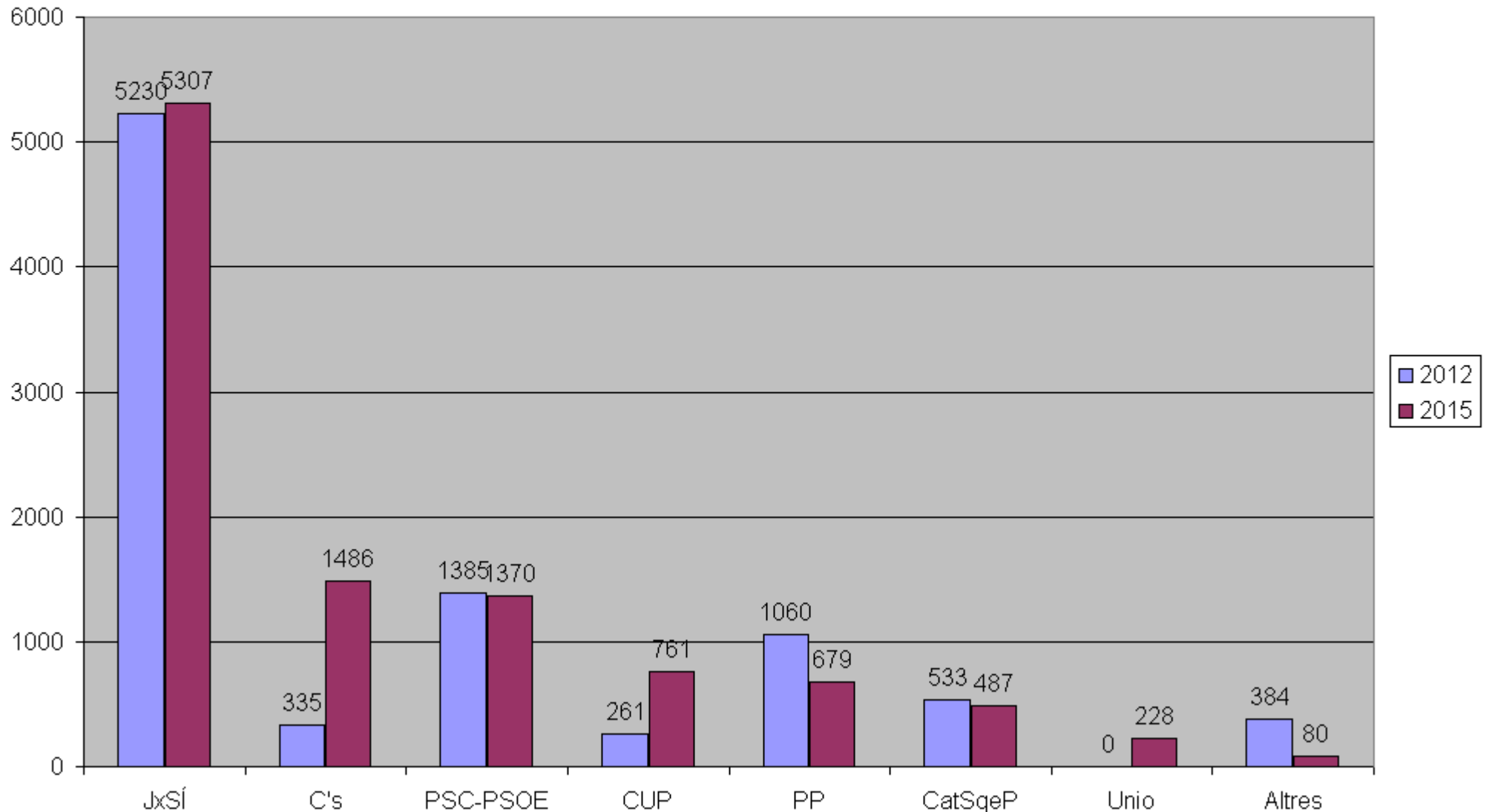
% Vots



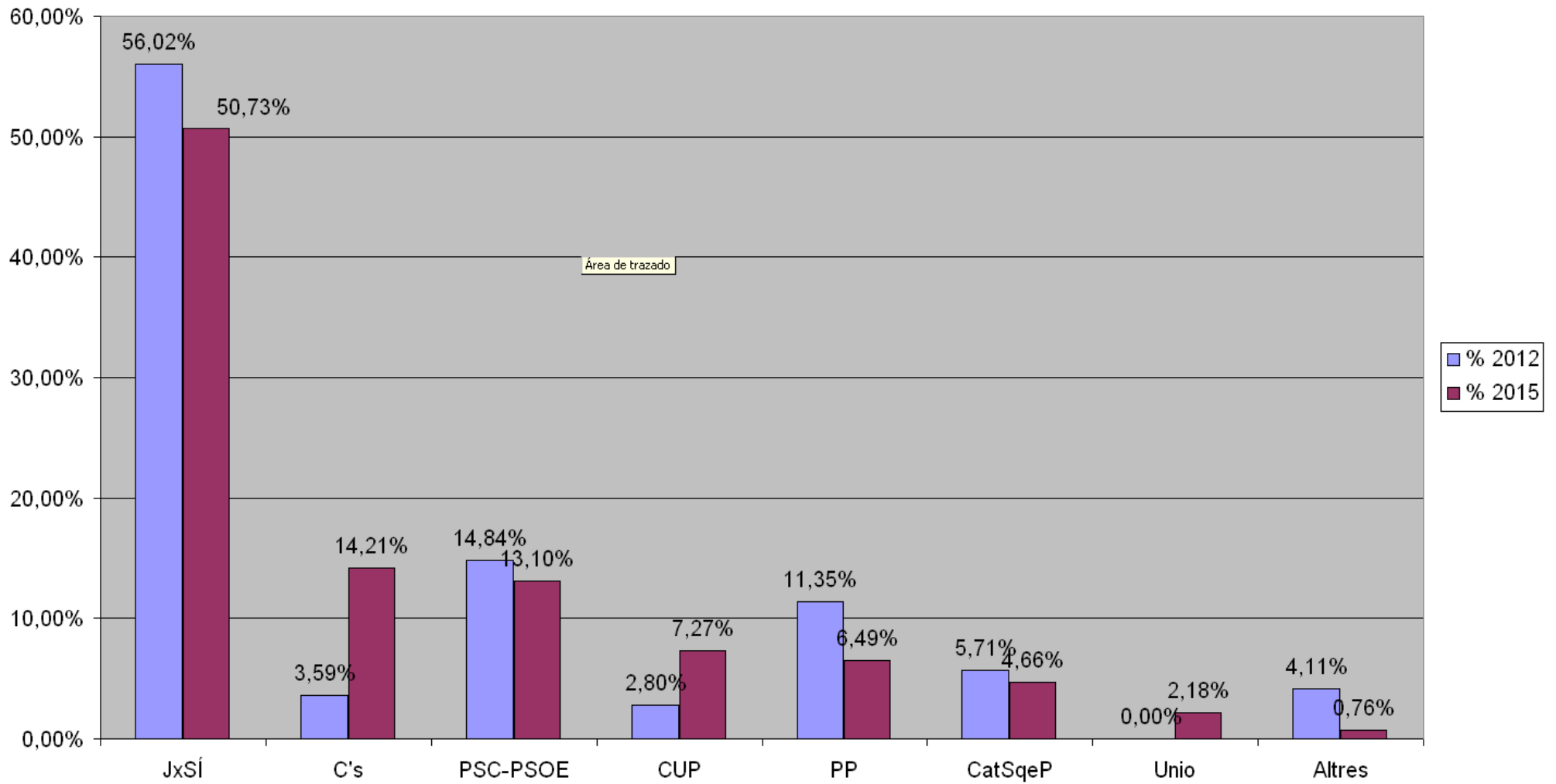
Escrutades 21 Meses de 21 100,00%



Comparativa de Vots



Comparativa % Vots





ajuntament de
palafrugell
Di Sec M Col·legi

ELECCIONS AL PARLAMENT DE CATALUNYA 2015

Participació per Meses

28/09/2015

			Num elec	Vots Av1	% Vots Av1	% Vots Av1 Ant.	Dif. %	Vots Av2	% Vots Av2	% Vots Av2 Ant.	Dif. %	Inc Vots Av1	Inc %	Vots	% Vots	% Vots Ant.	Dif. %	Inc Vots Av2	Inc %
1	1	A M. Del Suro	758	280	36,94	33,98	2,96	484	63,85	54,65	9,20	204	26,91	571	75,33	64,34	10,99	87	11,48
1	1	B M. Del Suro	674	282	41,84	38,22	3,62	426	63,20	60,57	2,63	144	21,36	513	76,11	70,69	5,42	87	12,91
1	2	A Sant Jordi	737	226	30,66	29,74	0,92	413	56,04	52,87	3,17	187	25,37	519	70,42	62,36	8,06	106	14,38
1	2	B Sant Jordi	696	252	36,21	31,42	4,79	454	65,23	57,37	7,86	202	29,02	531	76,29	67,55	8,74	77	11,06
1	3	A Esc. Torres Jonama	564	183	32,45	29,75	2,70	304	53,90	54,84	-0,94	121	21,45	400	70,92	64,16	6,76	96	17,02
1	3	B Esc. Torres Jonama	513	174	33,92	31,87	2,05	292	56,92	52,59	4,33	118	23,00	377	73,49	65,54	7,95	85	16,57
1	4	A Esc. Torres Jonama	693	242	34,92	32,64	2,28	421	60,75	61,72	-0,97	179	25,83	513	74,03	71,51	2,52	92	13,28
1	4	B Esc. Torres Jonama	642	254	39,56	34,00	5,56	413	64,33	59,35	4,98	159	24,77	498	77,57	70,02	7,55	85	13,24
1	5	U Sant Jordi	857	324	37,81	35,39	2,42	534	62,31	57,27	5,04	210	24,50	610	71,18	66,32	4,86	76	8,87
2	1	A Teatre	813	329	40,47	35,78	4,69	498	61,25	58,01	3,24	169	20,79	601	73,92	68,70	5,22	103	12,67
2	1	B Teatre	755	340	45,03	37,63	7,40	470	62,25	57,94	4,31	130	17,22	555	73,51	68,36	5,15	85	11,26
2	2	A Prats de la Carrera	787	282	35,83	33,42	2,41	461	58,58	56,14	2,44	179	22,74	540	68,61	65,26	3,35	79	10,04
2	2	B Prats de la Carrera	734	279	38,01	33,66	4,35	441	60,08	55,54	4,54	162	22,07	517	70,44	64,77	5,67	76	10,35
2	3	A Institut	876	277	31,62	26,42	5,20	469	53,54	49,28	4,26	192	21,92	570	65,07	56,19	8,88	101	11,53
2	3	B Calella	730	336	46,03	47,41	-1,38	511	70,00	63,86	6,14	175	23,97	599	82,05	75,65	6,40	88	12,05
3	1	A Llar Infants	495	172	34,75	0,00	34,75	306	61,82	0,00	61,82	134	27,07	370	74,75	0,00	74,75	64	12,93
3	1	B Llar Infants	494	187	37,85	0,00	37,85	304	61,54	0,00	61,54	117	23,68	370	74,90	0,00	74,90	66	13,36
3	2	A Barcelo Matas	651	253	38,86	34,48	4,38	432	66,36	61,47	4,89	179	27,50	515	79,11	69,73	9,38	83	12,75
3	2	B Barcelo Matas	636	236	37,11	39,69	-2,58	416	65,41	63,15	2,26	180	28,30	496	77,99	71,34	6,65	80	12,58
3	2	C Llofriu	222	82	36,94	32,88	4,06	139	62,61	65,32	-2,71	57	25,68	183	82,43	72,97	9,46	44	19,82
3	3	U Llar Infants	940	316	33,62	25,84	7,78	542	57,66	48,44	9,22	226	24,04	658	70,00	62,47	7,53	116	12,34
Totals:			14.267	5.306	37,19	33,64	3,55	8.730	61,19	56,77	4,42	3.424	24,00	10.506	73,64	66,82	6,82	1.776	12,45

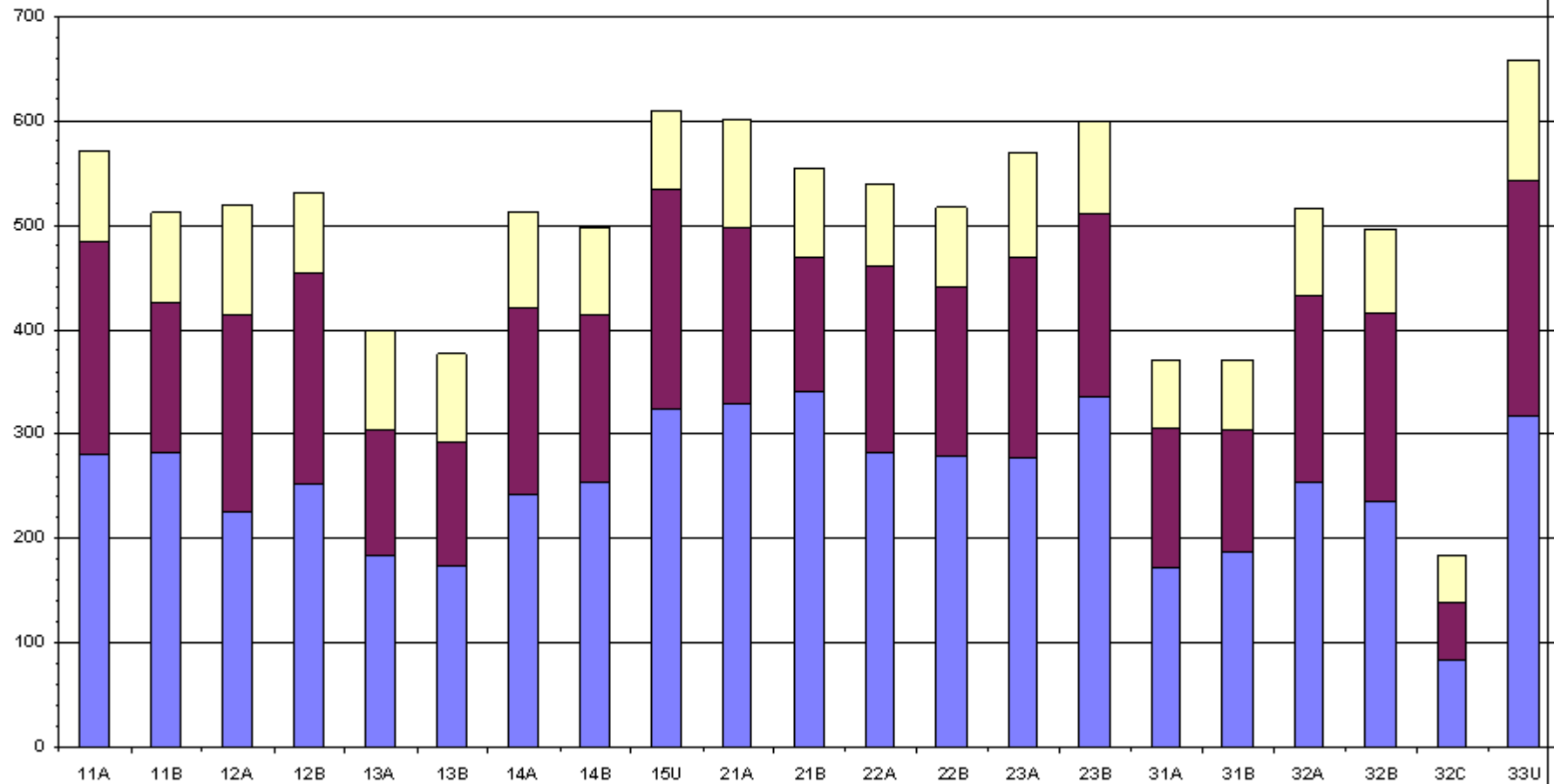
Participació 73,64 % Abstenció: 26,36 %

* Les dades de participació anteriors (Ant.) corresponen a les Eleccions de 2012.

ELECCIONS AL PARLAMENT DE CATALUNYA 2015

Participacio per Meses

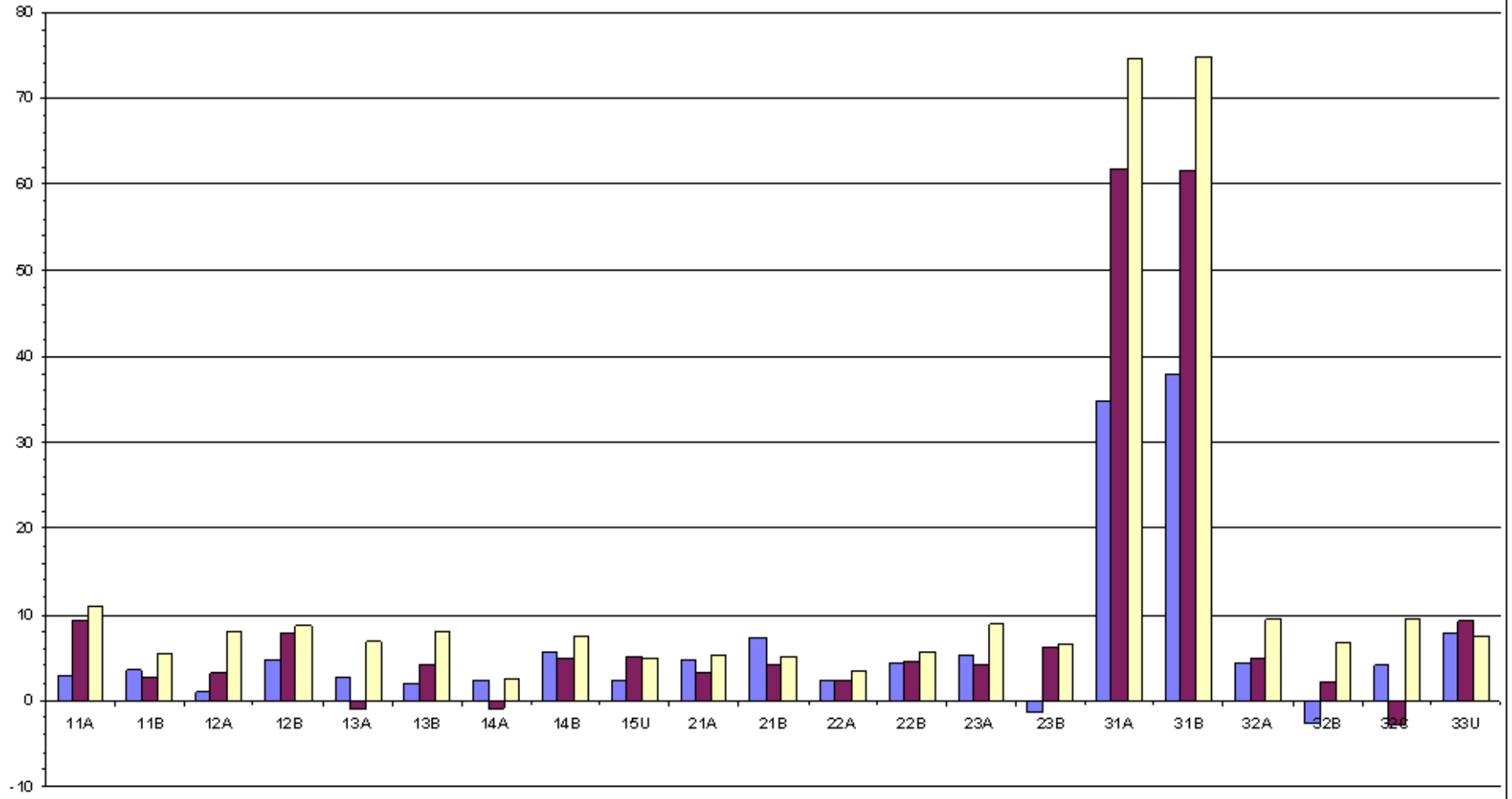
Avanç 1 Avanç 2 Total



ELECCIONS AL PARLAMENT DE CATALUNYA 2015

Comparatiu Participació (% 2015 - % 2012)

Avanç 1 Avanç 2 Total



ELECCIONS AL PARLAMENT DE CATALUNYA 2015

Vots a Candidatures per Meses

28/09/2015

	Total	11A	11B	12A	12B	13A	13B	14A	14B	15U	21A	21B	22A	22B	23A	23B	31A	31B	32A	32B	32C	33U
	Museu del Suro	Col·legi Sant Jordi	Escola Torres Jonama	Sant Jordi	Teatre	Col·legi Prats de la	Institut	Calella	Llar Infants	C. Barceló Matas	Llofriu	Llar Infant										
JxSí	5.307	298	289	262	259	204	212	240	217	305	330	293	265	261	190	403	159	159	291	297	112	260
Junts pel Sí	50,73%	52,85%	56,87%	50,88%	48,78%	51,00%	56,53%	48,88%	43,75%	50,41%	55,28%	52,98%	49,53%	50,58%	33,33%	67,82%	43,32%	43,36%	56,81%	60,12%	61,88%	39,57%
Cs	1.486	50	66	76	86	46	32	70	85	95	101	87	62	49	122	45	66	66	78	68	10	126
CIUTADANS - PARTIDO DE LA CIUDADANIA	14,21%	8,83%	12,94%	14,70%	16,20%	11,50%	8,53%	13,67%	17,14%	15,70%	16,92%	15,73%	11,59%	9,50%	21,40%	7,55%	17,98%	17,89%	15,18%	13,77%	5,52%	19,18%
PSC-PSOE	1.370	75	61	68	62	64	39	68	76	81	46	66	83	87	132	21	49	49	48	47	17	100
PARTIT DELS SOCIALISTES DE CATALUNYA	13,10%	13,25%	11,96%	13,15%	11,88%	16,00%	10,40%	13,28%	15,32%	13,39%	7,71%	11,93%	15,51%	16,86%	23,16%	3,52%	13,35%	21,68%	9,34%	9,51%	9,39%	15,22%
CUP	761	39	33	45	46	27	35	37	32	43	38	34	48	45	29	43	27	27	37	32	21	53
Candidatura d'Unitat Popular	7,27%	6,89%	6,47%	8,70%	8,86%	6,75%	9,33%	7,23%	6,45%	7,11%	6,37%	6,15%	8,97%	8,72%	5,09%	7,21%	7,36%	4,81%	7,20%	6,48%	11,60%	8,07%
PP	679	48	26	26	32	27	30	45	48	40	32	27	31	32	47	39	33	33	21	18	3	45
PARTIT POPULAR	6,49%	8,48%	5,10%	5,03%	6,03%	6,75%	8,00%	8,79%	9,68%	6,61%	5,36%	4,88%	5,79%	6,20%	8,25%	6,54%	8,99%	7,86%	4,09%	3,64%	1,66%	6,85%
Cat SíqueesPot	487	33	18	25	32	12	13	27	20	27	26	24	24	21	36	17	17	17	25	17	13	48
Catalunya Sí que es Pot	4,66%	5,83%	3,53%	4,84%	6,03%	3,00%	3,47%	5,27%	4,03%	4,46%	4,36%	4,34%	4,49%	4,07%	6,32%	2,85%	4,83%	3,25%	4,86%	3,44%	7,18%	7,31%
UNIO	228	13	11	10	12	10	10	15	8	5	20	17	10	16	10	26	3	3	9	7	4	9
Unió Democràtica de Catalunya	2,18%	2,30%	2,16%	1,93%	2,26%	2,50%	2,87%	2,93%	1,61%	0,83%	3,35%	3,07%	1,87%	3,10%	1,75%	4,36%	0,82%	0,81%	1,75%	1,42%	2,21%	1,37%
PACMA	37	5	2	2		1		2	1		1	3	1	4			4	4	1	3	1	4
PARTIT ANIMALISTA CONTRA EL MALTRACTAMENT ANIMAL	0,35%	0,88%	0,39%	0,39%		0,25%		0,39%	0,20%		0,17%	0,54%	0,19%	0,78%			1,09%	0,54%	0,19%	0,61%	0,55%	0,61%
RECORTES CERO	21			2	1	3	1	2	3	3			2				1	1	1			2
AGRUPACIÓ DE ELECTORES RECORTES CERO	0,20%			0,39%	0,19%	0,75%	0,27%	0,39%	0,60%	0,50%			0,37%				0,17%	0,27%				0,30%
GANEMOS	13					3				1			4				2	2		2		1
Guanyem Catalunya	0,12%					0,75%				0,17%			0,75%				0,54%			0,40%		0,15%
PIRATA.CAT	9	2				1	1				1						1	1				3
Pirates de Catalunya-Per decidir-ho tot	0,09%	0,39%				0,27%	0,20%				0,17%						0,27%					0,46%
Vots Blancs	63	5	2	1	1	3	2	5	6	5	2	2	5	1	4	1	5	5	4	3		6
VOTS BLANCS	0,60%	0,88%	0,39%	0,19%	0,19%	0,75%	0,53%	0,98%	1,21%	0,83%	0,34%	0,36%	0,93%	0,19%	0,70%	0,17%	1,36%		0,78%	0,61%		0,91%
<i>Total Vots Grup:</i>	10461	566	510	517	531	400	375	512	496	605	597	553	535	516	570	596	367	369	514	494	181	657
Vots Nuls	45	5	3	2			2	1	2	5	4	2	5	1		3	3	3	1	2	2	1
VOTS NULS	100,00%	100,00%	100,00%	100,00%			100,00%	100,00%	100,00%	100,00%	100,00%	100,00%	100,00%	100,00%		100,00%	100,00%	100,00%	100,00%	100,00%	100,00%	100,00%
<i>Total Vots Grup:</i>	45	5	3	2			2	1	2	5	4	2	5	1		3	3	1	1	2	2	1
<i>Total Vots Mesa:</i>	10506	571	513	519	531	400	377	513	498	610	601	555	540	517	570	599	370	370	515	496	183	658

ELECCIONS AL PARLAMENT DE CATALUNYA 2015

Vots a Candidatures per Col·legis

28/09/2015

	<i>Total</i>	<i>Museu del Suro</i>	<i>Teatre Mun.</i>	<i>Col·legi Sant Jordi</i>	<i>Escola Torres Jonama</i>	<i>Col·legi Prats de la Carrera</i>	<i>Institut</i>	<i>Casella</i>	<i>Llar Infants Els Bellugats</i>	<i>Col·legi Barceló Matas</i>	<i>Llofrin</i>
JxSí	5.307	587	623	826	873	526	190	403	579	588	112
Junt pel Sí	50,73%	54,55%	54,17%	49,97%	48,96%	50,05%	33,33%	67,62%	41,56%	58,33%	61,88%
C's	1.486	116	188	257	233	111	122	45	258	146	10
Ciutadans	14,21%	10,78%	16,35%	15,55%	13,07%	10,56%	21,40%	7,55%	18,52%	14,48%	5,52%
PSC-PSOE	1.370	136	112	211	247	170	132	21	229	95	17
P Socialistes Catalunya	13,10%	12,64%	9,74%	12,76%	13,85%	16,18%	23,16%	3,52%	16,44%	9,42%	9,39%
CUP	761	72	72	134	131	93	29	43	97	69	21
Candidatura d'Unitat Popular	7,27%	6,89%	6,26%	8,11%	7,35%	8,85%	5,09%	7,21%	6,96%	6,85%	11,60%
PP	679	74	59	98	150	63	47	39	107	39	3
Partit Popular	6,49%	6,88%	5,13%	5,93%	8,41%	5,99%	8,25%	6,54%	7,88%	3,87%	1,66%
Cat SíqueesPot	487	51	50	84	72	45	36	17	77	42	13
Catalunya Sí que es Pot	4,66%	4,74%	4,35%	5,08%	4,04%	4,28%	6,32%	2,85%	5,53%	4,17%	7,18%
UNIO	228	24	37	27	48	26	10	26	15	16	4
Unio	2,18%	2,23%	3,22%	1,63%	2,41%	2,47%	1,75%	4,36%	1,08%	1,59%	2,21%
PACMA	37	7	4	2	4	5			10	4	1
PAC Maltractament Animal	0,35%	0,65%	0,35%	0,12%	0,22%	0,48%			0,72%	0,40%	0,55%
RECORTES CERO	21			6	9	2		1	3		
Recortes Cero	0,20%			0,36%	0,50%	0,19%		0,17%	0,22%		
GANEMOS	13			1	3	4			3	2	
Guanyem Catalunya	0,12%			0,06%	0,17%	0,38%			0,22%	0,20%	
PIRATA.CAT	9	2	1		2				4		
Pirates de Catalunya-Per decidir-ho tot	0,09%	0,19%	0,09%		0,11%				0,29%		
Vots Blancs	63	7	4	7	16	6	4	1	11	7	
VB	0,60%	0,65%	0,35%	0,42%	0,90%	0,57%	0,70%	0,17%	0,79%	0,69%	
Vots Nuls	45	8	6	7	5	6		3	5	3	2
VN	0,43%	0,74%	0,52%	0,42%	0,28%	0,57%		0,50%	0,36%	0,30%	1,09%
<i>Total Vots</i>	10506	1084	1156	1660	1788	1057	570	599	1398	1011	183
<i>Total Vots Vàlids</i>	10461	1076	1150	1653	1783	1051	570	596	1393	1008	181

	2015		2012
Total de votants	10.506	73,63%	66,86%
Abstenció	3.762	26,37%	33,14%
Vots nuls	45	0,43%	0,55%
Vots en blanc	63	0,60%	1,58%
Vots a candidatures	10.398	98,97%	97,87%

Candidatures més votades - Percentatge de vots		
JxSí	50,73%	
C's	14,21%	
PSC	13,10%	
CUP	7,27%	
PP	6,49%	
CatSíqueesPot	4,66%	
ALTRES	2,94%	

2015			2012		
Candidatures	Vots		Vots		Candidatures
JxSí	5.307	50,73%			
C's	1.486	14,21%	335	3,59%	C's
PSC	1.370	13,10%	1.385	14,83%	PSC-PSOE
CUP	761	7,27%	261	2,79%	CUP-Alt.Esq.
PP	679	6,49%	1.060	11,35%	PP
CatSíqueesPot	487	4,66%			
unio.cat	228	2,18%			
PACMA	37	0,35%	53	0,57%	PACMA
RECORTES CERO-ELS VERDS	21	0,20%			
GANEMOS	13	0,12%			
PIRATA.CAT/XDT	9	0,09%	10	0,11%	PIRATA.CAT
			3.703	39,65%	CiU
			1.527	16,35%	ERC-Cat Sí
			533	5,71%	ICV-EUiA
			111	1,19%	PxC
			101	1,08%	SI
			49	0,52%	EB
			25	0,27%	UPyD
			21	0,22%	FARTS.cat
			10	0,11%	U.C.E.
			7	0,07%	PRE-IR