



Resultats Electorals a Palafrugell

Eleccions Municipals

24 de maig de 2015



ajuntament de
palafrugell

Di Sec M Col·legi

ELECCIONS MUNICIPALS. MAIG 2015

Participació per Meses

25/05/2015

			Num	Vots	%	%	Dif.	Vots	%	%	Dif.	Inc	Inc	Vots	%	%	Dif.	Inc	Inc
			elec	Av1	Vots	Vots	%	Av2	Vots	Vots	%	Vots	%	Vots	Vots	Ant.	%	Vots	%
					Av1	Av1	Av1		Av2	Av2	Av2	Av1	Vots				Av2	Vots	Av2
						Ant.				Ant.			Av1					Av2	
1	1	A M. Del Suro	797	227	28,48	32,95	-4,47	325	40,78	39,27	1,51	98	12,30	408	51,19	50,51	0,68	83	10,41
1	1	B M. Del Suro	710	231	32,54	33,71	-1,17	319	44,93	40,73	4,20	88	12,39	389	54,79	51,12	3,67	70	9,86
1	2	A Sant Jordi	774	182	23,51	25,72	-2,21	266	34,37	36,13	-1,76	84	10,85	353	45,61	46,24	-0,63	87	11,24
1	2	B Sant Jordi	713	176	24,68	25,60	-0,92	283	39,69	36,42	3,27	107	15,01	357	50,07	47,51	2,56	74	10,38
1	3	A Esc. Torres Jonama	587	130	22,15	29,47	-7,32	198	33,73	38,07	-4,34	68	11,58	277	47,19	51,05	-3,86	79	13,46
1	3	B Esc. Torres Jonama	545	113	20,73	23,98	-3,25	172	31,56	35,59	-4,03	59	10,83	249	45,69	48,16	-2,47	77	14,13
1	4	A Esc. Torres Jonama	713	178	24,96	27,35	-2,39	273	38,29	38,82	-0,53	95	13,32	360	50,49	53,68	-3,19	87	12,20
1	4	B Esc. Torres Jonama	675	200	29,63	28,35	1,28	275	40,74	38,74	2,00	75	11,11	346	51,26	53,70	-2,44	71	10,52
1	5	U Sant Jordi	866	234	27,02	31,66	-4,64	342	39,49	38,75	0,74	108	12,47	425	49,08	51,10	-2,02	83	9,58
2	1	A Teatre	844	251	29,74	31,50	-1,76	352	41,71	40,45	1,26	101	11,97	468	55,45	54,77	0,68	116	13,74
2	1	B Teatre	778	261	33,55	31,73	1,82	322	41,39	40,46	0,93	61	7,84	406	52,19	53,35	-1,16	84	10,80
2	2	A Prats de la Carrera	826	231	27,97	28,37	-0,40	320	38,74	41,34	-2,60	89	10,77	404	48,91	52,12	-3,21	84	10,17
2	2	B Prats de la Carrera	783	219	27,97	29,59	-1,62	303	38,70	40,95	-2,25	84	10,73	379	48,40	50,00	-1,60	76	9,71
2	3	A Institut	922	222	24,08	26,49	-2,41	332	36,01	35,94	0,07	110	11,93	398	43,17	45,82	-2,65	66	7,16
2	3	B Calella	796	266	33,42	25,73	7,69	340	42,71	35,61	7,10	74	9,30	438	55,03	49,94	5,09	98	12,31
3	1	A Llar Infants	518	133	25,68	0,00	25,68	181	34,94	0,00	34,94	48	9,27	236	45,56	0,00	45,56	55	10,62
3	1	B Llar Infants	514	128	24,90	0,00	24,90	185	35,99	0,00	35,99	57	11,09	247	48,05	0,00	48,05	62	12,06
3	2	A Barcelo Matas	681	219	32,16	28,49	3,67	294	43,17	43,17		75	11,01	376	55,21	56,83	-1,62	82	12,04
3	2	B Barcelo Matas	666	206	30,93	27,55	3,38	285	42,79	40,49	2,30	79	11,86	369	55,41	55,10	0,31	84	12,61
3	2	C Llofriu	229	65	28,38	30,84	-2,46	103	44,98	47,58	-2,60	38	16,59	137	59,83	61,23	-1,40	34	14,85
3	3	U Llar Infants	956	241	25,21	24,08	1,13	372	38,91	34,71	4,20	131	13,70	488	51,05	48,26	2,79	116	12,13
Totals:			14.893	4.113	27,62	28,67	-1,05	5.842	39,23	38,97	0,26	1.729	11,61	7.510	50,43	51,43	-1,00	1.668	11,20

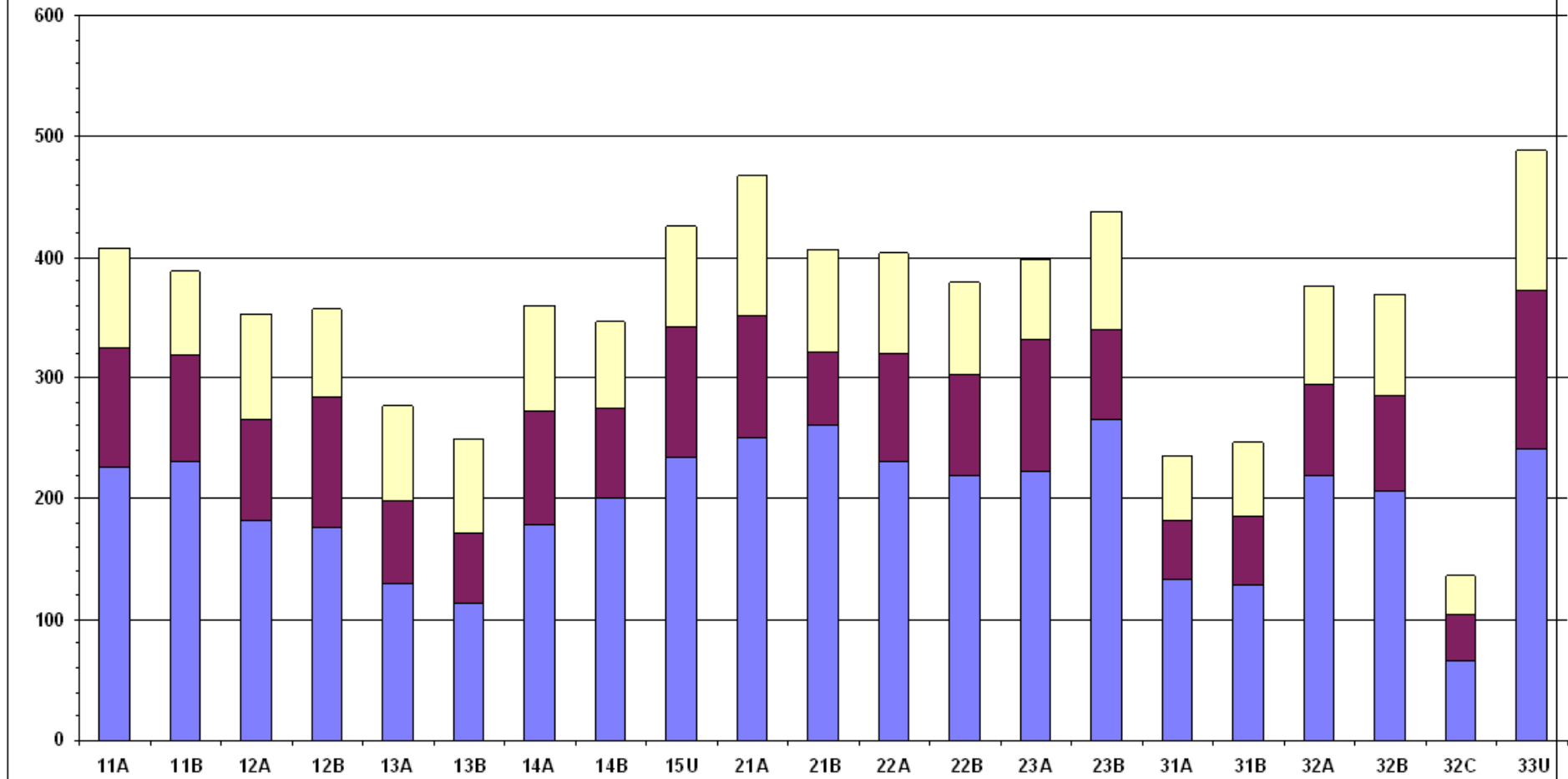
Participació 50,43 % Abstenció: 49,57%

* Les dades de participació anteriors (Ant.) corresponen a les Eleccions de 2011.

ELECCIONS MUNICIPALS. MAIG 2015

Participacio per Meses

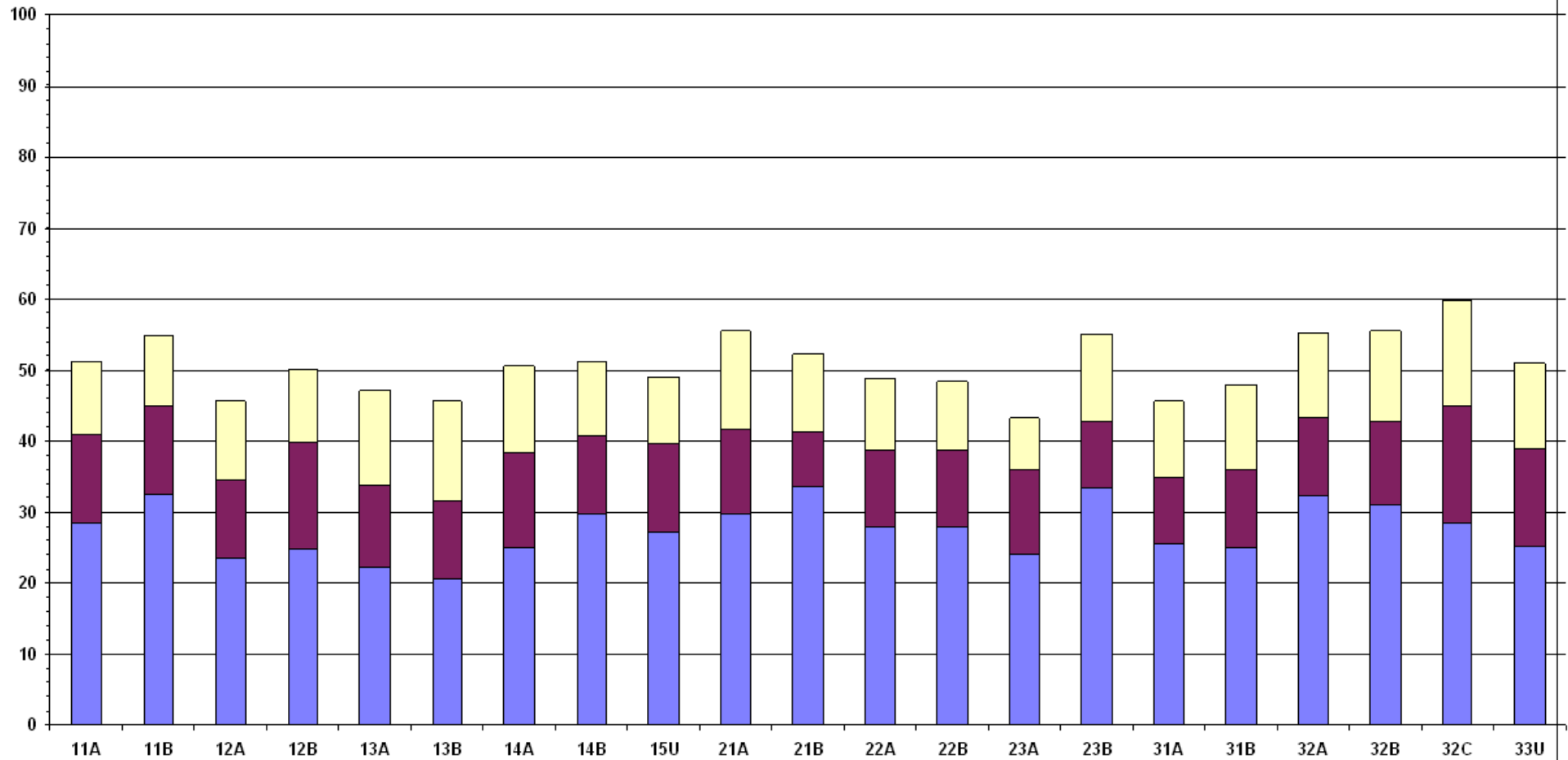
Avanç 1 Avanç 2 Total



ELECCIONS MUNICIPALS. MAIG 2015

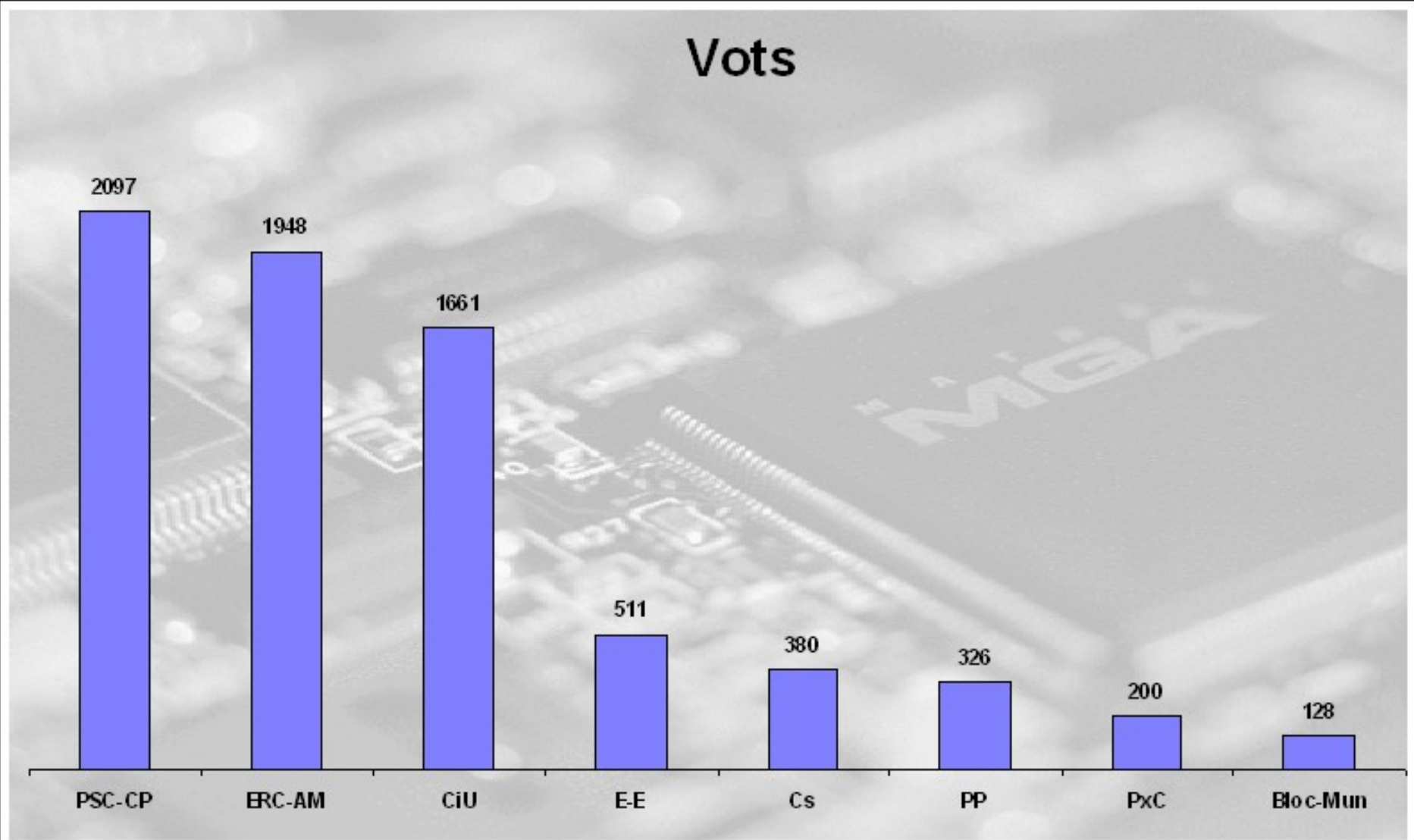
% Participacio per Meses

Avanç 1 Avanç 2 Total



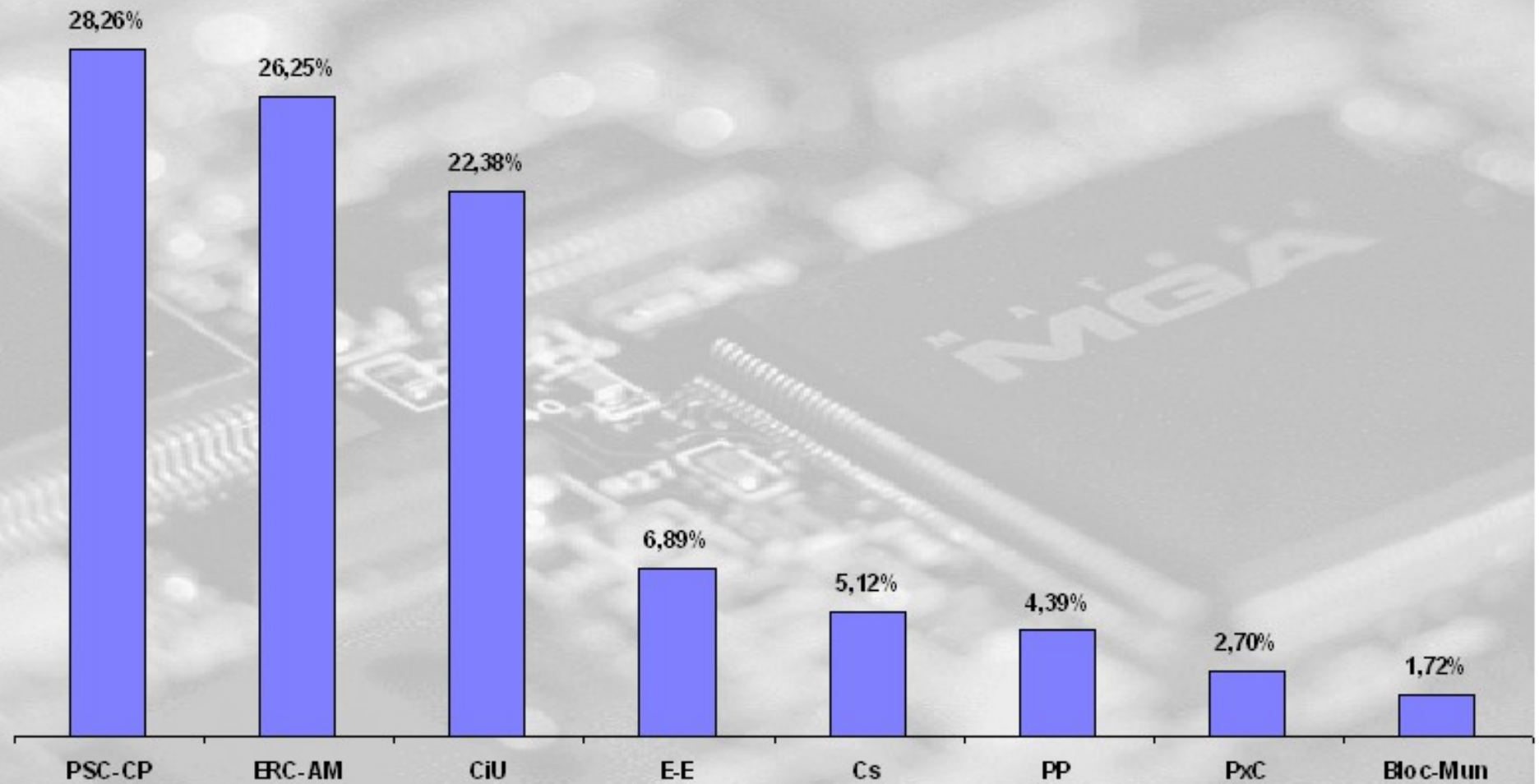
Escrutades 21 Meses de 21 100.00%

Vots

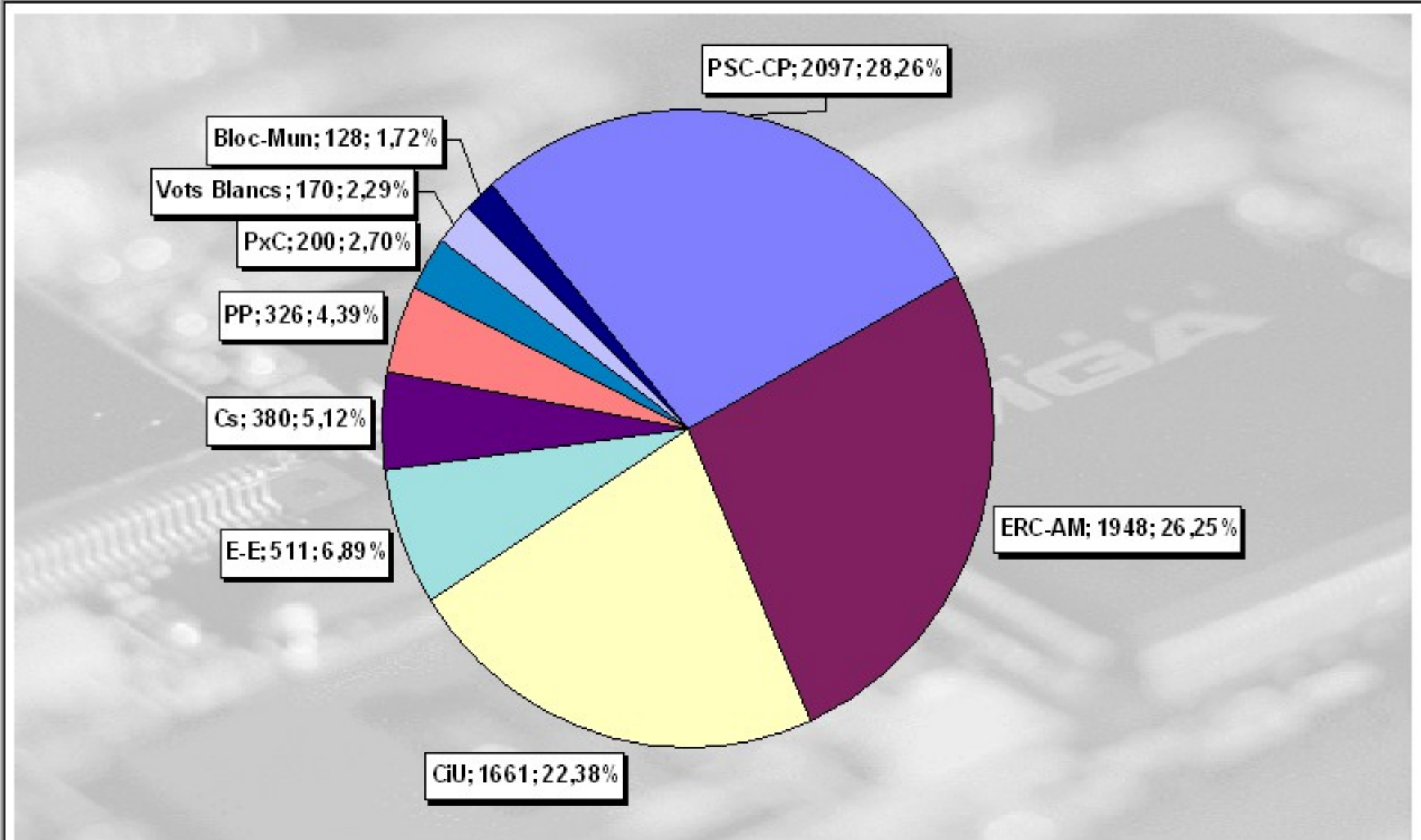


Escrutades 21 Meses de 21 100,00%

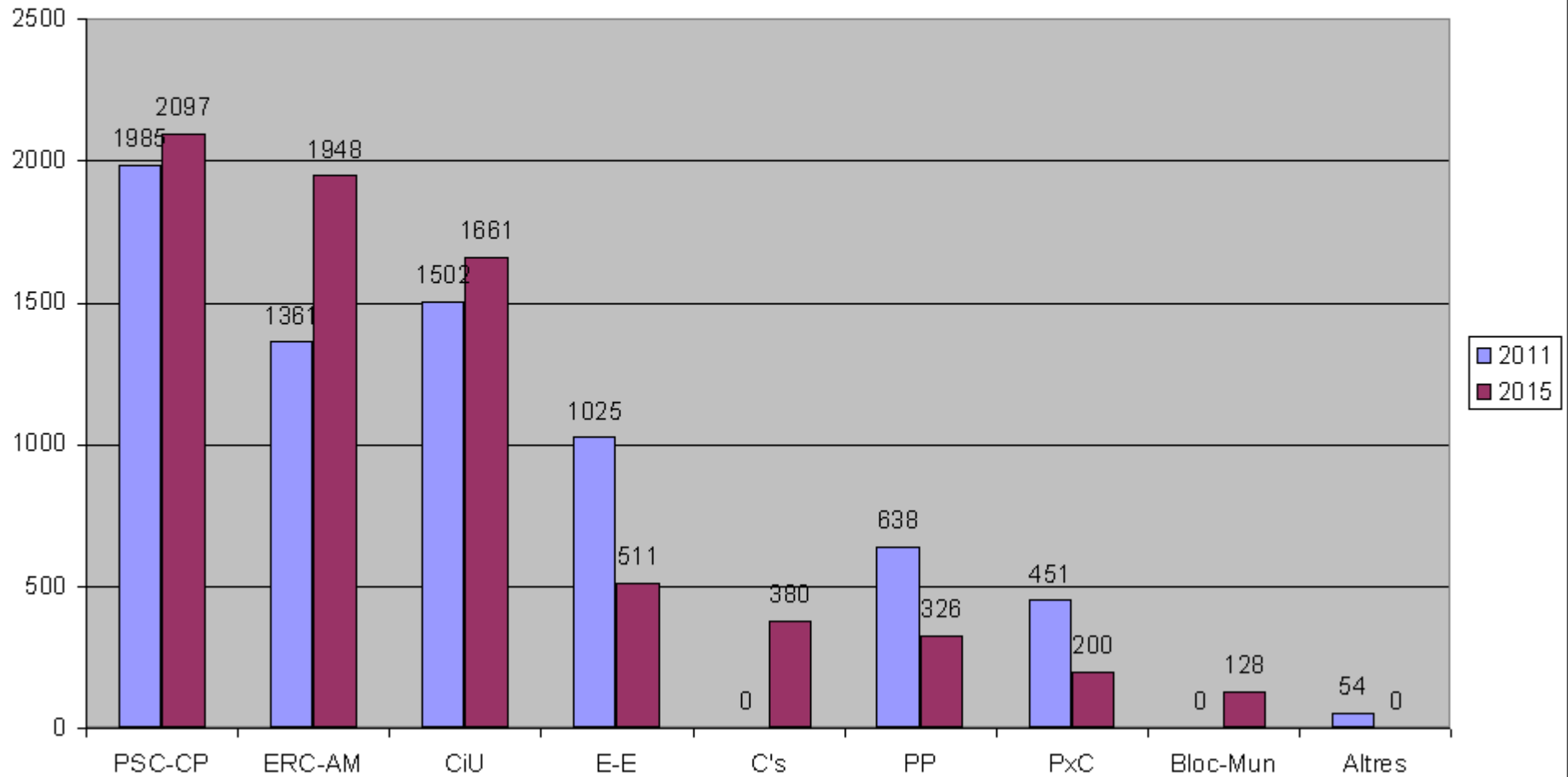
% Vots



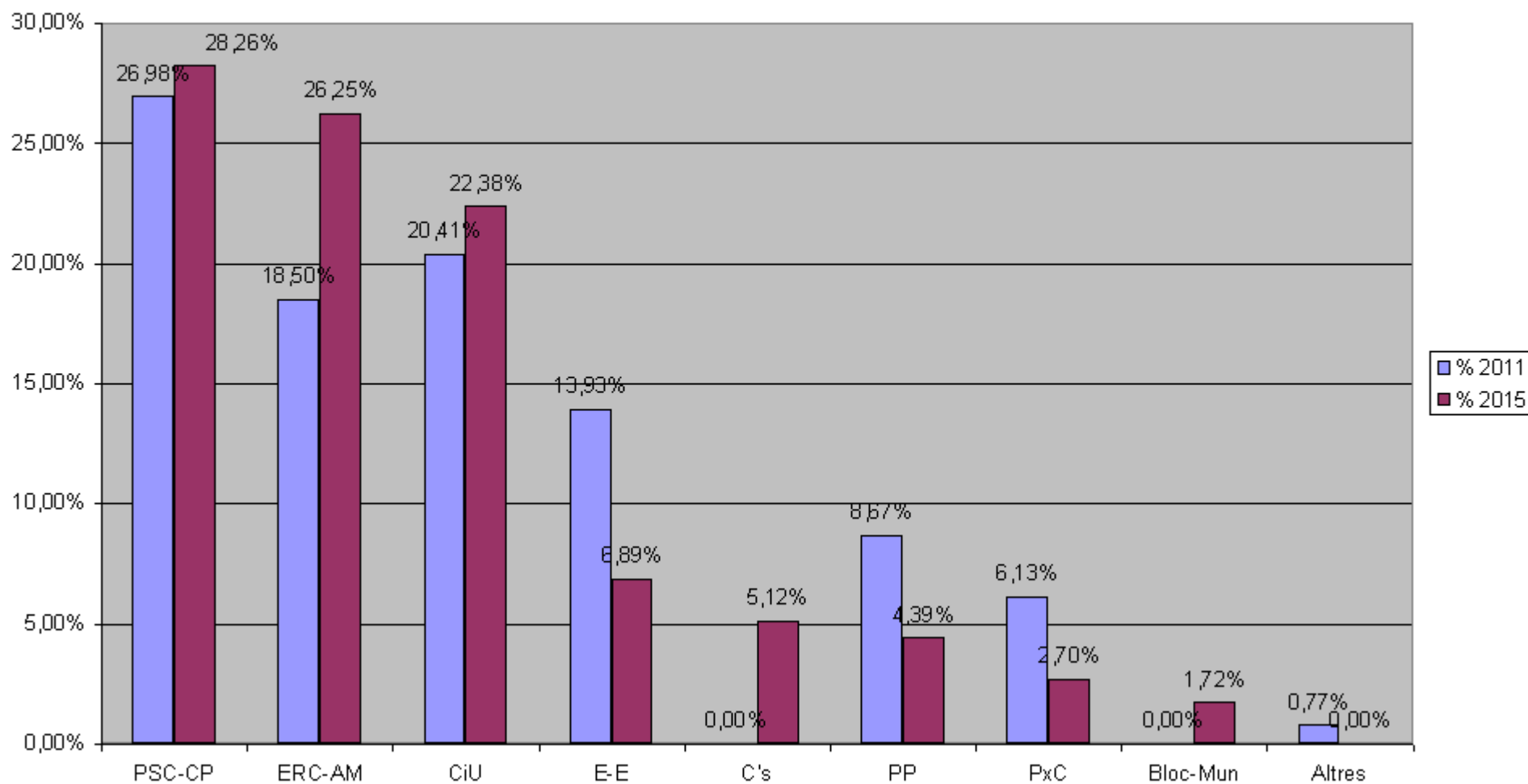
Escrutades 21 Meses de 21 100,00%



Comparativa de Vots



Comparativa % Vots



RESULTAT PROVISIONAL DE L'ESCRUTINI

Escrutades 21 Meses de 21 100,00%

Candidatura	Vots	% Vots	Regidors
PSC-CP	2097	28,26%	7
ERC-AM	1948	26,25%	7
CiU	1661	22,38%	5
E-E	511	6,89%	1
Cs	380	5,12%	1
PP	326	4,39%	0
PxC	200	2,70%	0
Bloc-Mun	128	1,72%	0
			21

RESULTAT PROVISIONAL DE L'ESCRUTINI

Escrutades 21 Meses de 21 100,00%

1	PSC-CP	1	Sr.	Juli Fernández Iruela
	PSC-CP	2	Sr.	Xavier Rocas Gutiérrez
	PSC-CP	3	Sra.	Judit Zaragoza Lirinós
	PSC-CP	4	Sr.	Joaquim Vencells Serra
	PSC-CP	5	Sra.	Margarita Mauri Junqué
	PSC-CP	6	Sr.	Francisco Javier Rangel Martínez
	PSC-CP	7	Sra.	Vanesa Palacios Ruiz
	ERC-AM	1	Sr.	Josep Piferrer i Puig
	ERC-AM	2	Sra.	Roser Massaguer i Malleu
	ERC-AM	3	Sr.	Sergi Sabrià i Benito
	ERC-AM	4	Sr.	F. Xavier Jonama i Casellas
	ERC-AM	5	Sra.	Mònica Tauste Vivo
	ERC-AM	6	Sr.	Pau Lladó i Rebull
	ERC-AM	7	Sr.	Jaume Palahí i Agustí
	CiU	1	Sr.	Albert Gómez i Casas
	CiU	2	Sr.	Lluís Ros i Colls
	CiU	3	Sra.	Maria Teresa Frigola i Borrás
	CiU	4	Sr.	Lluís Pujol i Mascort
	CiU	5	Sra.	Marta Baserba i Muñoz
	E-E	1	Sr.	Guillem Genover Ribas
	Cs	1	Sr.	Victor Girbal Bossacoma

ELECCIONS MUNICIPALS. MAIG 2015

Vots a Candidatures per Meses

25/05/2015

	Total	11A	11B	12A	12B	13A	13B	14A	14B	15U	21A	21B	22A	22B	23A	23B	31A	31B	32A	32B	32C	33U
		Museu del Suro	Col·legi Sant Jordi	Escola Torres Jonama		Sant Jordi	Teatre	Col·legi Prats de la	Insti-tut	Cale-lla	Llar Infants	C. Barceló Matas	Llo-friu	Llar Infant								
PSC-CP PARTIT DELS SOCIALISTES DE CATALUNYA- CANDIDATURA DE PROGRÉS	2.097 28,26%	114 28,15%	112 29,17%	94 26,86%	105 29,58%	98 36,16%	54 22,22%	103 28,85%	97 28,20%	114 27,08%	106 23,14%	98 24,56%	110 27,50%	96 25,46%	161 40,86%	77 17,78%	94 40,52%	94 37,70%	78 20,86%	68 18,73%	30 22,90%	196 40,33%
ERC-AM Esquerra Republicana de Catalunya. Acord Municipal	1.948 26,25%	112 27,65%	106 27,60%	102 29,14%	96 27,04%	55 20,30%	68 27,98%	84 23,53%	87 25,29%	99 23,52%	113 24,67%	104 26,07%	117 29,25%	118 31,30%	67 17,01%	121 27,94%	51 21,98%	51 22,95%	130 34,76%	120 33,06%	44 33,59%	98 20,16%
CIU CONVERGENCIA I UNIÓ	1.661 22,38%	95 23,46%	92 23,96%	66 18,86%	73 20,56%	51 18,82%	63 25,93%	69 19,33%	62 18,02%	104 24,70%	122 26,64%	106 26,57%	94 23,50%	89 23,61%	53 13,45%	124 28,64%	49 21,12%	49 18,85%	98 26,20%	90 24,79%	37 28,24%	78 16,05%
E-E ENTESA PER PALAFRUGELL-ENTESA	511 6,89%	24 5,93%	27 7,03%	34 9,71%	21 5,92%	23 8,49%	13 5,35%	24 6,72%	32 9,30%	26 6,18%	39 8,52%	25 6,27%	28 7,00%	32 8,49%	20 5,08%	46 10,62%	9 3,88%	9 2,05%	19 5,08%	28 7,71%	15 11,45%	21 4,32%
Cs CIUDADANOS - PARTIDO DE LA CIUDADANIA	380 5,12%	9 2,22%	15 3,91%	20 5,71%	25 7,04%	18 6,64%	9 3,70%	21 5,88%	21 6,10%	25 5,94%	31 6,77%	17 4,26%	12 3,00%	12 3,18%	48 12,18%	14 3,23%	5 2,16%	5 4,10%	21 5,61%	17 4,68%		30 6,17%
PP PARTIT POPULAR DE CATALUNYA	326 4,39%	23 5,68%	11 2,86%	14 4,00%	18 5,07%	16 5,90%	18 7,41%	20 5,60%	20 5,81%	20 4,75%	16 3,49%	17 4,26%	13 3,25%	11 2,92%	21 5,33%	19 4,39%	14 6,03%	14 6,15%	10 2,67%	11 3,03%		19 3,91%
PxC PLATAFORMA PER CATALUNYA	200 2,70%	7 1,73%	11 2,86%	8 2,29%	4 1,13%	5 1,85%	4 1,65%	11 3,08%	9 2,62%	9 2,14%	9 1,97%	12 3,01%	11 2,75%	11 2,92%	16 4,06%	9 2,08%	8 3,45%	8 6,15%	7 1,87%	12 3,31%	2 1,53%	20 4,12%
Bloc-Mun BLOC MUNICIPAL DE CATALUNYA	128 1,72%	9 2,22%	5 1,30%	2 0,57%	6 1,69%	1 0,37%	7 2,88%	11 3,08%	5 1,45%	12 2,85%	3 0,66%	8 2,01%	6 1,50%	7 1,86%	4 1,02%	12 2,77%	1 0,43%	1 1,23%	7 1,87%	8 2,20%		11 2,26%
Vots Blancs VOTS BLANCS	170 2,29%	12 2,96%	5 1,30%	10 2,86%	7 1,97%	4 1,48%	7 2,88%	14 3,92%	11 3,20%	12 2,85%	19 4,15%	12 3,01%	9 2,25%	1 0,27%	4 1,02%	11 2,54%	1 0,43%	1 0,82%	4 1,07%	9 2,48%	3 2,29%	13 2,67%
Total Vots Grup :	7421	405	384	350	355	271	243	357	344	421	458	399	400	377	394	433	232	244	374	363	131	486
Vots Nuls VOTS NULS	89 100,00%	3 100,00%	5 100,00%	3 100,00%	2 100,00%	6 100,00%	6 100,00%	3 100,00%	2 100,00%	4 100,00%	10 100,00%	7 100,00%	4 100,00%	2 100,00%	4 100,00%	5 100,00%	4 100,00%	4 100,00%	2 100,00%	6 100,00%	6 100,00%	2 100,00%
Total Vots Nuls :	89	3	5	3	2	6	6	3	2	4	10	7	4	2	4	5	4	3	2	6	6	2
Total Vots N/bsa :	7510	408	389	353	357	277	249	360	346	425	468	406	404	379	398	438	236	247	376	369	137	488

ELECCIONS MUNICIPALS. MAIG 2015

Vots a Candidatures per Col·legis

25/05/2015

	<i>Total</i>	<i>Museu del Suro</i>	<i>Teatre Mun.</i>	<i>Col·legi Sant Jordi</i>	<i>Escola Torres Jonama</i>	<i>Col·legi Prats de la Carrera</i>	<i>Institut</i>	<i>Calella</i>	<i>Llar Infants Els Belluguets</i>	<i>Col·legi Barceló Matas</i>	<i>Llofriu</i>
PSC-CP	2.097	226	204	313	352	206	161	77	382	146	30
P Socialistes de Catalunya-CP	28,26%	28,64%	23,80%	27,80%	28,97%	26,51%	40,86%	17,78%	39,71%	19,81%	22,90%
ERC-AM	1.948	218	217	297	294	235	67	121	205	250	44
Esquerra Rep. Catalunya. AM	26,25%	27,63%	25,32%	26,38%	24,20%	30,24%	17,01%	27,94%	21,31%	33,92%	33,59%
CIU	1.661	187	228	243	245	183	53	124	173	188	37
Convergència i Unió	22,38%	23,70%	26,60%	21,58%	20,16%	23,55%	13,45%	28,64%	17,98%	25,51%	28,24%
E-E	511	51	64	81	92	60	20	46	35	47	15
Entesa	6,89%	6,46%	7,47%	7,19%	7,57%	7,72%	5,08%	10,62%	3,64%	6,38%	11,45%
Cs	380	24	48	70	69	24	48	14	45	38	
Ciudadanos	5,12%	3,04%	5,60%	6,22%	5,68%	3,09%	12,18%	3,23%	4,68%	5,16%	
PP	326	34	33	52	74	24	21	19	48	21	
Partit Popular de Catalunya	4,39%	4,31%	3,85%	4,62%	6,09%	3,09%	5,33%	4,39%	4,99%	2,85%	
PxC	200	18	21	21	29	22	16	9	43	19	2
Plataforma per Catalunya	2,70%	2,28%	2,45%	1,87%	2,39%	2,83%	4,06%	2,08%	4,47%	2,58%	1,53%
Bloc-Mun	128	14	11	20	24	13	4	12	15	15	
Bloc Municipal	1,72%	1,77%	1,28%	1,78%	1,98%	1,67%	1,02%	2,77%	1,56%	2,04%	
Vots Blancs	170	17	31	29	36	10	4	11	16	13	3
VB	2,29%	2,15%	3,62%	2,58%	2,96%	1,29%	1,02%	2,54%	1,66%	1,76%	2,29%
Vots Nuls	89	8	17	9	17	6	4	5	9	8	6
VN	1,19%	1,00%	1,95%	0,79%	1,38%	0,77%	1,01%	1,14%	0,93%	1,07%	4,38%
<i>Total Vots:</i>	7510	797	874	1135	1232	783	398	438	971	745	137
<i>Total Vots Vàlids:</i>	7421	789	857	1126	1215	777	394	433	962	737	131

Girona - Palafrugell

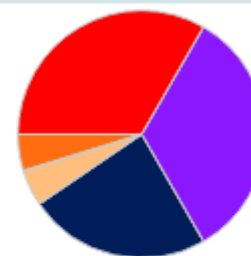
Datos de las **22:15** del 24 de Mayo de 2015
Escrutado **100%**




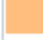




Resultados definitivos 2011

Concejales a elegir en 2015: 21

2015		
Total votantes	7.510	50,43%
Abstención	7.383	49,57%
Votos nulos	89	1,19%
Votos en blanco	170	2,29%

2015 - Concejales a elegir: 21



2015					
Candidaturas	Votos				Concejales
PSC-CP	2.097	28,26%			7
ERC-AM	1.948	26,25%			7
CiU	1.661	22,38%			5
E-E	511	6,89%			1
C's	380	5,12%			1
PP	326	4,39%			
PxC	200	2,70%			
Bloc Municipal	128	1,72%			

Último concejal electo de **ERC-AM**

Candidatura más próxima a obtener el último concejal: **CiU** a 9 votos

Girona - Palafrugell

Resultados definitivos



Imprimir



Recargar

Resultados provisionales 2015

Concejales elegidos en 2011: 21

2011		
Total votantes	7.470	51,43%
Abstención	7.056	48,57%
Votos nulos	112	1,50%
Votos en blanco	339	4,61%

2011			
Candidaturas	Votos		Concejales
PSC-PM	1.985	26,98%	6
CiU	1.502	20,41%	5
Esquerra-AM	1.361	18,50%	4
EJP-E	1.025	13,93%	3
P.P.	638	8,67%	2
PxC	451	6,13%	1
M.S.R.	57	0,77%	