



Ràdio Municipal

ÀMBIT DE SERVEIS A
LES PERSONES

MEMÒRIA 2020

AJUNTAMENT DE
PALAFRUGELL

Índex

Ràdio municipal

1.1 El servei

1.2 Programació

1.3 Publicitat

1.4 Indicadors

1.5 Projectes de futur

1.1 El servei

Com a mitjà de comunicació públic de Palafrugell, l'emissora ha centrat bona part del seu contingut a oferir les notícies i fets més destacats del municipi. La participació de les entitats i associacions de la vila, així com la de les àrees de l'Ajuntament han estat una de les claus de la consolidació del nou projecte de la ràdio.

En aquest sentit s'han anat fent de forma diària entrevistes de caire polític, cultural, educatiu, etc. per explicar l'actualitat del municipi. Sempre que s'ha pogut s'ha intentat donar veu als protagonistes de les activitats i successos del dia a dia de Palafrugell.

Aquest any 2020 la programació i la cobertura d'esdeveniments s'ha vist afectada per la pandèmia del COVID19. No obstant això, malgrat les circumstàncies, cada dia de dilluns a divendres s'han mantingut els serveis informatius de la ràdio. Així com, l'actualització de la pàgina web i les xarxes socials. Durant 3 mesos, del març al maig del 2020 el teletreball ha estat la principal forma de fer ràdio.

1.2 Programació

En la programació de Ràdio Palafrugell del 2019 hi ha hagut diverses incorporacions respecte la que es presentava el 2018. No obstant això, l'entreteniment i la informació han estat les bases d'aquesta un any més.

El Informatius de Ràdio Palafrugell continuen oferint-se cada dia de dilluns a divendres de 13 a 13:30h

Durant el matí de Ràdio Palafrugell es combina radio fórmula amb informació. Entre les 8 i les 13h es van passant diverses entrevistes i programes divulgatius per fer més amè els matins als i les oients.

Els principals programes propis de Ràdio Palafrugell es van oferir fins el mes de març. Aquests eren:

L'Hora del Peix Fregit

Magazine matinal que cada dilluns i divendres de 10 a 11h del matí ofereix una primera part informativa on es fa un repàs de l'actualitat del municipi i de la comarca. Notícies en format breu i que s'expliquen de forma desenfadada. La primera part d'aquest espai es tanca, habitualment, amb una entrevista al voltant d'una activitat o una informació destacada de Palafrugell.

La segona part d'aquest espai està format per diverses seccions (sèries, salut, igualtat de gènere, medi ambient, educació, empresa, psicologia, lectura o turisme). Cada dia s'ofereixen dues d'aquestes càpsules, la majoria de les quals compten amb la col·laboració d'àrees de l'Ajuntament i entitats del municipi.

Aquest espai l'elabora i el presenta Rubén Herranz amb la col·laboració al control tècnic i a la primera part d'en Vicenç Rodríguez o en Rafel Corbí.

Esports al Punt

Espai esportiu de Ràdio Palafrugell en què cada dilluns i cada divendres de 13:30 fins a les 14h es fa un repàs de l'actualitat de les entitats i els clubs esportius de Palafrugell i la comarca. Els divendres se centra en la prèvia de les competicions o proves que han de disputar els clubs i els dilluns es repassen els resultats. Tan els dilluns com els divendres es compta amb la presència dels protagonistes dels partits i esdeveniments, els quals passen per la sintonia de l'emissora per transmetre les seves sensacions.

A més a més d'aquest repàs de l'actualitat dels clubs i entitats també es fan entrevistes a palafrugellencs i palafrugellenques que es troben fora del municipi exercint la seva professió com per exemple la tenista professional Aliona Bolsova o la futbolista Marta Alemany que actualment està jugant al *soccer* universitari dels Estats Units.

Aquest programa l'elabora i el presenta Rafel Corbí.

La Xerraire

Programa elaborat i presentat pels alumnes de l'Escola Barceló i Matas de Palafrugell. Si durant el curs 2018-2019 aquest programa s'oferia de forma mensual cada dimarts a les 11:30h, el nou curs 2019-2020 ha portat més programes. Aquest ha passat a ser quinzenal gràcies a la bona acollida que ha tingut a l'escola entre l'alumnat i el professorat. El projecte el coordina el mestre Josep Marcó i és qui dona a conèixer el món de la ràdio a l'alumnat del col·legi.

Trossets Compartits

En aquest espai, a través de reculls de premsa local de l'època, la Sandra Bisbe explica fets que van tenir lloc a Palafrugell. Així, entre d'altres aspectes s'ha posat la mirada en els "lock out" dels anys 20 del segle passat o la primer escola bressol que hi va haver al municipi. Aquest programa és fruit de la investigació de la Sandra i de la recerca que fa gràcies a l'Arxiu Municipal de Palafrugell. El programa s'emet de forma setmanal cada dimecres de 12 a 12:30h.

El Trampolí

Espai en que diversos usuaris amb discapacitat psíquica de l'Associació El Trampolí condueixen un programa d'una hora de durada. Acompanyats per un educador del centre, repassen l'actualitat i mostren el seu punt de vista de les principals notícies del món. Una combinació de tertúlia amb una entrevista per programa.

D'altra banda, en un any de no pandèmia és habitual que des de la Ràdio es facin diversos programes des de fora dels estudis de l'emissora. No obstant això, el confinament primer i la suspensió d'activitats com Sant Jordi, Festes de Primavera, la Cantada d'Havaneres o la Festa Major ha fet impossible fer aquetes connexions externes.

Els dos únics programes que es van poder fer van ser abans de l'esclat de la pandèmia.

Dia Mundial de la Ràdio

Coincidint amb el Dia Mundial de la Ràdio que es celebra el 13 de febrer. Vam fer el programa des del Centre Tramuntana. Dos hores de programa dedicats a parlar del dia a dia del centre amb el responsable XXX i també amb els propis usuaris del centre.

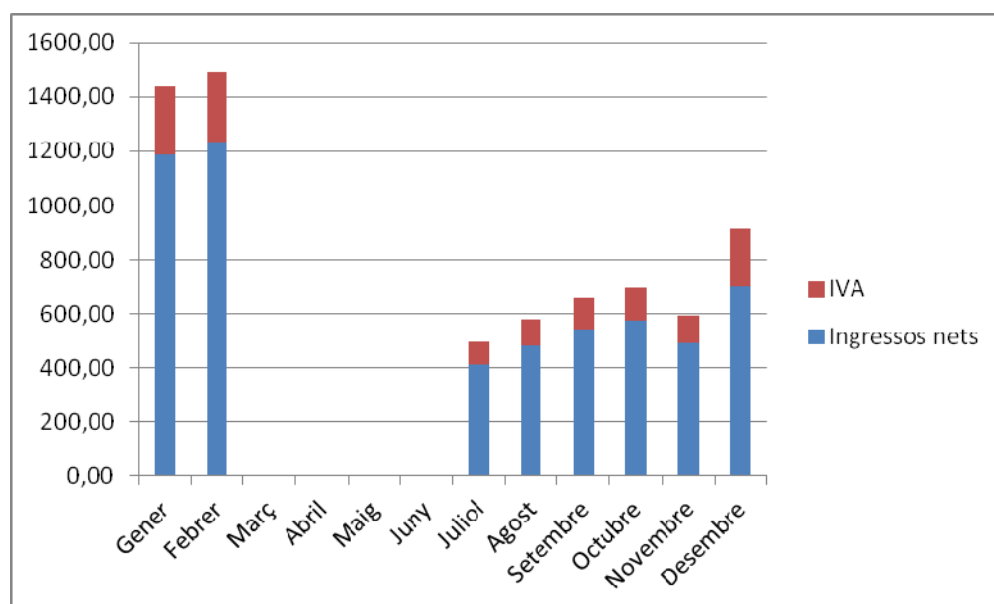
Dia Internacional de la Dona

El 8 de març, coincidint amb aquest dia es va fer una prèvia de l'acte que l'Espai Dona i l'Ajuntament de Palafrugell van organitzar a plaça Nova. Així, durant l'hora abans de l'inici de l'acte es va parlar amb l'Associació Els Trompats que van llegir el manifest per commemorar el dia. També van passar pel set de Ràdio Palafrugell altres protagonistes com les 3 autores dels 3 murals que es van pintar per celebrar el 8M.

1.3 Publicitat

La publicitat també ha estat un dels sectors de la Ràdio més afectats per la pandèmia. D'una banda, es va prendre la decisió que durant l'Estat d'Alarma no es facturaria als anunciats ateses les dificultats que estaven passant pel confinament i el tancament de tots aquells establiments no essencials. A partir del juliol, amb l'aixecament de l'Estat d'Alarma, i fins a finals d'any es va acordar des del ple de l'Ajuntament de Palafrugell que només es cobraria el 50% de la publicitat a cada establiment.

Amb tot això, els ingressos totals del 2020 van ser de 7408,25 euros dividits cada mes de la següent manera:



1.4 Indicadors

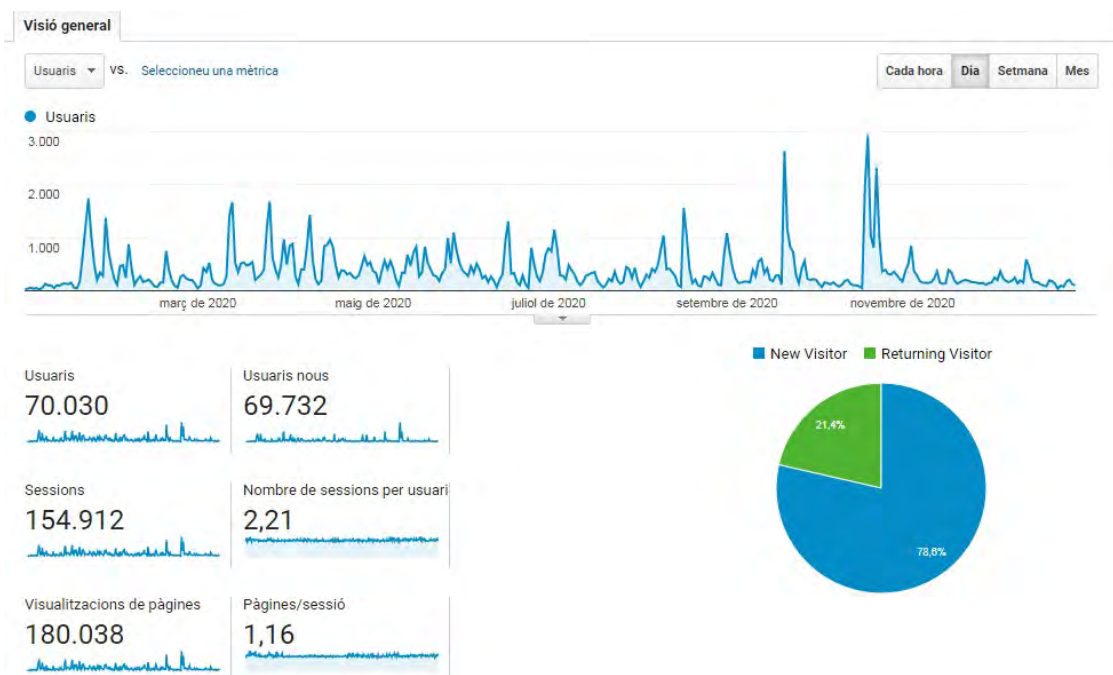
Hem dividit les dades que ens ha deixat el 2020 de la següent manera, la feina offline i online. D'aquesta manera a l'estudi s'han realitzat:

- 277 informatius de 30 minuts emesos de dilluns a divendres, exceptuant festius, a les 13 i a les 19h
- 581 entrevistes que han servit tant per nodrir els informatius com per ser emeses al llarg del dia dins de la programació de Ràdio Palafrugell.
- 192 Clan Matinal, magazine de radio fórmula que inclou diverses seccions, que s'emet de dimarts a dijous de 8 a 11h i els dilluns i divendres de 8 a 10h
- 19 L'Hora del Peix Fregit, magazine d'actualitat i entreteniment que s'ofereix cada dilluns i divendres de 10 a 11h.

- 19 Esports al Punt.

Pàgina web

Després que el 2019 només es tinguessin dades de la web des del juny, en aquest 2020 es tenen les dades de tot l'any. Els números de visites durant tot l'any han estat molt bons. Al final són un reflex de la situació que es va viure i de la voluntat de la gent de Palafrugell i de rodalies que va estar més temps connectat a Internet a causa del confinament. Les dades totals del 2020 deixen que van visitar la web radiopalafrugell.cat un total de 70.030 usuaris únics, és a dir des de diferents dispositius.



La dada d'usuaris únics, així com el nombre de pàgines visitades, més de 180.000 a la web són unes xifres molt bones i que posen de manifest que el contingut de la ràdio té transcendència més enllà de quan s'emet per les ones.

D'altra banda, pel que fa a la repercussió a les xarxes socials i a la pàgina web se n'extreuen les següents dades:

Facebook

A la xarxa social Facebook s'ha passat de 1.425 seguidors l'1 de gener del 2020 a 2.048 el 31 de desembre del 2020. Creixent en 623 seguidors, que significa un percentatge del 45,12



Pel que fa a les publicacions de Facebook s'ha distingit entre la que ha estat més vista i la que ha tingut més interaccions. La més vista correspon al 30 de maig:

Twitter

D'altra banda, si ens fixem en la xarxa social Twitter en el 2020 també hi ha hagut un increment de seguidors respecte el 2019. L'any passat es va tancar l'any amb 1.093 mentre que a 1 de gener del 2021 els seguidors eren 1.286, és a dir 193 més que el 2019. En percentatge això suposa un increment del 17,66%

Instagram

Una altra de les xarxes socials en la que es pot trobar Ràdio Palafrugell és Instagram. En aquest cas també hi ha hagut una creixuda de seguidors. S'ha passat de 910 seguidors a 1.531 el 31 de desembre del 2020. Així, hi ha hagut un increment de 611 nous seguidors, un 68,24% més. S'ha de dir que durant el confinament a través d'Instagram es van fer diversos directes per parlar de temes d'actualitat relacionats amb Palafrugell. A més, també es van publicar una sèrie de contes de confinament. Per tot plegat, en aquesta xarxa social s'ha crescut més que en les altres.

Telegram

A inicis del 2020 també es va obrir un canal de Telegram de Ràdio Palafrugell per donar més volada a les informacions que es publiquen a la pàgina web. Aquest canal va tancar l'any amb 192 subscriptors.

1.5 Projectes de futur

Un cop consolidada la pàgina web com una referència per als palafrugellencs i palafrugellenques a l'hora d'informar-se del que passa al municipi, els reptes de futur passen per renovar material tècnic de la Ràdio. Així, s'està treballant per millorar diversos equips per donar un pas més en la qualitat d'àudio i per poder fer connexions més habituals des del carrer.

A més a més, un altre dels valors afegit de comptar amb un portal web propi és que s'ampliarà l'oferta publicitària. És possible que algun negoci o establiment tingui més interès en anunciar-se a Internet que no pas en un mitjà convencional i amb aquesta nova eina se'ls hi podrà oferir aquesta possibilitat.

Durant aquest 2021 també se celebren els 40 anys de l'inici de la programació regular de Ràdio Palafrugell. Per aquest motiu s'està treballant en diverses propostes per commemorar l'efemèride. Així, hi ha prevista una exposició fotogràfica a la tardor al Teatre Municipal de Palafrugell. També s'està treballant en una sèrie de programes especials recordant anècdotes i fets especials per a la ràdio.

D'altra banda, un altre dels projectes que es vol tirar endavant durant aquest 2021 és poder oferir una càpsula formativa per a joves del municipi per tal de donar a conèixer el món de la ràdio. Aquesta formació entraria dins de la programació trimestral que s'elabora des de l'àrea de Joventut. Està previst que es pugui dur a terme durant el darrer trimestre del 2021.

