

Llegenda general

Elements representats

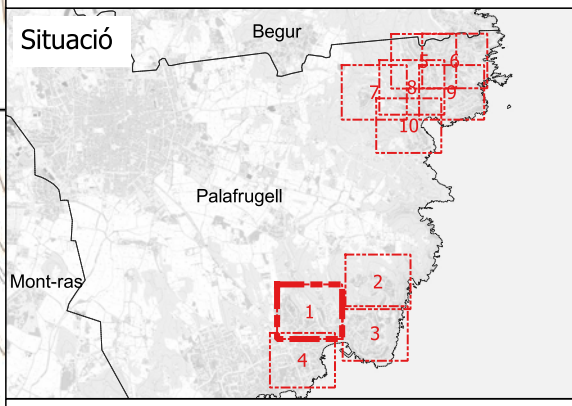
- Parcel·les interiors
- parcel·lari urbana

Vies de servei

- existent
- per arranjar
- per obrir

5 PEL
0 PEA
0 PEA
PODA

Parcel·les amb peus especials i/o poda (PEL: PE lligament
PEA: PE alçada)

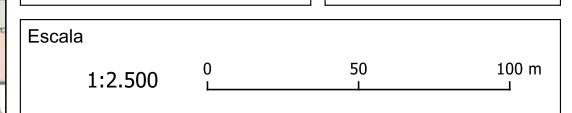


Tractaments sobre la vegetació

Tractaments en Parcel·les interiors

- T1 - estassada manual
- T2 - estassada mecanitzada
- T3 - aclarida sense extracció
- T4 - aclarida
- T5 - Aclarida sense extracció amb estassada manual
- T6 - aclarida amb estassada mecanitzada
- T7 - aclarida amb estassada manual
- sense actuacio

Terme municipal	Data
Palafrugell	27/10/2025



Base topogràfica 1:5000 de l'Institut Cartogràfic i Geològic de Catalunya

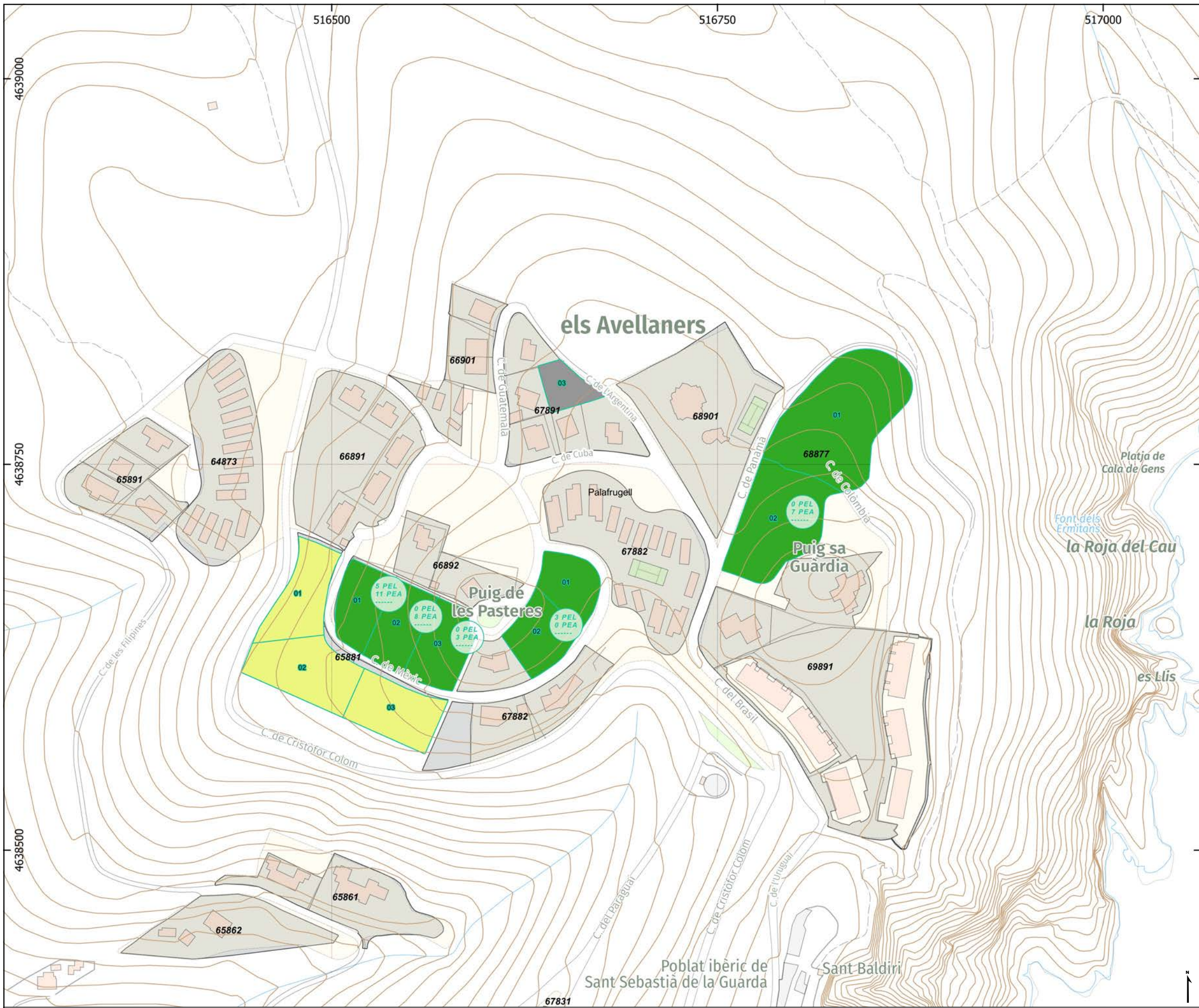


Projecte executiu. Tractament de la vegetació per la prevenció d'incendis forestals en les parcel·les interiors de Llafranc i Tamarit al municipi de Palafrugell.

Redactors del projecte
Jordi Canals Camprubí
Josep Fontacaba Sais

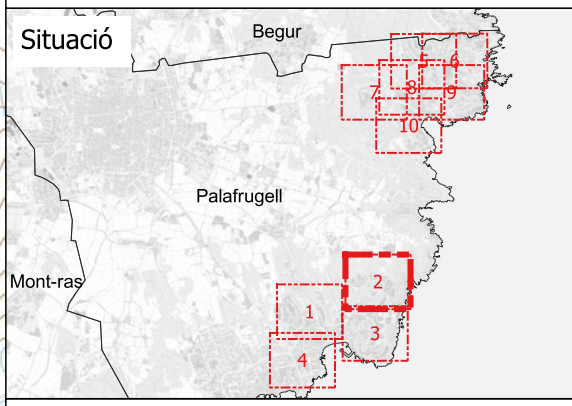
Plànol d'actuació

Full
1 / 10



Llegenda general

Elements representats	Vies de servei
Parcel·les interiors	existent
parcel·lari urbana	per arranjar
Parcel·les amb peus especials i/o poda (PEL: PE lligament, PEA: PE alçada)	per obrir

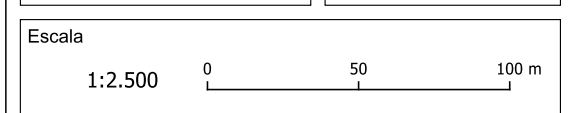


Tractaments sobre la vegetació

Tractaments en Parcel·les interiors

T1 - estassada manual
T2 - estassada mecanitzada
T3 - aclarida sense extracció
T4 - aclarida
T5 - Aclarida sense extracció amb estassada manual
T6 - aclarida amb estassada mecanitzada
T7 - aclarida amb estassada manual
sense actuació

Terme municipal	Data
Palafrugell	27/10/2025



Base topogràfica 1:5000 de l'Institut Cartogràfic i Geològic de Catalunya



Projecte executiu. Tractament de la vegetació per la prevenció d'incendis forestals en les parcel·les interiors de Llafranc i Tamarit al municipi de Palafrugell.

Redactors del projecte
 Jordi Canals Camprubí
 Josep Fontacaba Sais

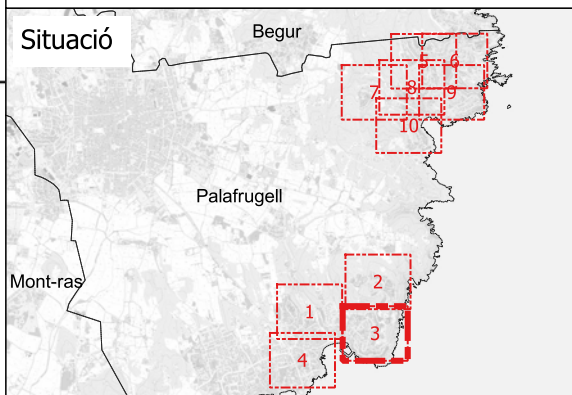
Plànol d'actuació

Full 2 / 10



Llegenda general

Elements representats	Vies de servei
Parcel·les interiors	existent
parcel·lari urbana	per arranjar
Parcel·les amb peus especials i/o poda (PEL: PE lligament PEA: PE alçada)	per obrir

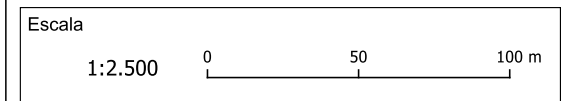


Tractaments sobre la vegetació

Tractaments en Parcel·les interiors

- T1 - estassada manual
- T2 - estassada mecanitzada
- T3 - aclarida sense extracció
- T4 - aclarida
- T5 - Aclarida sense extracció amb estassada manual
- T6 - aclarida amb estassada mecanitzada
- T7 - aclarida amb estassada manual
- sense actuacio

Terme municipal	Data
Palafugell	27/10/2025

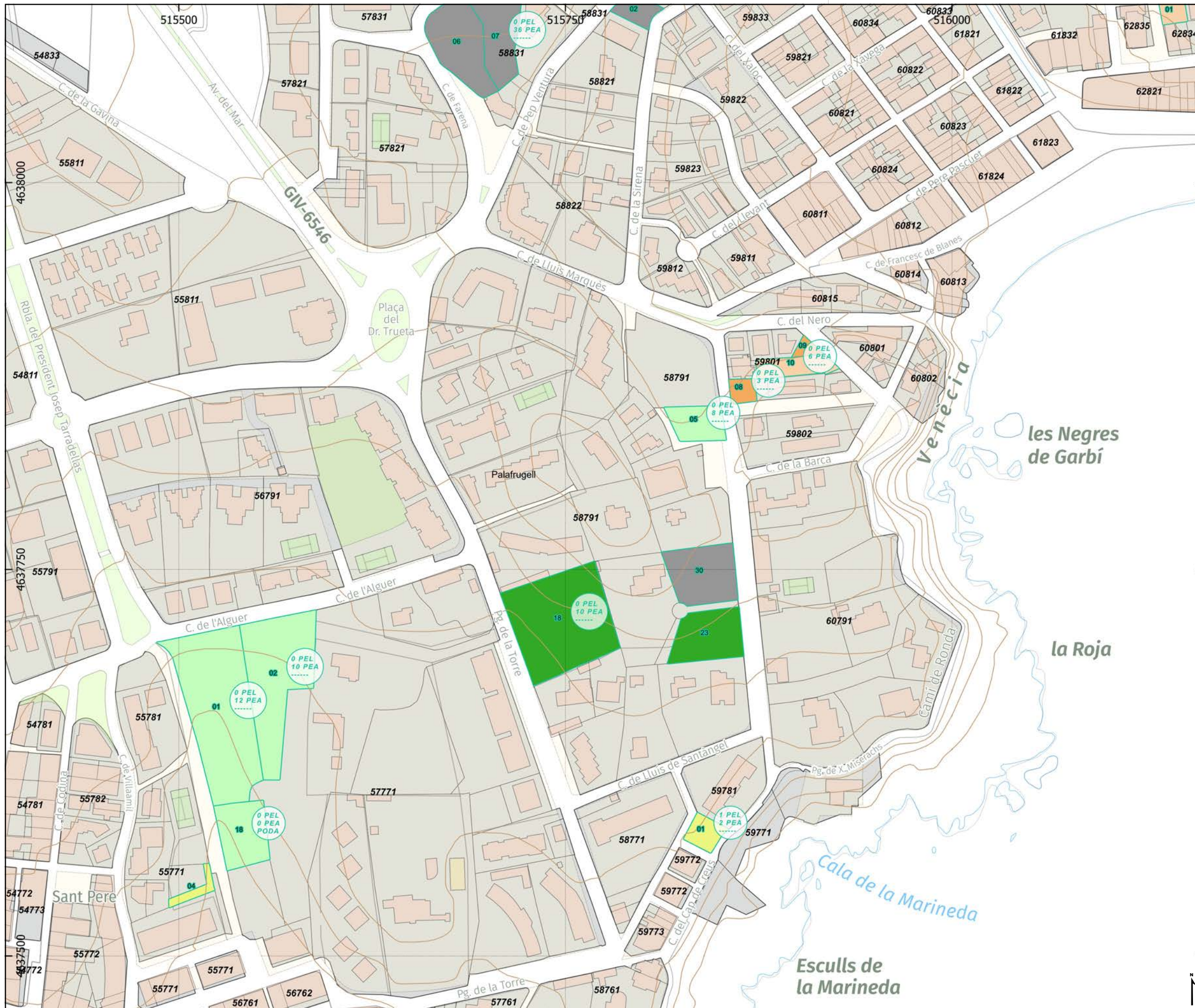


Base topogràfica 1:5000 de l'Institut Cartogràfic i Geològic de Catalunya



Projecte executiu. Tractament de la vegetació per la prevenció d'incendis forestals en les parcel·les interiors de Llafranc i Tamarit al municipi de Palafugell.

Redactors del projecte
 Jordi Canals Camprubí
 Josep Fontacaba Sais



Llegenda general

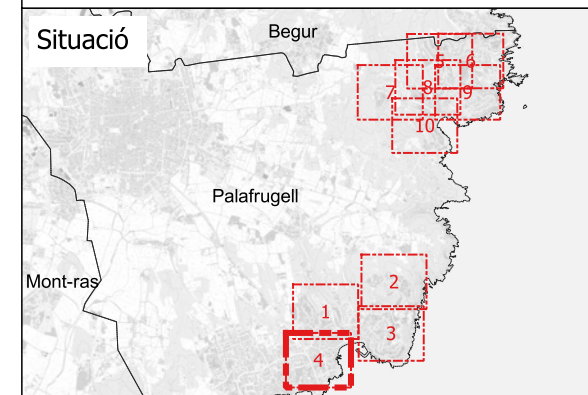
Elements representats

- Parcel·les interiors
- parcel·lari urbana

Vies de servei

- existent
- per arranjar
- per obrir

Parcel·les amb peus especials i/o poda (PEL: PE lligament, PEA: PE alçada)

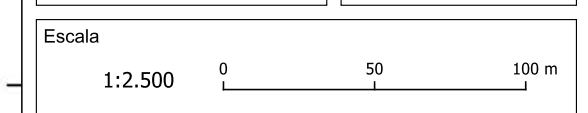


Tractaments sobre la vegetació

Tractaments en Parcel·les interiors

- T1 - estassada manual
- T2 - estassada mecanitzada
- T3 - aclarida sense extracció
- T4 - aclarida
- T5 - Aclarida sense extracció amb estassada manual
- T6 - aclarida amb estassada mecanitzada
- T7 - aclarida amb estassada manual
- sense actuacio

Terme municipal	Data
Palafrugell	27/10/2025

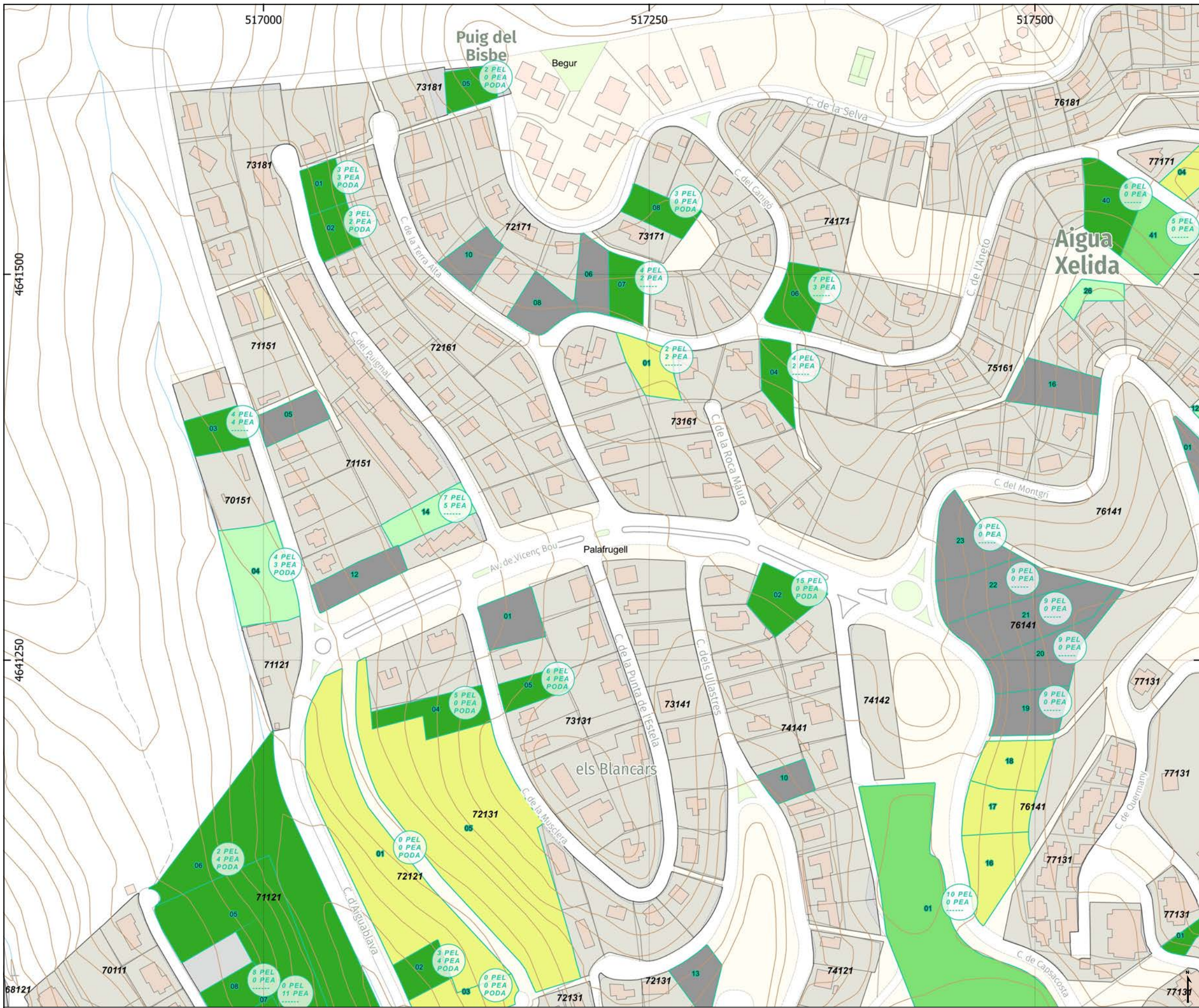


Base topogràfica 1:5000 de l'Institut Cartogràfic i Geològic de Catalunya



Projecte executiu. Tractament de la vegetació per la prevenció d'incendis forestals en les parcel·les interiors de Llafranc i Tamarí al municipi de Palafrugell.

Redactors del projecte
 Jordi Canals Camprubí
 Josep Fontacaba Sais



Llegenda general

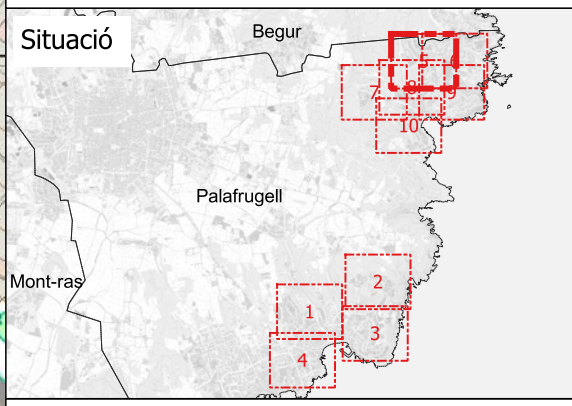
Elements representats

- Parcel·les interiors
- parcel·lari urbana

Vies de servei

- existent
- per arranjjar
- per obrir

Parcel·les amb peus especials i/o poda (PEL: PE lligament, PEA: PE alçada)

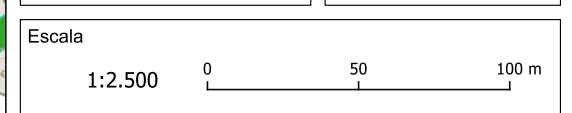


Tractaments sobre la vegetació

Tractaments en Parcel·les interiors

- T1 - estassada manual
- T2 - estassada mecanitzada
- T3 - aclarida sense extracció
- T4 - aclarida
- T5 - Aclarida sense extracció amb estassada manual
- T6 - aclarida amb estassada mecanitzada
- T7 - aclarida amb estassada manual
- sense actuacio

Terme municipal	Data
Palafrugell	27/10/2025

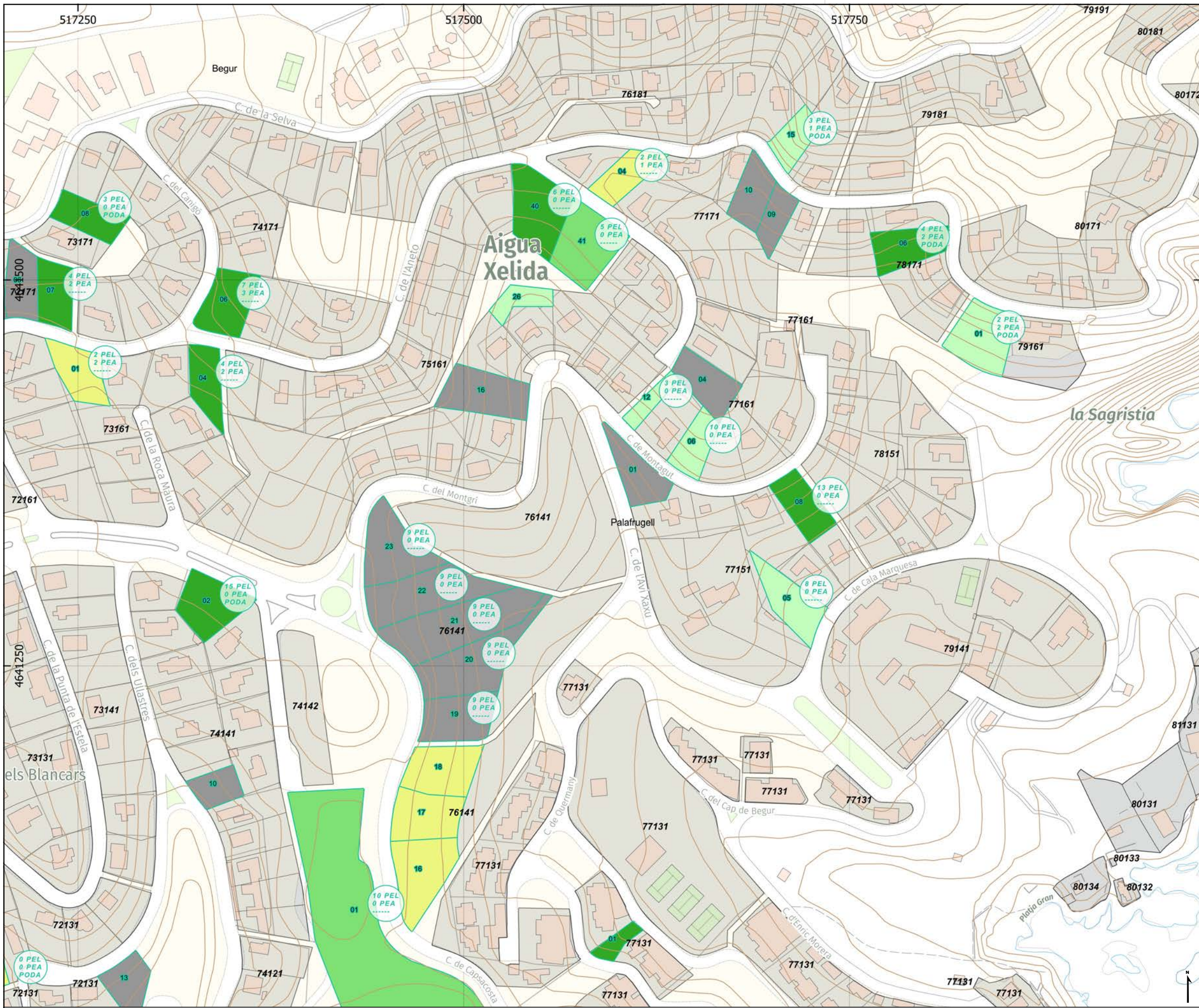


Base topogràfica 1:5000 de l'Institut Cartogràfic i Geològic de Catalunya



Projecte executiu. Tractament de la vegetació per la prevenció d'incendis forestals en les parcel·les interiors de Llafranc i Tamarit al municipi de Palafrugell.

Redactors del projecte
 Jordi Canals Camprubí
 Josep Fontacaba Sais



Llegenda general

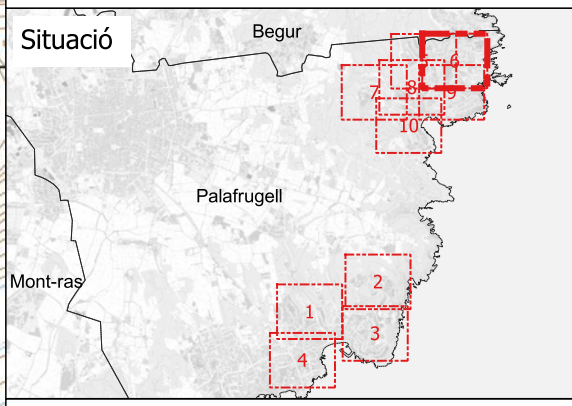
Elements representats

- Parcel·les interiors
- parcel·lari urbana

Vies de servei

- existent
- per arranjar
- per obrir

Parcel·les amb peus especials i/o poda (PEL: PE lligament, PEA: PE alçada)

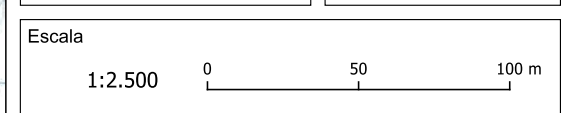


Tractaments sobre la vegetació

Tractaments en Parcel·les interiors

- T1 - estassada manual
- T2 - estassada mecanitzada
- T3 - aclarida sense extracció
- T4 - aclarida
- T5 - Aclarida sense extracció amb estassada manual
- T6 - aclarida amb estassada mecanitzada
- T7 - aclarida amb estassada manual
- sense actuacio

Terme municipal	Data
Palafrugell	27/10/2025

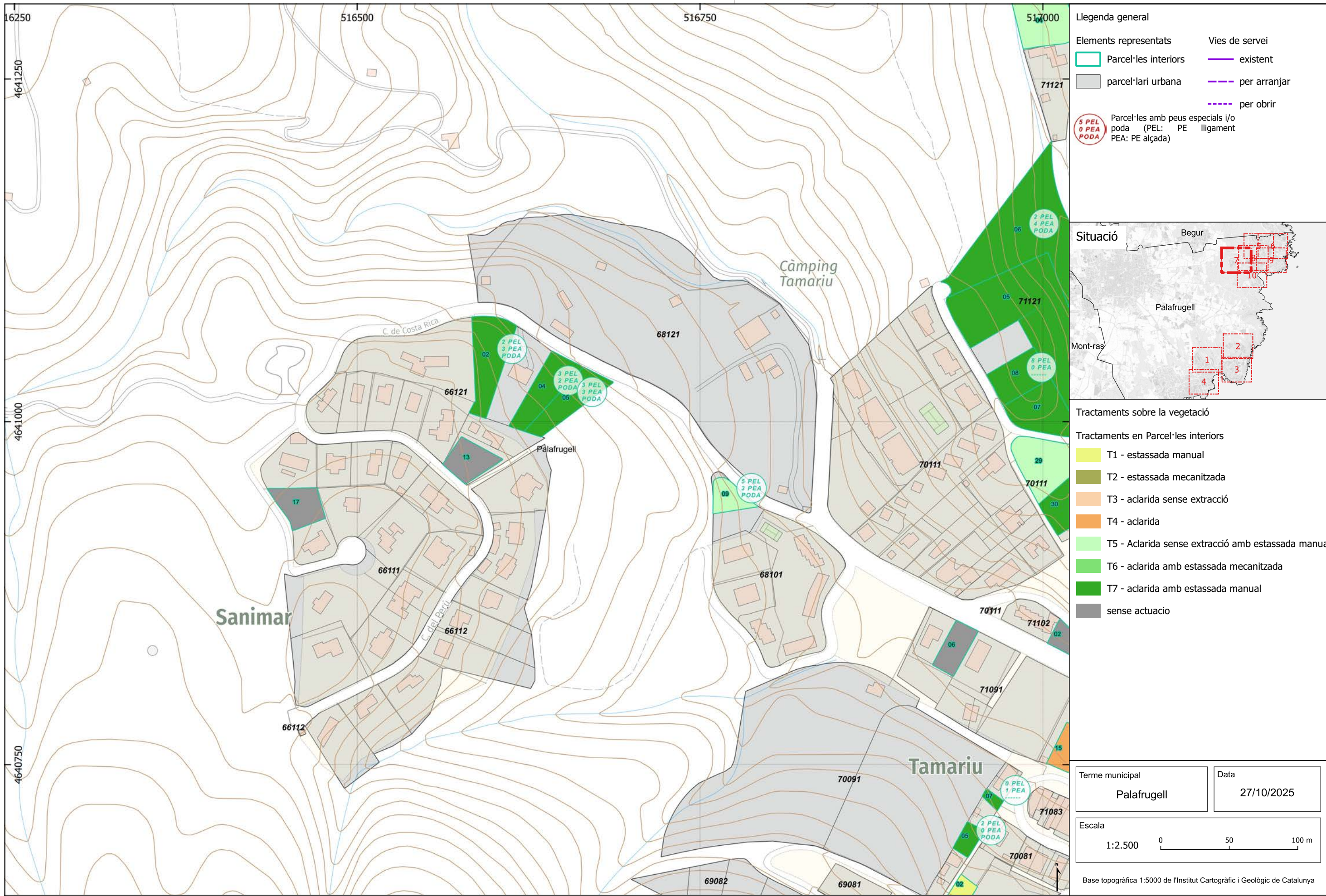


Base topogràfica 1:5000 de l'Institut Cartogràfic i Geològic de Catalunya



Projecte executiu. Tractament de la vegetació per la prevenció d'incendis forestals en les parcel·les interiors de Llafranc i Tamarit al municipi de Palafrugell.

Redactors del projecte
 Jordi Canals Camprubí
 Josep Fontacaba Sais



Llegenda general

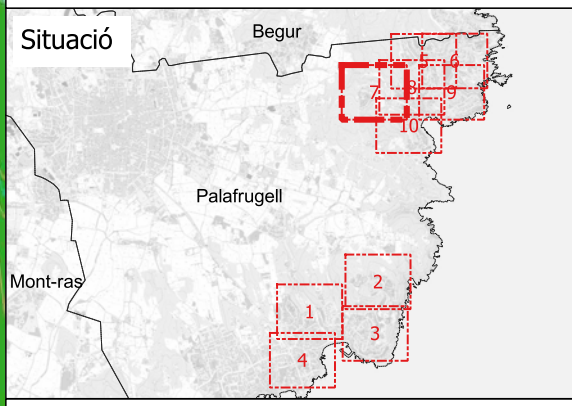
Elements representats

- Parcel·les interiors
- parcel·lari urbana

Vies de servei

- existent
- per arranjar
- per obrir

Parcel·les amb peus especials i/o poda (PEL: PE lligament, PEA: PE alçada)

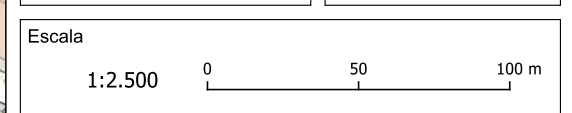


Tractaments sobre la vegetació

Tractaments en Parcel·les interiors

- T1 - estassada manual
- T2 - estassada mecanitzada
- T3 - aclarida sense extracció
- T4 - aclarida
- T5 - Aclarida sense extracció amb estassada manual
- T6 - aclarida amb estassada mecanitzada
- T7 - aclarida amb estassada manual
- sense actuacio

Terme municipal	Data
Palafrugell	27/10/2025



Base topogràfica 1:5000 de l'Institut Cartogràfic i Geològic de Catalunya

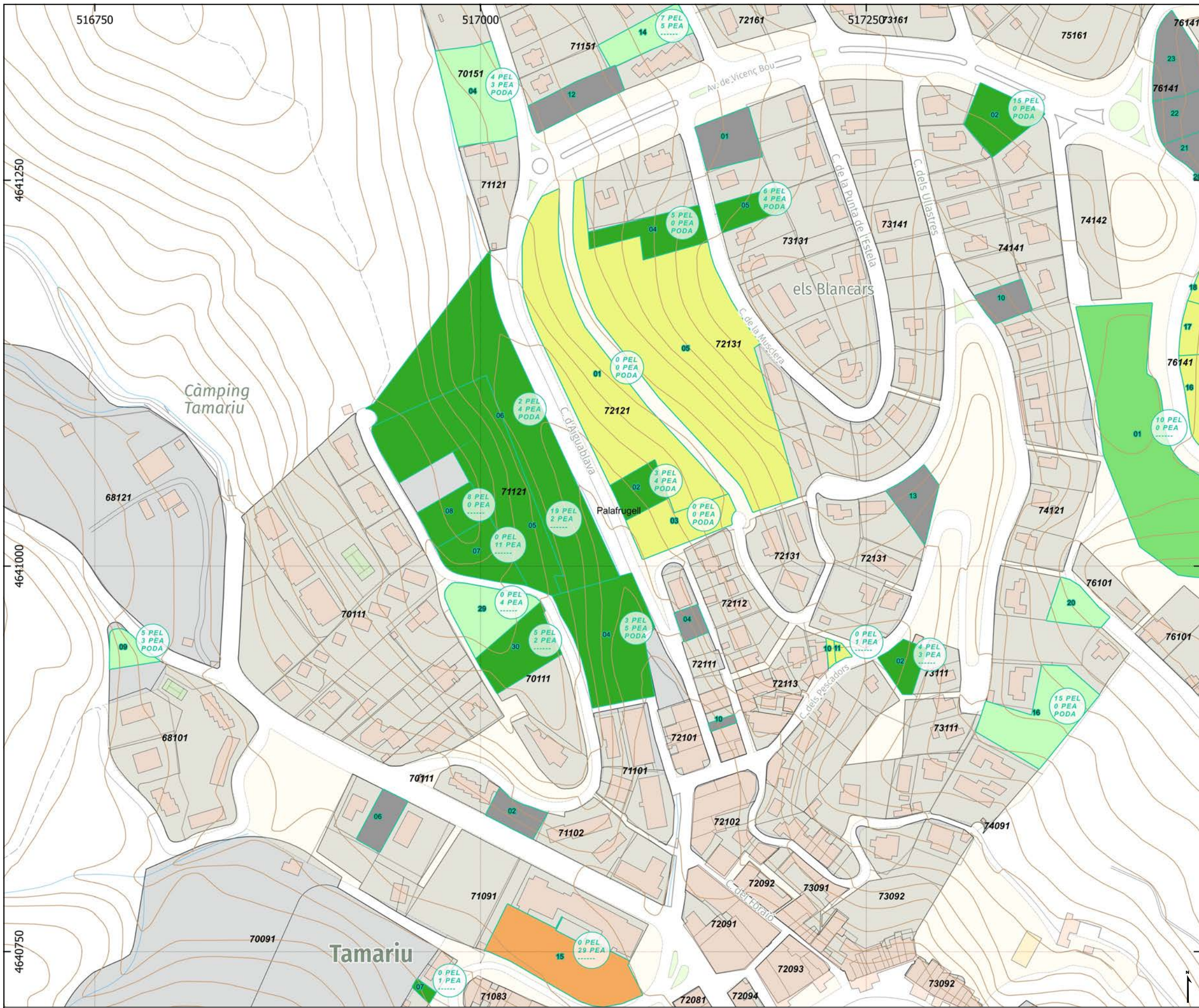


Projecte executiu. Tractament de la vegetació per la prevenció d'incendis forestals en les parcel·les interiors de Llafranc i Tamaríu al municipi de Palafrugell.

Redactors del projecte
 Jordi Canals Camprubí
 Josep Fontacaba Sais

Plànol d'actuació

Full 7 / 10



Llegenda general

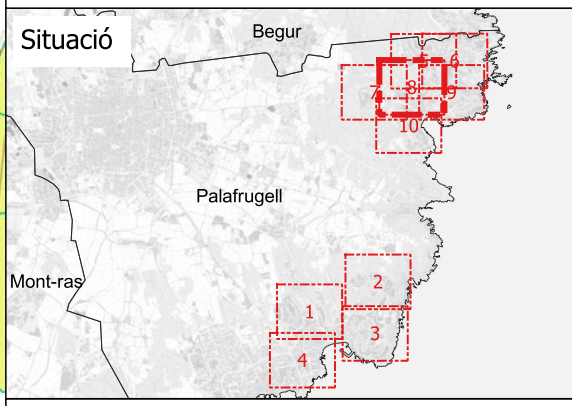
Elements representats

- Parcel·les interiors
- parcel·lari urbana

Vies de servei

- existent
- per arranjar
- per obrir

Parcel·les amb peus especials i/o poda (PEL: PE lligament, PEA: PE alçada)

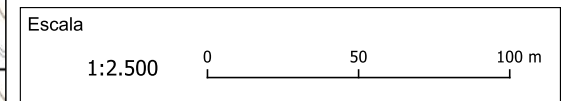


Tractaments sobre la vegetació

Tractaments en Parcel·les interiors

- T1 - estassada manual
- T2 - estassada mecanitzada
- T3 - aclarida sense extracció
- T4 - aclarida
- T5 - Aclarida sense extracció amb estassada manual
- T6 - aclarida amb estassada mecanitzada
- T7 - aclarida amb estassada manual
- sense actuació

Terme municipal	Data
Palafrugell	27/10/2025

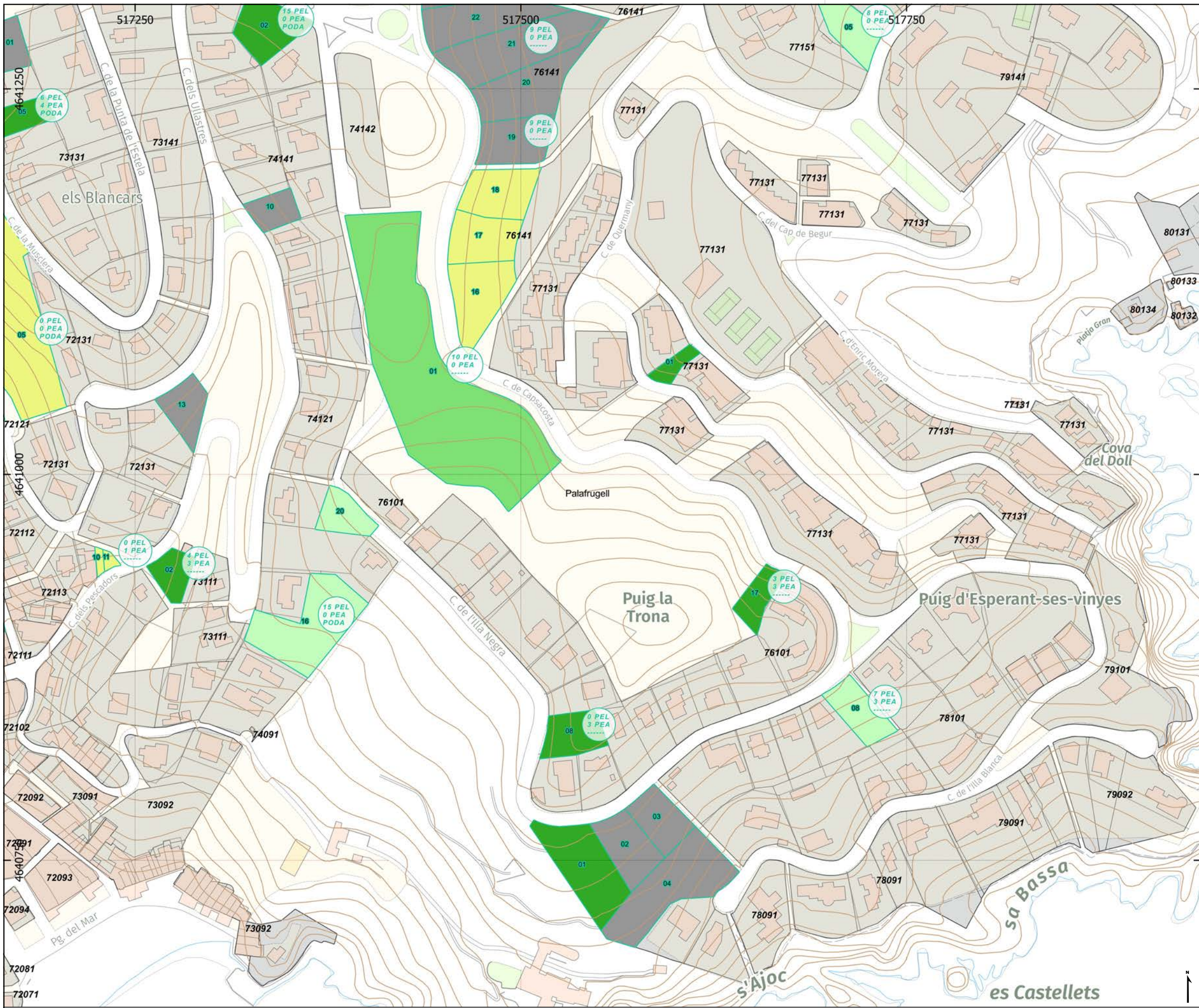


Base topogràfica 1:5000 de l'Institut Cartogràfic i Geològic de Catalunya



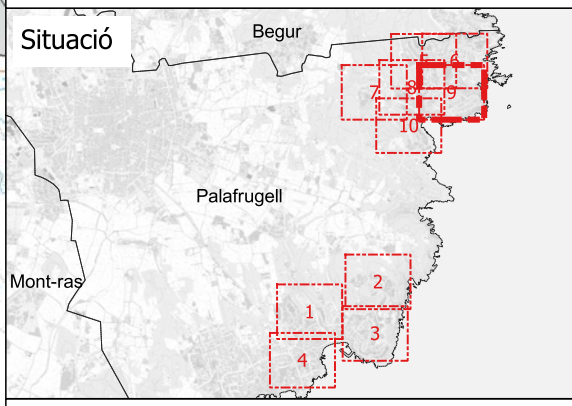
Projecte executiu. Tractament de la vegetació per la prevenció d'incendis forestals en les parcel·les interiors de Llafranc i Tamaríu al municipi de Palafrugell.

Redactors del projecte
 Jordi Canals Camprubí
 Josep Fontacaba Sais



Llegenda general

Elements representats	Vies de servei
Parcel·les interiors	existent
parcel·lari urbana	per arranjar
Parcel·les amb peus especials i/o poda (PEL: PE lligament PEA: PE alçada)	per obrir

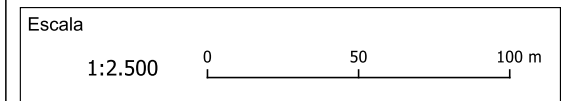


Tractaments sobre la vegetació

Tractaments en Parcel·les interiors

- T1 - estassada manual
- T2 - estassada mecanitzada
- T3 - aclarida sense extracció
- T4 - aclarida
- T5 - Aclarida sense extracció amb estassada manual
- T6 - aclarida amb estassada mecanitzada
- T7 - aclarida amb estassada manual
- sense actuació

Terme municipal	Data
Palafrugell	27/10/2025

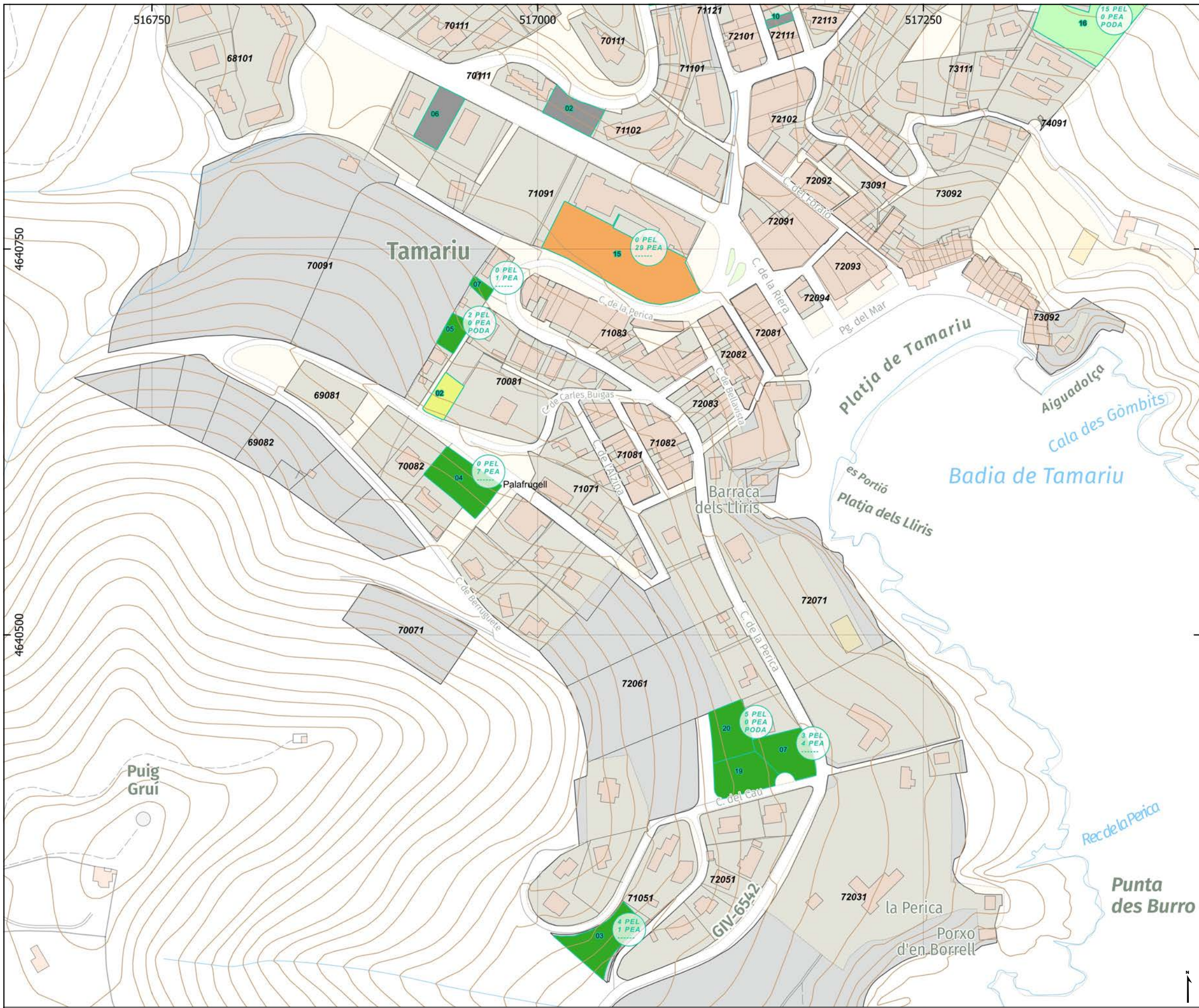


Base topogràfica 1:5000 de l'Institut Cartogràfic i Geològic de Catalunya



Projecte executiu. Tractament de la vegetació per la prevenció d'incendis forestals en les parcel·les interiors de Llafranc i Tamariu al municipi de Palafrugell.

Redactors del projecte
 Jordi Canals Camprubí
 Josep Fontacaba Sais



Llegenda general

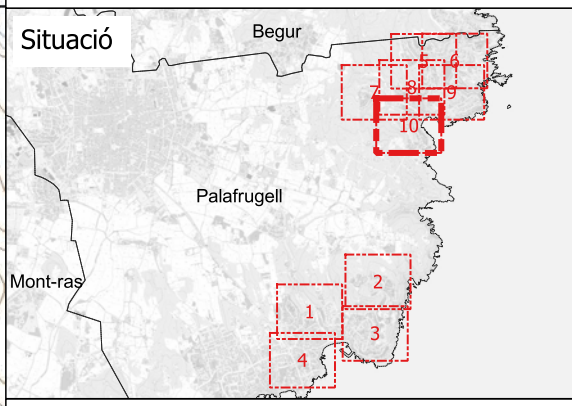
Elements representats

- Parcel·les interiors
- parcel·lari urbana

Vies de servei

- existent
- per arranjar
- per obrir

Parcel·les amb peus especials i/o poda (PEL: PE lligament, PEA: PE alçada)

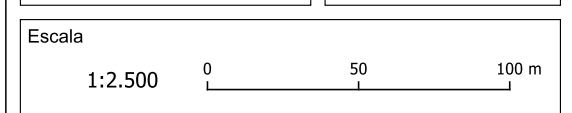


Tractaments sobre la vegetació

Tractaments en Parcel·les interiors

- T1 - estassada manual
- T2 - estassada mecanitzada
- T3 - aclarida sense extracció
- T4 - aclarida
- T5 - Aclarida sense extracció amb estassada manual
- T6 - aclarida amb estassada mecanitzada
- T7 - aclarida amb estassada manual
- sense actuació

Terme municipal	Data
Palafrugell	27/10/2025



Base topogràfica 1:5000 de l'Institut Cartogràfic i Geològic de Catalunya



Projecte executiu. Tractament de la vegetació per la prevenció d'incendis forestals en les parcel·les interiors de Llafranc i Tamariu al municipi de Palafrugell.

Redactors del projecte
 Jordi Canals Camprubí
 Josep Fontacaba Sais