

## **Palafrugell**

Població (any 2009): 22.365  
Superfície: 26,9 km<sup>2</sup>  
Densitat de població: 832 hab./km<sup>2</sup>

**Comarca: Baix Empordà**

**Població per grups d'edat**

(percentatge)

		Edat			Total
		De 0 a 14 anys	De 15 a 64 anys	De 65 anys i més	
Palafrugell	2008	15,7	68,7	15,6	22.109
	2007	15,2	68,9	15,9	21.412
Baix Empordà	2008	14,9	69,0	16,1	130.738
	2007	14,8	68,9	16,3	126.450
Catalunya	2008	14,7	69,0	16,2	7.364.078
	2007	14,5	69,1	16,4	7.210.508

 Fonts: Idescat. Padró Continu  
 Anys disponibles: del 1996 al 2008

**Moviment natural de la població**

		Naixements, defuncions i matrimonis		
		Naixements	Defuncions	Matrimonis de diferent sexe
Palafrugell	2008	345	190	69
	2007	265	177	65
Baix Empordà	2008	1.626	1.027	486
	2007	1.437	997	529
Catalunya	2008	89.024	59.485	29.505
	2007	83.716	59.352	29.223

 Fonts: Idescat. Moviment natural de població  
 Anys disponibles: del 1975 al 2008

**Població per relació amb l'activitat**

		Activa			Inactiva	Comptada a part	Població de 16 anys i més
		ocupada	desocupada	total			
Palafrugell	2001	7.942	873	8.815	6.513	0	15.328
	1996	6.269	1.283	7.552	6.710	65	14.327
Baix Empordà	2001	45.267	5.033	50.300	36.423	0	86.723
	1996	36.813	6.225	43.038	36.123	384	79.545
Catalunya	2001	2.815.126	318.935	3.134.061	2.236.888	0	5.370.949
	1996	2.204.652	527.020	2.731.672	2.359.715	24.492	5.115.879

 Fonts: Idescat. Cens de població 2001. Estadística de població 1996  
 Anys disponibles: 1996, 2001

**Creixement de la població**

		Taxes per mil habitants				
		naixements	defuncions	creixement natural	saldo migratori	creixement total
Palafrugell	2001	9,8	9	0,9	9,5	10,4
Baix Empordà	2001	9,8	8,8	1	11	12
Catalunya	2001	9,6	8,9	0,7	6,7	7,4

Fonts: Idescat

Anys disponibles: 1986-1991, 1991-1996, 1996-2001

Nota: La taxa es refereix a la mitjana anual del període quinquennal considerat.

**Lloc de naixement**

		Catalunya	Mateixa comarca	Altra comarca	Resta Estat	Estranger	Total
Palafrugell	2001	12.236	9.211	3.025	4.086	2.000	18.322
	1996	11.963	9.288	2.675	4.341	999	17.303
Baix Empordà	2001	71.261	47.793	23.468	21.411	9.894	102.566
	1996	68.776	47.874	20.902	21.817	5.393	95.986
Catalunya	2001	4.305.884	3.078.188	1.227.696	1.648.650	388.576	6.343.110
	1996	4.165.361	3.063.962	1.101.399	1.752.873	171.806	6.090.040

Fonts: Idescat. Estadística de població 1996

Idescat. Cens de població 2001

Anys disponibles: 1981, 1986, 1991, 1996, 2001

**Nivell d'instrucció**

(percentatge)

		Sense titulació	Primer grau	Segon grau	Ensenyament universitari	Total
Palafrugell	2001	14,1	31,7	47,3	6,9	16.418
	1996	20,6	57,2	15,8	6,4	15.563
Baix Empordà	2001	11,8	27,2	51,9	9,0	92.617
	1996	14,1	61,2	17,1	7,6	86.316
Catalunya	2001	13,7	26,2	47,2	12,8	5.724.420
	1996	17,7	51,6	20,7	10,0	5.539.012

Fonts: Idescat. Cens de població 2001. Estadística de població 1996

Anys disponibles: 1996, 2001

**Coneixement del català**

(percentatge)

		L'entén	El sap parlar	El sap llegir	El sap escriure	No l'entén	Població de 2 anys i més
Palafrugell	2001	93,6	76,9	77,1	54,2	6,4	17.835
	1996	94,4	79,6	72,2	48,2	5,6	16.959
Baix Empordà	2001	94,7	79,9	79,2	57,8	5,3	100.193
	1996	95,8	82,7	78,2	53,0	4,2	94.086
Catalunya	2001	94,5	74,5	74,3	49,8	5,5	6.176.751
	1996	95,0	75,3	72,4	45,8	5,0	5.984.334

Fonts: Idescat. Cens de població 2001  
Idescat. Estadística de població 1996  
Anys disponibles: 1981, 1986, 1991, 1996, 2001.

**Llars per nombre de persones**

(percentatge)

		Nombre de persones (dimensió de la llar)									Total llars
		1	2	3	4	5	6	7	8	9 i més	
Palafrugell	2001	21,8	27,1	21,4	19,2	6,2	2,4	1,0	0,4	0,4	6.568
	1996	16,9	26,0	22,3	21,7	8,4	3,0	0,9	0,3	0,5	5.837
Baix Empordà	2001	31,0	24,3	18,5	16,9	5,7	2,2	0,8	0,3	0,3	40.000
	1996	18,4	26,2	21,9	21,1	8,2	2,8	0,9	0,3	0,2	33.171
Catalunya	2001	20,9	28,0	22,4	20,0	6,0	1,8	0,5	0,2	0,2	2.315.856
	1996	17,3	26,6	22,5	22,1	8,1	2,3	0,7	0,2	0,1	2.097.955

Fonts: Idescat. Estadística de població 1996  
Idescat. Cens de població 2001  
Anys disponibles: 1991, 1996, 2001

**Llars per tipus**

(percentatge)

		Sense nucli		Amb nucli				Total
		1 persona	2 o més	parella sense fills	parella amb fills	pare o mare amb fills	dos nuclis o més	
Palafrugell	2001	21,8	3,9	23,2	39,8	8,5	2,9	6.568
	1996	16,9	1,8	22,6	47,7	8,0	2,9	5.837
Baix Empordà	2001	31,0	4,2	19,5	34,1	8,3	2,9	40.000
	1996	18,4	1,8	22,0	46,2	8,4	3,1	33.171
Catalunya	2001	20,9	4,0	22,4	41,0	9,5	2,2	2.315.856
	1996	17,3	2,6	21,1	47,1	9,4	2,4	2.097.955

Fonts: Idescat. Cens de població 2001. Estadística de població 1996  
Anys disponibles: 1996, 2001

**Habitatges per tipus**

		Habitatges familiars					Total	Establiments col·lectius
		principals		no principals				
		Convencionals	Allotjaments	Secundaris	Vacants	Altres		
Palafrugell	2001	6.566	2	7.628	989	31	15.216	5
Baix Empordà	2001	39.993	7	45.269	8.841	3.363	97.473	28
Catalunya	2001	2.315.774	82	514.943	452.921	30.435	3.314.155	1.781

Fonts: Idescat  
Anys disponibles: 1981, 1991, 2001

**Habitatges per règim de tinença**

(percentatge)

		De propietat						Total	
		per compra pagada	per compra amb pagaments pendents		per herència o donació	De lloguer	Cedida gratis o a baix preu		Altra forma
Palafrugell	2001	44,8	29,2	8,3	11,5	2,3	3,8	6.566	
Baix Empordà	2001	45,6	25,2	8,2	13,0	2,5	5,6	39.993	
Catalunya	2001	45,9	27,6	5,5	16,6	1,6	2,7	2.315.774	

Fonts: Idescat  
Anys disponibles: 1991, 2001

**Habitatges principals per superfície útil**

(percentatge)

		Fins a 59 m <sup>2</sup>	De 60 a 89 m <sup>2</sup>	De 90 a 119 m <sup>2</sup>	De 120 i més m <sup>2</sup>	Total
Palafrugell	2001	4,2	37,2	39,8	18,7	6.566
	1991	4,4	43,5	31,8	20,2	5.282
Baix Empordà	2001	5,7	32,3	36,3	25,6	39.993
	1991	7,2	38,1	30,5	24,2	28.257
Catalunya	2001	11,1	45,3	29,3	14,3	2.315.774
	1991	13,9	48,1	25,8	12,2	1.931.172

Fonts: Idescat. Cens de població 2001 i 1991  
Anys disponibles: 1991, 2001

**Edificis per nombre de plantes**

(percentatge)

		1 planta	2 plantes	3 plantes	4 plantes	5 plantes	6 plantes	7 plantes	8 i més plantes	Total
Palafrugell	2001	30,0	46,3	20,1	2,0	0,8	0,4	0,1	0,2	7.059
Baix Empordà	2001	33,5	48,3	13,5	2,7	1,2	0,3	0,2	0,3	45.121
Catalunya	2001	35,8	37,8	12,8	4,3	3,7	2,4	1,3	1,9	1.063.896

Fonts: Idescat  
Anys disponibles: 1990, 2001

**Eleccions al Parlament de Catalunya. Vots a partits**

(percentatge)

		CiU	PSC	PP	IC	ERC	C's	Altres candidatures	Total
Palafrugell	2006	36,5	27,8	8,3	8,0	16,1	1,0	2,4	7.129
	2003	35,4	31,4	8,8	5,3	17,5	0,0	1,8	8.593
Baix Empordà	2006	37,4	25,1	7,1	7,8	19,0	0,9	2,8	46.350
	2003	38,6	26,9	7,8	5,5	19,8	0,0	1,5	52.658
Catalunya	2006	32,2	27,4	10,9	9,8	14,3	3,1	2,4	2.885.893
	2003	31,2	31,5	12,0	7,4	16,6	0,0	1,3	3.261.741

Fonts: Idescat, a partir de les dades des Departament de Governació i Administracions Públiques  
Anys disponibles: 1980, 1984, 1988, 1992, 1995, 1999, 2003, 2006.

**Eleccions al Congrés dels Diputats. Vots a partits**

(percentatge)

		PSC	CiU	PP	IC	ERC	Altres candidatures	Total
Palafrugell	2008	46,6	23,5	13,8	2,6	11,2	2,3	9.223
	2004	38,5	24,1	12,5	4,1	19,4	1,3	10.387
Baix Empordà	2008	42,9	26,0	12,4	3,1	12,8	2,8	57.838
	2004	34,3	26,6	11,5	4,2	22,0	1,5	62.585
Catalunya	2008	46,1	21,3	16,7	5,0	8,0	3,0	3.634.631
	2004	39,9	20,9	15,7	5,9	16,1	1,5	3.957.672

Fonts: Idescat, a partir de les dades des Departament de Governació i Administracions Públiques  
Anys disponibles: 1977, 1979, 1982, 1986, 1989, 1993, 1996, 2000, 2004, 2008

**Eleccions municipals. Vots a partits**

(percentatge)

		PSC	CiU	PP	IC	ERC	Altres candidatures	Total
Palafrugell	2007	29,8	10,8	6,9	27,5	17,5	7,6	7.587
	2003	32,7	12,9	5,0	38,5	5,2	5,6	9.125
Baix Empordà	2007	32,6	26,0	4,0	9,4	15,9	12,2	50.571
	2003	30,6	34,5	4,2	12,1	9,0	9,6	53.644
Catalunya	2007	33,4	25,9	10,2	9,3	12,1	9,1	2.758.513
	2003	34,8	24,6	11,3	10,6	13,0	5,7	3.166.914

Fonts: Idescat, a partir de les dades des Departament de Governació i Administracions Públiques  
Anys disponibles: 1979, 1983, 1987, 1991, 1995, 1999, 2003, 2007

**Població ocupada per sectors**

(percentatge)

		Ocupats				Total
		agricultura	indústria	construcció	serveis	
Palafrugell	2001	3,3	14,1	23,0	59,6	7.942
	1996	3,2	21,4	16,7	58,6	6.269
Baix Empordà	2001	4,9	14,6	19,9	60,5	45.267
	1996	6,2	22,3	14,3	57,2	36.813
Catalunya	2001	2,5	25,2	10,4	62,0	2.815.126
	1996	3,2	32,1	7,0	57,7	2.204.652

Fonts: Idescat. Estadística de població 1996  
Idescat. Cens de població 2001  
Anys disponibles: 1991, 1996, 2001.

**Localització de l'ocupació**

		Treballen en el municipi/comarca			Treballen fora del mun./com.
		residents	no residents	total	
Palafrugell	2001	4.906	1.501	6.407	3.036
	1996	4.202	1.460	5.662	2.067
Baix Empordà	2001	26.116	12.487	38.603	19.151
	1996	22.437	11.726	34.163	14.376
Catalunya	2001	1.529.739	1.085.752	2.615.491	1.285.387
	1996	1.269.608	923.557	2.193.165	935.044

Fonts: Idescat. Cens de població 2001. Estadística de població 1996  
Anys disponibles: 1996, 2001

**Atur registrat per sexe**

(percentatge)

		Sexe		Total
		Homes	Dones	
Palafrugell	2009	61,4	38,6	1.872
	2008	53,1	46,9	986
Baix Empordà	2009	57,7	42,3	9.030
	2008	49,2	50,8	5.028
Catalunya	2009	53,1	46,9	498.352
	2008	45,2	54,8	291.640

 Fonts: Departament de Treball  
 Anys disponibles: del 1983 al 2009

**Valor afegit brut per sectors. Percentatge**

		Agricultura	Indústria	Construcció	Serveis	Total
Palafrugell	2006	0,2	9,1	22,1	68,7	100
	2001	0,4	12,8	17,7	69,2	100
Baix Empordà	2006	1,6	11,2	19,4	67,8	100
	2001	3	12,6	16,1	68,3	100
Catalunya	2006	1,3	22,2	10,7	65,8	100
	2001	1,8	27,2	7,8	63,1	100

 Fonts: Idescat  
 Anys disponibles: 2001,2006

**Renda familiar disponible bruta per recursos. Percentatge**

		Remuneració d'assalariats	Excedent brut d'explotació	Prestacions socials	Total
Palafrugell	2003	58,4	27,3	14,3	100
	2002	59,8	26,5	13,7	100
Baix Empordà	2003	56	30,3	13,7	100
	2002	57,1	29,1	13,8	100
Catalunya	2003	61,4	23,9	14,7	100
	2002	61,5	23,5	15	100

 Fonts: Idescat  
 Anys disponibles: del 1986 al 2003

**Impost de béns immobles urbans**

		Nombre de rebuts	Milers d'euros	
			quota íntegra	deute tributari
Palafrugell	2005	21.395	7.453	7.304
	2004	20.620	6.998	6.998
Baix Empordà	2005	146.301	43.670	42.579
	2004	140.812	40.967	40.476
Catalunya	2005	4.843.706	1.455.803	1.417.530
	2004	4.734.140	1.324.865	1.296.833

Fonts: Centre de Gestió Cadastral i Cooperació Tributària  
Anys disponibles: del 1986 al 2005

**Impost sobre la renda de les persones físiques**

		Base imposable per declarant (EUROS)	Quota resultant per declarant (EUROS)
Palafrugell	2007	17.568	3.399
	2006	15.748	3.678
Baix Empordà	2007	18.524	3.628
	2006	16.930	3.722
Catalunya	2007	20.843	4.303
	2006	19.259	4.195

Fonts: Agència Estatal d'Administració Tributària  
Anys disponibles: del 2000 al 2007.

**Impost sobre el patrimoni**

		Principals elements patrimonials declarats (%)		Patrimoni total per declarant (EUROS)
		Actius reals	Actius financers	
Palafrugell	1996	54,6	45,4	255.634
	1995	56,8	43,2	252.190
Baix Empordà	1996	48,5	51,5	261.253
	1995	49,7	50,3	249.377
Catalunya	1996	43,1	56,9	314.317
	1995	41,5	58,5	295.986

Fonts: Departament d'Economia i Finances  
Anys disponibles: del 1991 al 1996.

**Establiments d'empreses i professionals per sectors**

(percentatge)

		Indústria	Construcció	Comerç al detall	Serveis, llevat comerç detall	Professionals i artistes	Total
Palafrugell	2002	5,2	22,4	22,7	38,8	10,9	2.007
	2001	5,0	22,1	22,9	38,4	11,6	1.924
Baix Empordà	2002	6,1	22,0	21,1	40,7	10,1	12.683
	2001	6,2	21,7	21,5	40,4	10,2	12.082
Catalunya	2002	9,7	13,0	19,1	43,0	15,1	604.817
	2001	9,9	12,6	19,6	42,7	15,1	595.743

Fonts: Idescat  
Anys disponibles: del 1994 al 2002.

**Establiments d'empreses industrials**

(percentatge)

		Energia i aigua	Química i metall	Transform. metalls	Productes alimentaris	Tèxtil i confecció	Edició i mobles	Indústria NCAA	Total
Palafrugell	2002	0,0	3,8	26,9	9,6	8,7	48,1	2,9	104
	2001	0,0	4,1	27,8	11,3	8,2	46,4	2,1	97
Baix Empordà	2002	4,5	17,4	27,3	13,4	5,8	27,7	3,9	776
	2001	4,8	17,3	26,2	13,8	5,7	28,4	3,7	751
Catalunya	2002	2,1	6,6	34,8	8,0	18,0	23,6	6,9	58.778
	2001	2,1	6,6	34,5	7,9	18,2	23,7	7,0	59.194

Fonts: Idescat  
Anys disponibles: del 1994 al 2002.

**Establiments d'empreses de comerç al detall**

(percentatge)

		Productes alimentaris	Roba i calçat	Articles per a la llar	Llibres i periòdics	Productes químics	Material transport	Comerç NCAA	Total
Palafrugell	2002	29,4	21,9	15,1	3,7	6,8	3,9	19,1	456
	2001	29,9	19,5	16,3	3,4	6,8	3,9	20,2	441
Baix Empordà	2002	28,9	22,3	16,2	2,5	7,0	4,7	18,3	2.671
	2001	29,5	21,4	16,2	2,5	7,1	4,6	18,7	2.593
Catalunya	2002	31,2	20,3	13,8	3,6	8,0	3,6	19,5	115.640
	2001	31,6	20,2	13,6	3,7	7,9	3,5	19,5	116.653

Fonts: Idescat  
Anys disponibles: del 1994 al 2002.

**Establiments d'empreses de serveis**

(percentatge)

		Comerç engròs	Hostaleria	Transp. i comunic.	Mediació financera	Serveis empresa	Serveis personals	Immob. i altres	Total
Palafrugell	2002	8,6	24,2	9,1	4,1	7,5	31,2	15,3	778
	2001	7,5	25,5	9,1	4,6	7,3	31,0	15,0	738
Baix Empordà	2002	9,2	27,7	9,1	3,8	5,7	26,8	17,7	5.165
	2001	9,0	28,5	9,5	4,1	5,5	26,7	16,6	4.886
Catalunya	2002	13,8	17,3	18,9	4,0	10,7	24,7	10,5	260.138
	2001	14,0	17,7	19,1	4,1	10,5	24,7	9,9	254.655

 Fonts: Idescat  
Anys disponibles: del 1994 al 2002.

**Habitatges construïts**

		iniciats		acabats		
		Qualificacions provisionals protecció oficial promoció priv. D.G.P.H.	Projectes visats col.legis aparelladors	Qualificacions definitives protecció oficial promoció priv. D.G.P.H.	Cèdules habilitat habitatges lliures D.G.P.H.	Certificats finals d'obra col.legis aparelladors
Palafrugell	2008	0	410	113	438	456
	2007	0	714	16	498	521
Baix Empordà	2008	108	1.599	192	2.521	2.390
	2007	4	2.949	72	2.146	2.315
Catalunya	2008	10.099	27.569	6.015	66.086	71.007
	2007	9.039	85.515	4.058	74.320	79.580

 Fonts: Departament de Medi Ambient i Habitatge  
Anys disponibles: del 1981 al 2008

**Parc de vehicles**

(percentatge)

		Turismes	Motocicletes	Camions i furgonetes	Tractors industrials	Autobusos i altres	Total
Palafrugell	2008	64,7	14,4	18,5	0,2	2,3	17.672
	2007	64,8	14,0	18,6	0,2	2,4	17.472
Baix Empordà	2008	63,6	13,1	20,3	0,3	2,7	111.512
	2007	63,9	12,6	20,4	0,3	2,7	109.607
Catalunya	2008	67,3	12,5	16,4	0,6	3,2	5.004.879
	2007	67,7	11,9	16,6	0,6	3,2	4.922.667

 Fonts: Idescat, a partir de les dades de la DGT  
 Anys disponibles: del 1991 al 2008

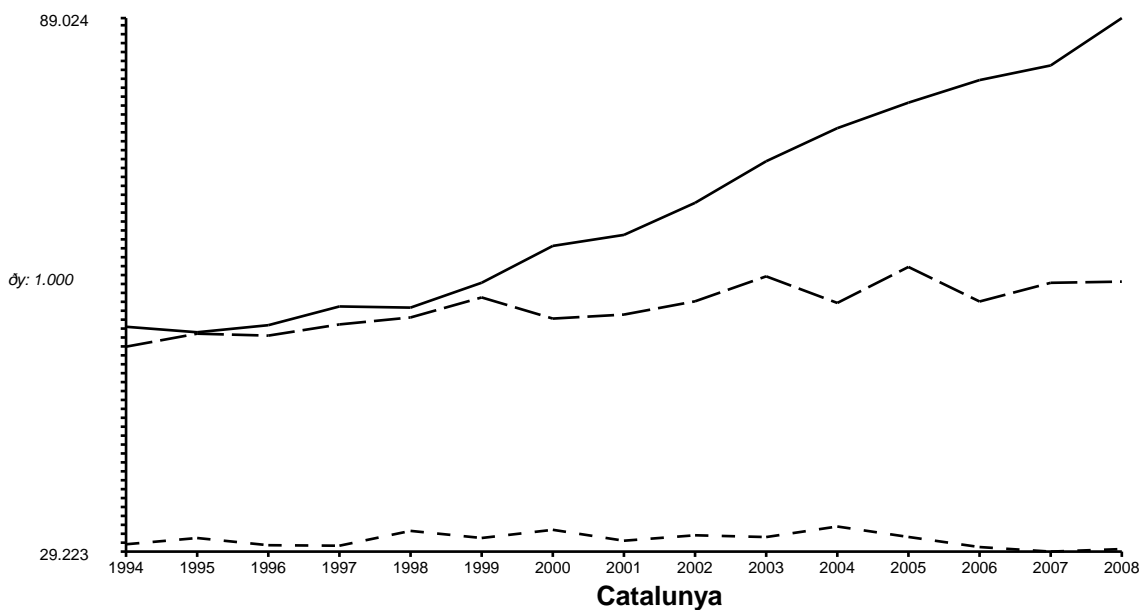
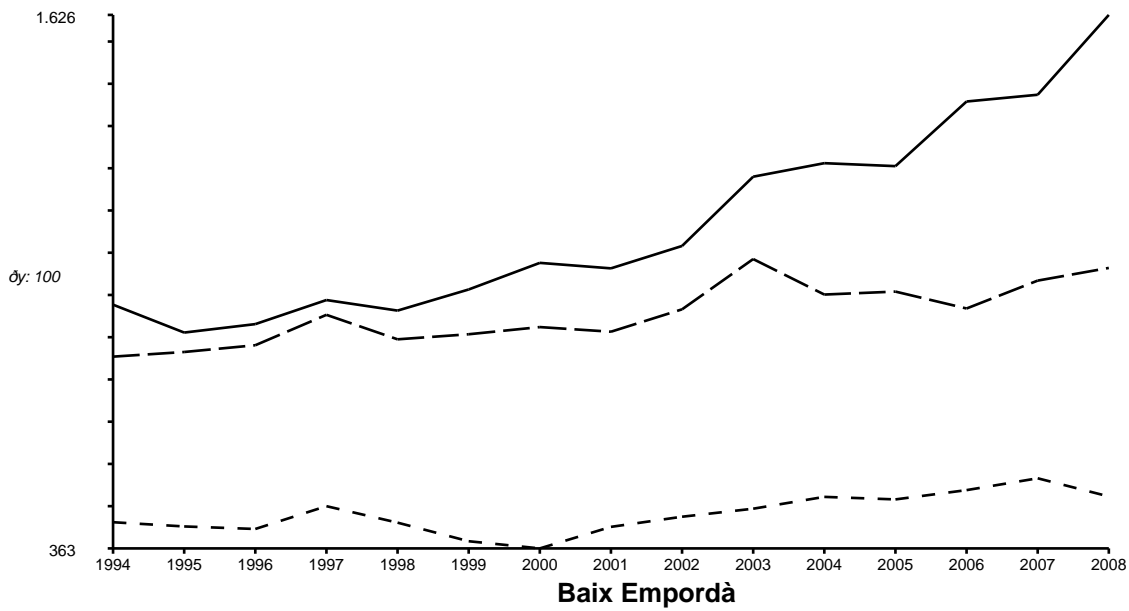
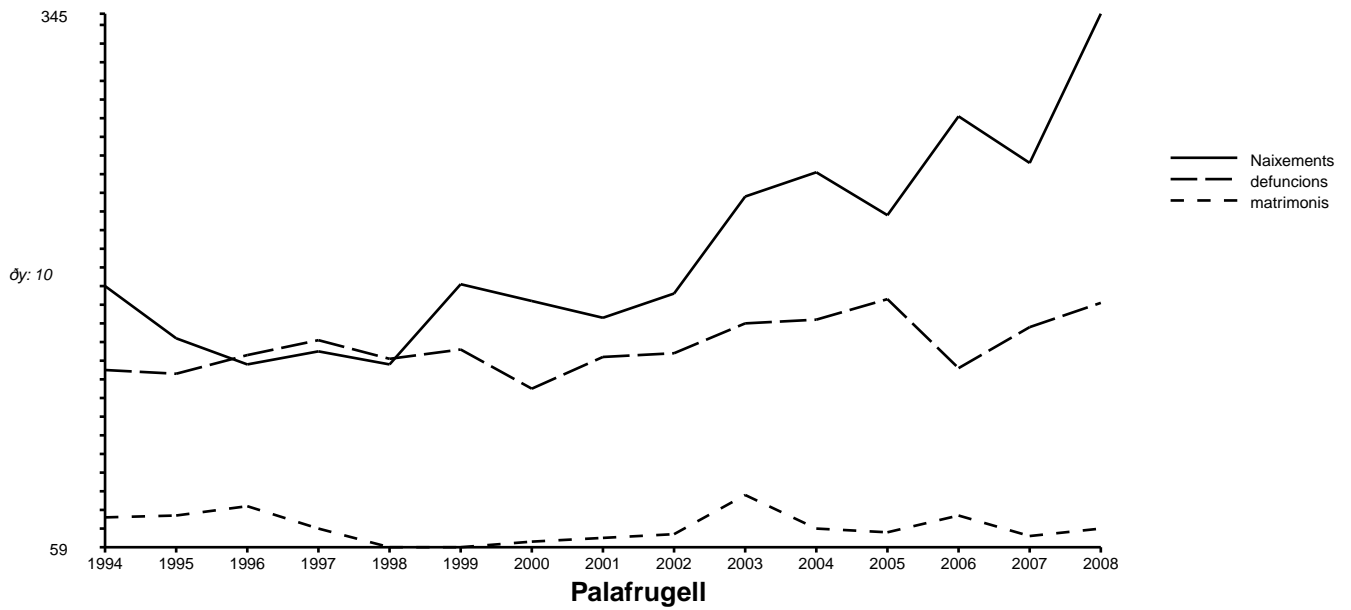
**Superfície agrària**

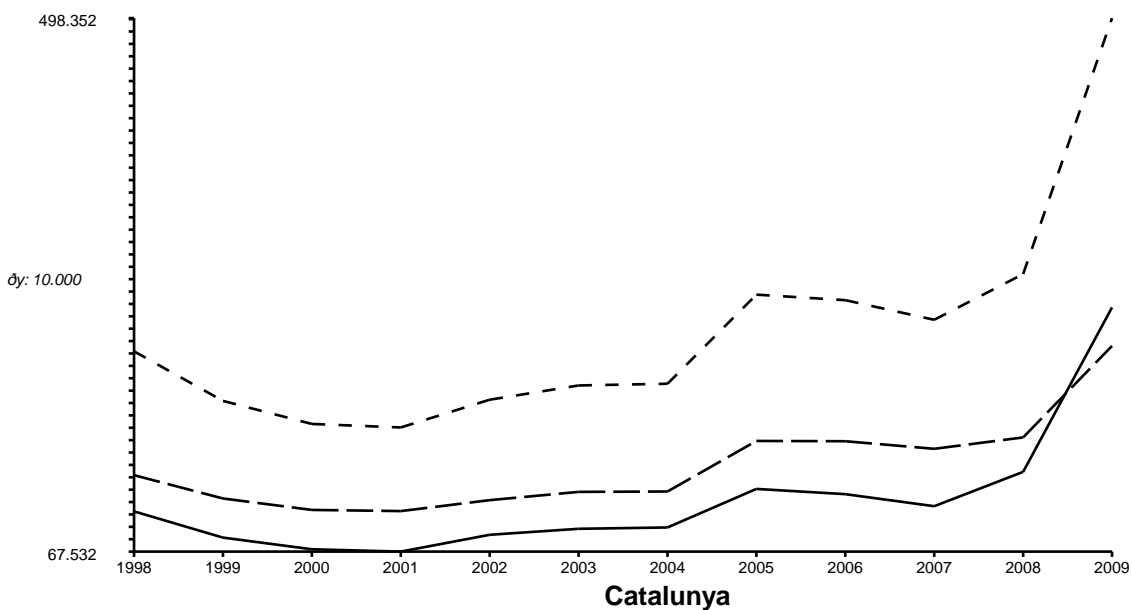
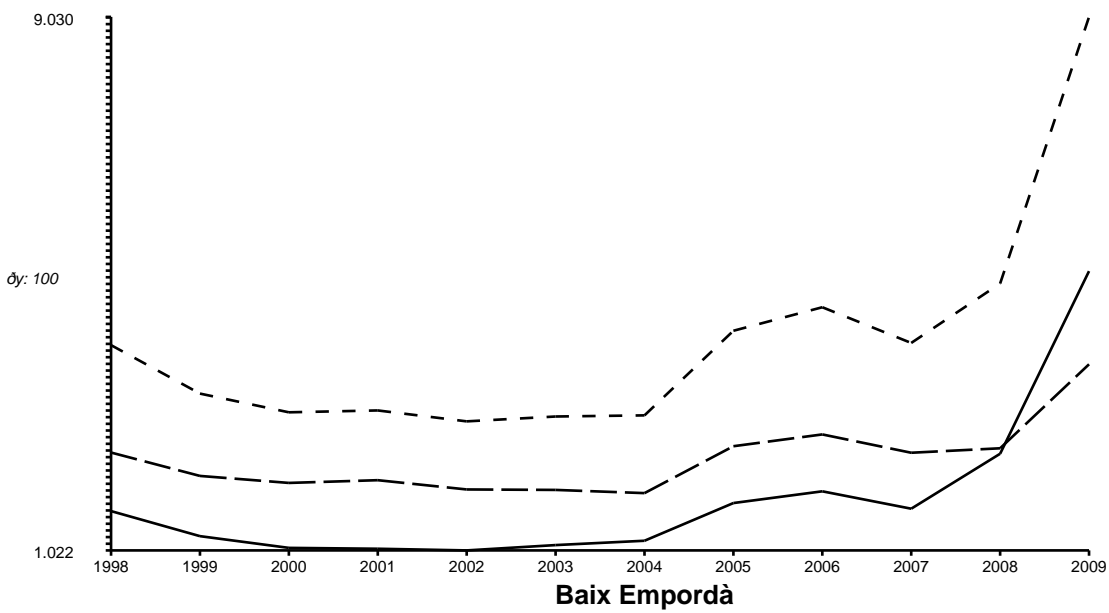
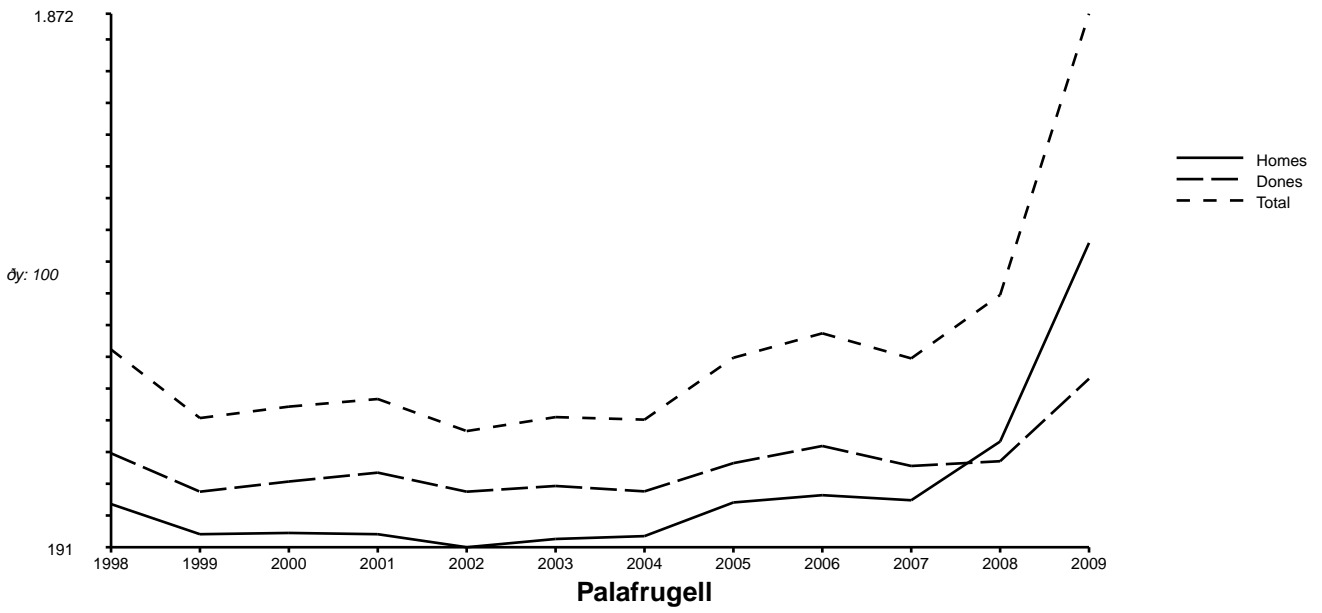
		SAU			Altres
		terres llaurades	pastures permanents	Terreny forestal	
Palafrugell	1999	699	1	155	20
	1989	798	3	265	3
Baix Empordà	1999	19.944	360	14.501	5.868
	1989	20.279	415	16.255	3.167
Catalunya	1999	817.031	339.797	838.663	308.488
	1989	837.000	269.914	981.364	383.303

 Fonts: Idescat. Cens agrari 1989, 1999  
 Anys disponibles: 1982, 1989, 1999.



Naixements, defuncions i matrimonis.1994 - 2008.



**Atur registrat.1998 - 2009.**


© Institut d'Estadística de Catalunya

Es permesa la reproducció de la informació estadística citant la font: "Web de l'Institut d'Estadística de Catalunya".

Informació generada el 5/02/10  
Temps de generació: -1265355772 segons.