



Eleccions al Parlament Europeu

Juny 2009

Ajuntament de Palafrugell

## ELECCIONS AL PARLAMENT EUROPEU. JUNY 2009

### Participació per Meses 08/06/2009

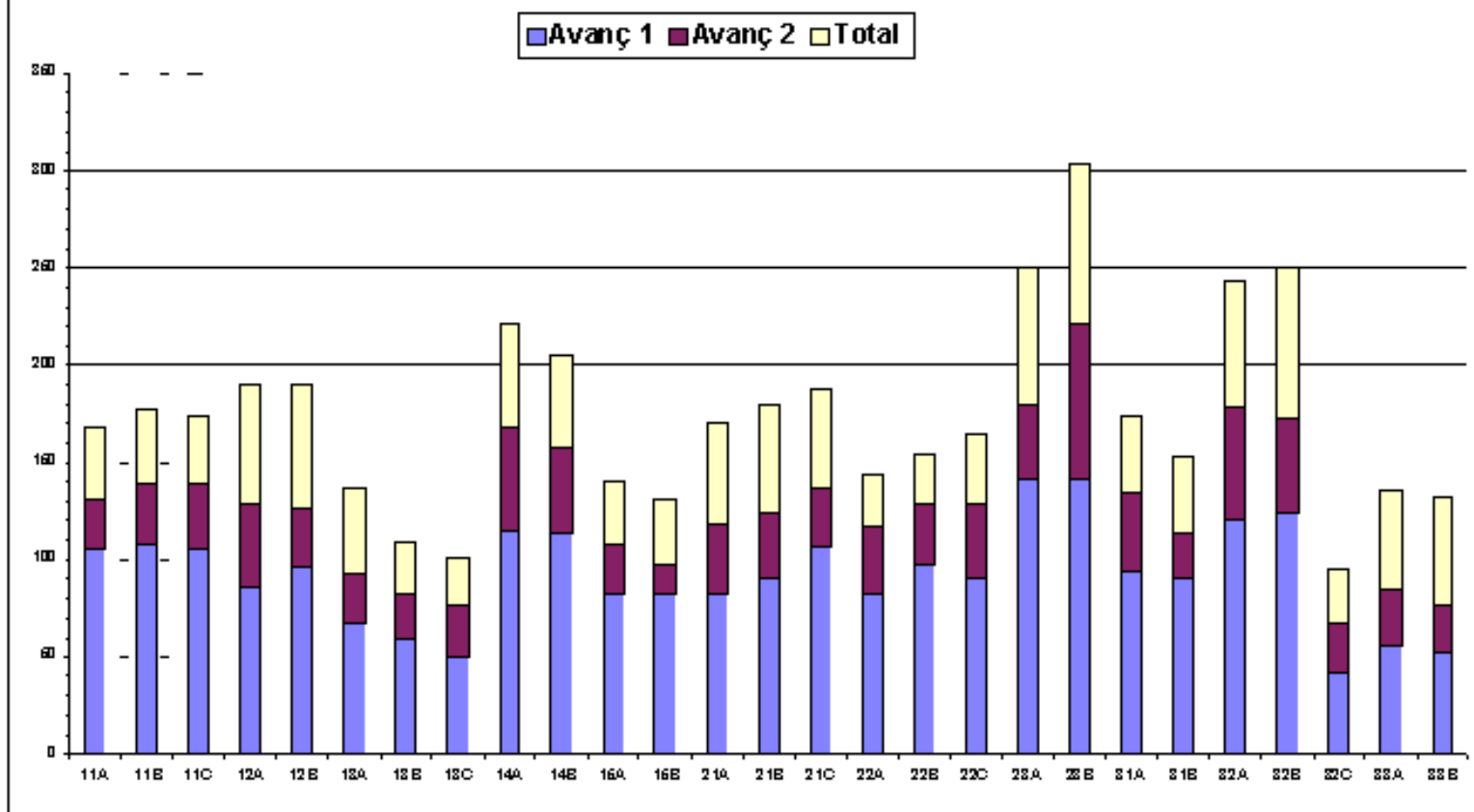
DisSec	M	Col·legi	Num elec	Vots Av1	% Vots Av1	% Vots Av1 Ant.	Dif. % Av1	Vots Av2	% Vots Av2	% Vots Av2 Ant.	Dif. % Av2	Inc Vots Av1	Inc % Vots Av1	Vots	% Vots	% Vots Ant.	Dif. %	Inc Vots Av2	Inc % Vots Av2
1	1	A Teatre	526	105	19,96	22,96	-3,00	131	24,90	29,26	-4,36	26	4,94	169	32,13	39,07	-6,94	38	7,22
1	1	B Teatre	502	108	21,51	19,75	1,76	139	27,69	28,81	-1,12	31	6,18	177	35,26	37,65	-2,39	38	7,57
1	1	C Teatre	479	106	22,13	20,00	2,13	139	29,02	27,52	1,50	33	6,89	174	36,33	36,04	0,29	35	7,31
1	2	A Sant Jordi	667	86	12,89	19,24	-6,35	129	19,34	25,12	-5,78	43	6,45	190	28,49	32,43	-3,94	61	9,15
1	2	B Sant Jordi	635	96	15,12	18,53	-3,41	127	20,00	24,28	-4,28	31	4,88	190	29,92	31,15	-1,23	63	9,92
1	3	A Esc. Torres Jonama	370	68	18,38	24,44	-6,06	93	25,14	36,05	-10,91	25	6,76	137	37,03	44,20	-7,17	44	11,89
1	3	B Esc. Torres Jonama	353	59	16,71	18,16	-1,45	83	23,51	27,36	-3,85	24	6,80	109	30,88	37,06	-6,18	26	7,37
1	3	C Esc. Torres Jonama	357	50	14,01	14,77	-0,76	76	21,29	24,35	-3,06	26	7,28	101	28,29	36,01	-7,72	25	7,00
1	4	A Esc. Torres Jonama	652	115	17,64	16,92	0,72	168	25,77	26,04	-0,27	53	8,13	222	34,05	34,99	-0,94	54	8,28
1	4	B Esc. Torres Jonama	652	114	17,48	18,72	-1,24	158	24,23	25,72	-1,49	44	6,75	205	31,44	34,09	-2,65	47	7,21
1	5	A Sant Jordi	413	82	19,85	0,00	19,85	108	26,15	0,00	26,15	26	6,30	140	33,90	0,00	33,90	32	7,75
1	5	B Sant Jordi	384	83	21,61	0,00	21,61	97	25,26	0,00	25,26	14	3,65	131	34,11	0,00	34,11	34	8,85
2	1	A Teatre	546	83	15,20	16,23	-1,03	118	21,61	24,07	-2,46	35	6,41	171	31,32	35,63	-4,31	53	9,71
2	1	B Teatre	537	91	16,95	18,65	-1,70	125	23,28	25,58	-2,30	34	6,33	179	33,33	35,38	-2,05	54	10,06
2	1	C Teatre	578	107	18,51	19,33	-0,82	137	23,70	27,51	-3,81	30	5,19	188	32,53	37,17	-4,64	51	8,82
2	2	A Prats de la Carrera	454	83	18,28	23,01	-4,73	117	25,77	28,93	-3,16	34	7,49	143	31,50	37,59	-6,09	26	5,73
2	2	B Prats de la Carrera	461	97	21,04	27,07	-6,03	129	27,98	32,23	-4,25	32	6,94	154	33,41	40,50	-7,09	25	5,42
2	2	C Prats de la Carrera	492	90	18,29	26,67	-8,38	129	26,22	35,29	-9,07	39	7,93	164	33,33	44,71	-11,38	35	7,11
2	3	A Institut	912	142	15,57	14,70	0,87	179	19,63	21,24	-1,61	37	4,06	250	27,41	28,11	-0,70	71	7,79
2	3	B Calella	844	142	16,82	21,05	-4,23	221	26,18	26,75	-0,57	79	9,36	304	36,02	41,85	-5,83	83	9,83
3	1	A Llar Infants	547	94	17,18	18,13	-0,95	134	24,50	25,80	-1,30	40	7,31	174	31,81	34,30	-2,49	40	7,31
3	1	B Llar Infants	439	90	20,50	17,84	2,66	114	25,97	26,70	-0,73	24	5,47	153	34,85	38,27	-3,42	39	8,88
3	2	A Barcelo Matas	689	120	17,42	19,26	-1,84	178	25,83	28,20	-2,37	58	8,42	243	35,27	38,83	-3,56	65	9,43
3	2	B Barcelo Matas	653	124	18,99	21,26	-2,27	173	26,49	29,62	-3,13	49	7,50	251	38,44	41,06	-2,62	78	11,94
3	2	C Llofriu	231	42	18,18	22,73	-4,55	67	29,00	32,23	-3,23	25	10,82	95	41,13	44,63	-3,50	28	12,12
3	3	A Llar Infants	486	56	11,52	0,00	11,52	84	17,28	0,00	17,28	28	5,76	136	27,98	0,00	27,98	52	10,70
3	3	B Llar Infants	465	52	11,18	0,00	11,18	76	16,34	0,00	16,34	24	5,16	132	28,39	0,00	28,39	56	12,04
<b>Totals:</b>			<b>14.32</b>	<b>2.485</b>	<b>17,35</b>	<b>19,66</b>	<b>-2,31</b>	<b>3.429</b>	<b>23,94</b>	<b>27,32</b>	<b>-3,38</b>	<b>944</b>	<b>6,59</b>	<b>4.682</b>	<b>32,69</b>	<b>36,92</b>	<b>-4,23</b>	<b>1.253</b>	<b>8,75</b>

\* Les dades de participació anteriors (Ant.) corresponen a les Eleccions Europees de 2004.

Participació: 32,69 %      Abstenció: 67,31 %

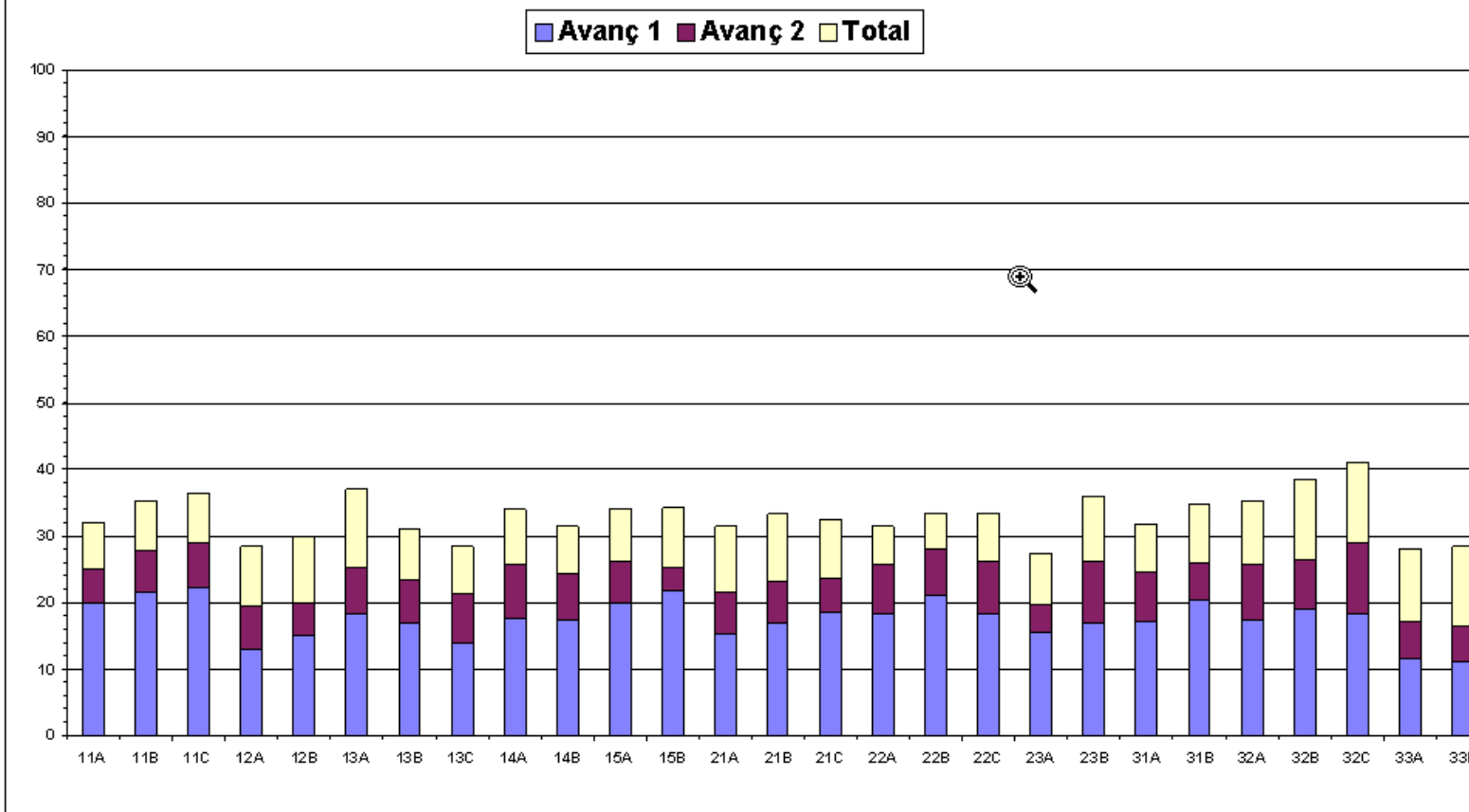
## ELECCIONS AL PARLAMENT EUROPEU. JUNY 2009

### Participacio per Mesas



## ELECCIONS AL PARLAMENT EUROPEU. JUNY 2009

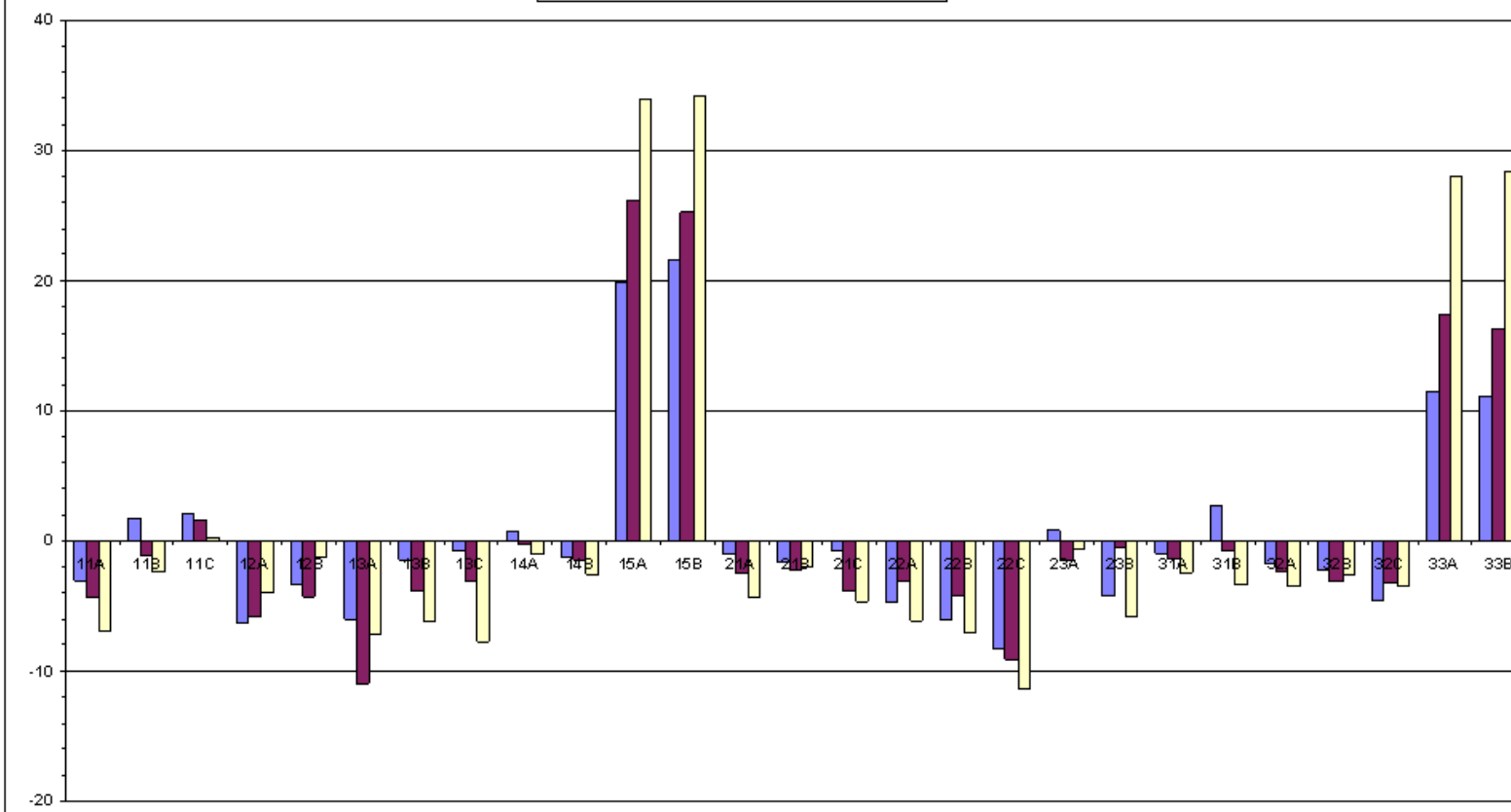
### % Participacio per Mesas



## ELECCIONS AL PARLAMENT EUROPEU. JUNY 2009

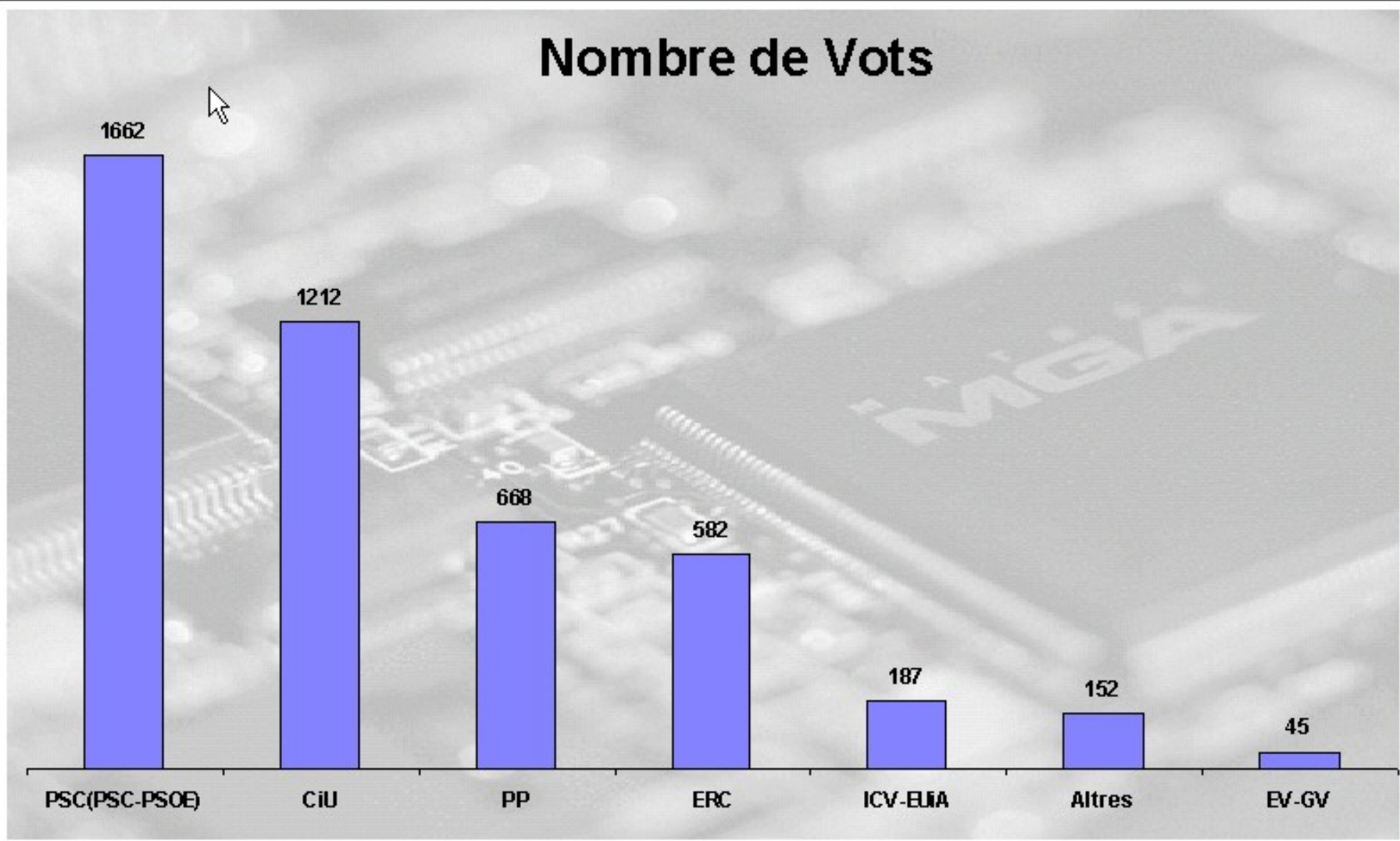
### Comparatiu Participació (% 2009 - % 2004)

Avanç 1 Avanç 2 Total



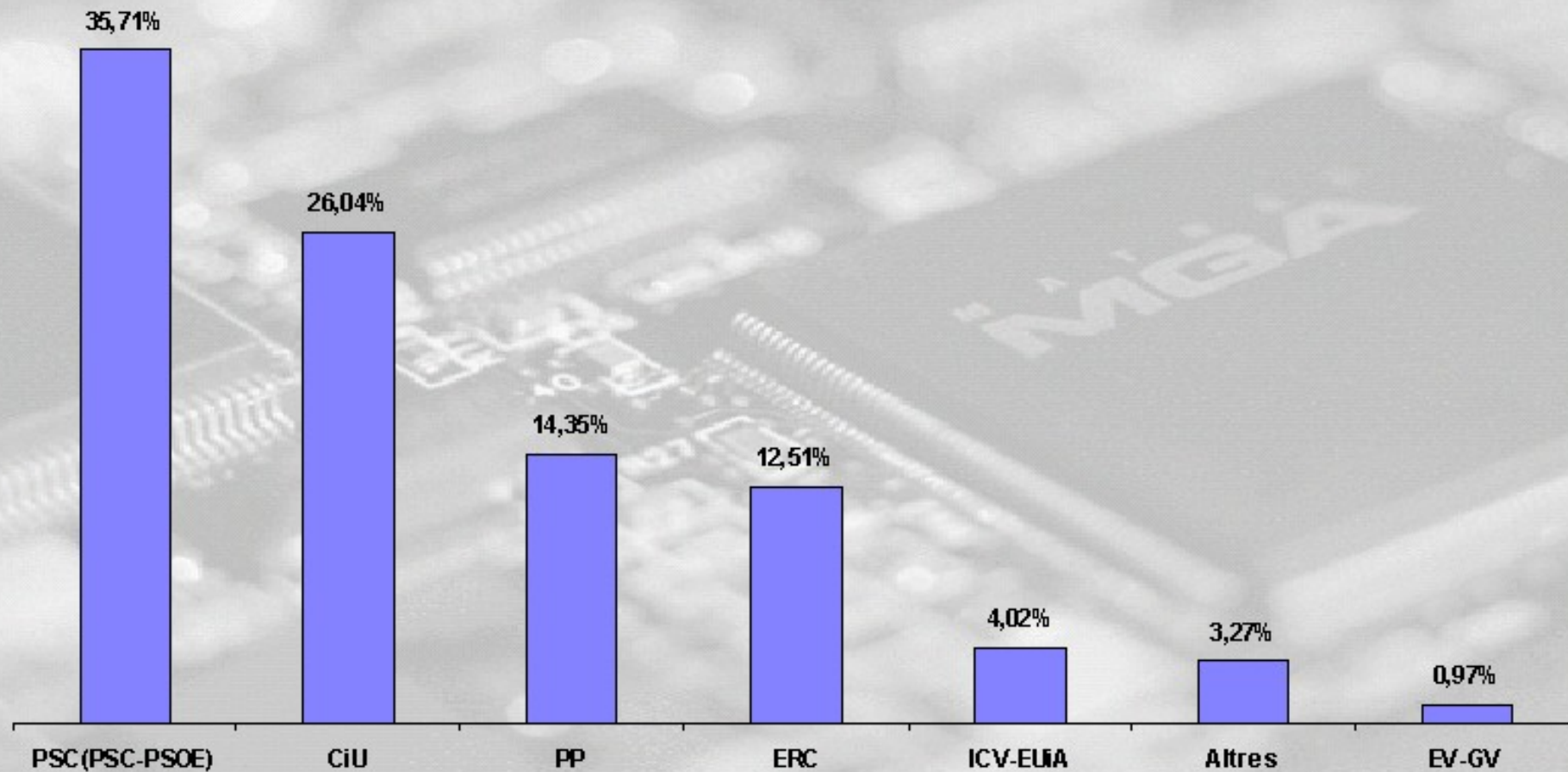
Escrutades 27 Meses de 27 100,00%

### Nombre de Vots

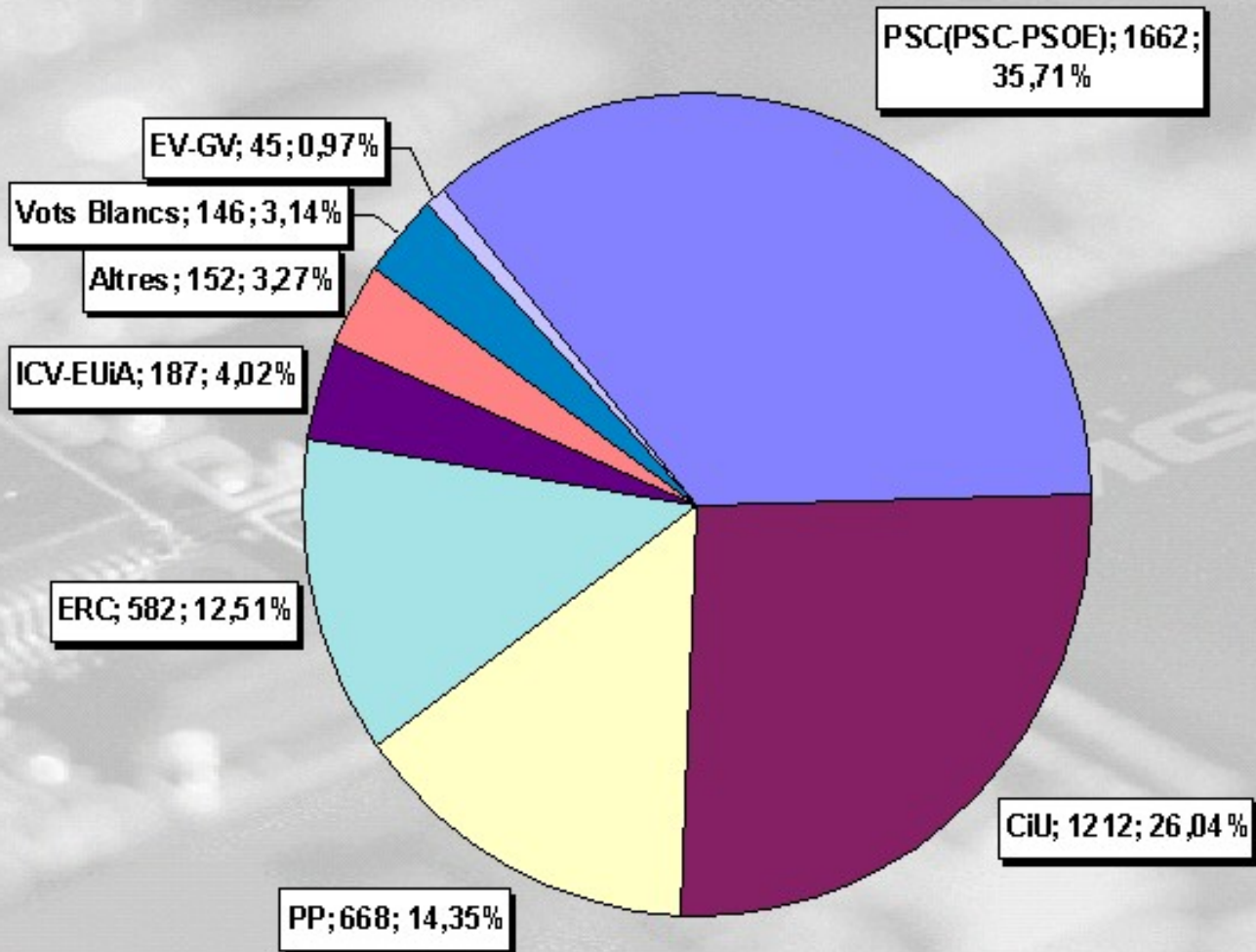


Escrutades 27 Meses de 27 100,00%

### % Vots



Escrutades 27 Meses de 27 100,00%

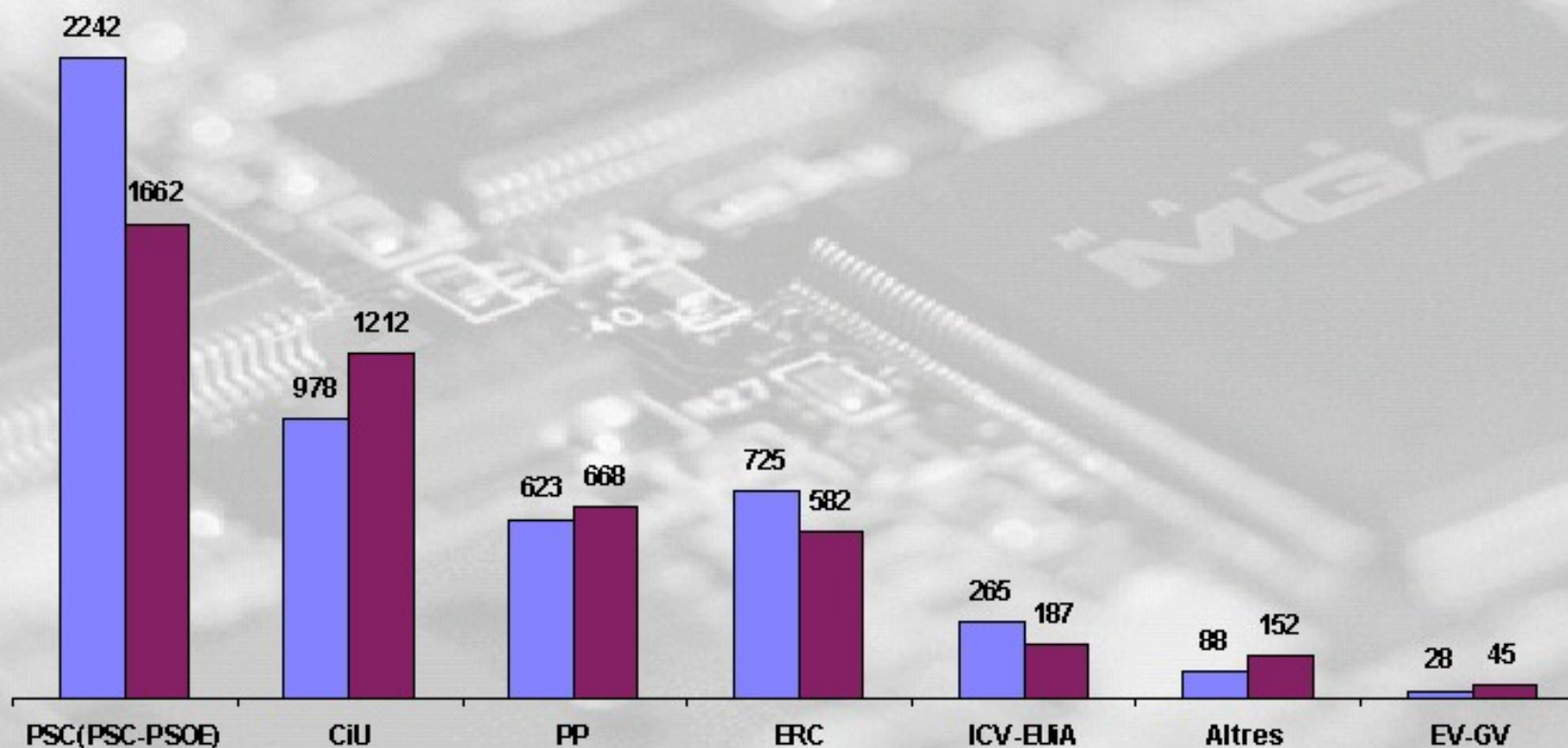




Escrutades 27 Meses de 27 100,00%

## Nombre de Vots Comparativa 2004 - 2009

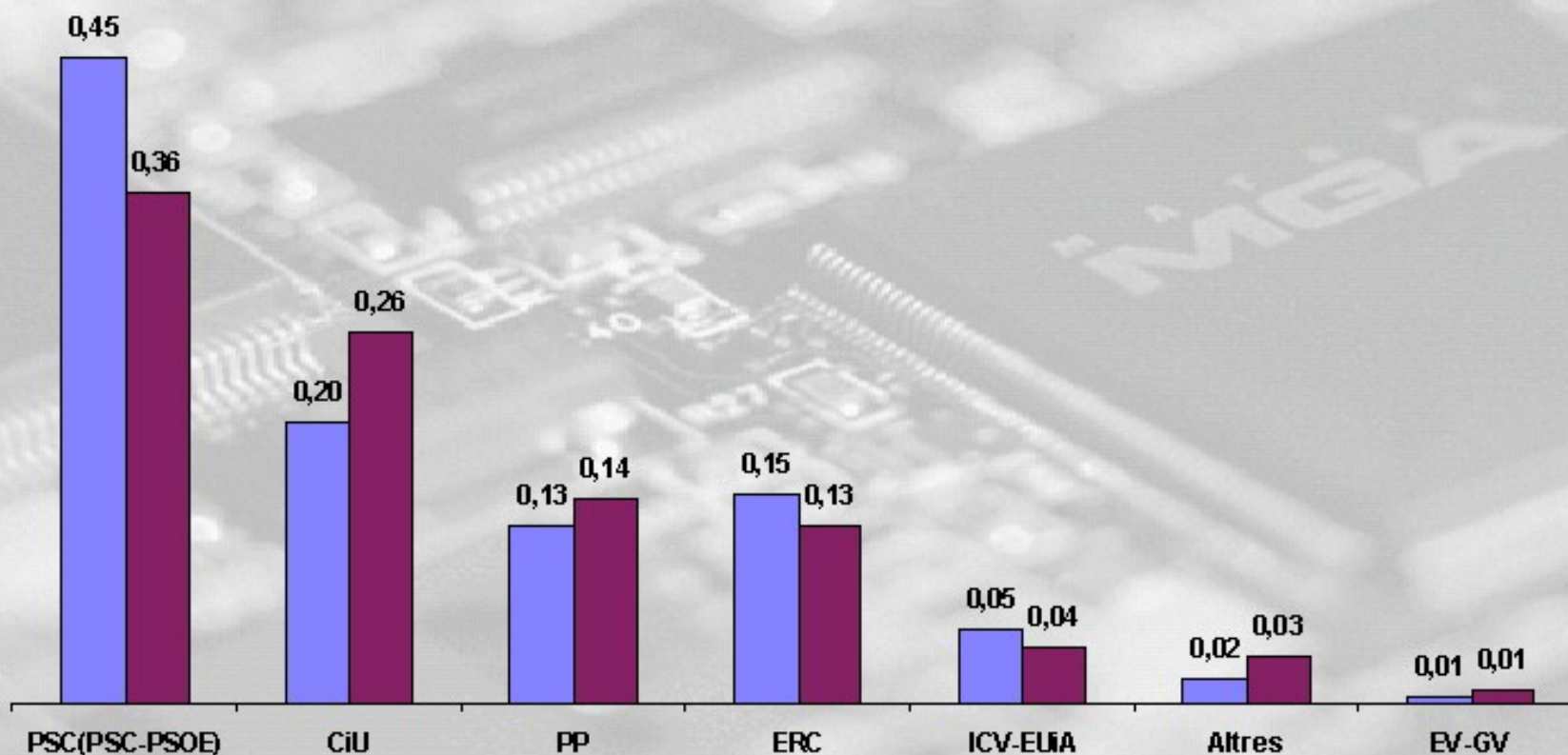
■ 2004 ■ 2009



Escrutades 27 Meses de 27 100,00%

# % Vots Comparativa 2004 - 2009

■ 2004 ■ 2009



# ELECCIONS AL PARLAMENT EUROPEU. JUNY 2009

## Vots a Candidatures per Col·legis

08/06/2009

	<i>Total</i>	<i>Teatre Municipal</i>	<i>Col·legi Sant Jordi</i>	<i>Escola Torres Jonama</i>	<i>Col·legi Prats de la Carrera</i>	<i>Institut</i>	<i>Calella</i>	<i>Llar Infants Els Belluguets</i>	<i>Col·legi Barceló Matas</i>	<i>Llofriu</i>
<b>PSC(PSC-PSOE)</b>	<b>1.662</b>	320	239	284	179	141	59	261	148	31
P Socialistes Catalunya	<b>35,50</b>	30,25%	36,71%	36,69%	38,83%	56,40%	19,41%	43,87%	29,96%	32,63%
<b>CiU</b>	<b>1.212</b>	307	161	161	121	40	109	122	164	27
Convergència i Unió	<b>25,89</b>	29,02%	24,73%	20,80%	26,25%	16,00%	35,86%	20,50%	33,20%	28,42%
<b>PP</b>	<b>668</b>	156	83	139	50	37	47	98	49	9
Partido Popular	<b>14,27</b>	14,74%	12,75%	17,96%	10,85%	14,80%	15,46%	16,47%	9,92%	9,47%
<b>Esquerra</b>	<b>582</b>	147	87	84	60	9	47	55	74	19
Esquerra Republicana de Catalunya	<b>12,43</b>	13,89%	13,36%	10,85%	13,02%	3,60%	15,46%	9,24%	14,98%	20,00%
<b>ICV-EUiA</b>	<b>187</b>	59	29	31	14	7	6	18	17	6
Iniciativa Verds. EUiA	<b>3,99%</b>	5,58%	4,45%	4,01%	3,04%	2,80%	1,97%	3,03%	3,44%	6,32%
<b>LV-GVE</b>	<b>45</b>	8	4	12	1	4	3	7	6	
Los Verdes - GVE	<b>0,96%</b>	0,76%	0,61%	1,55%	0,22%	1,60%	0,99%	1,18%	1,21%	
<b>II32</b>	<b>5</b>	4	1	1	5		3	13		
Iniciativa Internacionalista	<b>0,68%</b>	0,47%	0,61%	0,13%	0,22%		1,64%	0,50%	2,63%	
<b>PACMA</b>	<b>21</b>	2	2	10	2	1		3	1	
PAC Maltractament Animal	<b>0,45%</b>	0,19%	0,31%	1,29%	0,43%	0,40%		0,50%	0,20%	
<b>RC</b>	<b>16</b>	3	5	3		1	2	1	1	
Partit Republicà Català	<b>0,34%</b>	0,28%	0,77%	0,39%		0,40%	0,66%	0,17%	0,20%	
<b>PSA</b>	<b>10</b>		2	4	2	2				
P Socialista Andalusia	<b>0,21%</b>		0,31%	0,52%	0,43%	0,80%				
<b>UPyD</b>	<b>9</b>	2		2	2		3			
U. Progreso y Democracia	<b>0,19%</b>	0,19%		0,26%	0,43%		0,99%			
<b>POSI</b>	<b>8</b>		2	1	3	1	1			
P Obrero Socialista Internacionalista	<b>0,17%</b>		0,31%	0,13%	0,65%	0,40%	0,33%			
<b>PCPE</b>	<b>7</b>	1	2	1				3		
PC Pueblos España	<b>0,15%</b>	0,09%	0,31%	0,13%				0,50%		
<b>IZAN-RG</b>	<b>5</b>	1	2	1				1		
Revolta Global - EA	<b>0,11%</b>	0,09%	0,31%	0,13%				0,17%		
<b>PUM+J</b>	<b>5</b>			3	1			1		
Por Un Mundo Mas Justo	<b>0,11%</b>			0,39%	0,22%			0,17%		
<b>DN</b>	<b>4</b>	1			1	1			1	
Democracia Nacional	<b>0,09%</b>	0,09%			0,22%	0,40%			0,20%	
<b>LIBERTAS</b>	<b>4</b>	2	2							
Libertas - Ciudadanos de España	<b>0,09%</b>	0,19%	0,31%							
<b>CDS</b>	<b>4</b>	2	1					1		
Centro Democrático y Social	<b>0,09%</b>	0,19%	0,15%					0,17%		

	<i>Total</i>	<i>Teatre Municipal</i>	<i>Col·legi Sant Jordi</i>	<i>Escola Torres Jonama</i>	<i>Col·legi Prats de la Carrera</i>	<i>Institut</i>	<i>Calella</i>	<i>Llar Infants Els Belluguets</i>	<i>Col·legi Barceló Matas</i>	<i>Llofriu</i>
<b>UV</b>	<b>4</b>		2						2	
Unió Valenciana	0,09%		0,31%						0,40%	
<b>EU</b>	<b>3</b>			1	1			1		
Extremadura Unida	0,06%			0,13%	0,22%			0,17%		
<b>FN</b>	<b>3</b>	1			1			1		
Frente Nacional	0,06%	0,09%			0,22%			0,17%		
<b>FA</b>	<b>3</b>	1		1			1			
Falange Auténtica	0,06%	0,09%		0,13%			0,33%			
<b>PH</b>	<b>3</b>	1	1			1				
Partit Humanista	0,06%	0,09%	0,15%			0,40%				
<b>AES</b>	<b>3</b>		1			1		1		
Alternativa Española	0,06%		0,15%			0,40%		0,17%		
<b>PFyV</b>	<b>2</b>	1								1
Partido Familia y Vida	0,04%	0,09%								1,05%
<b>CDL</b>	<b>2</b>	1			1					
Centro Democrático Liberal	0,04%	0,09%			0,22%					
<b>UCE</b>	<b>2</b>								2	
Unificación Comunista de España	0,04%								0,40%	
<b>IF</b>	<b>1</b>	1								
Iniciativa Feminista	0,02%	0,09%								
<b>SAIn</b>	<b>1</b>			1						
SyA Internacionalista	0,02%			0,13%						
<b>AA</b>										
Andecha Astur										
<b>FE de les JONS</b>										
Falange Española de las JONS										
<b>MSR</b>										
Movimiento Social Republicano										
<b>PREPAL</b>										
Salamanca, Zamora, Leon PREPAL										
<b>UCL</b>										
Union Centrista Liberal										
<b>UNA</b>										
Unidá Nacionalista Asturiana										
<b>Vots Blancs</b>	<b>146</b>	29	20	29	19	3	17	14	13	2
	3,12%	2,74%	3,07%	3,75%	4,12%	1,20%	5,59%	2,35%	2,63%	2,11%
<b>Vots Nuls</b>	<b>28</b>	7	2	5	2	1	4	4	3	
	0,60%	0,66%	0,31%	0,65%	0,43%	0,40%	1,32%	0,67%	0,61%	
	<b>4682</b>	1058	651	774	461	250	304	595	494	95