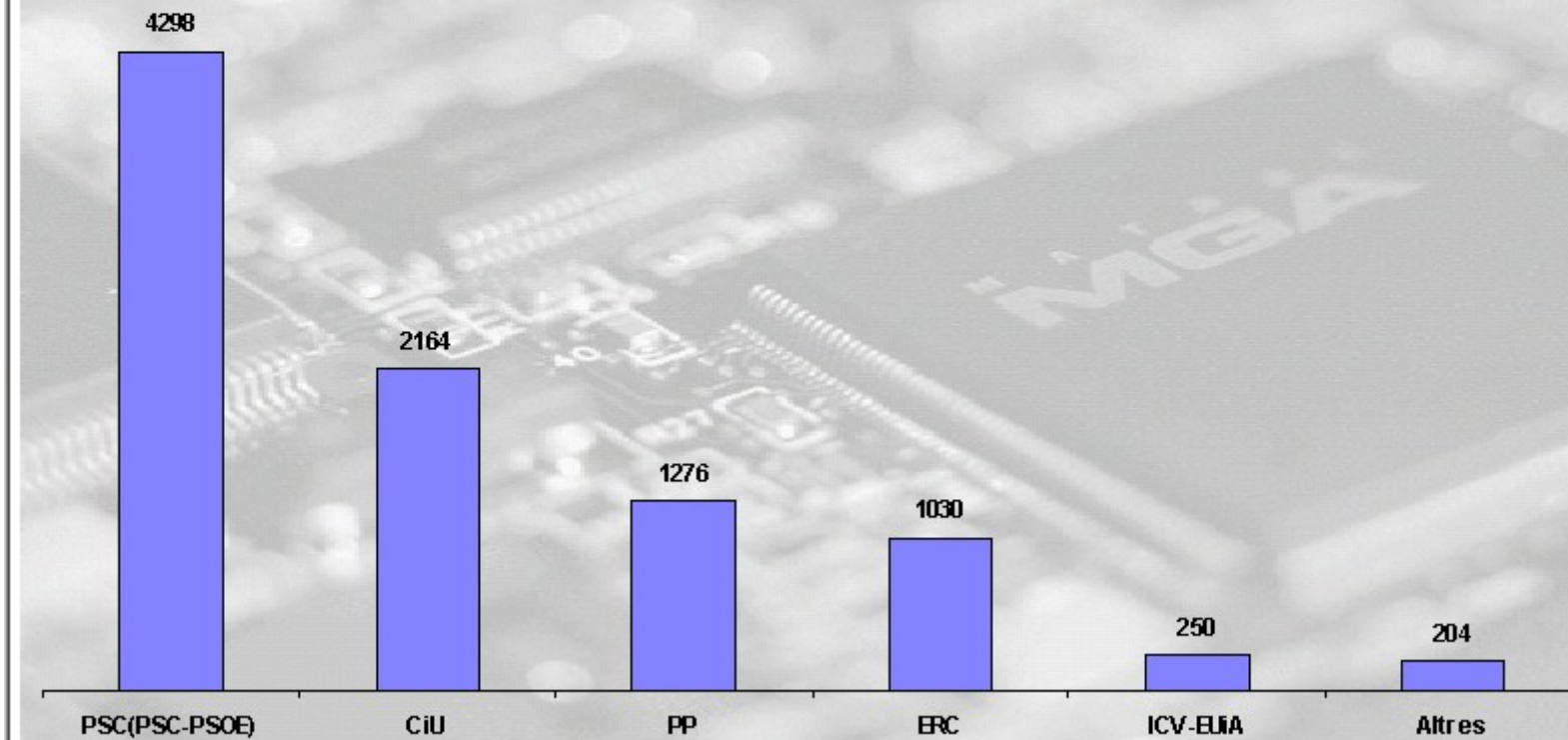




ELECCIONS GENERALS MARÇ 2008 RESULTATS AL CONGRÉS I AL SENAT

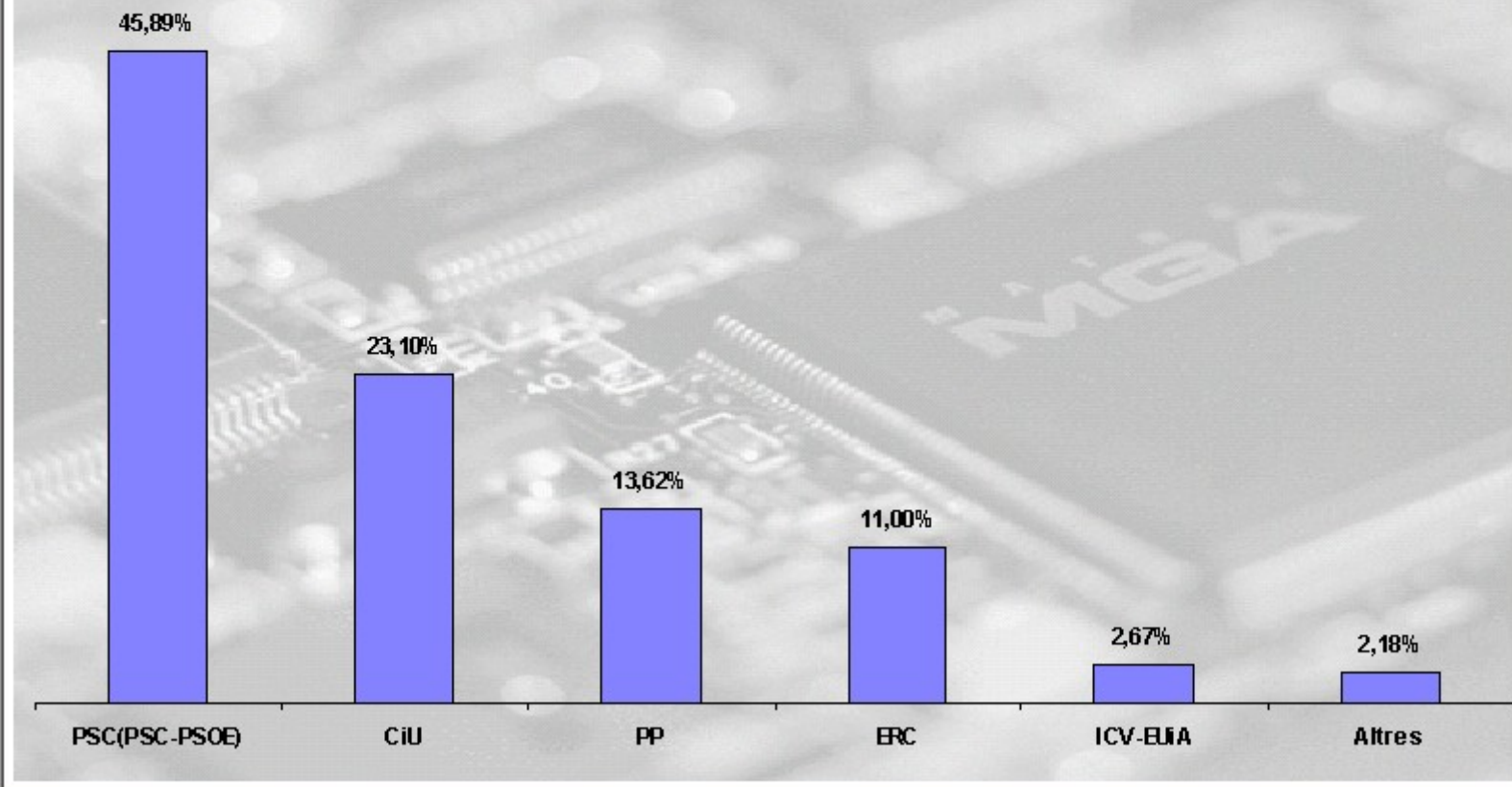
Escrutades 27 Meses de 27 100,00%

Nombre de Vots

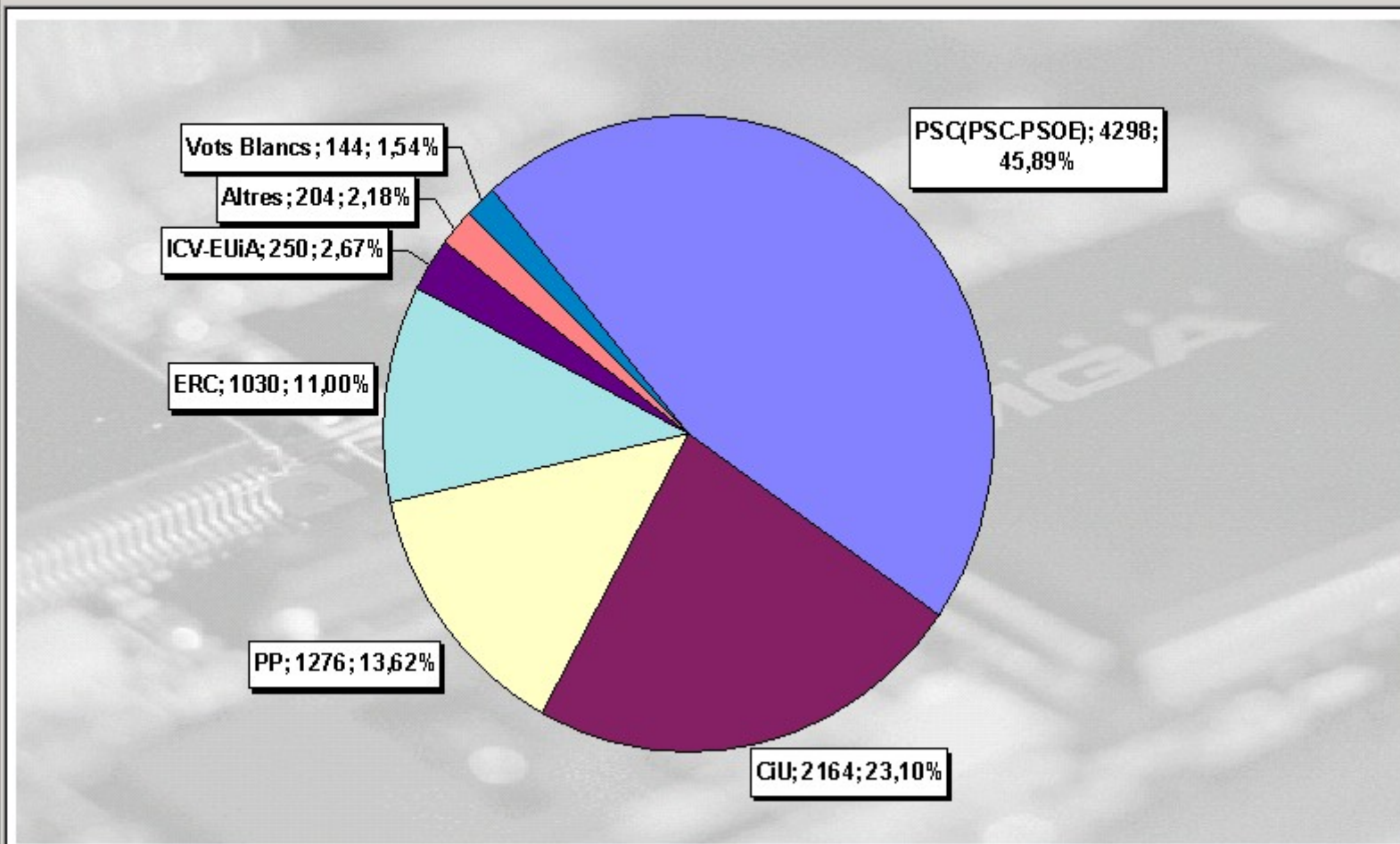


Escrutades 27 Meses de 27 100,00%

% Vots



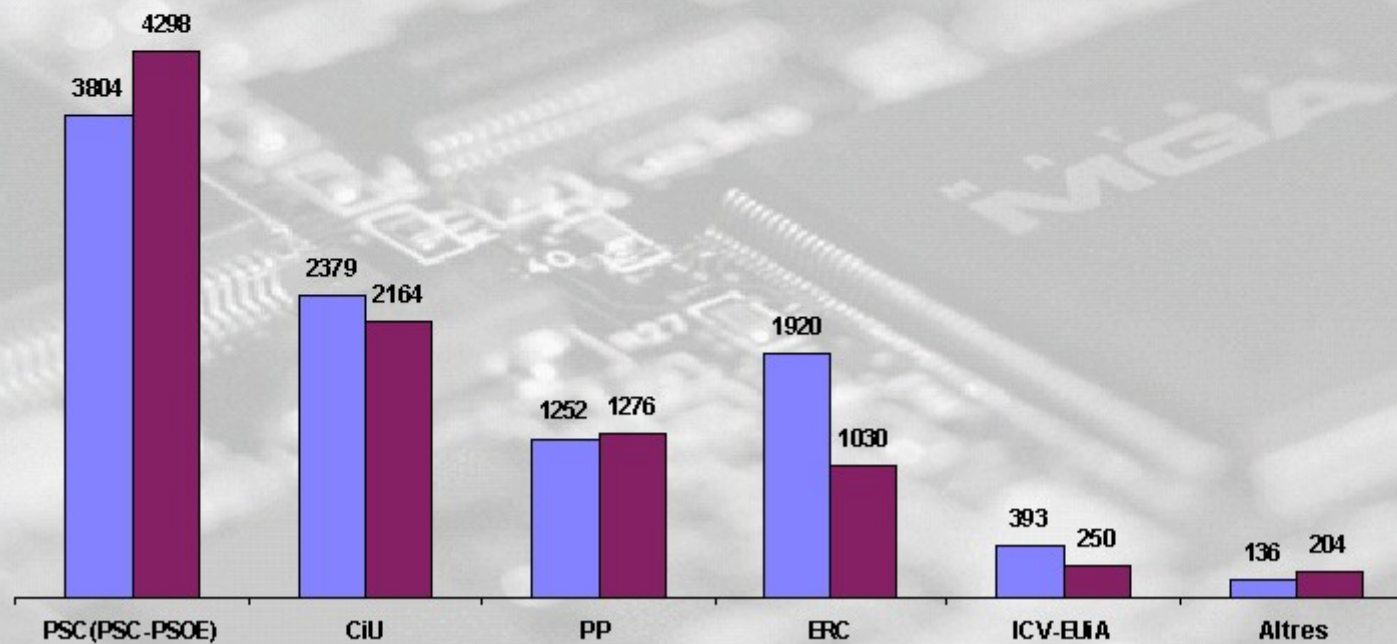
Escrutades 27 Meses de 27 100.00%



Escrutades 27 Meses de 27 100,00%

Nombre de Vots Comparativa 2004 - 2008

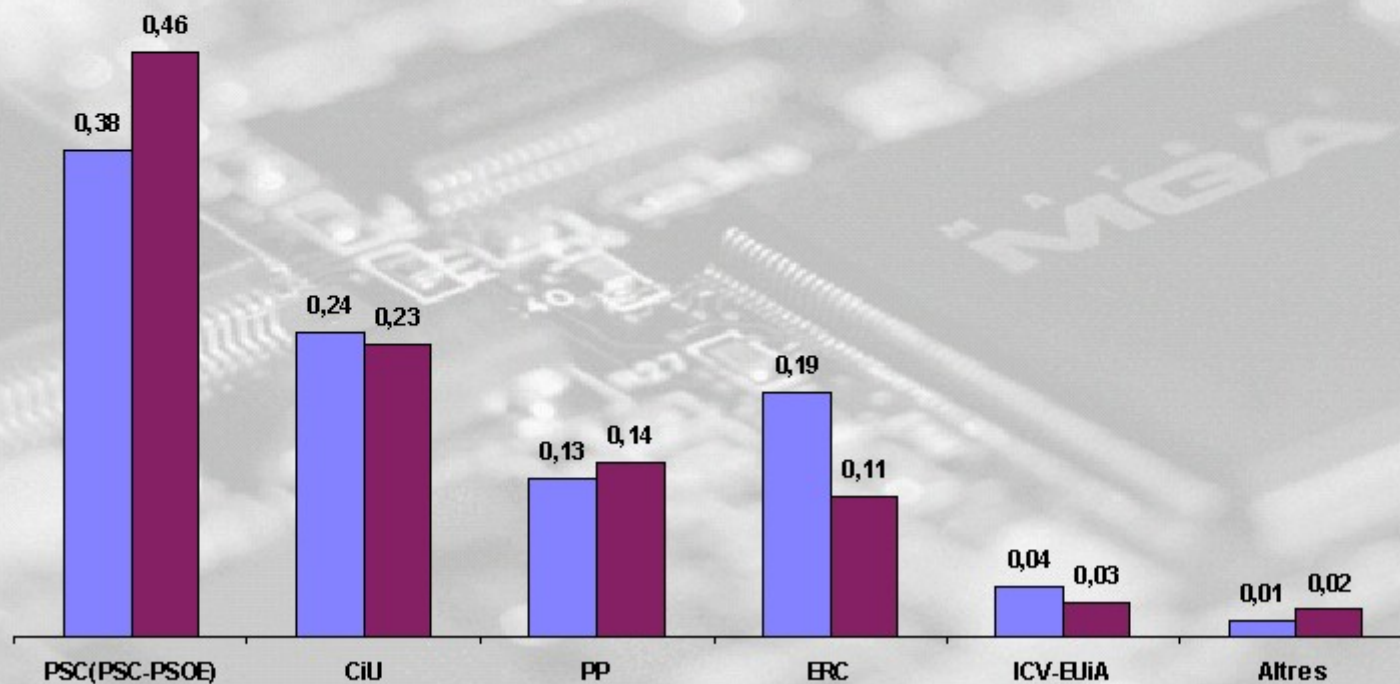
■ 2004 ■ 2008



Escrutades 27 Meses de 27 100.00%

% Vots Comparativa 2004 - 2008

■ 2004 ■ 2008





ajuntament de
palafrugell

Di Sec M Col·legi

ELECCIONS A CORTS GENERALS 2008. CONGRÉS DELS DIPUTATS

Participació per Meses

10/03/2008

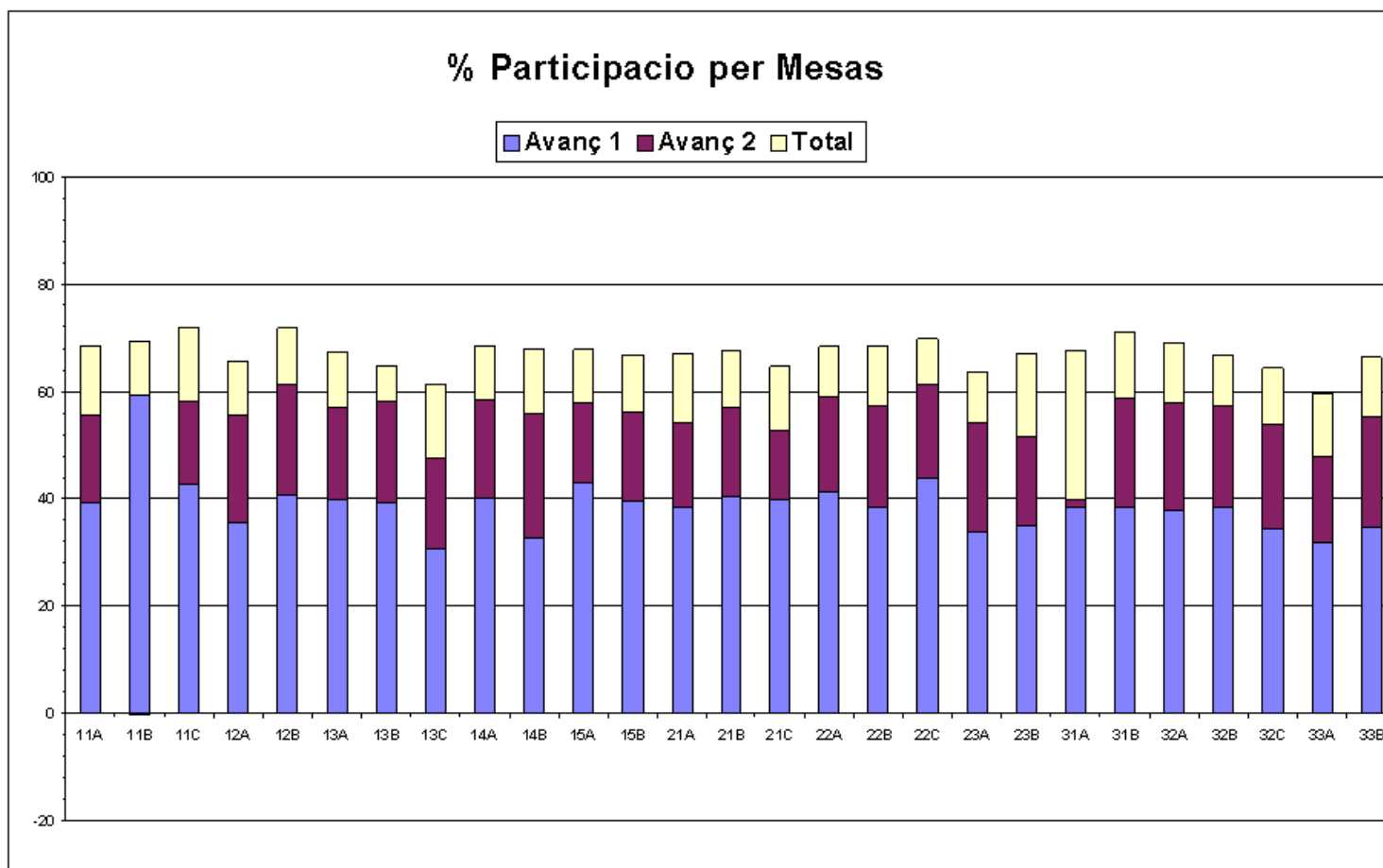
Di	Sec	M	Col·legi	Num elec	Vots Av1	% Vots Av1	% Vots Av1 Ant.	Dif. % Av1	Vots Av2	% Vots Av2	% Vots Av2 Ant.	Dif. % Av2	Inc Vots Av1	Inc % Vots Av1	Vots	% Vots	% Vots Ant.	Dif. %	Inc Vots Av2	Inc % Vots Av2
1	1	A	Teatre	524	206	39,31	45,72	-6,41	292	55,73	64,50	-8,77	86	16,41	360	68,70	74,72	-6,02	68	12,98
1	1	B	Teatre	484	287	59,30	41,91	17,39	285	58,88	61,83	-2,95	2	0,41	334	69,01	75,31	-6,30	49	10,12
1	1	C	Teatre	481	206	42,83	47,74	-4,91	280	58,21	68,57	-10,36	74	15,38	346	71,93	78,39	-6,46	66	13,72
1	2	A	Sant Jordi	565	201	35,58	41,89	-6,31	315	55,75	59,55	-3,80	114	20,18	371	65,66	72,39	-6,73	56	9,91
1	2	B	Sant Jordi	556	227	40,83	40,00	0,83	341	61,33	61,32	0,01	114	20,50	399	71,76	70,74	1,02	58	10,43
1	3	A	Esc. Torres Jonama	358	142	39,66	38,20	1,46	204	56,98	63,99	-7,01	62	17,32	241	67,32	77,62	-10,30	37	10,34
1	3	B	Esc. Torres Jonama	351	138	39,32	40,10	-0,78	204	58,12	59,65	-1,53	66	18,80	228	64,96	71,53	-6,57	24	6,84
1	3	C	Esc. Torres Jonama	347	106	30,55	37,08	-6,53	165	47,55	59,27	-11,72	59	17,00	213	61,38	74,93	-13,55	48	13,83
1	4	A	Esc. Torres Jonama	629	253	40,22	37,29	2,93	368	58,51	62,54	-4,03	115	18,28	431	68,52	75,91	-7,39	63	10,02
1	4	B	Esc. Torres Jonama	653	212	32,47	36,97	-4,50	366	56,05	61,82	-5,77	154	23,58	444	67,99	75,30	-7,31	78	11,94
1	5	A	Sant Jordi	467	201	43,04	0,00	43,04	271	58,03	0,00	58,03	70	14,99	317	67,88	0,00	67,88	46	9,85
1	5	B	Sant Jordi	433	171	39,49	0,00	39,49	243	56,12	0,00	56,12	72	16,63	290	66,97	0,00	66,97	47	10,85
2	1	A	Teatre	534	206	38,58	43,38	-4,80	290	54,31	62,57	-8,26	84	15,73	359	67,23	75,24	-8,01	69	12,92
2	1	B	Teatre	511	207	40,51	42,83	-2,32	291	56,95	61,95	-5,00	84	16,44	345	67,51	69,98	-2,47	54	10,57
2	1	C	Teatre	564	224	39,72	44,80	-5,08	297	52,66	64,46	-11,80	73	12,94	364	64,54	73,91	-9,37	67	11,88
2	2	A	Prats de la Carrera	442	182	41,18	44,32	-3,14	260	58,82	66,14	-7,32	78	17,65	302	68,33	75,91	-7,58	42	9,50
2	2	B	Prats de la Carrera	455	175	38,46	42,20	-3,74	260	57,14	64,24	-7,10	85	18,68	312	68,57	74,43	-5,86	52	11,43
2	2	C	Prats de la Carrera	483	212	43,89	41,73	2,16	297	61,49	59,81	1,68	85	17,60	337	69,77	71,54	-1,77	40	8,28
2	3	A	Institut	895	303	33,85	39,19	-5,34	486	54,30	55,24	-0,94	183	20,45	570	63,69	67,90	-4,21	84	9,39
2	3	B	Calella	775	272	35,10	42,24	-7,14	401	51,74	65,10	-13,36	129	16,65	520	67,10	75,93	-8,83	119	15,35
3	1	A	Llar Infants	552	213	38,59	39,04	-0,45	220	39,86	60,54	-20,68	7	1,27	374	67,75	73,70	-5,95	154	27,90
3	1	B	Llar Infants	444	170	38,29	37,09	1,20	260	58,56	61,38	-2,82	90	20,27	316	71,17	75,60	-4,43	56	12,61
3	2	A	Barcelo Matas	676	255	37,72	40,40	-2,68	391	57,84	60,98	-3,14	136	20,12	468	69,23	74,70	-5,47	77	11,39
3	2	B	Barcelo Matas	662	254	38,37	44,44	-6,07	378	57,10	67,41	-10,31	124	18,73	443	66,92	80,59	-13,67	65	9,82
3	2	C	Llofriu	248	85	34,27	46,06	-11,79	134	54,03	67,63	-13,60	49	19,76	160	64,52	79,25	-14,73	26	10,48
3	3	A	Llar Infants	460	146	31,74	0,00	31,74	220	47,83	0,00	47,83	74	16,09	274	59,57	0,00	59,57	54	11,74
3	3	B	Llar Infants	443	154	34,76	0,00	34,76	244	55,08	0,00	55,08	90	20,32	294	66,37	0,00	66,37	50	11,29
Totals:				13.992	5.408	38,65	41,36	-2,71	7.763	55,48	62,38	-6,90	2.355	16,83	9.412	67,27	74,49	-7,22	1.649	11,79

* Les dades de participació anteriors (Ant.) corresponen a les Eleccions Generals de 2004.

Participació: 67,27%

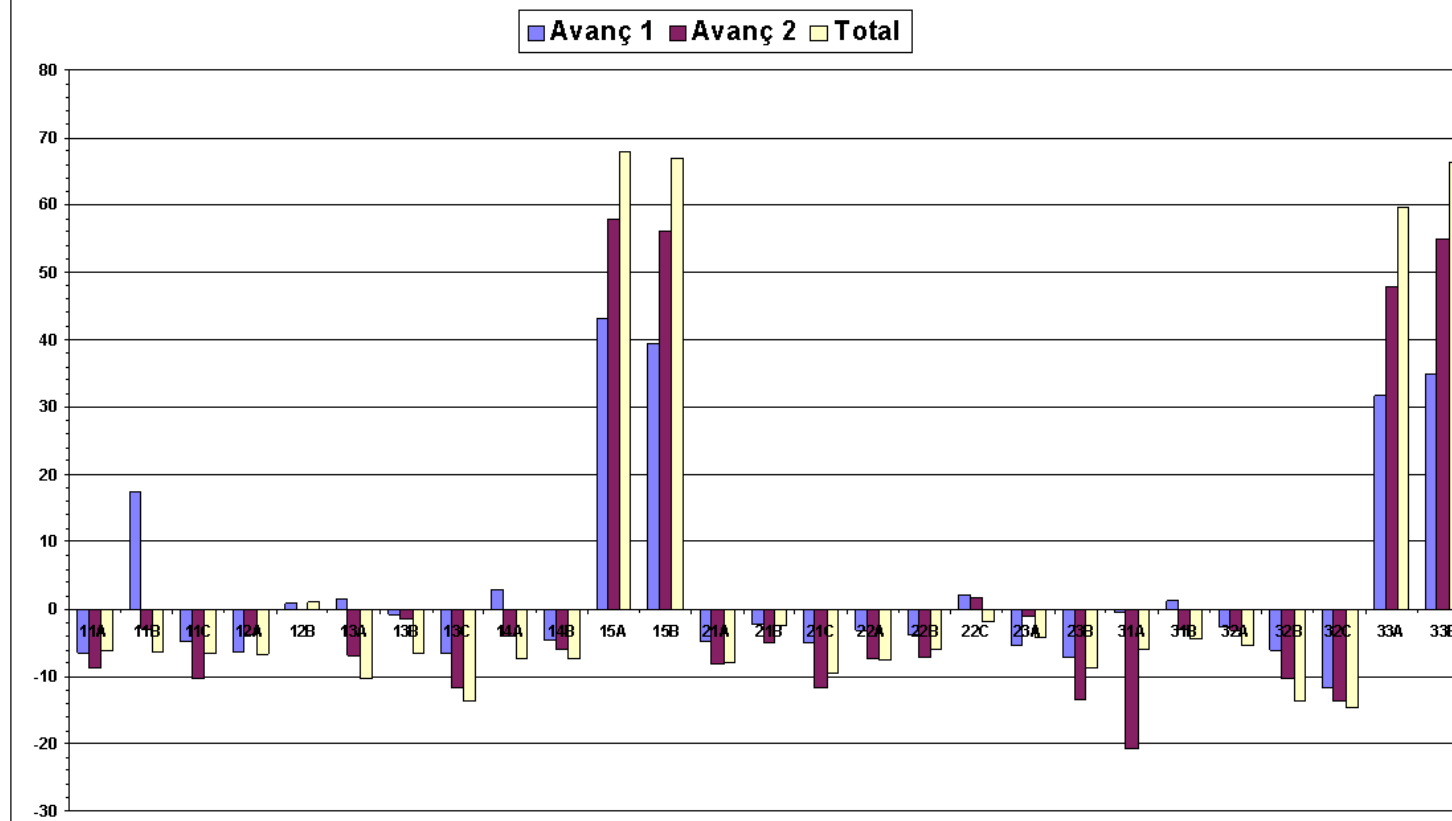
Abstenció: 32,73%

ELECCIONS A CORTS GENERALS 2008. CONGRÉS DELS DIPUTATS



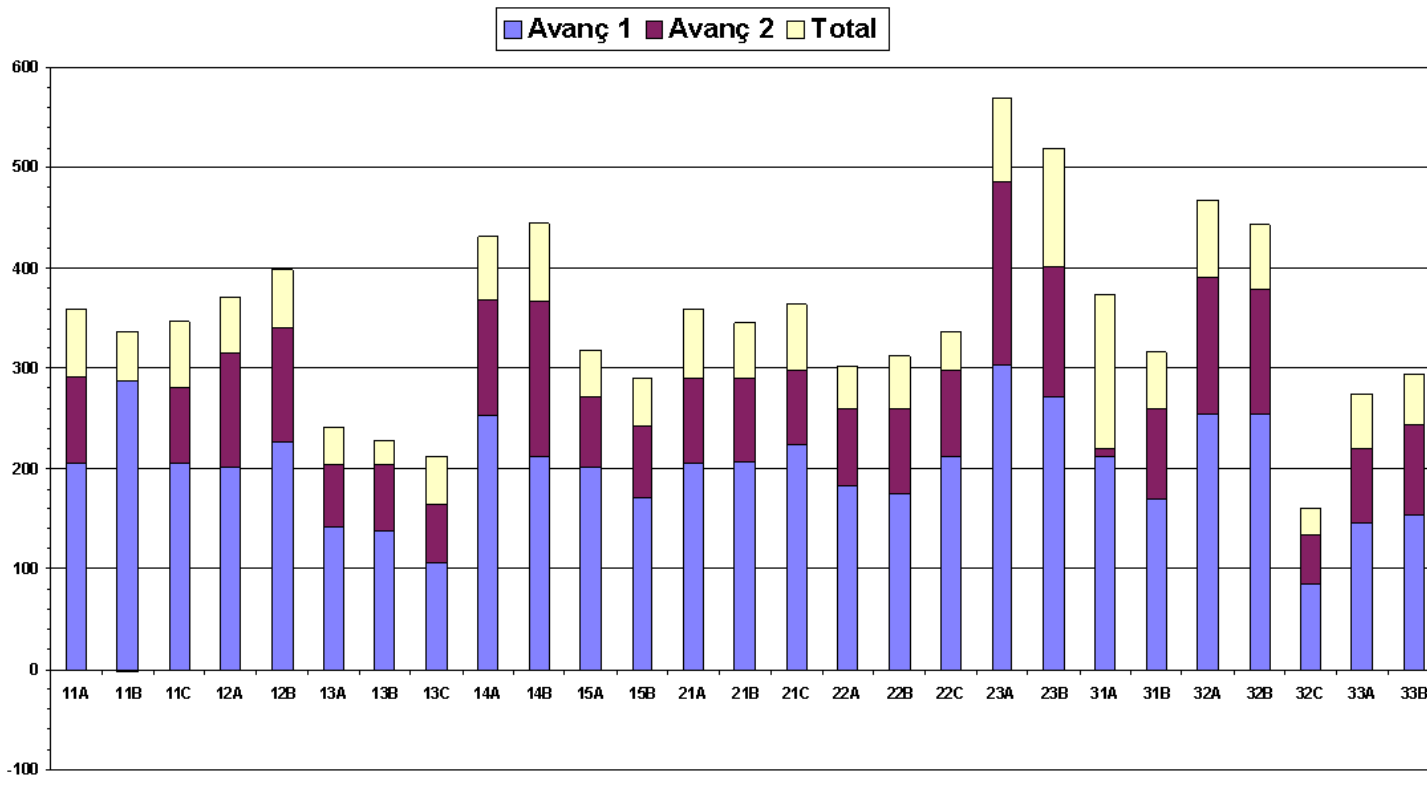
ELECCIONS A CORTS GENERALS 2008. CONGRÉS DELS DIPUTATS

Comparatiu Participació (% 2008 - % 2004)



ELECCIONS A CORTS GENERALS 2008. CONGRÉS DELS DIPUTATS

Participacio per Mesas



ELECCIONS A CORTS GENERALS 2008. CONGRÉS DELS DIPUTATS

Vots per Meses

10/03/2008

Total	11A	11B	11C	12A	12B	13A	13B	13C	14A	14B	15A	15B	21A	21B	21C	22A	22B	22C	23A	23B	31A	31B	32A	32B	32C	33A	33B			
	Teatre Municipal			Col·legi Sant Jordi			Escola Torres Jonama			Col·legi Sant Jordi			Teatre Municipal			Col·legi Prats de la Carrera			Institut		Calella		Llar Infants		C. Barceló Matas		Llo-friu		Llar Infants	
PSC(PSC-PSOE)	4.298	140	153	156	175	179	120	99	93	210	227	148	128	144	148	155	138	160	164	338	133	193	154	192	172	62	145	172		
P Socialistes Catalunya	45,67%	38,89%	45,81%	45,09%	47,17%	44,86%	49,79%	43,42%	43,66%	48,72%	51,13%	46,69%	44,14%	40,11%	42,90%	42,58%	45,70%	51,28%	48,66%	59,30%	25,58%	51,60%	48,73%	41,03%	38,83%	38,75%	52,92%	58,50%		
CIU	2.164	103	76	93	87	89	49	42	51	88	89	71	60	95	93	93	64	47	87	71	205	54	68	132	128	37	51	41		
Convergència i Unió	22,99%	28,61%	22,75%	26,88%	23,45%	22,31%	20,33%	18,42%	23,94%	20,42%	20,05%	22,40%	20,69%	26,46%	26,96%	25,55%	21,19%	15,06%	25,82%	12,46%	39,42%	14,44%	21,52%	28,21%	28,89%	23,13%	18,61%	13,95%		
PP	1.276	50	56	31	48	52	31	40	26	68	68	29	38	55	50	44	39	43	31	100	65	64	47	43	59	17	41	41		
Partido Popular	13,56%	13,89%	16,77%	8,96%	12,94%	13,03%	12,86%	17,54%	12,21%	15,78%	12,21%	15,32%	9,15%	13,10%	15,32%	14,49%	12,09%	12,91%	13,78%	9,20%	17,54%	12,50%	17,11%	14,87%	9,19%	13,32%	10,63%	14,96%		
ERC	1.030	43	22	42	41	55	22	28	28	35	32	45	43	44	37	47	39	33	38	24	67	33	32	69	55	33	20	23		
Esquerra Rep. Catalunya	10,94%	11,94%	6,59%	12,14%	11,05%	13,78%	9,13%	12,28%	13,15%	8,12%	7,21%	14,20%	14,83%	12,26%	10,72%	12,91%	12,91%	10,58%	11,28%	4,21%	12,88%	8,82%	10,13%	14,74%	12,42%	20,63%	7,30%	7,82%		
ICV-EUIA	250	12	11	9	7	12	9	8	4	8	14	11	10	10	8	9	9	9	4	9	24	9	5	9	13	4	5	8		
Iniciativa Verds. EUiA	2,66%	3,33%	3,29%	2,60%	1,89%	3,01%	3,73%	3,51%	1,88%	1,86%	3,15%	3,47%	3,45%	2,79%	2,32%	2,47%	2,98%	2,88%	1,19%	1,58%	4,62%	2,41%	1,58%	1,92%	2,93%	2,50%	1,82%	2,72%		
EV-AV	37	1	1	2		1		3	1	4	1	1		1	1	1		3	1	1	5	1	1	5		1	1			
Els Verds-Alternativa Verda	0,39%	0,28%	0,30%	0,58%		0,25%		1,32%	0,47%	0,93%	0,23%	0,32%		0,28%	0,29%	0,27%		0,96%	0,30%	0,18%	0,96%	0,27%	0,32%	1,07%		0,63%	0,36%			
RC	27	1	1					2	2					2					1	2	3	2	1	4	1	2	1			
Partit Republicà Català	0,29%	0,28%	0,30%					0,46%	0,45%					0,56%					0,33%		0,30%	0,35%	0,58%	0,53%	0,32%	0,85%	0,23%	0,63%		
POSI	24	1	1				1	2	1	1			1		3				1		2	2	1	3	2		1			
P Obrero Socialista Internacionalista	0,25%	0,28%	0,30%				0,41%	0,88%	0,47%	0,23%		0,34%		0,29%	0,82%				0,32%		0,35%		0,53%	0,32%	0,64%	0,45%		0,36%		
PACMA	22	1		1		1	2	1		5	1	2	2	1						2	1	1					1			
PAC Maltractament Animal	0,23%	0,28%		0,29%		0,25%	0,83%	0,44%		1,16%	0,23%	0,63%	0,69%	0,28%						0,59%	0,18%							0,36%		
C's	15		1		1	2	1	1	1		1				1	1					1	1	1			2		1		
Ciutadans-PC	0,16%		0,30%		0,27%	0,50%	0,41%	0,44%	0,47%		0,23%				0,29%	0,27%				0,32%	0,30%	0,18%				0,43%				
P.C.P.C.	10		2	1												1	1				1	2				1		1		
Partit Comunista del Poble de Catalunya	0,11%		0,60%	0,29%												0,33%	0,32%				0,19%	0,53%				0,23%		0,34%		
CenB	10				1					1	1	1	1										1	1			1			
Ciudadanos en Blanco	0,11%				0,25%					0,23%	0,23%	0,32%	0,34%										0,32%	0,21%			0,36%			
UPyD	9			1						1				1		4					1				1		1			
U. Progreso y Democracia	0,10%			0,29%						0,44%				0,28%		1,10%					0,19%					0,23%				
Ei	8				1																1	1			2	1				
Escons Insubmisos	0,08%				0,25%																0,27%	0,32%			0,45%	0,63%				
IR-PRE	7	1																			1				1					
Izquierda Republicana. PRE	0,07%	0,28%					0,41%		0,47%					0,28%		0,55%						0,27%				0,27%				
FE de les JONS	6									1										1	1						1			
Falange Española de las JONS	0,06%									0,47%				0,32%	0,34%						0,18%	0,19%					0,63%			
DN	6																			1	1						2	1		
Democracia Nacional	0,06%													0,29%		0,33%	0,32%										0,73%	0,34%		
PFIV	5	1																			2									
Partit Família i Vida	0,05%	0,28%														0,27%					0,64%									
PxCAT	4																			1	1					1				
P. Per Catalunya	0,04%															0,33%	0,32%	0,30%								0,23%				
A.u.N	3									2																				
Alianza Nacional	0,03%									0,46%																				
PH	2																			1						1				
Partit Humanista de Catalunya	0,02%															0,33%										0,21%				
AES	2															1				1										
Alternativa Española	0,02%														0,27%					0,32%										
PLCI	2									1																		1		
P. De las Libertades Civiles	0,02%									0,23%																		0,34%		
PUM+J	2																										1			
Por Un Mundo Mas Justo	0,02%																										0,63%			
E2000	1				1																									
Espanña 2000	0,01%				0,27%																									
P.C. De C.	1				1																									
P. Carli de Catalunya	0,01%				0,27%																									
LI(LIT-CI)	1									1																				
Lluita Internacionalista	0,01%									0,47%																				
F.E.	1																													
Frente Español	0,01%																													
Vots Blancs	144	6	8	7	9	4	4	2	3	6	6	3	5	2	4	3	4	7	4	15	13	4	5	5	5	2	3	5		
	1,53%	1,67%	2,40%	2,02%	2,43%	1,00%	1,66%	0,88%	1,41%	1,39%	1,35%																			

ELECCIONS A CORTS GENERALS 2008. CONGRÉS DELS DIPUTATS

Vots a Candidatures per Col·legis

10/03/2008

	Total	Teatre Municipal	Col·legi Sant Jordi	Escola Torres Jonama	Col·legi Prats de la Carrera	Institut	Calella	Llar Infants Belluguets	Els Col·legi Barceló Matas	Llofriu
PSC(PSC-PSOE)	4.298	896	630	749	462	338	133	664	364	62
P Socialistes Catalunya	45,67%	42,50%	45,75%	48,11%	48,58%	59,30%	25,58%	52,78%	39,96%	38,75%
CiU	2.164	553	307	319	198	71	205	214	260	37
Convergència i Unió	22,99%	26,23%	22,29%	20,49%	20,82%	12,46%	39,42%	17,01%	28,54%	23,13%
PP	1.276	286	167	233	113	100	65	193	102	17
Partido Popular	13,56%	13,57%	12,13%	14,96%	11,88%	17,54%	12,50%	15,34%	11,20%	10,63%
ERC	1.030	235	184	145	110	24	67	108	124	33
Esquerra Rep. Catalunya	10,94%	11,15%	13,36%	9,31%	11,57%	4,21%	12,88%	8,59%	13,61%	20,63%
ICV-EUiA	250	59	40	43	22	9	24	27	22	4
Iniciativa Verds. EUiA	2,66%	2,80%	2,90%	2,76%	2,31%	1,58%	4,62%	2,15%	2,41%	2,50%
EV-AV	37	7	2	9	4	1	5	3	5	1
Els Verds-Alternativa Verda	0,39%	0,33%	0,15%	0,58%	0,42%	0,18%	0,96%	0,24%	0,55%	0,63%
RC	27	4		4	2	2	3	6	5	1
Partit Republicà Català	0,29%	0,19%		0,26%	0,21%	0,35%	0,58%	0,48%	0,55%	0,63%
POSI	24	6	1	5	1	2		4	5	
P Obrero Socialista Internacionalista	0,25%	0,28%	0,07%	0,32%	0,11%	0,35%		0,32%	0,55%	
PACMA	22	3	5	9	2	1		2		
PAC Maltractament Animal	0,23%	0,14%	0,36%	0,58%	0,21%	0,18%		0,16%		
C's	15	3	3	4	2	1			2	
Ciutadans-PC	0,16%	0,14%	0,22%	0,26%	0,21%	0,18%			0,22%	
P.C.P.C.	10	3			2		1	3	1	
Partit Comunista del Poble de Catalunya	0,11%	0,14%			0,21%		0,19%	0,24%	0,11%	
CenB	10		3	2	2			2	1	
Ciudadanos en Blanco	0,11%		0,22%	0,13%	0,21%			0,16%	0,11%	
UPyD	9	6		1			1		1	
U. Progreso y Democracia	0,10%	0,28%		0,06%			0,19%		0,11%	
Ei	8		2		1			2	2	1
Escons Insubmisos	0,08%		0,15%		0,11%			0,16%	0,22%	0,63%
IR-PRE	7	4		2				1		
Izquierda Republicana. PRE	0,07%	0,19%		0,13%				0,08%		
FE de les JONS	6		2	1		1	1			1
Falange Española de las JONS	0,06%		0,15%	0,06%		0,18%	0,19%			0,63%
DN	6	1			2			3		
Democracia Nacional	0,06%	0,05%			0,21%			0,24%		
PFIV	5	2			2		1			
Partit Família i Vida	0,05%	0,09%			0,21%		0,19%			
PxCAT	4				3				1	
P. Per Catalunya	0,04%				0,32%				0,11%	
A.u.N	3			2				1		
Alianza Nacional	0,03%			0,13%				0,08%		
PH	2				1				1	
Partit Humanista de Catalunya	0,02%				0,11%				0,11%	
AES	2	1			1					
Alternativa Española	0,02%	0,05%			0,11%					
PLCI	2			1				1		
P. De las Libertades Civiles	0,02%			0,06%				0,08%		
PUM+J	2				1					1
Por Un Mundo Mas Justo	0,02%				0,11%					0,63%
E2000	1		1							
España 2000	0,01%		0,07%							
P.C. De C.	1		1							
P. Carli de Catalunya	0,01%		0,07%							
LI(LIT-CI)	1			1						
Lluita Internacionalista	0,01%			0,06%						
F.E.										
Frente Español										
Vots Blancs	144	30	21	21	15	15	13	17	10	2
	1,53%	1,42%	1,53%	1,35%	1,58%	2,63%	2,50%	1,35%	1,10%	1,25%
Vots Nuls	46	9	8	6	5	5	1	7	5	
	0,49%	0,43%	0,58%	0,39%	0,53%	0,88%	0,19%	0,56%	0,55%	
	9412	2108	1377	1557	951	570	520	1258	911	160

ELECCIONS A CORTS GENERALS 2008. SENAT

Vots a Senadors per Mesas

10/03/2008

Nom	Sigles	TotalVots	11A	11B	11C	12A	12B	13A	13B	13C	14A	14B	15A	15B	21A	21B	21C	22A	22B	22C	23A	23B	31A	31B	32A	32B	32C	33A	33B
Vots Nuls	Vots Nuls	279	10	7	10	6	11	16	8	9	18	21	13	14	8	10	8	13	8	8	21	7	9	9	11	10	2	7	5
Vots Blancs	Vots Blancs	244	20	11	7	8	7	12	2	5	8		7	6	4	4	18	2	13	7	13	28	14	6	14	15		2	11
Sra. Marta Cadenas de Llano Bajo	FE de les JONS	22	1	1			2		1	2	4	2	1	1				1			1	1					1	1	2
Sra. Marta Farrerons Sánchez	PxCAT	15	1	2		2		1				1	1				1	1	1	1			1			1	1		
Sr. José Ram de Viu de Sivatte	CTC	3						1				2																	
Sra. Lara Castro Grañen	UPyD	16				2		1		1	1		1		1		5					2			2				
Sr. Juan Rodríguez Lejarza	UPyD	10				1							1		1		3					2			2				
Sra. Rosa Núria Aleixandre i Cerarols	CiU	2.403	115	85	100	96	100	47	56	59	101	94	78	71	109	102	106	71	61	93	85	224	64	38	142	141	56	60	49
Sr. Josep M. Guinart i Sola	CiU	2.242	106	83	95	89	94	47	50	54	95	87	75	63	103	93	95	67	55	92	75	210	60	38	134	132	50	55	45
Sr. Carles Pàramo Punsetí	CiU	2.200	107	83	94	86	91	46	50	53	92	85	75	63	99	93	91	67	55	92	70	207	61	30	133	129	49	56	43
Sr. Miquel Bofill i Abelló	PSC(PSC-PSOE)- ERC-ICV-EUiA	4.711	152	164	189	187	203	121	115	95	222	236	172	141	163	151	178	167	175	181	334	170	195	150	236	210	81	146	177
Sra. Josefa Celaya i Armisen (PEPA)	PSC(PSC-PSOE)- ERC-ICV-EUiA	4.490	143	155	182	179	198	122	116	90	209	226	162	138	150	143	165	162	164	180	311	151	187	150	224	201	76	139	167
Sr. Lluís M. De Puig i Olivé	PSC(PSC-PSOE)- ERC-ICV-EUiA	4.422	139	155	176	175	193	121	114	89	206	223	156	134	148	138	160	161	165	180	309	149	187	150	219	196	75	142	162
Sr. David Muñoz Marín	PFiV	29		2	2	1	3	2	1	1	1	3	1	3							1	1	2	1	2			2	
Sr. Josep Maria Armengol i Villanueva	RC	189	7	3	3	13	17	8	6	8	4	8	8	9		10	5	3	1	4	11	12	11	5	7	10	6	7	3
Sr. Joan Abelló García	P.C. De C.	12	1			2	1		1		1	1	1	1		2					1								
Sr. Francesc Corbella Pont	PUM+J	29	1	1			1			1	3		3	1		2	1		1		2	3		1	1	2	2	1	2
Sr. Carlos Rivera Moreno	POSI	34	4	2	2						3	1	1	2	1		1	2	4		3	1	1	3	2			1	
Sra. Sílvia Rispau Mercader	LI(LIT-CI)	8					1			1		1	1				1	1					1					1	
Sr. Sebastià Salellas Magret (Indep.)	LI(LIT-CI)	8	1						1	2												1	1		2				
Sr. Alfons Enrique Pecero	LI(LIT-CI)	1																					1						
Sra. Esmeralda Úbeda de la Casa	C's	48			1		4	1	2	2		4	1		4	1	3	1	2	3	2	2	2	8	3		1	1	
Sr. Manuel Díez San José	C's	23					3	1	1			2	1		3	1	2	1		2	1	2			3				
Sr. José M ^a Serrano Franco	C's	27				1	3	1	1	2		2	1		2	1	2	1	2	2	1	2			3				
Sr. Luís Alonso Roda	F.E.	3						1					1					1											
Sr. Santiago Vilanova i Tané	EV-AV	181	8	6	3	13	5	5	5	6	6	6	5	9	10	6	4	2	5	3	7	19	7	6	13	5	10	3	4
Sra. Mónica Patricia Czyza Moszenberg	PH	15	2			1			1	2	1				1	1		1	1			1	2				1		
Sr. Antonio Ros Gea	PH	5	1								1											1	1		1				
Sra. Stella Maris Borquez Russo	PH	2																				1	1						
Sr. David Moreno Valenzuela	MCE	2	1	1																									
Sr. Venancio Díaz Vila	IR-PRE	53	2		1	6	2		1	3		5	3	1		3	1			3	2	5	2	4	2	4	1	2	
Sr. Eduard Codes Pérez-Andújar	AES	3		1					1										1										
Sr. Francisco Tolosana Gombau	DN	9									1					1				1		2				1		3	
Sr. Roberto Jonás Romero Negrín	P.C.P.C.	26				3			1			2	1		2	3	2	1	3			3	1		2				2
Sr. Jaume Ernest Royo Gascón (Indep.)	Ei	18	1				4		1					1	1	4				1		1	1		1	1	1		
Sr. Sergio Santamaría Santigosa	PP	1.134	39	47	25	43	43	21	33	25	54	60	26	28	51	42	35	33	36	28	74	53	57	115	36	51	11	35	33
Sr. Joaquín de Trinchería Polo	PP	1.046	35	38	23	38	38	21	32	24	51	58	25	28	44	34	31	29	32	27	72	53	51	115	31	48	10	29	29
Sra. Ana Bódalo García	PP	1.045	35	36	22	36	39	21	32	25	52	59	25	27	45	36	34	29	32	25	70	52	52	115	28	47	10	30	31
Sra. Deborah Parris Littler	PACMA	88	4	5	3	6	4	4	2	2	8	3	6	1			3	2		4	6	1	2	1	7	3	4	4	3
		25.095	936	888	938	994	1.067	621	634	561	1.142	1.192	852	742	950	881	955	819	818	936	1.477	1.366	970	945	1.261	1.207	448	727	768

Txt	TotalPaperetes	11A	11B	11C	12A	12B	13A	13B	13C	14A	14B	15A	15B	21A	21B	21C	22A	22B	22C	23A	23B	31A	31B	32A	32B	32C	33A	33B
-----	----------------	-----	-----	-----	-----	-----	-----	-----	-----	-----	-----	-----	-----	-----	-----	-----	-----	-----	-----	-----	-----	-----	-----	-----	-----	-----	-----	-----

Total Paperestes	9.258	351	332	342	366	390	238	226	212	422	440	314	279	351	341	363	291	306	334	564	509	368	316	464	440	154	266	279
------------------	-------	-----	-----	-----	-----	-----	-----	-----	-----	-----	-----	-----	-----	-----	-----	-----	-----	-----	-----	-----	-----	-----	-----	-----	-----	-----	-----	-----