

# *Resultat Eleccions Municipals Maig 2007*

## *PALAFRUGELL*

*Escrutat 100% de les meses*

RESULTAT DE L'ESCRUTINI			
Escrutades 27 Meses de 27 100,00%			
Candidatura	Vots	% Vots	Regidors
Socialistes	2258	28,53%	7
Entesa	2085	26,34%	6
Esquerra	1329	16,79%	4
CiU	818	10,33%	2
PP	523	6,61%	1
AMC	477	6,03%	1
Los Verdes	97	1,23%	0
			21

## *ELECCIONS MUNICIPALS. MAIG 2007*

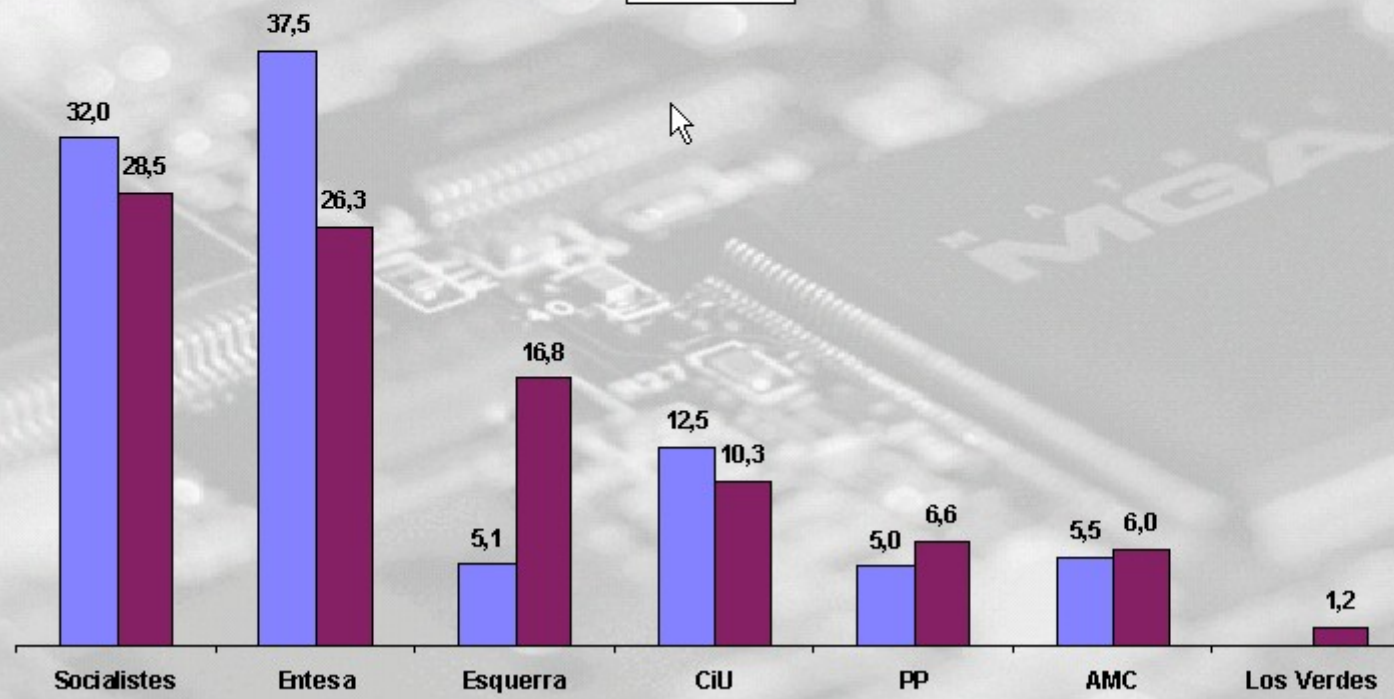
### *Candidats Escollits*

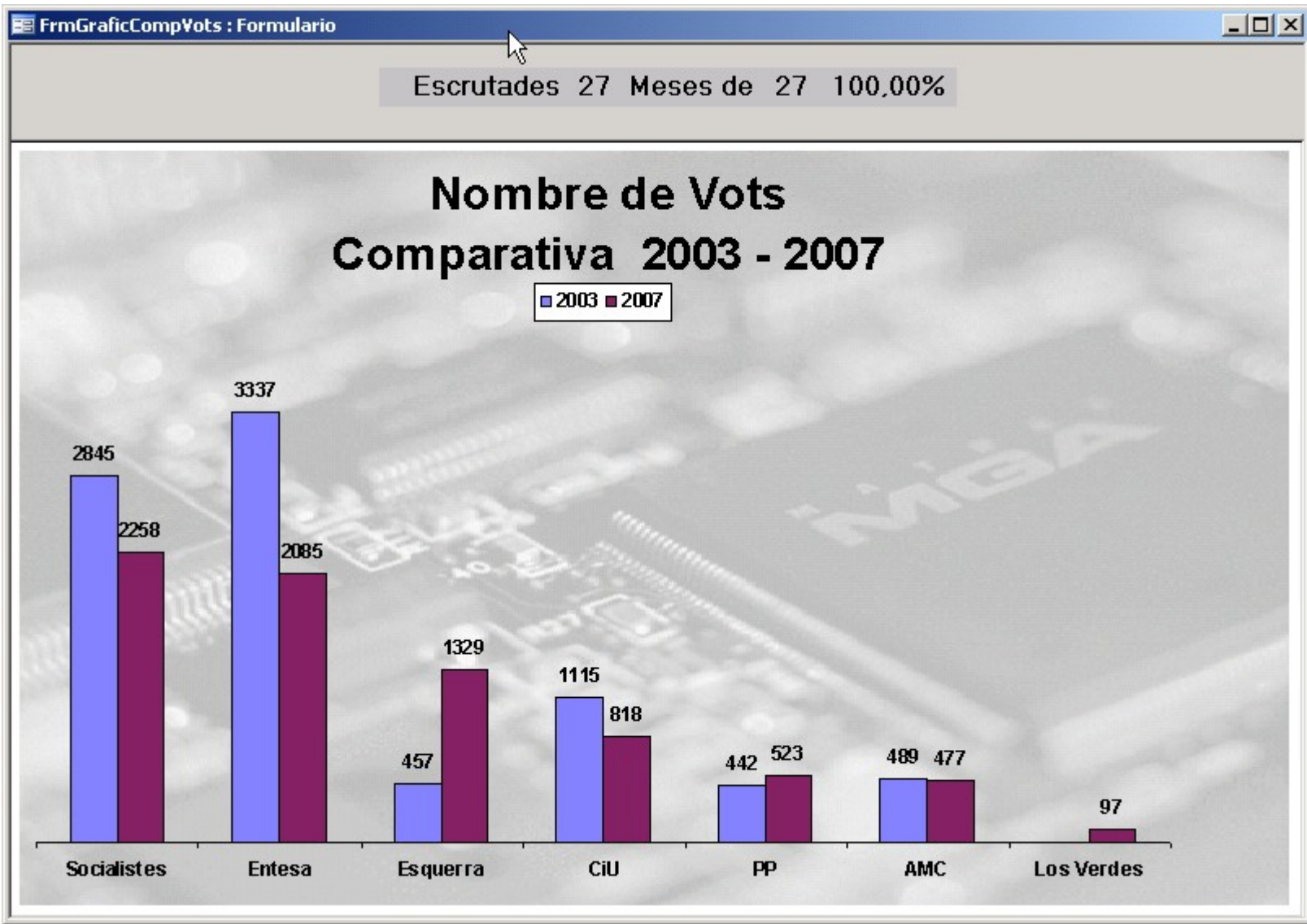
<i>Candidatura</i>	<i>Nom Candidat</i>
<b>PSC-PM</b>	<b>Partit dels Socialistes de Catalunya. PM</b>
1	Sr. Juli Fernández Iruela
2	Sr. Xavier Rocas Gutierrez
3	Sra. Irene Sagnier Torras
4	Sr. Joaquim Vencells Serra
5	Sra. Mercè Pallares Segarra
6	Sr. Xavier Rangel Martinez
7	Sr. Francesc Almagro Marin
<b>EJP-EPM</b>	<b>L'Entesa Junts per Palafrugell - EPM</b>
1	Sr. Lluís Medir Huerta
2	Sra. Nuria Rivas Mascaros
3	Sr. Josep Esteba Gelpi
4	Sra. Gloria Cruz Torrellas
5	Sr. Amadeo Fuente Garanger
6	Sr. Antoni Rocafull Calmet
<b>ERC-AM</b>	<b>Esquerra Republicana de Catalunya. Acord Municipal</b>
1	Sr. Sergi Sabrià i Benito
2	Sr. Xavier Vilà i Bonmatí
3	Sra. Olga Ridao i Torroella
4	Sr. Màrius Lledó i Salvador
<b>CiU</b>	<b>CONVERGENCIA I UNIÓ</b>
1	Sra. Carme Bonal Bastons
2	Sr. Lluís Mitjà Barriga
<b>PP</b>	<b>PARTIDO POPULAR</b>
1	Sra. Laura Galiana Garcia
<b>AMC</b>	<b>Acció Municipal Catalunya</b>
1	Sra. Margarita Mauri Junque

Escrutades 27 Meses de 27 100,00%

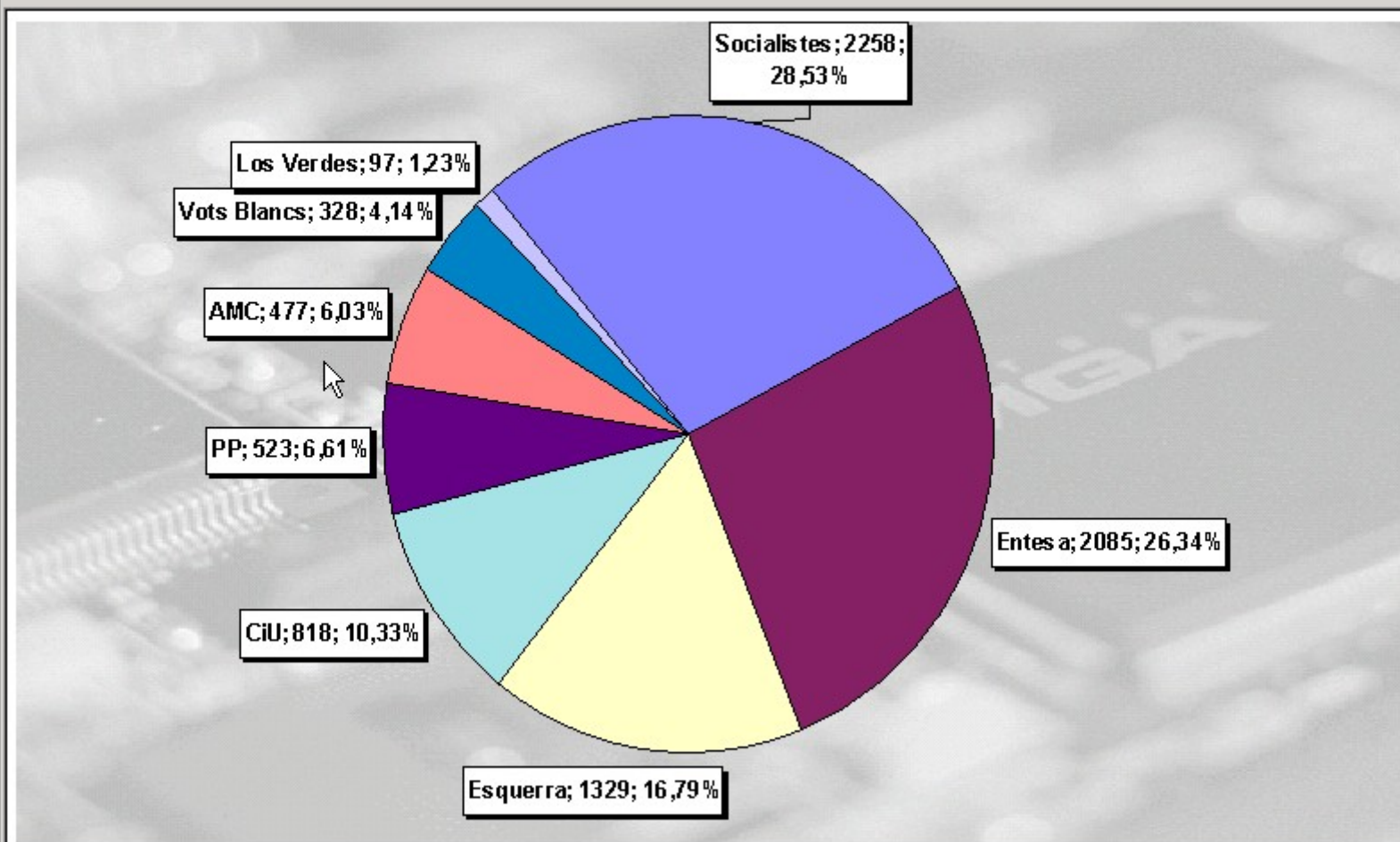
## % Vots Comparativa 2003 - 2007

■ 2003 ■ 2007





Escrutades 27 Meses de 27 100.00%





ajuntament de  
palafrugell



Di Sec M Col·legi

## ELECCIONS MUNICIPALS. MAIG 2007

### Participació per Meses

27/05/2007

			Num elec	Vots Avl	% Vots Avl	% Vots Avl	Dif. %	Vots Av2	% Vots Av2	% Vots Av2	Dif. %	Inc Vots Avl	Inc %	Vots	% Vots	% Vots Ant.	Dif. %	Inc Vots Av2	Inc %
1	1	A M. Del Suro	734	184	25,07	27,25	-2,18	250	34,06	40,87	-6,81	66	8,99	321	43,73	50,79	-7,06	71	9,67
1	1	B M. Del Suro	504	164	32,54	32,41	0,13	227	45,04	50,00	-4,96	63	12,50	280	55,56	65,81	-10,25	53	10,52
1	1	C M. Del Suro	499	174	34,87	38,61	-3,74	238	47,70	54,44	-6,74	64	12,83	295	59,12	67,76	-8,64	57	11,42
1	2	A Sant Jordi	539	146	27,09	33,93	-6,84	230	42,67	50,98	-8,31	84	15,58	291	53,99	63,11	-9,12	61	11,32
1	2	B Sant Jordi	548	179	32,66	34,01	-1,35	256	46,72	52,96	-6,24	77	14,05	307	56,02	63,79	-7,77	51	9,31
1	3	A Esc. Torres Jonama	362	125	34,53	33,88	0,65	170	46,96	54,35	-7,39	45	12,43	218	60,22	69,88	-9,66	48	13,26
1	3	B Esc. Torres Jonama	361	116	32,13	32,22	-0,09	148	41,00	51,55	-10,55	32	8,86	195	54,02	65,39	-11,37	47	13,02
1	3	C Esc. Torres Jonama	376	109	28,99	32,59	-3,60	154	40,96	56,05	-15,09	45	11,97	196	52,13	68,15	-16,02	42	11,17
1	4	A Esc. Torres Jonama	622	191	30,71	34,68	-3,97	262	42,12	55,56	-13,44	71	11,41	356	57,23	68,69	-11,46	94	15,11
1	4	B Esc. Torres Jonama	638	194	30,41	35,82	-5,41	274	42,95	55,52	-12,57	80	12,54	372	58,31	68,51	-10,20	98	15,36
1	5	A Sant Jordi	474	154	32,49	0,00	32,49	215	45,36	0,00	45,36	61	12,87	273	57,59	0,00	57,59	58	12,24
1	5	B Sant Jordi	442	156	35,29	0,00	35,29	212	47,96	0,00	47,96	56	12,67	249	56,33	0,00	56,33	37	8,37
2	1	A Casa Cultura	548	159	29,01	37,60	-8,59	235	42,88	57,48	-14,60	76	13,87	300	54,74	69,09	-14,35	65	11,86
2	1	B Casa Cultura	528	156	29,55	38,54	-8,99	224	42,42	54,14	-11,72	68	12,88	291	55,11	65,32	-10,21	67	12,69
2	1	C Casa Cultura	566	205	36,22	36,97	-0,75	278	49,12	54,79	-5,67	73	12,90	333	58,83	66,67	-7,84	55	9,72
2	2	A Prats de la Carrera	438	146	33,33	40,27	-6,94	202	46,12	57,92	-11,80	56	12,79	243	55,48	66,74	-11,26	41	9,36
2	2	B Prats de la Carrera	448	156	34,82	35,76	-0,94	209	46,65	53,85	-7,20	53	11,83	264	58,93	65,90	-6,97	55	12,28
2	2	C Prats de la Carrera	488	172	35,25	38,79	-3,54	228	46,72	55,93	-9,21	56	11,48	275	56,35	65,35	-9,00	47	9,63
2	3	A Institut	921	261	28,34	30,59	-2,25	362	39,31	47,59	-8,28	101	10,97	449	48,75	59,04	-10,29	87	9,45
2	3	B Calella	825	271	32,85	37,03	-4,18	353	42,79	54,06	-11,27	82	9,94	439	53,21	62,29	-9,08	86	10,42
3	1	A Llar Infants	571	202	35,38	34,72	0,66	270	47,29	49,22	-1,93	68	11,91	321	56,22	60,90	-4,68	51	8,93
3	1	B Llar Infants	459	161	35,08	33,33	1,75	234	50,98	52,64	-1,66	73	15,90	286	62,31	65,59	-3,28	52	11,33
3	2	A Barcelo Matas	667	210	31,48	33,44	-1,96	312	46,78	56,24	-9,46	102	15,29	402	60,27	69,34	-9,07	90	13,49
3	2	B Barcelo Matas	664	211	31,78	36,39	-4,61	303	45,63	58,28	-12,65	92	13,86	397	59,79	71,45	-11,66	94	14,16
3	2	C Llofriu	251	106	42,23	35,29	6,94	139	55,38	62,61	-7,23	33	13,15	172	68,53	77,31	-8,78	33	13,15
3	3	A Llar Infants	465	109	23,44	0,00	23,44	163	35,05	0,00	35,05	54	11,61	221	47,53	0,00	47,53	58	12,47
3	3	B Llar Infants	458	115	25,11	0,00	25,11	177	38,65	0,00	38,65	62	13,54	223	48,69	0,00	48,69	46	10,04
<b>Totals:</b>			<b>14.396</b>	<b>4.532</b>	<b>31,48</b>	<b>34,99</b>	<b>-3,51</b>	<b>6.325</b>	<b>43,94</b>	<b>53,27</b>	<b>-9,33</b>	<b>1.793</b>	<b>12,45</b>	<b>7.969</b>	<b>55,36</b>	<b>65,16</b>	<b>-9,80</b>	<b>1.644</b>	<b>11,42</b>

\* Les dades de participació anteriors (Ant.) corresponen a les Eleccions Municipals de 2003.

Participació: 55,36 %

Abstenció: 44,64 %





ajuntament de  
palafrugell

## ELECCIONS MUNICIPALS. MAIG 2007

### Vots per Meses

27/05/2007

Total	11A	11B	11C	12A	12B	13A	13B	13C	14A	14B	15A	15B	21A	21B	21C	22A	22B	22C	23A	23B	31A	31B	32A	32B	32C	33A	33B	
	Museo del Suro	Col·legi Sant Jordi	Escola Torres Jonana				Col·legi Sant Jordi	Casa de Cultura Josep Pla				Col·legi Prats de la Carrera	Institut	Cal·la	Llar Infants	C. Barceló Matas	Llo-friu	Llar Infants										
<b>PSC-PM</b>	<b>2.258</b>	83	97	71	54	76	55	90	57	100	94	70	62	66	73	87	71	88	80	229	67	130	112	95	88	29	80	94
P Socialistes Catalunya. PM	28,33%	25,86%	34,84%	24,07%	18,56%	24,76%	25,23%	25,84%	29,08%	28,09%	25,27%	25,84%	24,90%	22,00%	25,09%	26,13%	29,22%	33,33%	29,09%	51,00%	15,26%	40,50%	39,16%	23,83%	22,17%	16,86%	36,20%	42,15%
<b>EJP-EPM</b>	<b>2.085</b>	84	60	77	94	72	67	54	57	128	142	66	73	69	71	93	58	62	47	74	109	66	69	96	98	94	40	65
L'Entesa	26,16%	26,17%	21,43%	26,10%	32,30%	23,45%	30,73%	27,69%	29,08%	35,96%	38,17%	24,18%	29,32%	23,00%	24,40%	27,93%	23,87%	23,48%	17,09%	16,48%	24,83%	20,56%	24,13%	23,88%	24,69%	54,65%	18,10%	29,15%
<b>ERC-AM</b>	<b>1.329</b>	68	31	55	56	62	34	28	42	35	34	68	49	57	38	70	44	40	51	37	104	40	48	97	80	17	28	16
Esquerra Rep. Catalunya. AM	16,68%	21,18%	11,07%	18,84%	19,24%	20,20%	15,60%	14,36%	21,43%	9,83%	9,14%	24,91%	19,68%	19,00%	13,06%	21,02%	18,11%	15,15%	18,55%	8,24%	23,69%	12,46%	16,78%	24,13%	20,15%	9,88%	12,67%	7,17%
<b>CIU</b>	<b>818</b>	27	30	35	42	32	20	24	16	24	31	25	19	33	41	33	22	24	37	31	78	22	17	47	57	11	24	16
Convergència i Unió	10,26%	8,41%	10,71%	11,86%	14,43%	10,42%	9,17%	12,31%	8,16%	6,74%	8,33%	9,16%	7,63%	11,00%	14,09%	9,91%	9,05%	9,09%	13,45%	6,90%	17,77%	6,85%	5,94%	11,69%	14,36%	6,40%	10,86%	7,17%
<b>PP</b>	<b>523</b>	16	20	16	9	18	18	15	7	29	28	13	16	26	25	20	23	18	17	38	28	28	17	19	20	5	18	16
Partido Popular	6,56%	4,98%	7,14%	5,42%	3,09%	5,86%	8,26%	7,89%	3,57%	8,15%	7,53%	4,76%	6,43%	8,67%	8,59%	6,01%	9,47%	6,82%	6,18%	8,46%	6,38%	8,72%	5,94%	4,73%	5,04%	2,91%	8,14%	7,17%
<b>AMC</b>	<b>477</b>	19	23	19	17	21	10	16	7	25	27	15	15	35	21	15	13	13	25	19	9	22	5	21	28	9	21	7
Acció Municipal Catalunya	5,39%	5,92%	8,21%	6,44%	5,84%	6,84%	4,59%	8,21%	3,57%	7,02%	7,26%	5,49%	6,02%	11,87%	7,22%	4,50%	5,35%	4,92%	9,09%	4,23%	2,05%	6,85%	1,75%	5,22%	7,05%	5,23%	9,50%	3,14%
<b>LV-GV</b>	<b>97</b>	5	5	5	8	8	3	3	3	3	1	2	4	2	4		2	6	1	3	9	3	1	6	4	1	1	4
Los Verdes	1,22%	1,56%	1,79%	1,69%	2,75%	2,61%	1,38%	1,54%	1,53%	0,84%	0,27%	0,73%	1,61%	0,67%	1,37%		0,82%	2,27%	0,36%	0,67%	2,05%	0,93%	0,35%	1,49%	1,01%	0,58%	0,45%	1,79%
<b>Vots Blancs</b>	<b>328</b>	13	13	14	10	16	9	3	6	11	11	12	10	12	14	14	8	13	17	17	34	10	16	18	17	1	5	4
	4,12%	4,05%	4,64%	4,75%	3,44%	5,21%	4,13%	1,54%	3,06%	3,09%	2,96%	4,40%	4,02%	4,00%	4,81%	4,20%	3,29%	4,92%	6,18%	3,79%	7,74%	3,12%	5,59%	4,48%	4,28%	0,58%	2,26%	1,79%
<b>Vots Nuls</b>	<b>54</b>	6	1	3	1	2	2	2	1	1	4	2	1		4	1	2			1	1		1	3	5	5	4	1
	0,68%	1,87%	0,36%	1,02%	0,34%	0,65%	0,82%	1,03%	0,51%	0,28%	1,08%	0,73%	0,40%		1,37%	0,30%	0,82%			0,22%	0,23%		0,35%	0,75%	1,26%	2,91%	1,81%	0,45%
	7969	321	280	295	291	307	218	195	196	356	372	273	249	300	291	333	243	264	275	449	439	321	286	402	397	172	221	223



ajuntament de  
palafrugell

## ELECCIONS MUNICIPALS. MAIG 2007



### Vots a Candidatures per Col·legis

28/05/2007

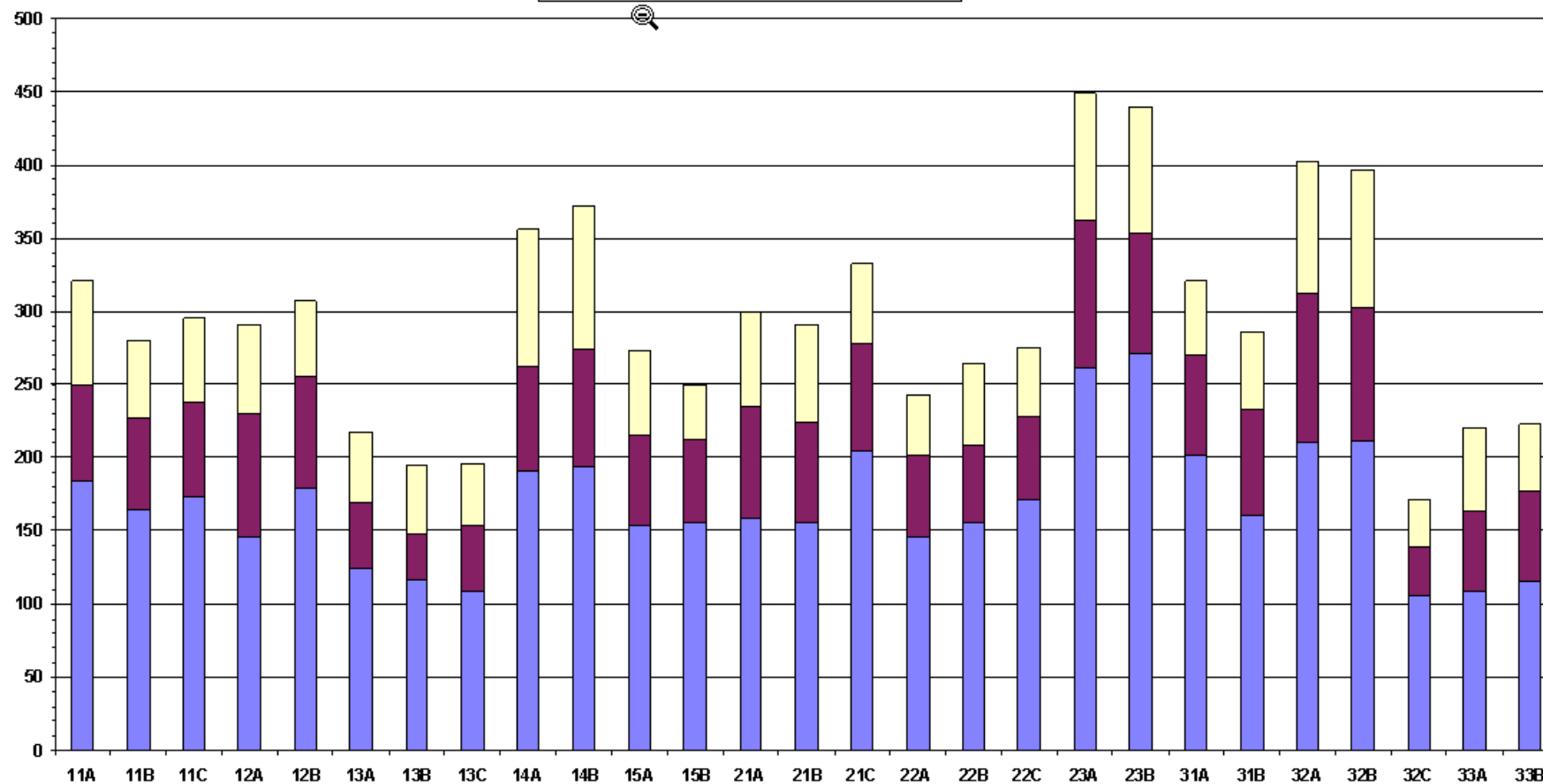
	<i>Total</i>	<i>Museo del Suro</i>	<i>Col·legi Sant Jordi</i>	<i>Escola Torres Jonama</i>	<i>Casa de Cultura Josep Pla</i>	<i>Col·legi Prats de la Carrera</i>	<i>Institut</i>	<i>Calella</i>	<i>Llar Infants Els Belluguets</i>	<i>Col·legi Barceló Matas</i>	<i>Llofriu</i>
<b>PSC-PM</b>	<b>2.258</b>	251	262	356	226	239	229	67	416	183	29
P Socialistes Catalunya. PM	28,33%	28,01%	23,39%	26,63%	24,46%	30,66%	51,00%	15,26%	39,58%	22,90%	16,66%
<b>EJP-EPM</b>	<b>2.085</b>	221	305	448	233	167	74	109	240	194	94
L'Entesa	26,16%	24,67%	27,23%	33,51%	25,22%	21,36%	16,48%	24,83%	22,84%	24,28%	54,66%
<b>ERC-AM</b>	<b>1.329</b>	154	235	173	165	135	37	104	132	177	17
Esquerra Rep. Catalunya. AM	16,68%	17,19%	20,98%	12,94%	17,86%	17,26%	8,24%	23,89%	12,56%	22,15%	9,88%
<b>CiU</b>	<b>818</b>	92	118	115	107	83	31	78	79	104	11
Convergència i Unió	10,26%	10,27%	10,54%	8,60%	11,58%	10,61%	6,90%	17,77%	7,52%	13,02%	6,40%
<b>PP</b>	<b>523</b>	52	56	97	71	58	38	28	79	39	5
Partido Popular	6,56%	5,80%	5,00%	7,26%	7,68%	7,42%	8,46%	6,38%	7,52%	4,88%	2,91%
<b>AMC</b>	<b>477</b>	61	68	85	71	51	19	9	55	49	9
Ació Municipal Catalunya	5,99%	6,81%	6,07%	6,36%	7,68%	6,52%	4,23%	2,05%	5,23%	6,13%	5,23%
<b>LV-GV</b>	<b>97</b>	15	22	13	6	9	3	9	9	10	1
Los Verdes	1,22%	1,67%	1,96%	0,97%	0,65%	1,15%	0,67%	2,05%	0,86%	1,25%	0,58%
<b>Vots Blancs</b>	<b>328</b>	40	48	40	40	38	17	34	35	35	1
	4,12%	4,46%	4,29%	2,99%	4,33%	4,86%	3,79%	7,74%	3,33%	4,38%	0,58%
<b>Vots Nuls</b>	<b>54</b>	10	6	10	5	2	1	1	6	8	5
	0,68%	1,12%	0,54%	0,75%	0,54%	0,26%	0,22%	0,23%	0,57%	1,00%	2,91%
	7969	896	1120	1337	924	782	449	439	1051	799	172



# ELECCIONS MUNICIPALS. MAIG 2007

## Participacio per Mesas

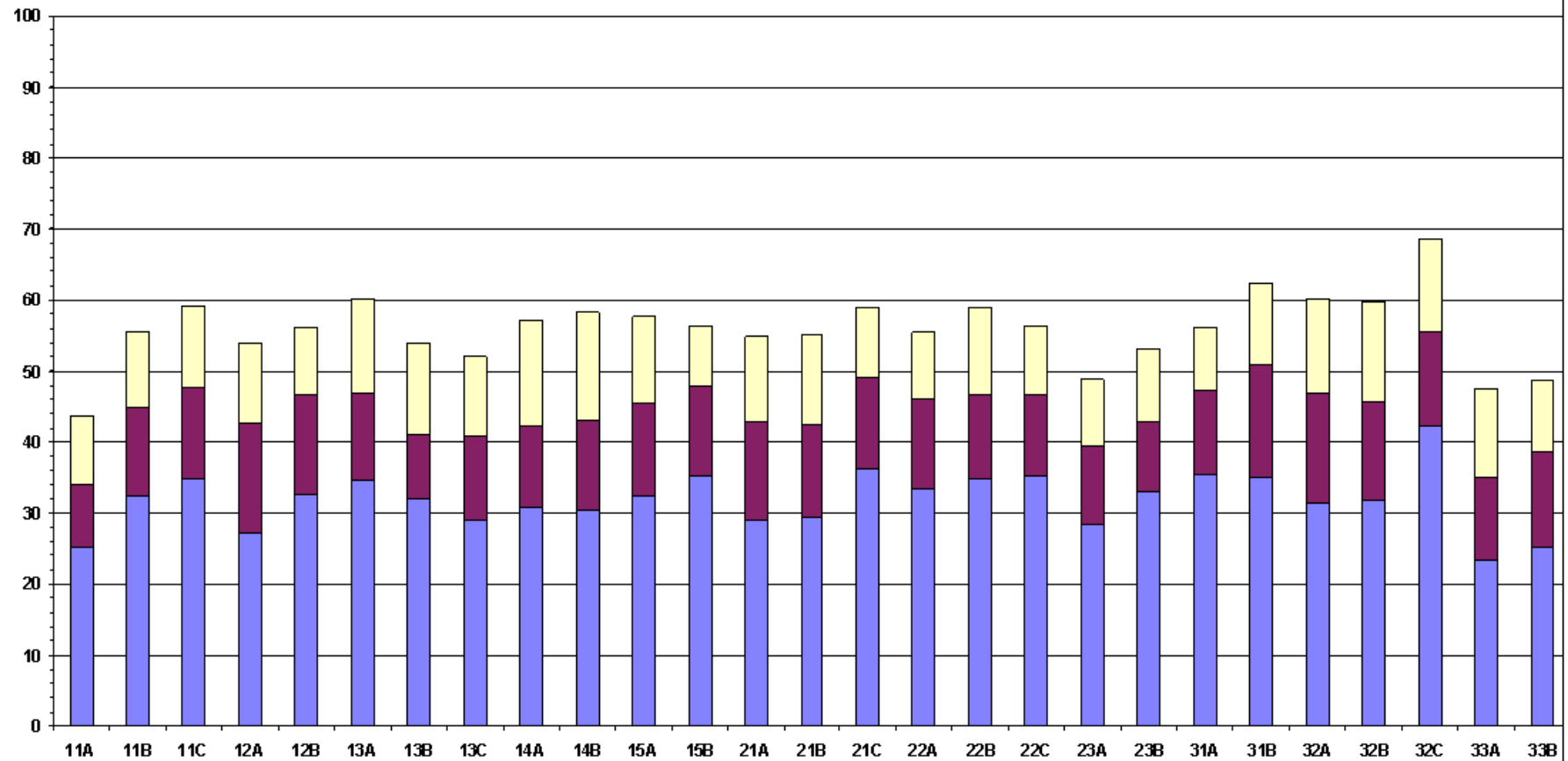
Avanç 1 Avanç 2 Total



# ELECCIONS MUNICIPALS. MAIG 2007

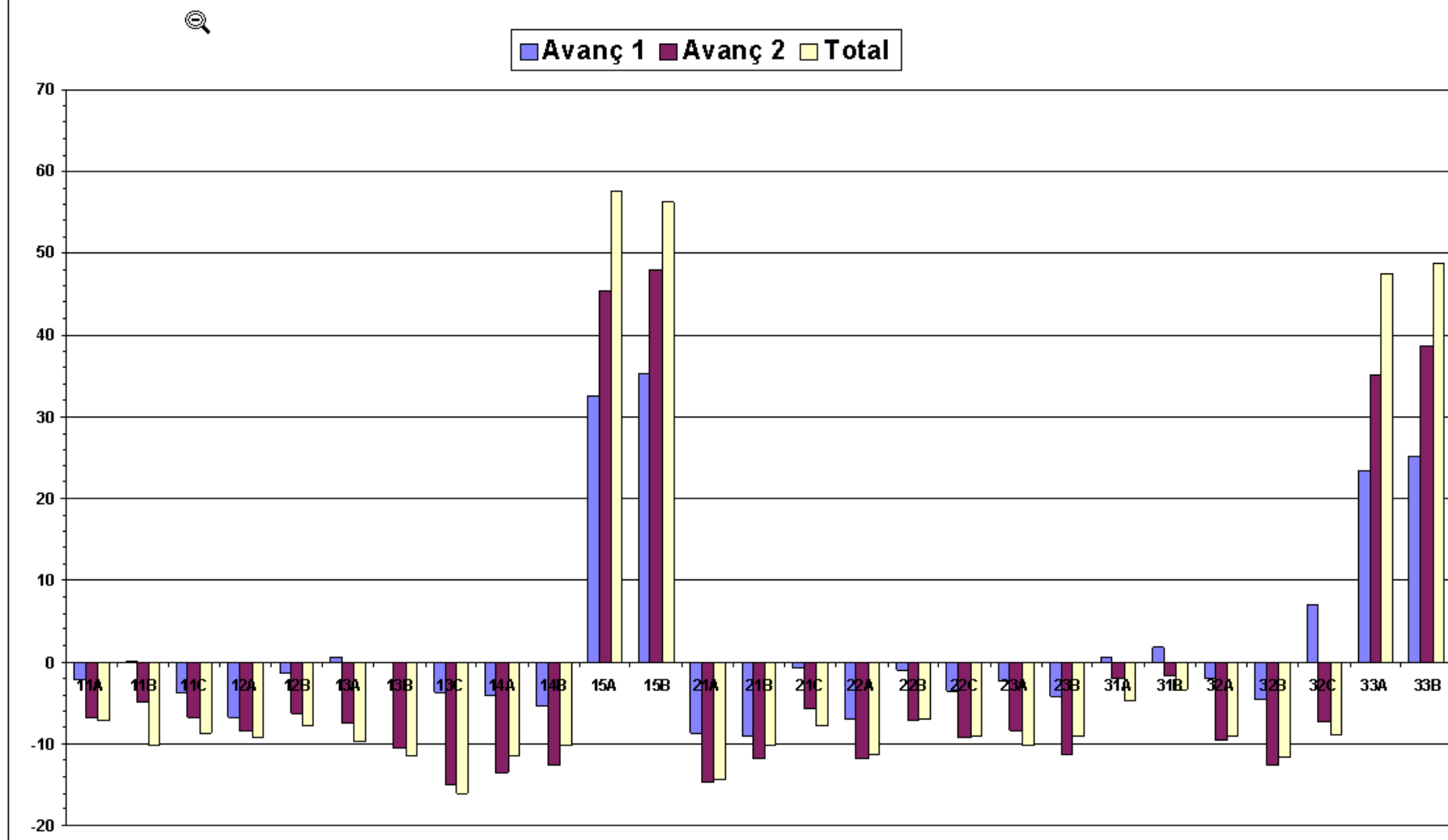
## % Participacio per Mesas

Avanç 1 Avanç 2 Total



# ELECCIONS MUNICIPALS. MAIG 2007

## Comparatiu Participació (% 2007 - % 2003)



*Les meses 15A, 15B, 33A i 33B no existien l'any 2003 i per tant no es poden comparar els resultats.*